

„Werkstattbericht“ – Aktueller Stand  
GR-Sitzung 24.10.2018

# SCHAFFUNG VON WOHNRAUM ZUR ANSCHLUSSUNTERBRINGUNG UND VERMEIDUNG VON OBDACHLOSIGKEIT



## Entwicklung der Prognosen des Landkreises zur Anschlussunterbringung

Prognose vom	2016	2017	2018	2019	2020	Gesamt
17.02.2016	bis 2017	680	nn.	nn.	nn.	680
15.02.2017	166	196	200	122	79	763
16.02.2018	166	196	225	119	79	785
30.09.2018	166	196	211	64	40	677

## Anmietung von Wohnraum auf dem privaten Wohnungsmarkt (Stand 24.10.2018)

Wohnungsangebote seit März 2016:	<b>104</b>
Angemietete Objekte:	<b>45</b>
In Verhandlung:	<b>14</b>

Mit **45** Anbietern kam keine Anmietung zustande. Gründe: zu hohe Mietforderungen, Zuschnitt/Zustand ungeeignet, Verkauf

## Zuweisungsquoten und Unterbringung

<b>2018:</b> Zuweisungsquote (inklusive Malus von 30)	225
abzüglich Überhang aus Vorjahr	-14
<b>unterzubringen Soll:</b>	<b>211</b>
anrechenbar untergebracht (Stand 24.10.2018)	136
davon Privatwohnraum gefunden	45
in städtischem Wohnraum untergebracht	23
in von der Stadt angemietetem Wohnraum	68

## Zuweisungsquoten und Unterbringung

### Gesamtübersicht zur Unterbringung 2015 – 2018

Privatwohnraum	178
in städtischem Wohnraum	169
in von der Stadt angemietetem Wohnraum	190
<b>Gesamtunterbringungen</b>	<b>537</b>

Hinzu kommen noch **14 ehemalige unbegleitete Minderjährige** die ohne Anrechnung auf die Quote mit Wohnraum versorgt werden mussten.

# OBDACHLOSENUNTERBRINGUNG

<b>Wohnraumversorgung 2017 durch die Stadt:</b>	<b>84</b>	<b>Personen</b>
davon im eigenen Bestand	70	
in angemieteten Objekten	10	
Ausübung von Belegrechten	4	
<b>Wohnraumversorgung 2018 durch die Stadt:</b>	<b>48</b>	<b>Personen</b>
davon im eigenen Bestand	36	
in angemieteten Objekten	11	
Ausübung von Belegrechten	1	

## **Gründe für das Entstehen von Obdachlosigkeit sind:**

- Eigenbedarfskündigungen
- Mietrückstände
- Sanierung
- Miete nicht mehr bezahlbar
- Platzverweis wegen häuslicher Gewalt
- Auszug Frauenhaus
- Zuzug aus dem Ausland, etc.

noch anstehende Unterbringungsfälle aus 2017 und 2018 aufgrund von Kündigungen, wenn kein Wohnraum gefunden wird (17.10.2018)

1 Personenhaushalte	13
2 Personenhaushalte	13
3 Personenhaushalte	4
4 Personenhaushalte	3
5 Personenhaushalte	2
6 Personenhaushalte	3
<b>Haushalte gesamt:</b>	<b>38</b>
<b>Personen:</b>	<b>91</b>



Anfragen aufgrund **prekärer** Wohnsituation: (z.B. beengter Wohnraum/maroder Wohnraum/Trennungssituation/ zu teurer Wohnraum)

1 Personenhaushalte	5
2 Personenhaushalte	5
3 Personenhaushalte	3
4 Personenhaushalte	6
5 Personenhaushalte	2
6 Personenhaushalte	2
<b>Haushalte gesamt:</b>	<b>23</b>
<b>Personen:</b>	<b>70</b>

# ANSCHLUSSUNTERBRINGUNG

Stand 10/2018	Ziel Ende 18 lt. LRA 16.02.18	Ziel Ende 19 lt. LRA 30.09.18	Ziel Ende 20 lt. LRA 30.09.18	Gebäude 2-geschossig 22 Pers/Geb.	Gebäude 3-geschossig 34 Pers/Geb.	Stand
Bedarf Anschlussunterbringung Summe (225-14* = 211)	211	64	40			
Unterbringung in angemieteten Wohnungen (aktuell in Verhandlungen)	68					Gespräche mit weiteren Investoren werden geführt.
Plätze in städtischen Wohnungen	3	-27	43			
Bolzplatz Jesingen	68				2	Belegung begonnen
privater Wohnungsmarkt	45	0	0			
Hafenkäs					2	bezogen
Dreschplatz in Lindorf		44		2		im Bau
Klosterwiese		68			2	im Bau
Bolzplatz Kitteneshalde	Belegung durch Menschen in prekären Wohnverhältnissen			1		im Bau
Schaffhof IV 2 Gebäude für Anschlussunterbringung			68		2	B-Plan im Verf.
Schaffhof IV 2 Gebäude	Belegung durch Menschen in prekären Wohnverhältnissen				2	
Ginsterweg Ötlingen		22		1		B-Plan im Verf.
Anzahl Unterbringungsplätze	184	107	111			
offener Bedarf	27	-43	-71			
Unterbringung in Nabern				1		
Anzahl Unterbringungsplätze	184	107	111			
offener Bedarf	27	-43	-71			

sicher

unsicher

\* Überhang aus Vorjahr (14)

Bei den Zahlen für die Neubauten handelt es sich um Prognosen

# STAND DER NEUBAUTEN

## Standorte mit Baubeschluss

### Jesingen

- 2 Gebäude 3-geschossig, Sozialbüro
- Fertigstellung der Gebäude Juli 2018
- Fertigstellung der Außenanlagen im Herbst 2018
- Bezug ab August 2018

### Belegung:

- 1 Wohnung mit Einzelpersonen
  - 5 x Kamerun
  - 2 x Gambia
  - 3 Wohnungen mit Familien
  - 9 x türkisch
  - 4 x irakisch
- aufgrund von anstehendem Familiennachzug müssen die restlichen Wohnungen vorgehalten werden.



# STAND DER NEUBAUTEN

## Standorte mit Baubeschluss

- Klosterwiese** 2 Gebäude 3-geschossig  
mit Sozialbüro
- Rohbauarbeiten ab Mai 2017
  - Terminverzögerung verursacht durch das Gewerk Zimmerarbeiten
  - Verzögerung durch Elektroinst.
  - Fertigstellung und Bezug geplant Februar 2019



- Kitteneshalde** 1 Gebäude 2-geschossig
- Baubeginn Rohbau Nov. 2017
  - Verzögerung durch Trockenbau
  - Fertigstellung geplant Dezember 2018



# STAND DER NEUBAUTEN

## Standorte mit Baubeschluss

### Lindorf

2 Gebäude 2-geschossig, Sozialbüro

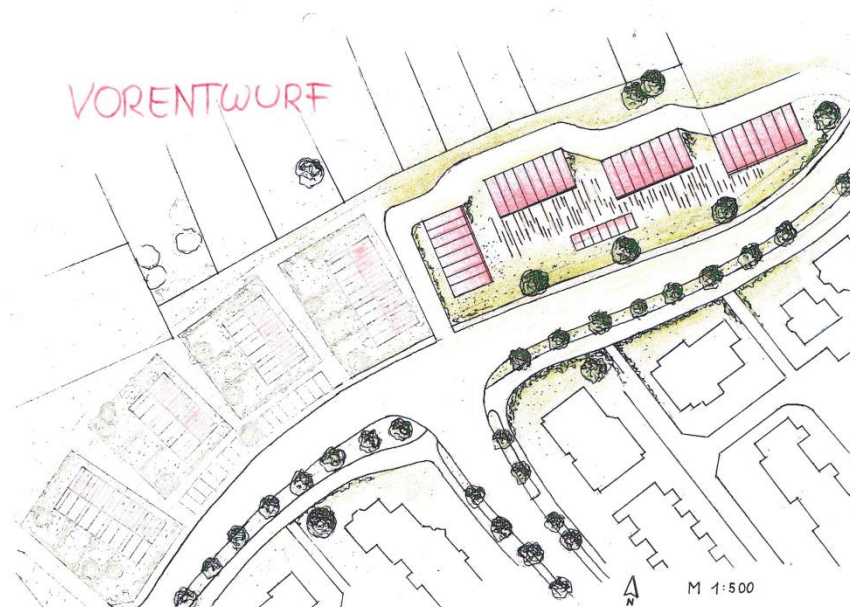
- Baubeginn Rohbau Haus 1 im April / Haus 2 im Oktober 2018
- Fertigstellung und Bezug  
Haus 1 u. Sozialbüro Anfang 2019
- Fertigstellung und Bezug  
Haus 2 Sommer 2019





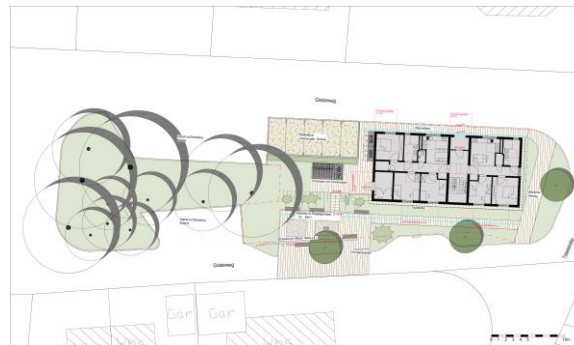
## Weitere geplante Standorte

1. Schafhof IV
  - Satzungsbeschluss B-Plan geplant Frühjahr/Sommer 2019 (artenschutzrechtliches Gutachten liegt vor)
  - Planung und Ausführung von 2 Gebäuden 3-geschossig mit Sozialbüro, ggf. 4 Gebäude aus städtebaulicher Sicht erforderlich



## Weitere geplante Standorte

2. Ginsterweg
- Auslegungsbeschluss B-Plan ist erfolgt im Juli 2018
  - Satzungsbeschluss geplant Frühjahr 2019
  - Planung und Ausführung von einem Gebäude 2-geschossig
  - Baubeginn geplant Sommer/Herbst 2019



## 3. Nabern

Der Standort „Alte Kirchheimer Straße“ entfällt . Es werden zur Zeit neue Standorte in Nabern untersucht.