

Fotodokumentation:



Abbildung 1 Brückenansicht



Abbildung 2 nördlicher Zugang



Abbildung 3 Untersicht zeigt Durchfeuchtung, Abplatzungen und Risse



Abbildung 4 Risse mit Rostfahne und Aussinterung



Abbildung 5 Untersicht zeigt Durchfeuchtung, Abplatzungen und Risse



Abbildung 6 Abplatzung des Betons bis zur Bewehrung am Überbau



Abbildung 7 Risse mit Rostfahne und Aussinterung



Abbildung 8 Betonabplatzungen bis zur Bewehrung am Überbau



Abbildung 9 Betonabplatzungen bis zur Bewehrung am Überbau



Abbildung 10 Fugen gerissen und defekt



Abbildung 11 Betonabplatzungen

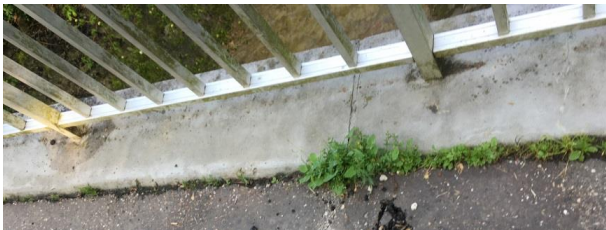


Abbildung 12 Geländerpfosten beschädigt und mit Aussinterung



Abbildung 13 Fugen defekt und Asphalt ausgebrochen



Abbildung 14 Wasser drückt durch die befestigte Wiederlagerfläche