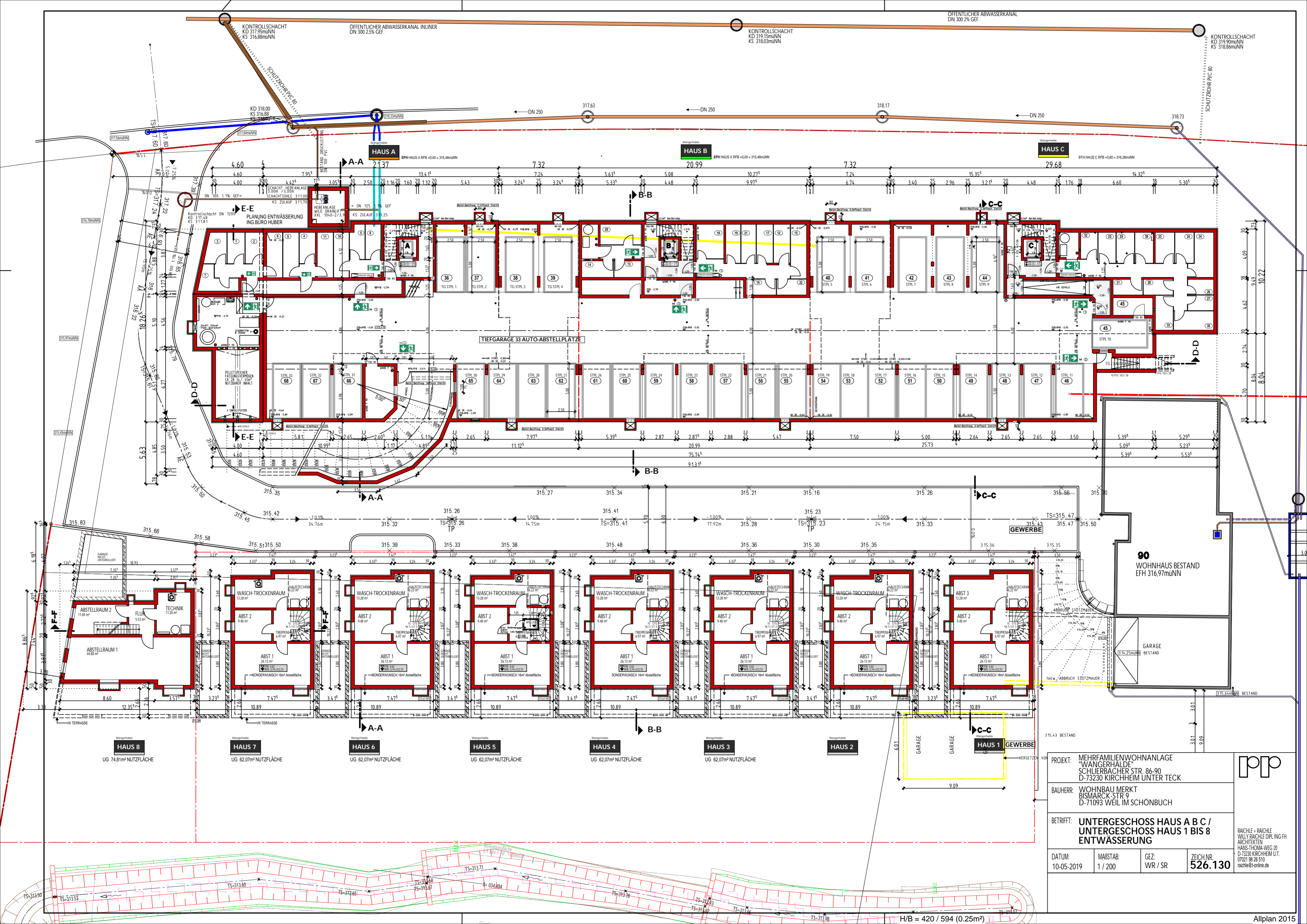


PROJEKT: MEHRFAMILIENWOHNANLAGE "WANGERHALDE" SCHLIERBACHER STR. 86-90 D-73230 KIRCHHEIM UNTER TECK				
BAUHERR: WOHNBAU MERKT BISMARCK STR 9 D-71093 WEIL IM SCHONBUCH				
BETRIFF: ERDGESCHOSS HAUS A B C ERDGESCHOSS HAUS 1-8 ENTWÄSSERUNG OBERIRDISCH				RAICHEL, RAICHEL VOLLY RAICHEL DPL, ING. FH ARCHITEKTEN HANG-THOMAS WEG 20 D-73230 KIRCHHEIM UNTER TECK 07142 98 28 510 raichel@r-online.de
DATUM: 10-05-2019	MAßSTAB: 1 / 200	GEZ: WVR / SR	ZEICHNR: 526.131	
H/B = 594 / 841 (0.50m²)				



KONTROLLSCHACHT KD 317,95müNN KS 316,88müNN  
 OFFENTLICHER ABWASSERKANAL INLINER DN 300 2,5% GEF.  
 KONTROLLSCHACHT KD 319,15müNN KS 318,03müNN  
 OFFENTLICHER ABWASSERKANAL DN 300 2% GEF.  
 KONTROLLSCHACHT KD 319,90müNN KS 318,86müNN  
 SCHUTZROHR PVC 80

HAUS A EFH HAUS A RFB +0,00 = 315,46müNN  
 HAUS B EFH HAUS B RFB +0,00 = 315,46müNN  
 HAUS C EFH HAUS C RFB +0,00 = 316,26müNN

E-E PLANUNG ENTWÄSSERUNG ING. BÜRO HUBER  
 KONTROLLSCHACHT DN 1200 KD 317,48müNN KS 311,81müNN  
 SCHACHT HERBENLAGE 3,00m / 3,00m  
 SCHACHTSÖHLE 311,00  
 KS ZULAUF 311,70

TIIEFGARAGE 33 AUTO-ABSTELLPLÄTZE

STPL 1 STPL 2 STPL 3 STPL 4 STPL 5 STPL 6 STPL 7 STPL 8 STPL 9 STPL 10  
 STPL 11 STPL 12 STPL 13 STPL 14 STPL 15 STPL 16 STPL 17 STPL 18 STPL 19 STPL 20  
 STPL 21 STPL 22 STPL 23 STPL 24 STPL 25 STPL 26 STPL 27 STPL 28 STPL 29 STPL 30  
 STPL 31 STPL 32 STPL 33

GEWERBE  
 TS=315,47  
 TS=315,41  
 TS=315,23  
 TS=315,43  
 TS=315,47  
 TS=315,50

ABSTELLRAUM 1 44,88 m²  
 ABSTELLRAUM 2 11,69 m²  
 FLUR 5,53 m²  
 TECHNIK 11,20 m²  
 WASH-TROCKENRAUM 13,28 m²  
 ABST 1 26,13 m²  
 ABST 2 9,48 m²  
 HAUSTECHNIK 6,22 m²  
 TREPPE 4,97 m²  
 SONDERWUNSCH 18erf Abstellfläche

HAUS 8 UG 74,81m² NUTZFLÄCHE  
 HAUS 7 UG 62,07m² NUTZFLÄCHE  
 HAUS 6 UG 62,07m² NUTZFLÄCHE  
 HAUS 5 UG 62,07m² NUTZFLÄCHE  
 HAUS 4 UG 62,07m² NUTZFLÄCHE  
 HAUS 3 UG 62,07m² NUTZFLÄCHE  
 HAUS 2 UG 62,07m² NUTZFLÄCHE  
 HAUS 1 UG 62,07m² NUTZFLÄCHE  
 GARAGE BESTAND  
 GARAGE BESTAND

PROJEKT: MEFHAMILIENWOHNANLAGE "WÄNGERHÄLDE" SCHLIERBÄCHER STR. 86-90 D-73230 KIRCHHEIM UNTER TECK			
BAUHERR: WOHNBAU MERKT BISMARCK-STR 9 D-71093 WEL IM SCHÖNBUCH			
BETRIFFT: UNTERGESCHOSS HAUS A B C / UNTERGESCHOSS HAUS 1 BIS 8 ENTWÄSSERUNG			
DATUM: 10-05-2019	MAßSTAB: 1 / 200	GEZ: WR / SR	ZEICH.NR. 526.130

**pp**  
 RAICHLÉ + RAICHLÉ  
 WILLY RAICHLÉ DIPL. ING. FH  
 ARCHITECTEN  
 HANS-THOMA-WEG 20  
 D-73230 KIRCHHEIM U.T.  
 07021 98 26 510  
 raichle@t-online.de

SCHLIERBACHER STRASSE B297

HAUS A

EFH HAUS A RFB +0.00 = 315,46m<sup>2</sup>UNN

HAUS B

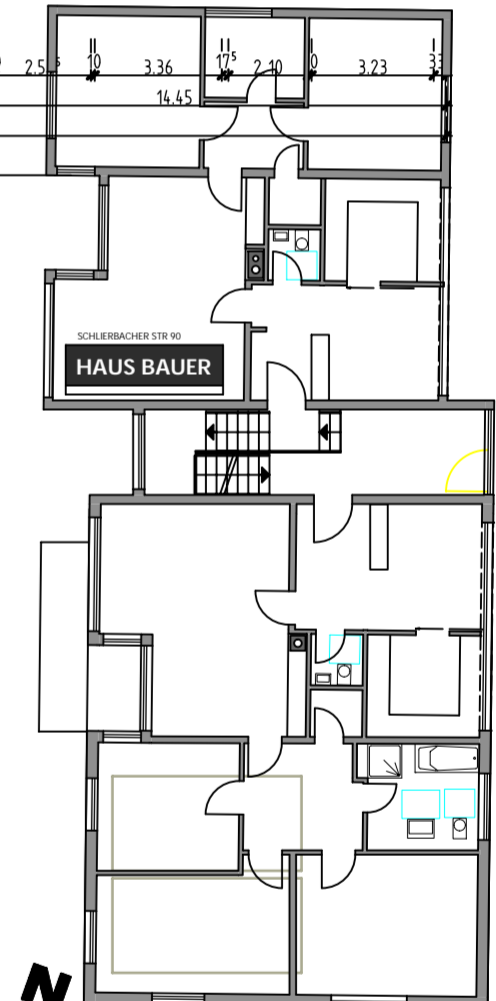
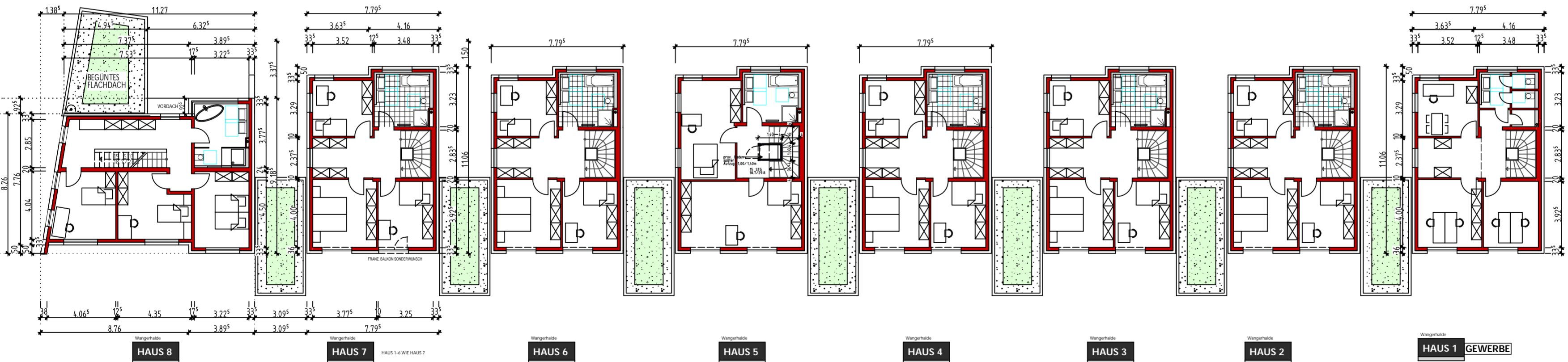
EFH HAUS B RFB +0.00 = 315,46m<sup>2</sup>UNN

HAUS C

EFH HAUS C RFB +0.80 = 316,26m<sup>2</sup>UNN

GARTENANLAGE SCHEMATISCHE DARSTELLUNG

1. OBERGESCHOSS



PROJEKT: MEHRFAMILIENWOHNANLAGE "WANGERHÄLDE" SCHLIERBACHER STR. 86-90 D-73230 KIRCHHEIM UNTER TECK			
BAUHERR: WOHNBAU MERKT BISMARCK-STR 9 D-71093 WEIL IM SCHÖNBUCH			
BETRIFFT: 1. OG HAUS A B C 1. OG HAUS 1 BIS 8			
DATUM: 10-05-2019	MAßSTAB: 1 / 200	GEZ: WR / SR	ZEICH.NR. 526.132

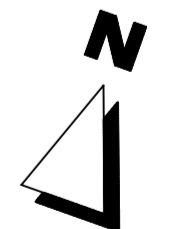
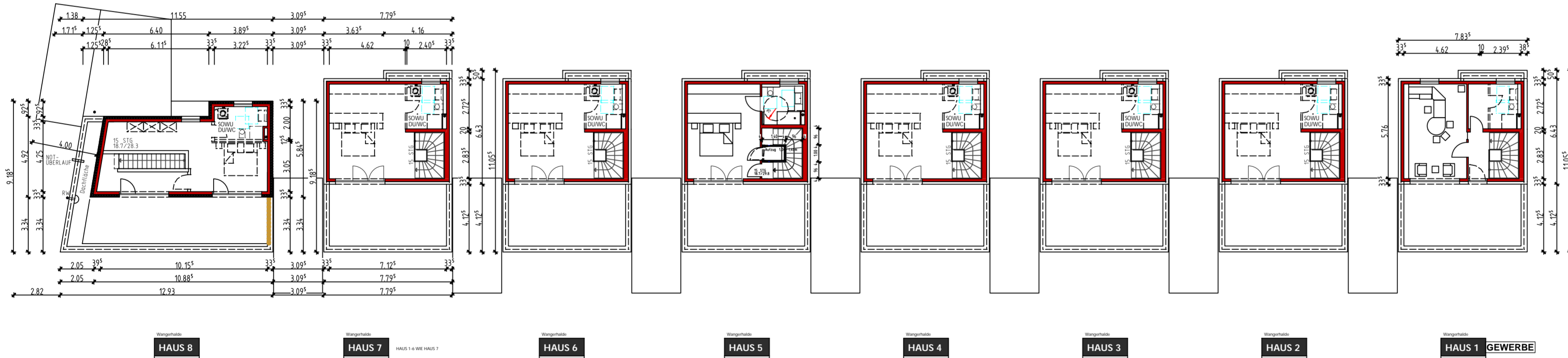
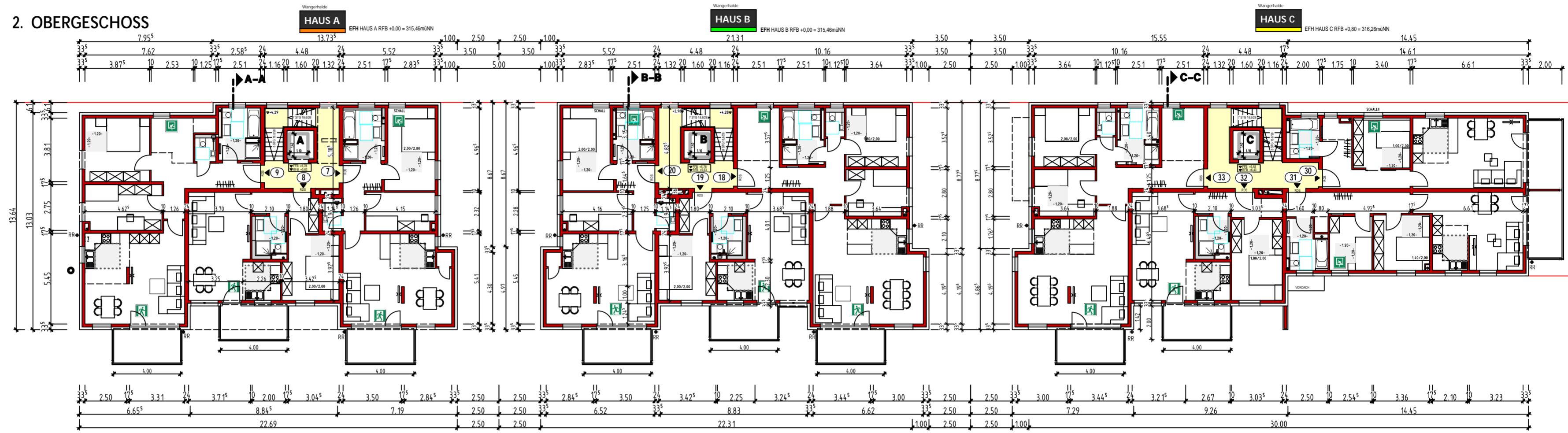
**pp**

RAICHLÉ + RAICHLÉ  
WILLY RAICHLÉ DIPL. ING. FH  
ARCHITECTEN  
HANS-THOMAS-WEIG 20  
D-73230 KIRCHHEIM U.T.  
07021 98 26 510  
raichle@t-online.de

H/B = 420 / 594 (0.25m<sup>2</sup>)

Allplan 2015

## 2. OBERGESCHOSS

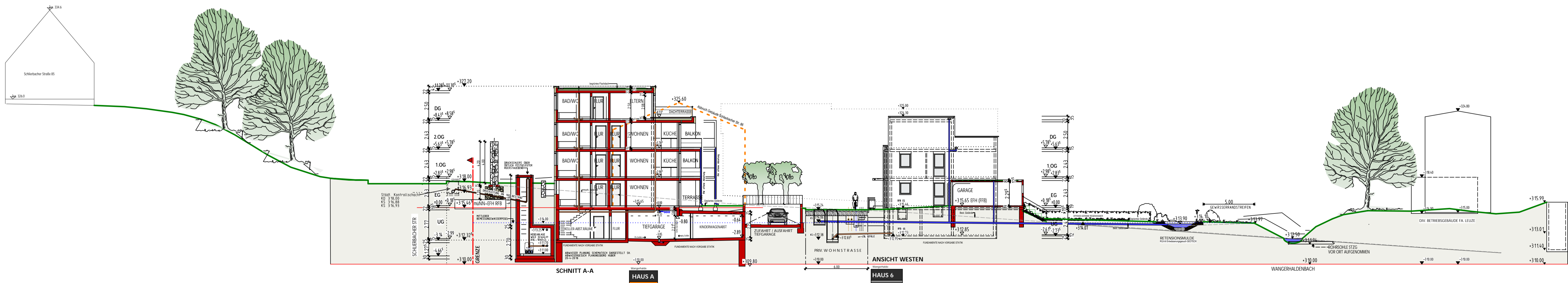
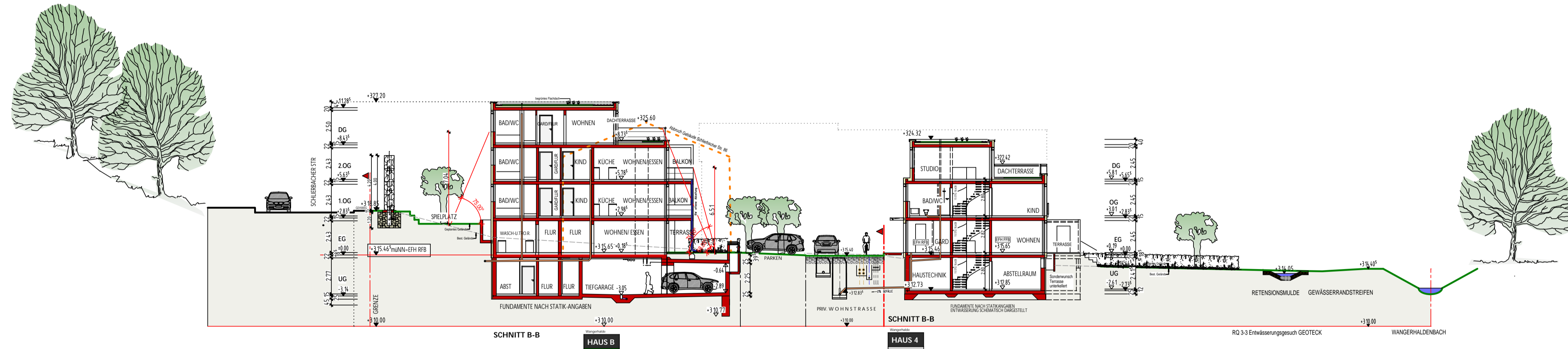
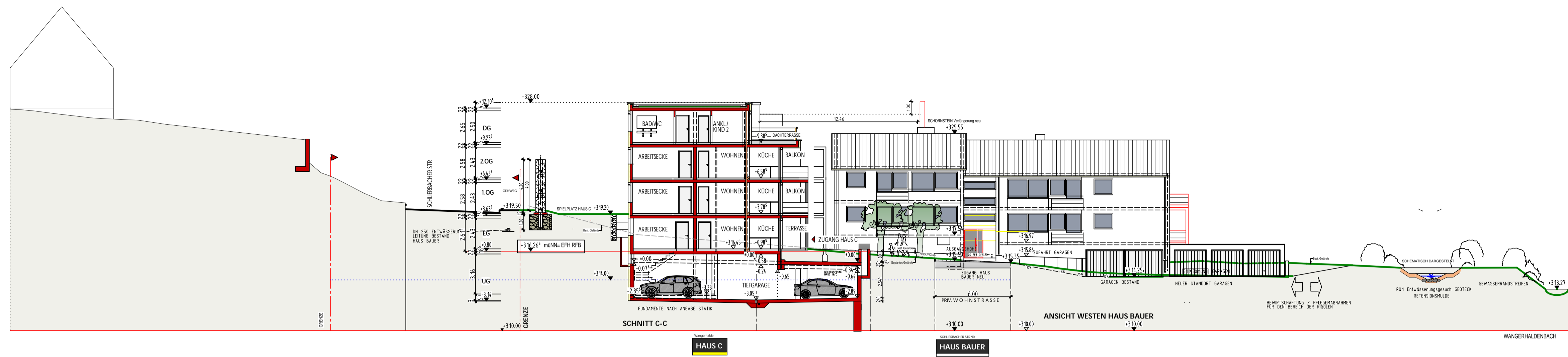


PROJEKT: MEHRFAMILIENWOHNANLAGE "WANGERHÄLDE" SCHLIERBACHER STR. 86-90 D-73230 KIRCHHEIM UNTER TECK			
BAUHERR: WOHNBAU MERKT BISMARCK-STR 9 D-71093 WEIL IM SCHÖNBUCH			
BETRIFFT: <b>2. DACHGESCHOSS HAUS A B C</b> <b>STAFFELDACHGESCHOSS HAUS 1-8</b>			
DATUM: 10-05-2019	MAßSTAB: 1 / 200	GEZ: WR / SR	ZEICH.NR. <b>526.133</b>

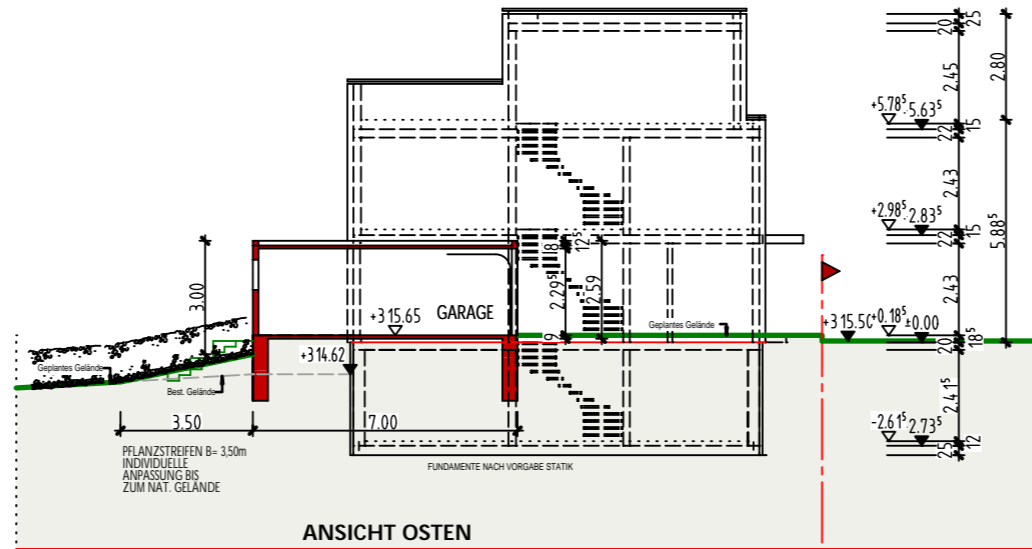


RAICHLÉ + RAICHLÉ  
WILLY RAICHLÉ DIPL. ING. FH  
ARCHITECTEN  
HANS-THOMA-WEG 20  
D-73230 KIRCHHEIM U.T.  
07021 98 26 510  
raichle@t-online.de



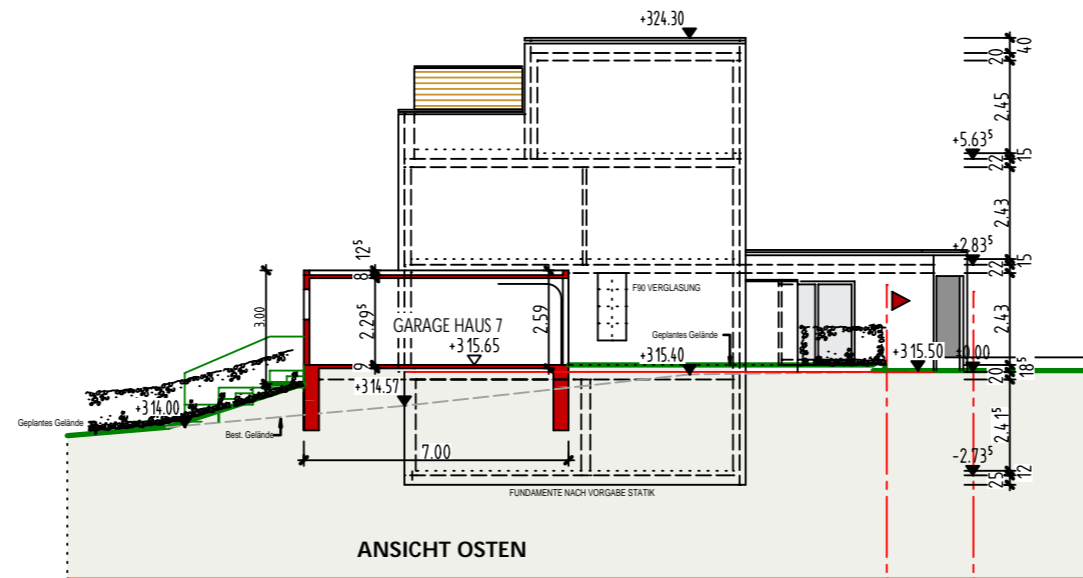


PROJEKT: MEHRFAMILIENWOHNANLAGE "WANGERHALDE" SCHLIERBÄCHER STR. 86-90 D-73230 KIRCHHEIM UNTER TECK				
BAUHERR: WOHNBAU MERKT BISMARCK STR 9 D-71093 WEIL IM SCHONBUCH				
BETRIFFT: SCHNITTE A-A B-B C-C HAUS A B C + REGELSCHNITT HAUS ANSICHT WESTEN HAUS 1-7				
DATUM: 10-05-2019	MAßSTAB: 1 / 200	GEZ: WVR / SR	ZEICHENR: 526.135	



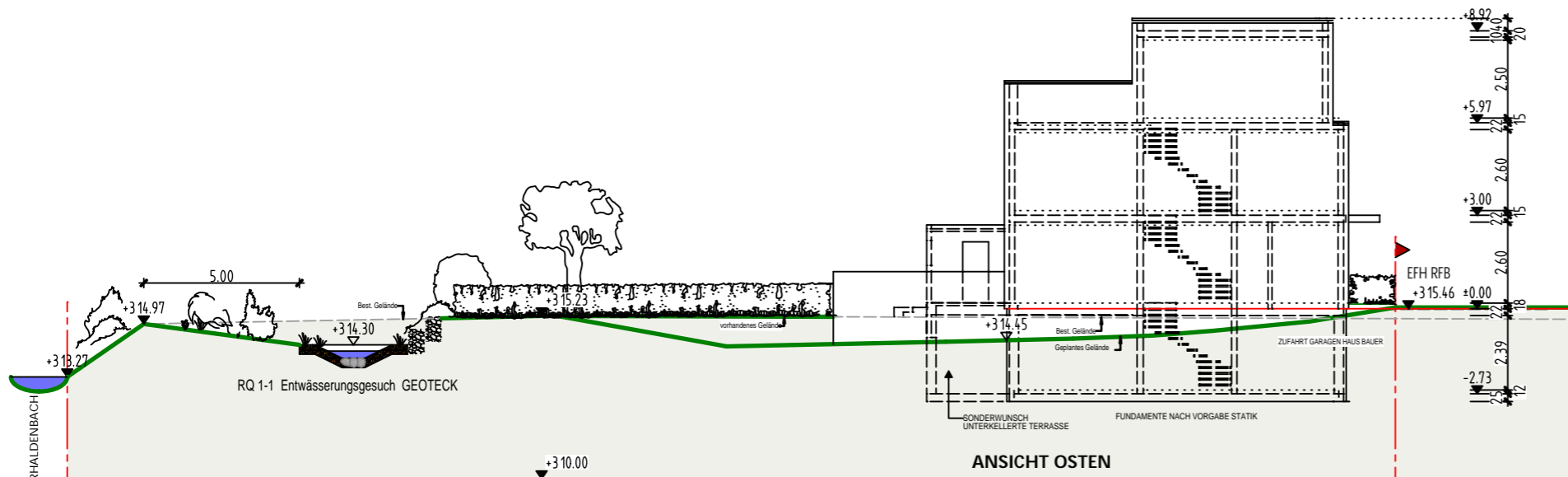
ANSICHT OSTEN

HAUS 2-7



ANSICHT OSTEN

HAUS 8



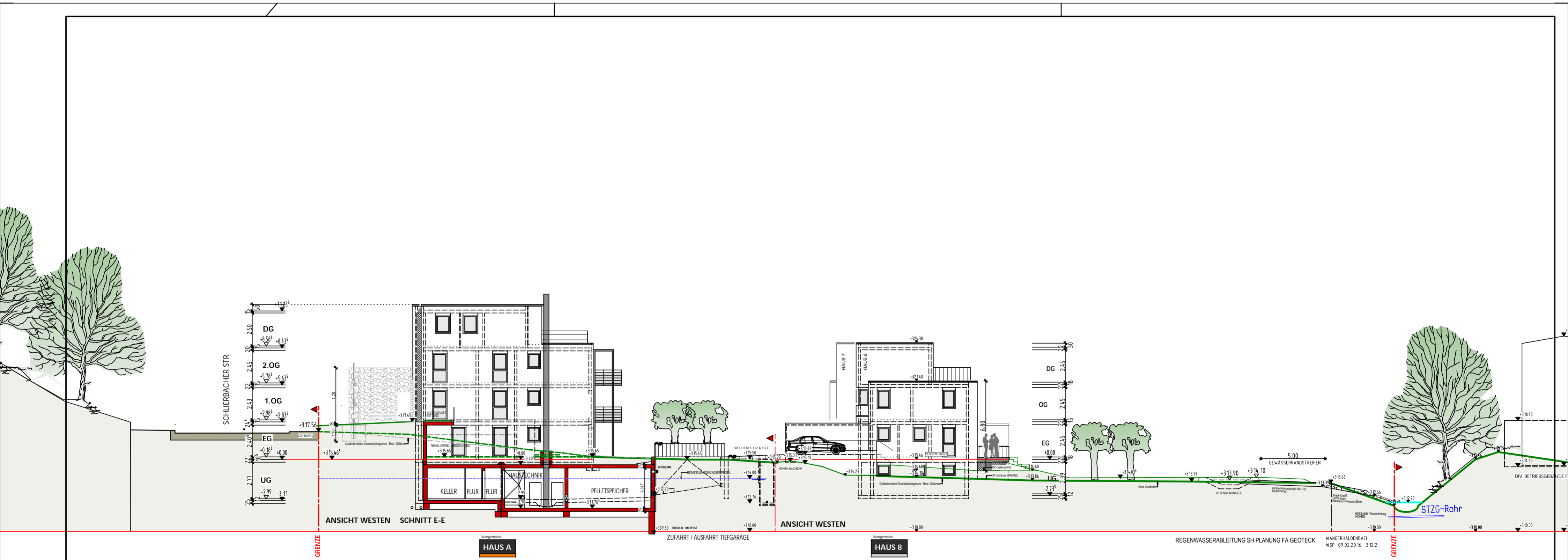
ANSICHT OSTEN

HAUS 1 GEWERBE


PROJEKT: MHRFAMILIENWOHNANLAGE "WANGERHALDE" SCHLIERBACHER STR. 86-90 D-73230 KIRCHHEIM UNTER TECK			
BAUHERR: WOHNBAU MERKT BISMARCK-STR 9 D-71093 WEIL IM SCHÖNBUCH			
BETRIFFT: <b>ANSICHT OSTEN HAUS 1 / HAUS 2-7 / HAUS 8</b>			
DATUM: 10-05-2019	MAßSTAB: 1 / 200	GEZ: WR / SR	ZEICH.NR. <b>526.138</b>



RAICHLÉ + RAICHLÉ  
WILLY RAICHLÉ DIPL. ING. FH  
ARCHITEKTEN  
HANS-THOMA-WEG 20  
D-73230 KIRCHHEIM U.T.  
07021 98 26 510  
raichle@t-online.de



PROJEKT: MEHRFAMILIENWOHNANLAGE "WANGERHALDE" SCHLIERBACHER STR. 86-90 D-73230 KIRCHHEIM UNTER TECK			
BAUHERR: WOHNBAU MERKT BISMARCK-STR 9 D-71093 WEIL IM SCHÖNBUCH			
BETRIFFT: <b>ANSICHT WESTEN          HAUS A + HAUS 8</b>			
DATUM: 10-05-2019	MAßSTAB: 1 / 200	GEZ: WR / SR	ZEICH.NR. <b>526.137</b>

  
 RAICHLÉ + RAICHLÉ  
 WILLY RAICHLÉ DIPL. ING. FH  
 ARCHITECTEN  
 HANS-THOMA-WEG 20  
 D-73230 KIRCHHEIM U.T.  
 07021 98 26 510  
 raichle@t-online.de