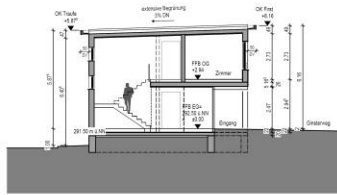
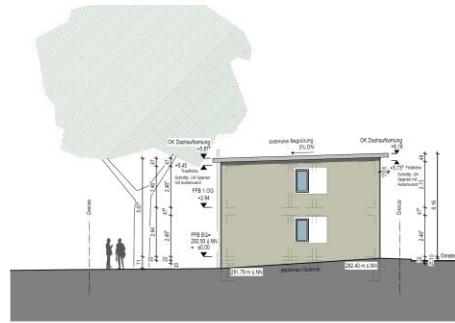


IWU/2019/009 Anlage 5: Schnitt und Ansichten Neubau Wohnhaus Anschlussunterbringung Ginsterweg (ö)



Schnitt A - A



Ansicht Ost



Ansicht West



Ansicht Süd



Ansicht Nord



FFB EG = ±0.00 = EFH= 292.50 ü.NN

Bauort	Stadt Kirchheim unter Teck zentraler Busch Einkaufsgemeinschaft Markt-Paradecker Marktstr. 14, 73230 Kirchheim unter Teck	WERKBAU Architektur GmbH
Projekt	Errichtung eines freigelegten Anschlussunterbringungs- Gebäudes, Flg. ... 12330 Kirchheim	
Projektname	600-05	<small> Projektnummer: 11 110000001 Datum: 14.01.2019 Zeichner: mls, d, ll Projektierung: Schredl und Associates Provisorium: 102 Urheberrecht: Bauherr </small>
Maßstab	1 : 100	
Datum	14.01.2019	
Gezeichnet	mls, d, ll	
Projektierung	Schredl und Associates	