

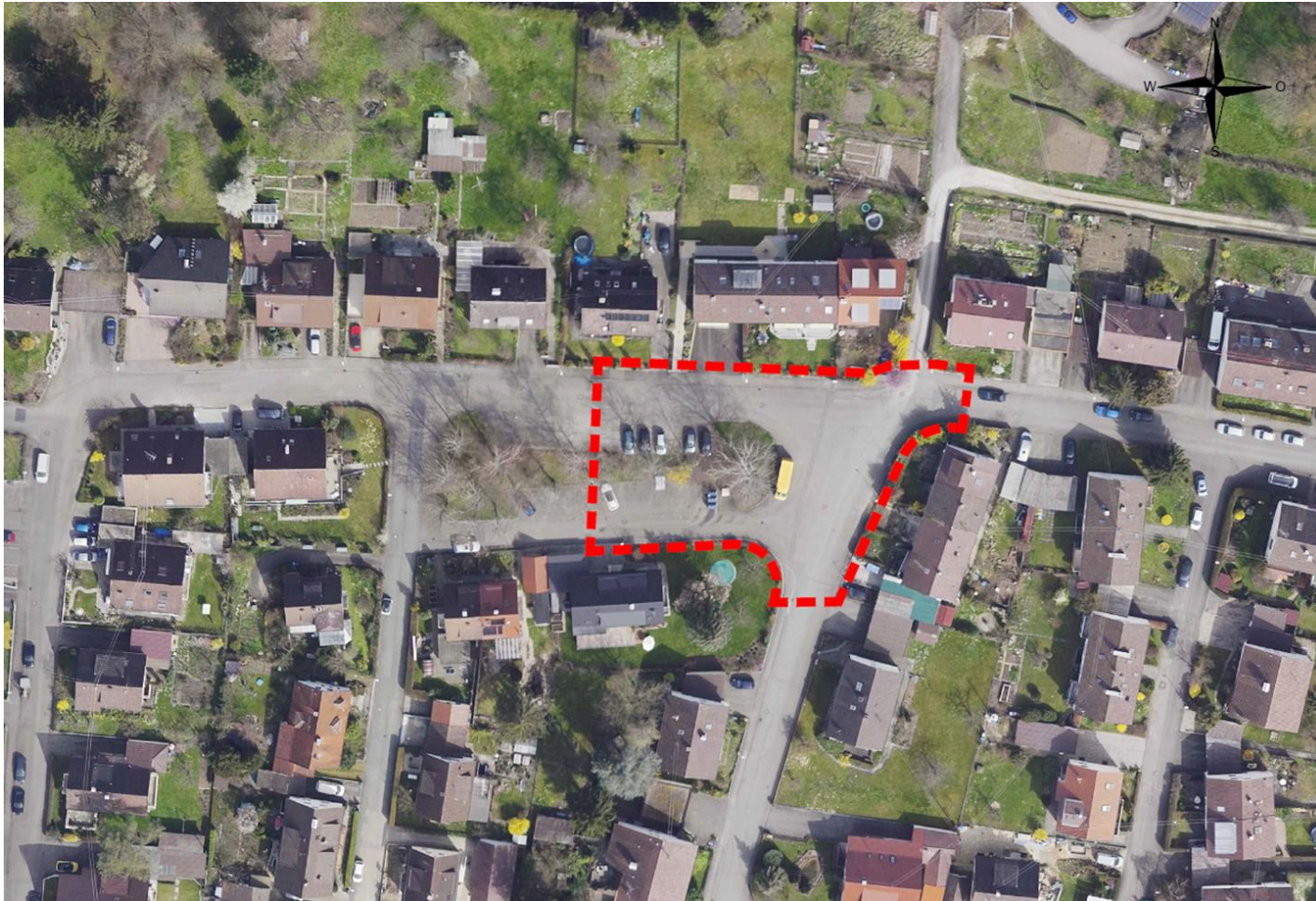
SiVo IWU/2019/009

NEUBAU MEHRFAMILIENWOHNHAUS IM GINSTERWEG



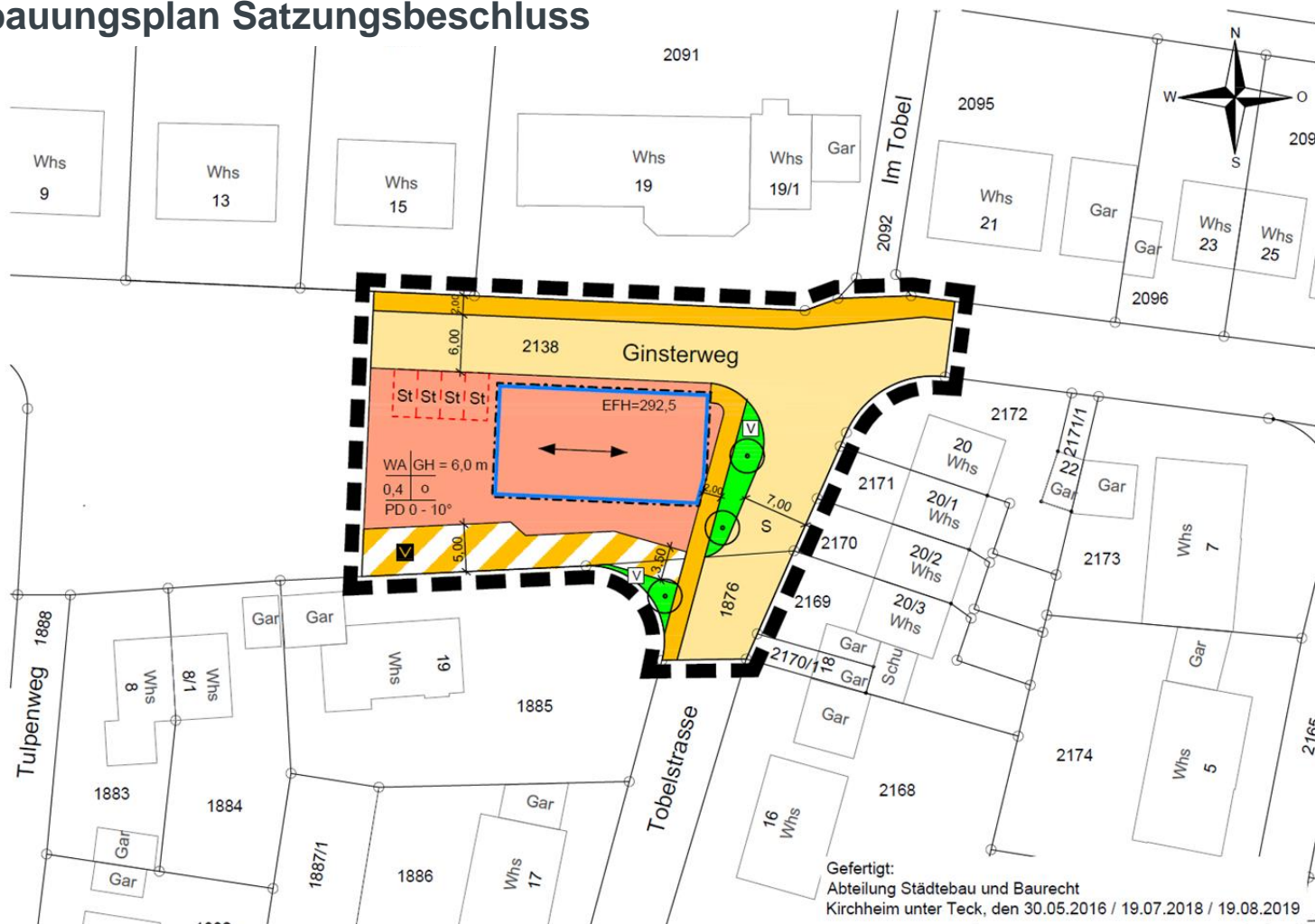
NEUBAU MEHRFAMILIENWOHNHAUS IM GINSTERWEG

Luftbild mit Abgrenzung des Geltungsbereichs des B-Plans Tobel-Zoller-Halde 2. Änderung



NEUBAU MEHRFAMILIENWOHNHAUS IM GINSTERWEG

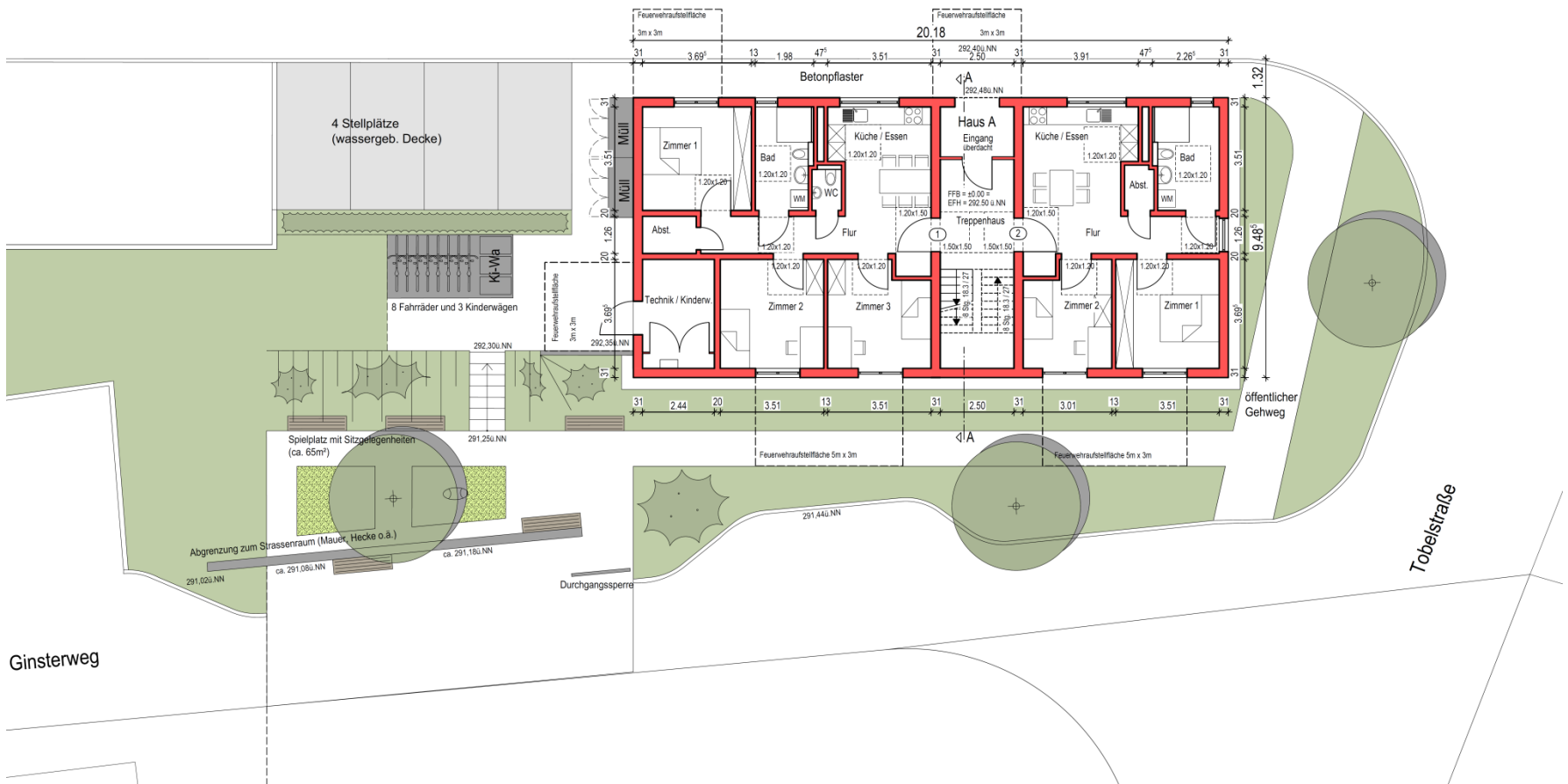
Bebauungsplan Satzungsbeschluss



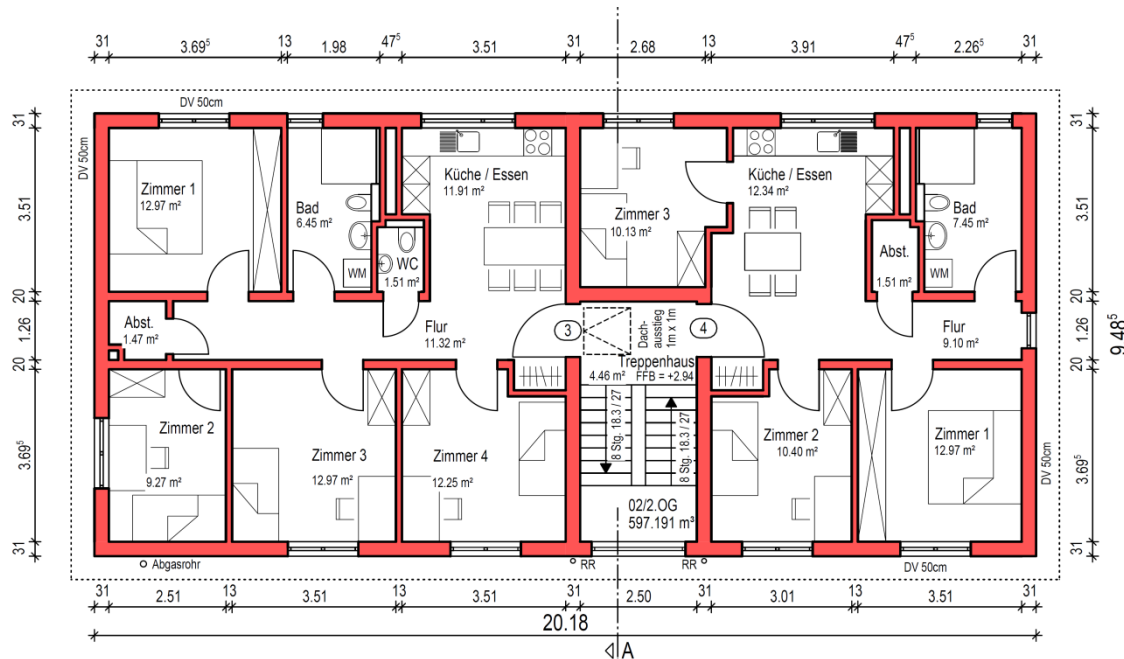
NEUBAU MEFRFAMILIENWOHNHAUS IM GINSTERWEG

Grundriss Erdgeschoss

Ginsterweg



Grundriss 1. Obergeschoss

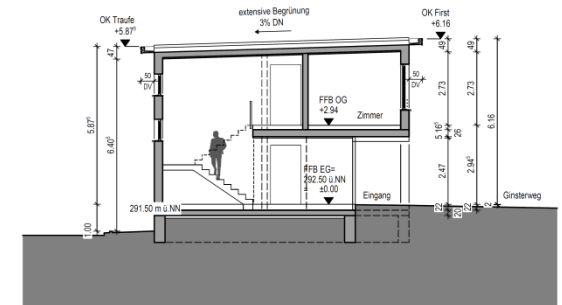


NEUBAU MEHRFAMILIENWOHNHAUS IM GINSTERWEG

Ansicht Nord (Eingang Gebäude) und Schnitt



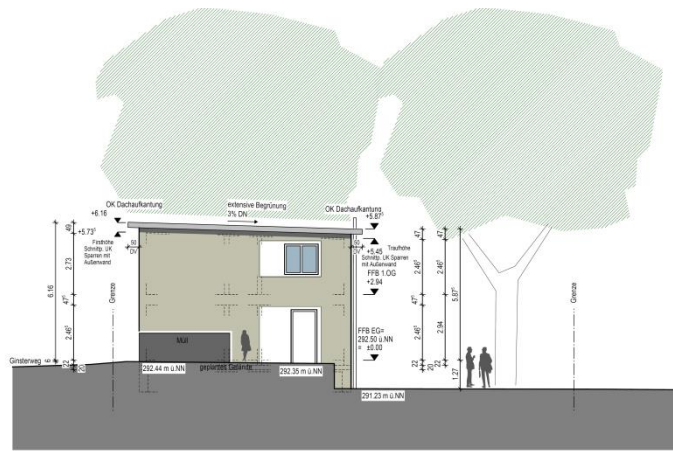
Ansicht Nord



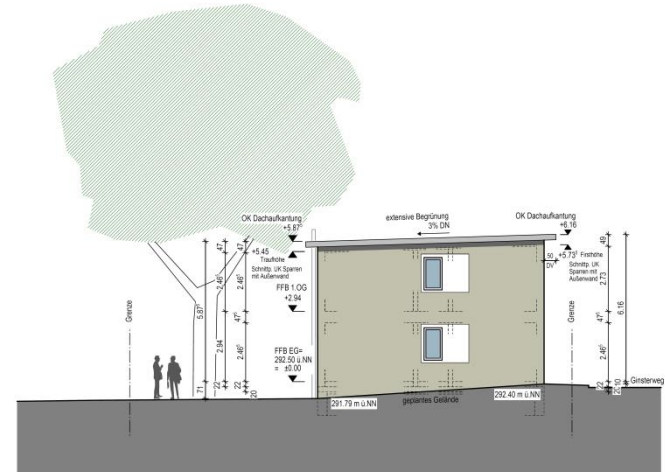
Schnitt A - A

NEUBAU MEHRFAMILIENWOHNHAUS IM GINSTERWEG

Ansichten West, Ost und Süd



Ansicht West



Ansicht Ost

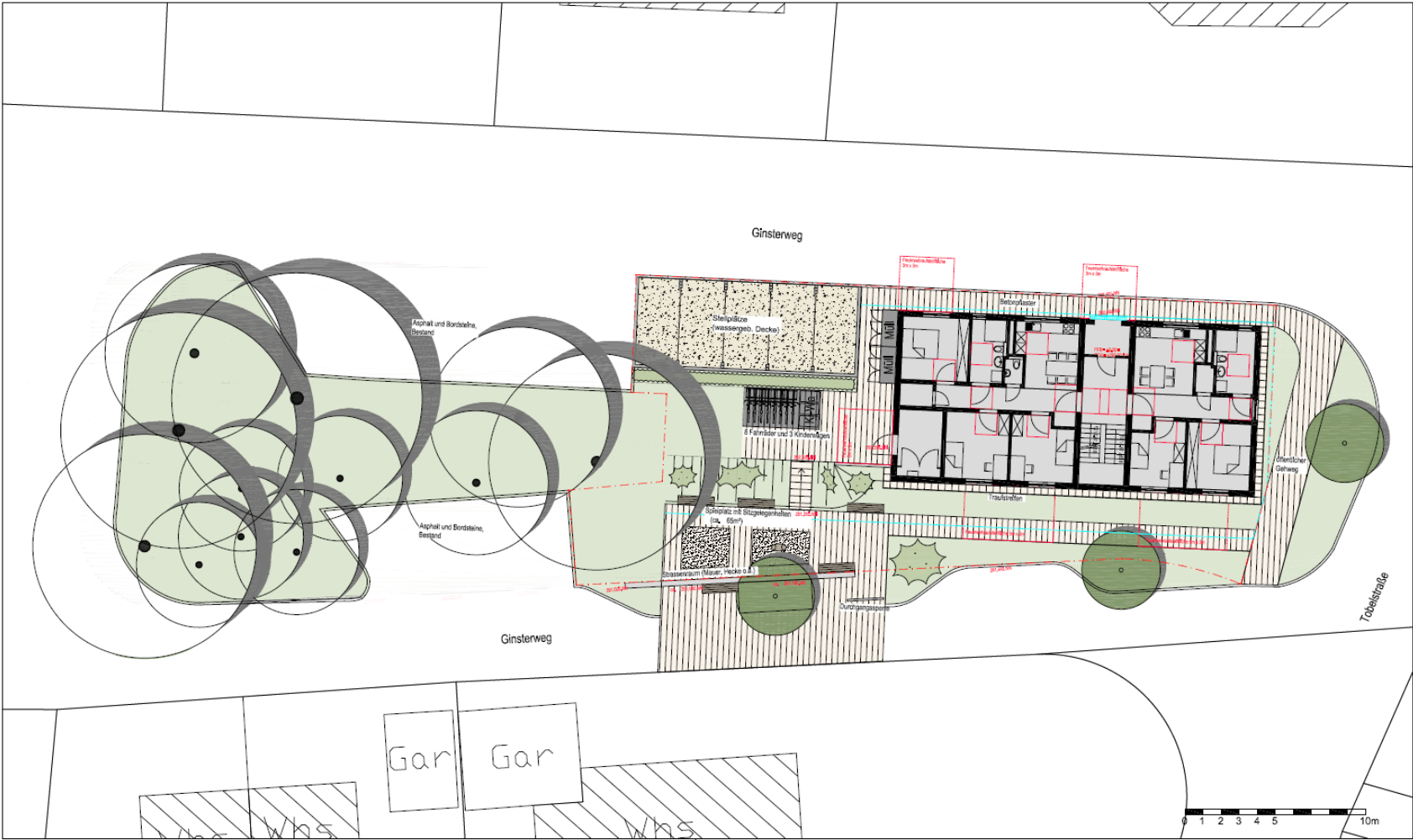


Ansicht Süd

Zusammenstellung der Baukosten Gebäude Kostenberechnung Werkbau Architektur GmbH

<i>Kostengruppe</i>	<i>Kosten inkl. MwSt.</i>
200 Erschließungskosten	20.000,00 €
300 Gebäude	606.292,50 €
400 Technische Ausstattung Gebäude	144.363,66 €
700 Nebenkosten	106.417,58 €
Summe Gebäude mit Nebenkosten	877.073,74 €

NEUBAU MEHRFAMILIENWOHNHAUS IM GINSTERWEG



Zusammenstellung der Baukosten Außenanlagen Kostenberechnung Eurich Gula Landschaftsarchitektur

<i>Kostengruppe</i>	<i>Kosten inkl. MwSt.</i>
500 Außenanlagen Gebäude	120.722,53 €
500 Außenanlagen Platzfläche	14.413,88 €
500 Außenanlagen Gehweg	8.273,48 €

Summe Außenanlagen inkl. Nebenkosten	143.409,89 €
---	---------------------

NEUBAU MEHRFAMILIENWOHNHAUS IM GINSTERWEG

Vielen Dank für Ihre Aufmerksamkeit!

NEUBAU MEHRFAMILIENWOHNHAUS IM GINSTERWEG

Backup - Folien

NEUBAU MEHRFAMILIENWOHNHAUS IM GINSTERWEG

Zusammenstellung der Kosten verschiedener Standorte

	Wohnhaus Öschweg 6 Kostenfeststellung	Wohnhäuser Hafenkäs Kostenfeststellung	Wohnhäuser Jesingen Kostenfeststellung	Wohnhaus Kitteneshalde Kostenprognose	Wohnhäuser Klosterwiese Kostenprognose	Wohnhäuser Lindorf Kostenprognose	Wohnhaus Ginsterweg Kostenberechnung
	Fertigstellung 2016	Fertigstellung 2017	Fertigstellung 2018	Fertigstellung 03/19	Fertigstellung 07/19	geplante Fertigstellung 12/19	geplante Fertigstellung 03/21
Anzahl Wohnungen	10	12	12	4	12	8	4
Anzahl Wohngeschosse	4	3	3	2	3	2	2
Summe Wohnfläche (m ²)	683,00	828,06	828,06	269,87	828,06	539,74	269,87
Summe Brutto-Rauminhalt (m ³)	3612,65	3483,10	3483,10	1201,78	3483,10	2403,56	1201,78
	<i>(Kosten ohne Abbruch)</i>						
Kosten Gebäude (KG 200, 300, 400, 700)	1.618.177,44 €	1.751.944,47 €	1.863.337,12 €	755.991,56 €	1.961.911,52 €	1.596.305,49 €	877.074,00 €
Kosten Gebäude (KG 300, 400)	1.252.071,71 €	1.281.837,43 €	1.468.873,00 €	630.266,00 €	1.677.535,00 €	1.147.309,00 €	729.656,00 €
Kosten Außenanlagen (KG 500, 700)	149.837,29 €	153.891,15 €	202.580,99 €	106.203,70 €	200.106,57 €	248.000,00 €	135.136,00 €
Kosten pro m² Wohnfläche (KG 300, 400)	1.833 €	1.499 €	1.774 €	2.335 €	2.026 €	2.126 €	2.704 €
Kosten pro m² Wohnfläche (KG 300, 400, 500)	2.015 €	1.679 €	2.019 €	2.729 €	2.268 €	2.585 €	3.204 €
Kosten pro m² Wohnfläche (KG 200, 300, 400, 700)	2.369 €	1.974 €	2.176 €	2.747 €	2.231 €	2.792 €	3.172 €
Kosten pro m² Wohnfläche (KG 200, 300, 400, 500, 700)	2.589 €	2.160 €	2.421 €	3.141 €	2.473 €	3.251 €	3.673 €
Kosten pro m ³ umbauter Raum (KG 200, 300, 400, 600, 700)	448 €	469 €	479 €	617 €	507 €	627 €	712 €
Kosten pro m ³ umbauter Raum (KG 200, 300, 400, 500, 600, 700)	489 €	514 €	535 €	705 €	562 €	730 €	825 €

Neubau MFH Öschweg 6, Kirchheim unter Teck

Stand: 21.04.2017

Kosten Gebäude Neubau MFH Öschweg 6

Kostenfeststellung Bankwitz Architekten 21.04.2017

Kosten brutto Neubau Mehrfamilienhaus einschl. Abbruchkost., ohne Außenanl. **1.657.652,36 €**

(KG 200, 300, 400, 700)

Kosten brutto Neubau Mehrfamilienhaus ohne Abbruchkost., ohne Außenanl. **1.618.177,44 €**

(KG 200, 300, 400, 700)

Kosten Außenanlagen Öschweg 6

Kostenfeststellung Erich Gula Landschaftsarchitektur 04.07.2017

Gesamtkosten Freianlagen brutto einschl. Nebenkosten **149.837,29 €**

(KG 500, 700)

Gesamtkosten Gebäude und Außenanlagen Öschweg 6

Kosten brutto Neubau Mehrfamilienhaus einschl. Abbruchkosten **1.807.489,65 €**

Kosten brutto Neubau Mehrfamilienhaus ohne Abbruchkosten **1.768.014,73 €**

(KG 200, 300, 400, 500, 700)

NEUBAU MEHRFAMILIENWOHNHAUS IM GINSTERWEG

Summe Wohnfläche (m²) : 683

Summe Kostengruppe 300 + 400

Kosten brutto pro m² Wohnfläche Kostengruppe 300 + 400

1.252.071,71 €

1.833,19 €

Summe Kostengruppe 300 + 400 + 500

Kosten brutto pro m² Wohnfläche Kostengruppe 300 + 400 + 500

1.376.562,00 €

2.015,46 €

Kosten brutto pro m² WFL einschl. Abbruchkost., ohne Außenanl.
(KG 200, 300, 400, 700)

2.427,02 €

Kosten brutto pro m² WFL ohne Abbruchkost., ohne Außenanl.
(KG 200, 300, 400, 700)

2.369,22 €

Kosten brutto pro m² WFL ohne Abbruchkost., mit Außenanl.
(KG 200, 300, 400, 500, 700)

2.588,60 €

Summe Brutto-Rauminhalt nach DIN 277 (m³): 3.612,65

Kosten brutto pro m³ umbauter Raum, ohne Außenanlagen, ohne Abriss
(KG 200, 300, 400, 700)

447,92 €

Kosten brutto pro m³ umbauter Raum, mit Außenanlagen, ohne Abriss
(KG 200, 300, 400, 500, 700)

489,40 €

Neubau Mehrfamilienwohnhäuser zur Anschlussunterbringung Hafenkäs

Kostenfeststellung brutto Gebäude (mit Sozialbüro) und Außenanlagen

Ausstattung: Küche, Waschmaschine und Trockner je Wohneinheit, Möblierung Sozialbüro (KG 600)

Kostengruppe 200, 300, 400, 600, 700	
Gesamtkosten brutto Gebäude mit Nebenkosten	1.751.944,47 €
Beschluss SIVO 125/15/GR Kosten Wohngebäude (KG 200, 300, 400, 600, 700)	2.352.344,40 €
Kostengruppe 500, 700	
Gesamtkosten Freianlagen mit Nebenkosten	153.891,15 €
Beschluss SIVO 125/15/GR Kosten Außenanlagen (KG 500)	200.700,00 €

NEUBAU MEHRFAMILIENWOHNHAUS IM GINSTERWEG

Summe Wohnfläche mit Sozialbüro: 854,55m²

Summe Wohnfläche ohne Sozialbüro: 828,06m²

Kosten brutto pro m² Wohnfläche ohne Sozialbüro ohne Außenanlagen
(KG 200, 300, 400, 700)

1.974 €

Kosten brutto pro m² Wohnfläche ohne Sozialbüro mit Außenanlagen
(KG 200, 300, 400, 500, 700)

2.160 €

Summe Kostengruppe 300 +400 (ohne Sozialbüro)

1.281.837 €

Kosten brutto pro m² Wohnfläche KG 300 +400 (ohne Sozialbüro)

1.499 €

Summe Kostengruppe 300 +400 + 500

1.435.729 €

Kosten brutto pro m² Wohnfläche KG 300 +400 + 500 (ohne Sozialbüro)

1.679 €

Summe Brutto-Rauminhalt nach DIN 277 mit Sozialbüro: 3.540,70m³

Summe Brutto-Rauminhalt nach DIN 277 ohne Sozialbüro: 3.483,10m³

Kosten brutto pro m³ umbauter Raum ohne Sozialbüro ohne Außenanlagen
(KG 200, 300, 400, 700)

469 €

Kosten brutto pro m³ umbauter Raum ohne Sozialbüro mit Außenanlagen
(KG 200, 300, 400, 500, 700)

514 €

Neubau Mehrfamilienwohnhaus zur Anschlussunterbringung Jesingen

Kostenfeststellung brutto Gebäude (mit Sozialbüro) und Außenanlagen

Ausstattung: Küche, Waschmaschine und Trockner je Wohneinheit; Möblierung Sozialbüro (KG 600)

Kostengruppe 200, 300, 400, 600, 700	
Gesamtsumme brutto Gebäude mit Nebenkosten	1.863.337,12 €

Beschluss SIVO 123/16/GR Kosten Wohngebäude (KG 200, 300, 400, 600, 700) 1.921.600,00 €

Kostengruppe 500, 700	
Gesamtsumme brutto Freianlagen mit Nebenkosten	202.580,99 €

Beschluss SIVO 123/16/GR Kosten Außenanlagen (KG 500, 700) 170.000,00 €

NEUBAU MEHRFAMILIENWOHNHAUS IM GINSTERWEG

Summe Wohnfläche mit Sozialbüro: 839,84 m²

Summe Wohnfläche ohne Sozialbüro: 827,83 m²

Kosten brutto pro m² Wohnfläche ohne Außenanlagen
(KG 200, 300, 400, 700) ohne Sozialbüro

2.176 €

Kosten brutto pro m² Wohnfläche mit Außenanlagen
(KG 200, 300, 400, 500, 700) ohne Sozialbüro

2.421 €

Summe Kostengruppe 300 + 400 (ohne Sozialbüro)

1.468.873 €

Kosten brutto pro m² Wohnfläche Kostengruppe 300 + 400

1.774 €

Summe Kostengruppe 300 + 400 + 500 (ohne Sozialbüro)

1.671.454 €

Kosten brutto pro m² Wohnfläche Kostengruppe 300 + 400 + 500

2.019 €

Summe Brutto-Rauminhalt nach DIN 277 ohne Sozialbüro : 3643,63 m³

Kosten brutto pro m³ umbauter Raum ohne Außenanlagen
(KG 200, 300, 400, 700) ohne Sozialbüro

479 €

Kosten brutto pro m³ umbauter Raum mit Außenanlagen
(KG 200, 300, 400, 500, 700) ohne Sozialbüro

535 €

Neubau Mehrfamilienwohnhaus Kitteneshalde 6

Kostenprognose brutto Gebäude und Außenanlagen

Ausstattung: Einbauküchen (KG 600)

Kostengruppe 200, 300, 400, 600, 700	
Gesamtsumme brutto Gebäude mit Nebenkosten	755.991,56 €

Beschluss SIVO TA-UA/2017/036 Kosten Wohngebäude mit Ausstattung 773.593,00 €

Kostengruppe 500,700	
Gesamtsumme brutto Freianlagen	106.203,70 €

Beschluss SIVO TA-UA/2017/036 Kosten Außenanlagen 97.829,90 €

NEUBAU MEHRFAMILIENWOHNHAUS IM GINSTERWEG

Summe Wohnfläche (m²): 269,87

Kosten brutto pro m² Wohnfläche ohne Außenanlagen
(KG 200, 300, 400, 700)

2.747 €

Kosten brutto pro m² Wohnfläche mit Außenanlagen
(KG 200, 300, 400, 500, 700)

3.141 €

Summe Kostengruppe 300 + 400

630.266 €

Kosten brutto pro m² Wohnfläche Kostengruppe 300 + 400

2.335 €

Summe Kostengruppe 300 + 400 + 500

736.470 €

Kosten brutto pro m² Wohnfläche Kostengruppe 300 + 400 + 500

2.729 €

Summe Brutto-Rauminhalt nach DIN 277 (m³): 1.201,78

Kosten brutto pro m³ umbauter Raum ohne Außenanlagen
(KG 200, 300, 400, 700)

617 €

Kosten brutto pro m³ umbauter Raum mit Außenanlagen
(KG 200, 300, 400, 500, 700)

705 €

Neubau Mehrfamilienwohnhaus zur Anschlussunterbringung Klosterwiese

Kostenprognose brutto Gebäude (mit Sozialbüro) und Außenanlagen

Ausstattung: Küchen, Waschmaschine und Trockner je Wohneinheit, Möblierung Sozialbüro (KG 600)

Kostengruppe 200, 300, 400, 600, 700	
Gesamtsumme brutto Gebäude mit Nebenkosten	1.961.911,52 €

Beschluss SIVO 123/16/GR Kosten Wohngebäude (KG 200, 300, 400, 600, 700) 1.921.600,00 €

Kostengruppe 500, 700	
Gesamtsumme brutto Freianlagen mit Nebenkosten	200.106,57 €

Beschluss SIVO 123/16/GR Kosten Außenanlagen (KG 500, 700) 170.000,00 €

NEUBAU MEHRFAMILIENWOHNHAUS IM GINSTERWEG

Summe Wohnfläche mit Sozialbüro: 854,36 m²

Summe Wohnfläche ohne Sozialbüro: 827,83 m²

Kosten brutto pro m² Wohnfläche ohne Außenanlagen
(KG 200, 300, 400, 700) ohne Sozialbüro

2.231 €

Kosten brutto pro m² Wohnfläche mit Außenanlagen
(KG 200, 300, 400, 500, 700) ohne Sozialbüro

2.473 €

Summe Kostengruppe 300 + 400 (ohne Sozialbüro)

1.677.535 €

Kosten brutto pro m² Wohnfläche Kostengruppe 300 + 400

2.026 €

Summe Kostengruppe 300 + 400 + 500 (ohne Sozialbüro)

1.877.642 €

Kosten brutto pro m² Wohnfläche Kostengruppe 300 + 400 + 500

2.268 €

Summe Brutto-Rauminhalt nach DIN 277 ohne Sozialbüro: 3.643,63 m³

Kosten brutto pro m³ umbauter Raum ohne Außenanlagen
(KG 200, 300, 400, 700) ohne Sozialbüro

507 €

Kosten brutto pro m³ umbauter Raum mit Außenanlagen
(KG 200, 300, 400, 500, 700) ohne Sozialbüro

562 €

Neubau Mehrfamilienwohnhaus Anschlussunterbringung Lindorf Hardtstraße 4 + 6

Kostenprognose brutto Gebäude (mit Sozialbüro) und Außenanlagen

Ausstattung: Küche, Waschmaschine und Trockner je Wohneinheit, Möblierung Sozialbüro (KG 600)

Kostengruppe 200, 300, 400, 600, 700	
--------------------------------------	--

Gesamtsumme brutto Gebäude mit Nebenkosten	1.596.305,49 €
---	-----------------------

einschl. Schadensersatzkosten	42.466,13 €
-------------------------------	-------------

einschl. Artenschutzrecht. Untersuchungen	22.797,13 €
---	-------------

Beschluss SIVO 007/16/GR Kosten 4 Wohngebäude mit Ausstattung	3.215.475,20 €
---	----------------

Kostengruppe 500, 700	
-----------------------	--

Gesamtsumme brutto Freianlagen	248.000,00 €
---------------------------------------	---------------------

Beschluss SIVO 007/16/GR Kosten Außenanlagen (für 4 Gebäude)	300.200,00 €
--	--------------

NEUBAU MEHRFAMILIENWOHNHAUS IM GINSTERWEG

Summe Wohnfläche (m²): 539,74

Kosten brutto pro m² Wohnfläche ohne Sozialbüro ohne Außenanlagen
(KG 200, 300, 400, 700)

2.792 €

Kosten brutto pro m² Wohnfläche ohne Sozialbüro mit Außenanlagen
(KG 200, 300, 400, 500, 700)

3.251 €

Summe Kostengruppe 300 + 400 (ohne Sozialbüro)

1.147.309 €

Kosten brutto pro m² Wohnfläche Kostengruppe 300 + 400 (ohne Sozialbüro)

2.126 €

Summe Kostengruppe 300 + 400 + 500

1.395.309 €

Kosten brutto pro m² Wohnfläche Kostengruppe 300 + 400 + 500

2.585 €

Summe Brutto-Rauminhalt nach DIN 277 (m³): 2.403,56

Kosten brutto pro m³ umbauter Raum ohne Sozialbüro ohne Außenanlagen
(KG 200, 300, 400, 700)

627 €

Kosten brutto pro m³ umbauter Raum ohne Sozialbüro mit Außenanlagen
(KG 200, 300, 400, 500, 700)

730 €

Neubau Mehrfamilienwohnhaus zur Anschlussunterbringung Ginsterweg

SIVO IWU/2019/009

Kostenberechnung brutto Gebäude

Ausstattung: Einbauküche, Waschmaschine und Trockner je Wohneinheit (KG 600)

Kostengruppe 200, 300, 400, 600, 700	
Gesamtsumme brutto Gebäude mit Nebenkosten	877.074,00 €

Kostenberechnung brutto Außenanlagen

Kostengruppe 500, 700	
Gesamtsumme brutto Freianlagen	135.136,00 €

NEUBAU MEHRFAMILIENWOHNHAUS IM GINSTERWEG

Summe Wohnfläche (m²): 269,87

Kosten brutto pro m² Wohnfläche ohne Außenanlagen
(KG 200, 300, 400, 700)

3.172 €

Kosten brutto pro m² Wohnfläche mit Außenanlagen
(KG 200, 300, 400, 500, 700)

3.673 €

Summe Kostengruppe 300 + 400

729.656 €

Kosten brutto pro m² Wohnfläche Kostengruppe 300 + 400

2.704 €

Summe Kostengruppe 300 + 400 + 500

864.792 €

Kosten brutto pro m² Wohnfläche Kostengruppe 300 + 400 + 500

3.204 €

Summe Brutto-Rauminhalt nach DIN 277 (m³): 1.201,78

Kosten brutto pro m³ umbauter Raum ohne Außenanlagen
(KG 200, 300, 400, 700)

712 €

Kosten brutto pro m³ umbauter Raum mit Außenanlagen
(KG 200, 300, 400, 500, 700)

825 €