

# S-BAHN KIRCHHEIM - FLUGHAFEN

## S-Bahn Stuttgart: Geplante Angebotsverbesserungen



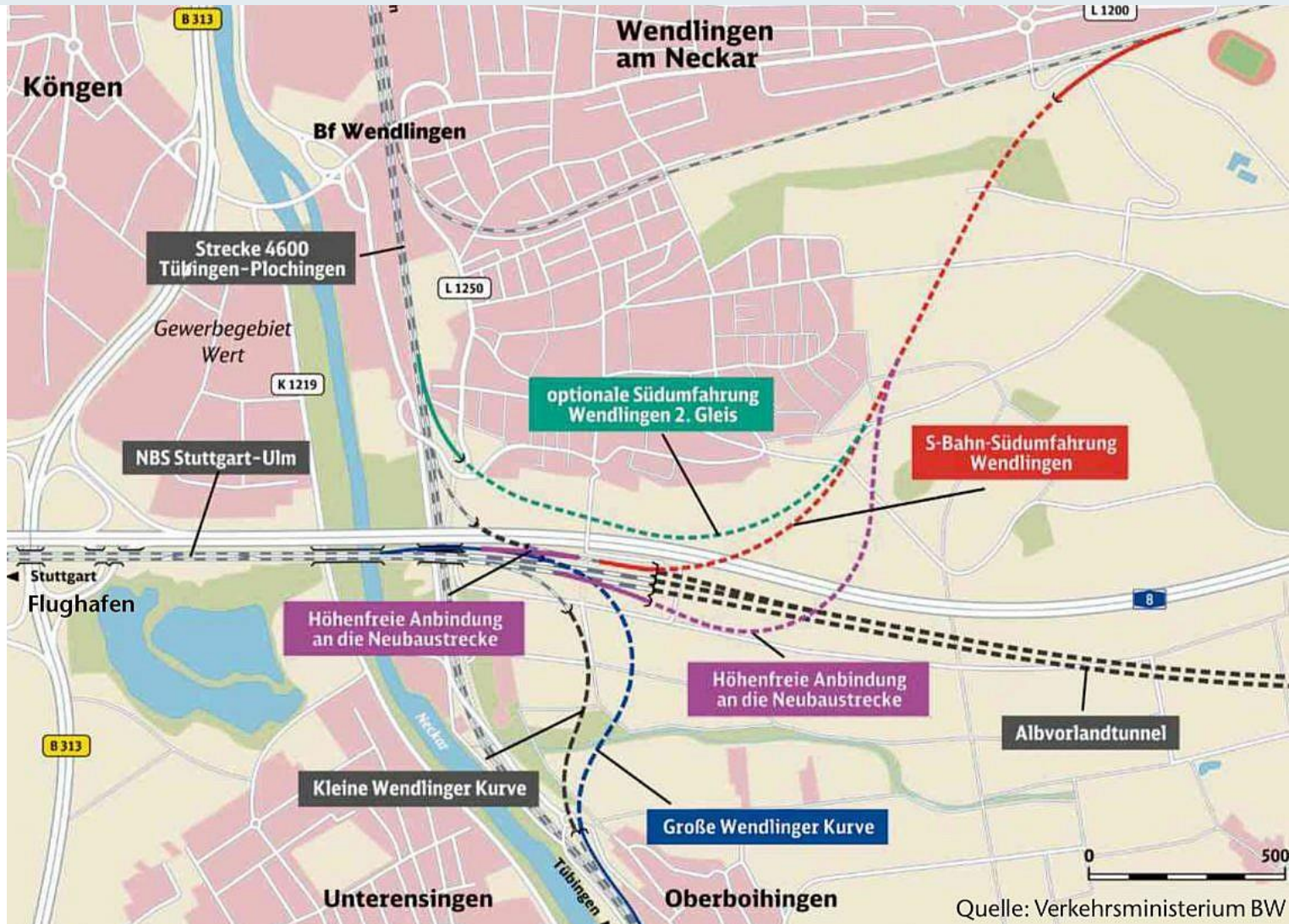
- » Langzugbildung in der Hauptverkehrszeit.
- » Fahrzeugreserven
- » Zusätzliche Abstellanlagen
  
- » Zusätzliches halbstündliches Angebot auf der S6 zwischen Weil der Stadt und Feuerbach (S62).
- » Weiterführung von S-Bahnen aus dem Nordost nach Vaihingen und Böblingen/Ehningen.
- » S-Bahn Nürtingen
- » 15-Minuten-Takt Neuhausen
- » 15-Minuten-Takt S 60



Quelle: VVS



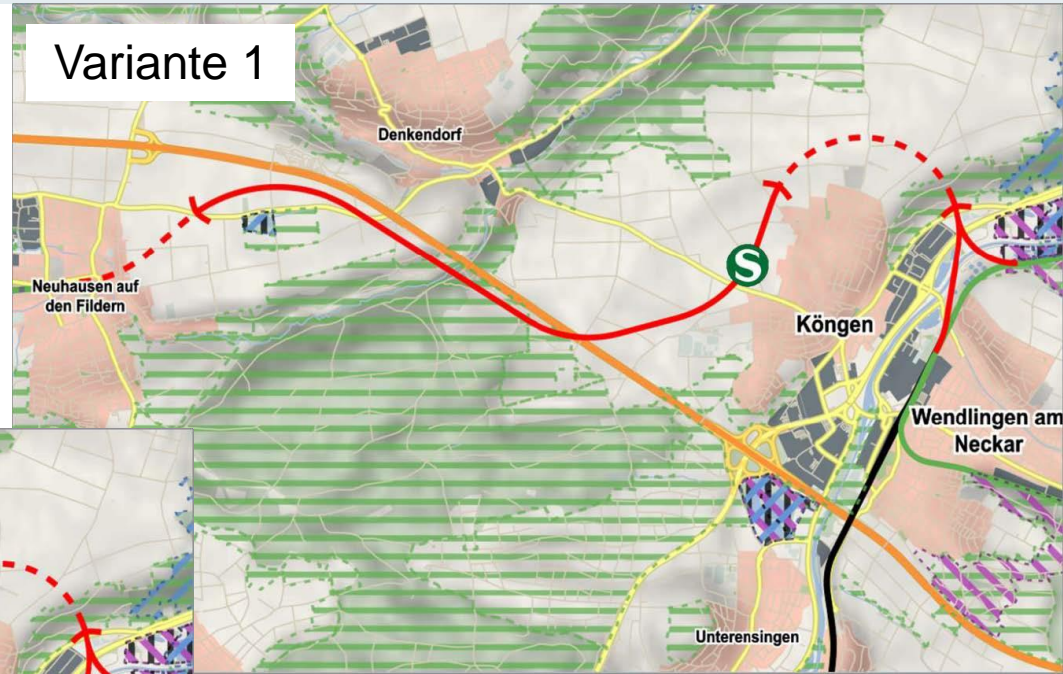
# S-Bahn Kirchheim – Flughafen DETAIL WENDLINGEN



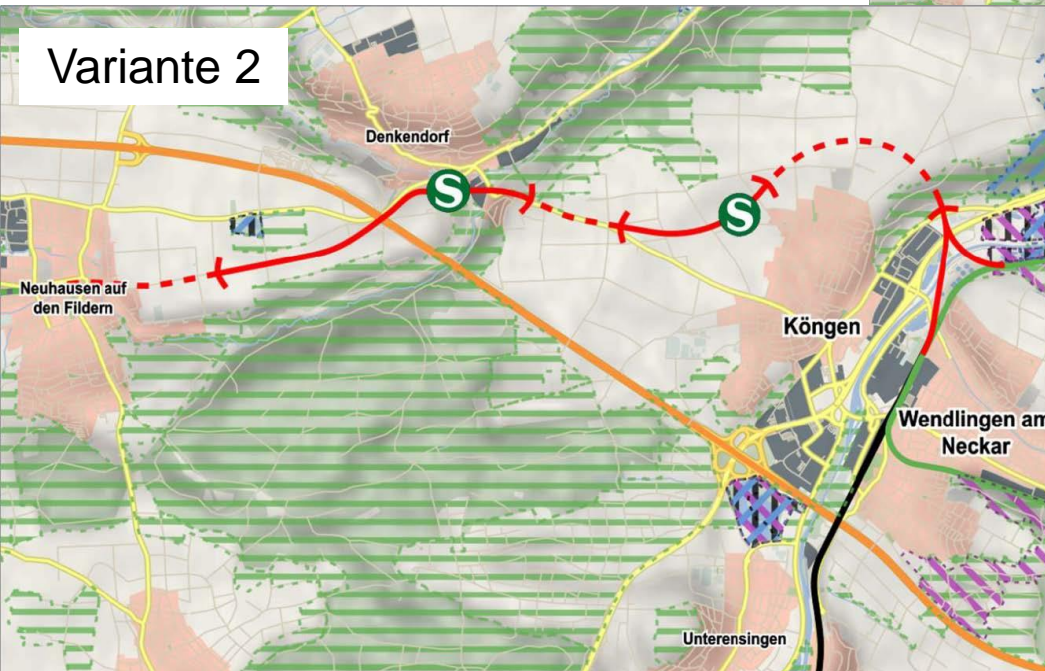
# VARIANTEN



Variante 1



Variante 2





VIELEN DANK FÜR IHRE  
AUFMERKSAMKEIT!

