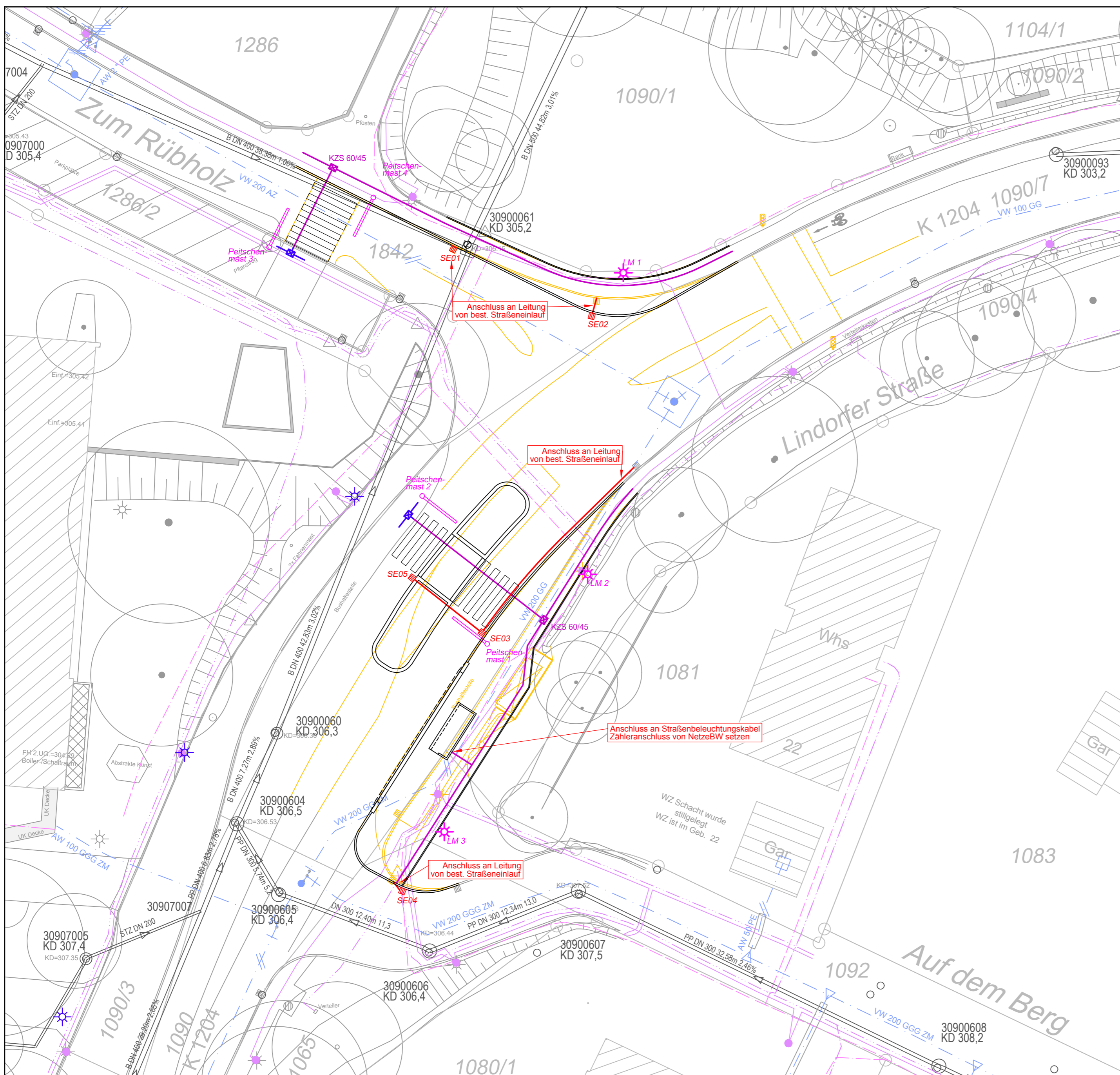


**Zeichenerklärung**

- gepl. Tiefbord
- gepl. Hochbord
- gepl. Buskap, BK +18cm
- gepl. Straßeneinläufe mit Anschluss an bestehenden Kanal
- gepl. Leuchtenstandorte
- Leuchtenstandorte nach Angabe Büro Luz
- best. Tiefbord
- best. Hochbord
- best. Straßeneinläufe
- best. Leuchtenstandorte
- Schieberkappen
- Schachtabdeckungen
- Baum / Busch bestehend
- entf. Bestand
- entf. Straßeneinläufe
- entf. Leuchtenstandorte

**Versorgungsleitungen**

- best. Mischwasserkanal mit Schacht
- best. Wasserleitung
- best. Gasleitung
- best. Stromkabel
- best. Telekomkabel
- gepl. Kabel- und Leerrohrtrasse
- gepl. Kabelzugschacht 60x45
- Übergang Planung Büro Luz



**Hinweis:**  
Alle dargestellten Leitungen sind nachrichtlich übernommen worden. Für die Ausführung sind die Baupläne der Leitungsträger maßgebend.

**Ausführungsplanung**

1

**VORABZUG**

Index	Datum	Name	Änderungen
Bearbeitet:	31.08.2020	Scheufele / Martin	Projektnummer: K20014


Landkreis: Esslingen  
 Stadt: Kirchheim unter Teck  
 Gemeinde: Ötlingen  
 Flur:  
 Koordinatensystem: Gauss-Krüger  
 Höhensystem: DHHN12 BW130

**Maßstab 1:250**

**Eduard-Mörke-Schule / Kiefernstraße**  
**Lageplan Leitungen**

Gefertigt: Kirchheim u. T., den 31.08.2020

Anerkannt:



**GEOTECK INGENIEURE**  
 Carl-Zeiss-Strasse 31  
 73230 Kirchheim u. Teck  
 Telefon (07021) 92280  
 Telefax (07021) 922821

Dieser Plan ist urheberrechtlich geschützt. Bei Weiterverwendung - auch auszugsweise - ist die GEOTECK INGENIEURE GmbH als Urheber auf dem Plan zu vermerken.