

Kürzel	Bodentyp
1	Bodenauftrag
2	Bodenabtrag
3	Siedlung
500	Flächenhafte Gewässer
500	Gewässer
501	Rohstoffabbau
n3	Pararendzina und Pelosol-Pararendzina aus tonreicher Unterjura-Fließerde
n3a	Gestörtes Gelände, ursprünglich Kartiereinheit n3
n5	Pelosol und Braunerde-Pelosol aus tonreicher Unterjura-Fließerde
n7	Pelosol-Braunerde und Braunerde-Pelosol aus Fließerden
n8	Erodierte Parabraunerde aus Lösslehm
n9	Parabraunerde aus Lösslehm und lösslehmreichen Fließerden
n10	Pseudogley-Parabraunerde und pseudovergleyte Parabraunerde aus Lösslehm
n11	Pelosol-Parabraunerde und Pelosol-Braunerde aus Fließerden
n12	Pseudogley-Pelosol-Parabraunerde und Pelosol-Parabraunerde-Pseudogley
n13	Pseudogley und Pelosol-Pseudogley aus Fließerden
n14	Parabraunerde-Pseudogley und Pseudogley aus Lösslehm
n15	Kolluvium-Pseudogley und Kolluvium über Pseudogley
n16	Kolluvium aus holozänen Abschwemmassen
n17	Kolluvium und Pseudogley-Kolluvium aus holozänen Abschwemmassen
n18	Pseudogley-Kolluvium, z. T. über Pseudogley-Pelosol
n19	Kalkhaltiger Brauner Auenboden aus Auenlehm
n21	Kalkhaltiger Auengley-Brauner Auenboden und Brauner Auenboden-Auengley
n23	Auengley und Brauner Auenboden-Auengley aus Auenlehm
n24	Kolluvium-Gley und Gley aus holozänen Abschwemmassen
n27	Brauner Auenboden und Auengley-Brauner Auenboden aus Auenlehm
n28	Kalkhaltiger Auftragsboden
n30	Gley-Kolluvium aus holozänen Abschwemmassen
n31	Gley-Kolluvium und Kolluvium-Gley aus holozänen Abschwemmassen
n34	Mittel und mäßig tiefes Kolluvium aus holozänen Abschwemmassen
n35	Pararendzina und Pelosol-Pararendzina aus Mitteljura-Fließerde
n36	Pelosol aus Mitteljura-Fließerde
n37	Rendzina und Pararendzina aus Karbonatgesteinschutt
n38	Rendzina aus Terrassenschottern
n40	Terra fusca-Rendzina und Rendzina aus älteren Terrassenschottern
n46	Pelosol-Pararendzina aus tonig-mergeliger Schlotfüllung
n48	Pelosol aus Opalinuston-Fließerde
n52	Pseudogley-Pelosol und Pelosol-Pseudogley aus Opalinuston
n53	Pseudogley-Pelosol aus Unterjura-Fließerde
n56	Braunerde aus Sandstein führenden Fließerden über Mitteljura-Sandstein
n59	Pelosol-Braunerde aus lösslehmhaltiger Fließerde über toniger Fließerde
n5b	Rigosol und Rigosol-Pelosol, ursprünglich Kartiereinheit n5
n61	Braunerde aus Sandstein führenden Fließerden
n61b	Rigosol, ursprünglich Kartiereinheit n61
n64	Pelosol-Braunerde aus Mitteljura-Fließerde
n65	Pelosol-Braunerde und Braunerde aus Mitteljura-Fließerde
n66	Terra fusca-Braunerde aus Fließerde über Verwitterungston aus Juraschutt
n68	Pseudogley-Pelosol-Braunerde aus Lösslehm-Fließerde über Tonfließerde
n69	Braunerde, z. T. podsolig, aus Sandstein
n71	Erodierte Parabraunerde aus lösslehmreicher Fließerde über Tonfließerde
n72	Parabraunerde aus lösslehmreichen Fließerden auf Tonfließerde
n73	Pseudogley aus Opalinuston-Fließerde
n74	Braunerde-Pseudogley aus pleistozänem Schwemmschutt
n77	Gley-Pseudogley aus Abschwemmassen über Fließerde
n80	Kolluvium aus holozänen Abschwemmassen über Flussschotter
n84	Kalkhaltiger Brauner Auenboden und Auenrendzina aus kiesigem Auensediment
n85	Kalkhaltiger Brauner Auenboden aus Auenlehm
n87	Auengley-Brauner Auenboden aus tonreichem Auenlehm
n88	Auengley-Brauner Auenboden aus Auenlehm
n92	Anmoorgley, Gley und Moorgley aus holozänen Abschwemmassen
n95	Pararendzina und Pelosol aus Tonfließerden über Unterjuragestein
n98	Pararendzina und Pelosol aus Tonfließerden über Unterjuragestein
n98a	Gestörtes Gelände, ursprünglich Kartiereinheit n98
n99	Pararendzina aus Schwemmsedimenten
n100	Pelosol aus Opalinuston-Fließerden
n101	Auengley aus Auenlehm über Stillwassersedimenten
n111	Pelosol aus toniger Fließerde aus Material des Unterjuras
n112	Braunerde-Pelosol und Pelosol-Braunerde aus Fließerden (Unterjura)
n113	Braunerde-Pelosol und Pelosol-Braunerde aus Fließerden (Mitteljura)
n114	Pseudovergleyte Parabraunerde und Pseudogley-Parabraunerde aus Lösslehm
n116	Pseudogley-Parabraunerde und Parabraunerde-Pseudogley aus Lösslehm
n117	Pseudogley-Kolluvium und Kolluvium-Pseudogley
n118	Brauner Auenboden-Auengley und Auengley aus schluffreichem Auenlehm
n119	Rigosol und Pelosol-Rigosol aus Fließerden aus Unterjura-Material
n123	Brauner Auenboden-Auengley und Auengley aus Auenlehm
q12	Rendzina aus karbonatgesteinsreicher Schlotfüllung
q21	Pararendzina und Rendzina aus schuttreichen Fließerden und Hangschutt

### Legende

- Gemarkung Dettingen
- Gemarkung Kirchheim
- Gemarkung Notzingen

#### Sonderstandort für naturnahe Vegetation

- hoch bis sehr hoch

#### Gesamtbewertung der Bodenfunktionen (LGRB 2017)

- sehr hoch
- hoch
- mittel bis hoch
- mittel
- gering bis mittel
- nicht bewertet (Siedlung)

#### Altlasten

- A - Fälle
- B - Fälle

#### Altlastverdächtige Flächen

- B - Belassen
- OU - Orientierende Untersuchung
- S - Sanierung

## LANDSCHAFTSPLAN KIRCHHEIM U.T., DETTINGEN U.T., NOTZINGEN

### Schutzgut Boden Gesamtbewertung

0 750 1.500 3.000 Meter

Datum: April 18  
 Maßstab: 1:50.000  
 Planformat: A3  
 Bearbeiter: FB  
 Planstand: Vorentwurf  
 Geprüft: SA

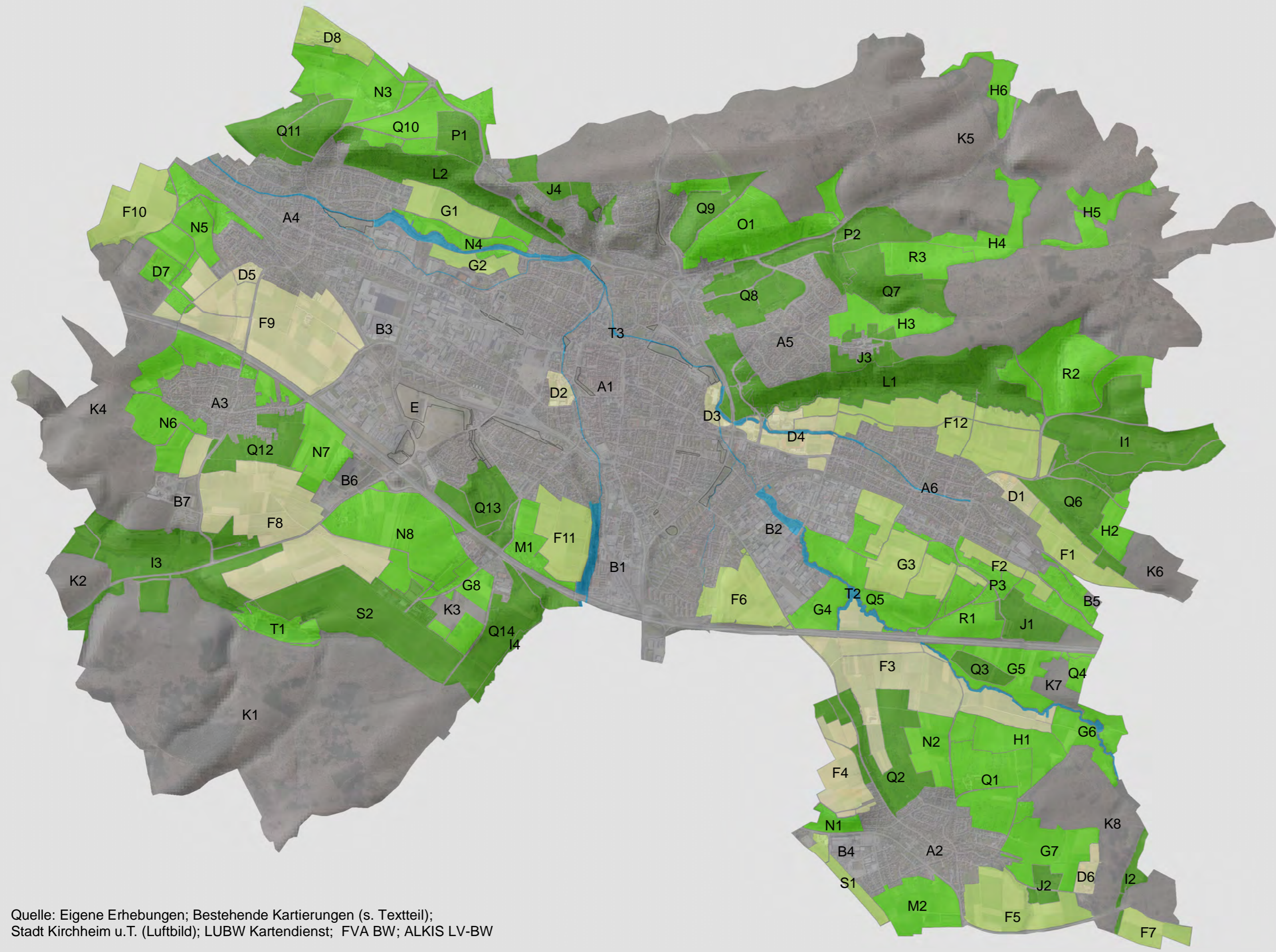
**StadtLandFluss**  
 Prof. Dr. Christian Küpfer  
 Plochinger Straße 14/3, 72622 Nürtingen  
 Tel. 07022 - 2165963 Fax 07022 - 2165507

Aufgestellt und geprüft:

Quelle: LGRB BW; Landratsamt Esslingen Amt 44; ALKIS LV-BW







Quelle: Eigene Erhebungen; Bestehende Kartierungen (s. Textteil);  
Stadt Kirchheim u.T. (Luftbild); LUBW Kartendienst; FVA BW; ALKIS LV-BW

### Legende

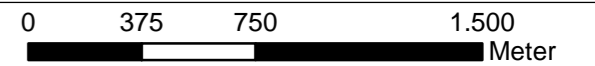
- Biotypenkomplexe**
- A Wohnbebauung
  - B Industrie- und Gewerbeflächen
  - D Grünanlagen / Freizeit
  - E Innerstädtischer Grünzug
  - F Ackergebiet strukturarm
  - G Acker- / Grünlandgebiet
  - H Wirtschaftsgrünlandgebiet
  - I Extensivgrünlandgebiet
  - J Streuobstgebiet, Pflegezustand überwiegend gut
  - K Waldgebiet
  - L Haldenbereiche Nutzungsmosaik
  - M Wechsel aus Acker, Streuobst und Gartennutzung
  - N Wechsel aus Acker, Streuobst und Grünland
  - O Wechsel aus Streuobst und Gartennutzung
  - P Wechsel aus Streuobst, Grünland und Gartennutzung
  - Q Wechsel aus Streuobst und Grünlandnutzung, Pflegezustand überwiegend gut
  - R Wechsel aus Streuobst und Grünlandnutzung, Pflegezustand mangelhaft
  - S Flugplatzgebiet
  - T Gewässer und begleitende Biotope

### Bewertung

- keine Bewertung
- hoch
- mittel
- gering
- sehr gering
- Im Innenbereich: mittel;  
Im Außenbereich: hoch

## LANDSCHAFTSPLAN KIRCHHEIM UNTER TECK

### Schutzgut Biotope und Arten Bewertung Biotypenkomplexe



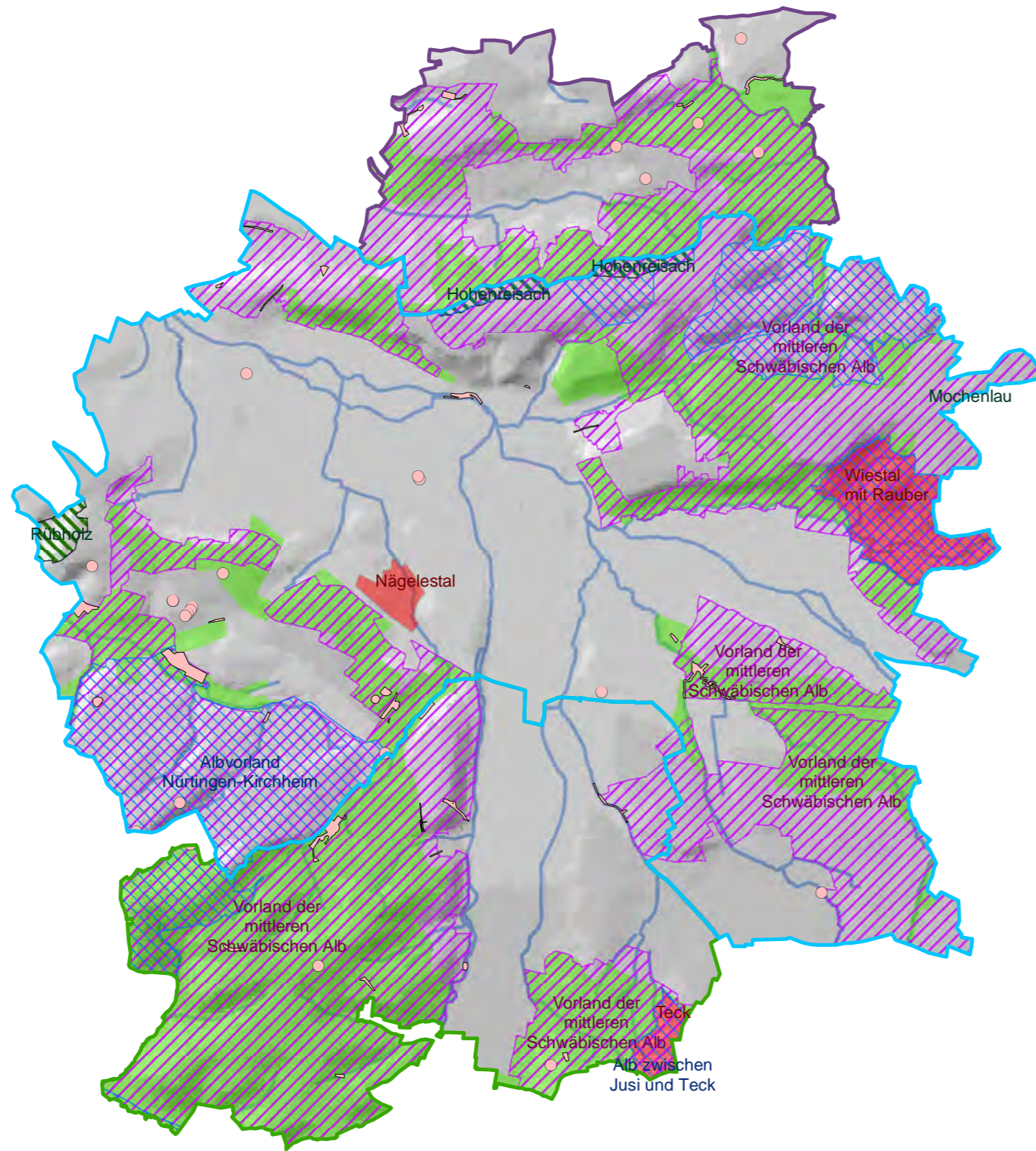
Datum: März 18  
Original-Maßstab: 1:25.000  
Planformat: 297 mm x 600 mm  
Bearbeiter: FB  
Planstand: Vorentwurf  
Geprüft: SA






**StadtLandFluss**  
Prof. Dr. Christian Küpfer  
Plochinger Straße 14/3, 72622 Nürtingen  
Tel. 07022 - 2165963 Fax 07022 - 2165507



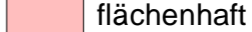

Aufgestellt und geprüft:



**Legende**

-  Gemarkung Kirchheim
-  Gemarkung Dettingen
-  Gemarkung Notzingen

**Naturdenkmal**

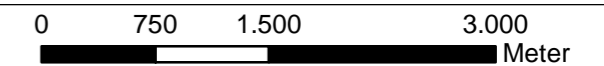
-  flächenhaft
-  Einzelgebilde

**Schutzgebiete (LUBW)**

-  Schonwald
-  Naturschutzgebiet
-  Landschaftsschutzgebiet
-  FFH- Gebiet
-  Vogelschutzgebiet

**LANDSCHAFTSPLAN KIRCHHEIM U.T., DETTINGEN U.T., NOTZINGEN**

**Schutzgut Biotope und Arten Schutzgebiete**



Datum:	März 18
Original-Maßstab:	1:50.000
Planformat:	A3
Bearbeiter:	FB
Planstand:	Vorentwurf
Geprüft:	SA



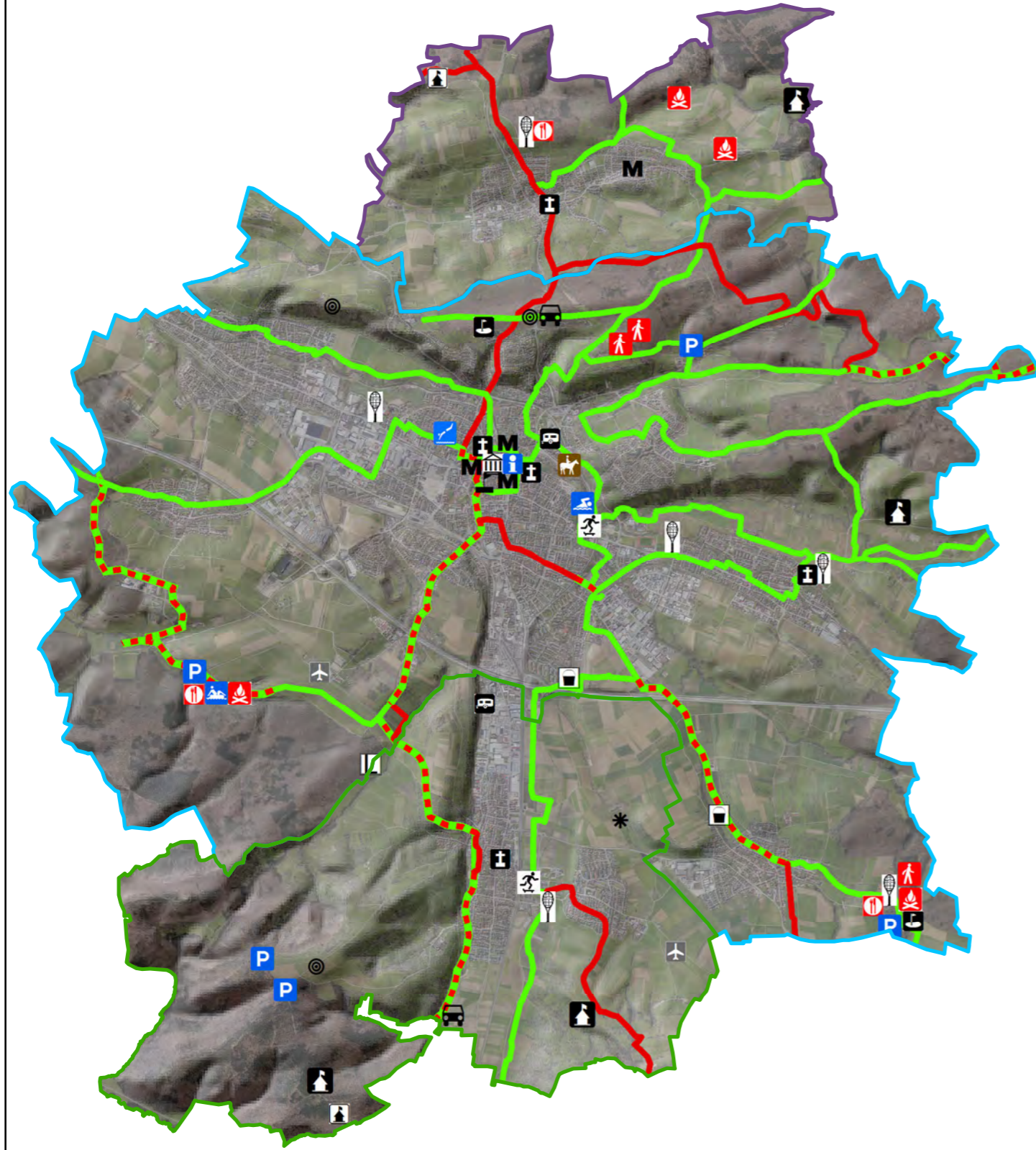
**StadtLandFluss**

Prof. Dr. Christian Küpfer  
 Plochinger Straße 14/3, 72622 Nürtingen  
 Tel. 07022 - 2165963 Fax 07022 - 2165507



Aufgestellt und geprüft:

Quelle: LUBW Kartendienst; ALKIS LV-BW



Quelle: Freizeitkarte LGL BW, LUBW BW, Stadt Kirchheim u.T. (Luftbild)

**Bedeutende Freiraumelemente und -aspekte**

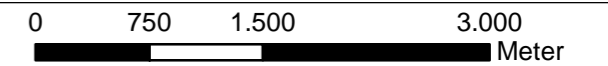
- \* Archäologisches Denkmal
- ⊙ Aussichtspunkt
- 🏊‍♂️ Badesee, Badeplatz
- 🍷 Essen und Trinken (außerhalb Ortslagen)
- ✈️ Flugsport
- 🏊‍♂️ Freibad
- 🔥 Grillplatz
- 🏊‍♂️ Hallenbad
- ⛪ Kirche, Kapelle
- ⛪ Kloster
- 📖 Lehrpfad
- 🏌️ Minigolf
- M Museum
- P Parkplatz
- 🚗 Parkplatz mit lokalen Wanderwegen
- 🌳 Rastplatz
- 🐎 Reiten
- 🏰 Schloss
- 🏠 Schutzhütte
- 🏠 Schutzhütte mit Grillstelle
- 🛹 Skate-Anlage
- 🎮 Spielplatz
- 🚶‍♂️ Sport-, Trimpfad
- 🎾 Tennis
- 📍 Touristinformation
- 🚐 Wohnmobilstellplatz

**Legende**

- 🟩 Gemarkung Dettingen
- 🟦 Gemarkung Kirchheim
- 🟪 Gemarkung Notzingen
- Rad- und Wanderwege**
- 🟩 Fahrradweg
- 🟡🟢🔴 Gemeinsamer Fahrrad- und Wanderweg
- 🔴 Wanderweg

**LANDSCHAFTSPLAN KIRCHHEIM U.T., DETTINGEN U.T., NOTZINGEN**

**Schutzgut Mensch und Erholung**



Datum:	Oktober 18
Maßstab:	1:50.000
Planformat:	A3
Bearbeiter:	FB
Planstand:	Vorentwurf
Geprüft:	SA

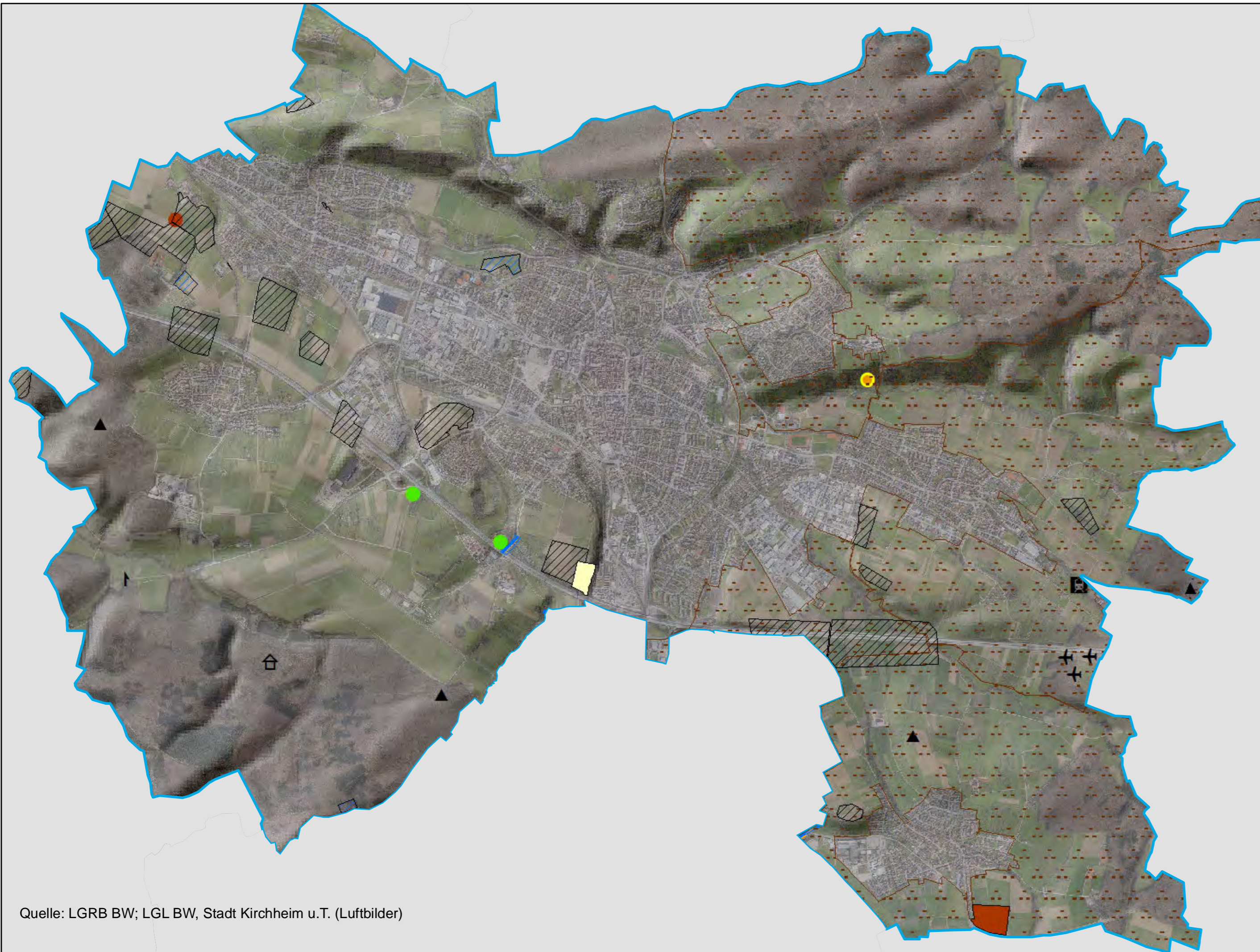


**StadtLandFluss**

Prof. Dr. Christian Küpfer  
 Plochinger Straße 14/3, 72622 Nürtingen  
 Tel. 07022 - 2165963 Fax 07022 - 2165507





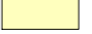









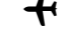
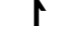


Aufgestellt und geprüft:





Quelle: LGRB BW; LGL BW, Stadt Kirchheim u.T. (Luftbilder)

**Legende**

-  Gemarkung Kirchheim
- Archäologische Denkmäler**
-  Grabhügelfeld
-  Fossilagerstätte
-  Friedhof
-  Hochgericht
-  Mühle
-  Siedlung allgemein
-  Siedlungsreste
-  Staudamm
-  Untersuchungsbedarf Agrar
-  Wüstung
-  Einzelmünze
-  Untersuchungsbedarf allgemein
-  Grabhügel
-  Luft- und Raumfahrttechnik
-  Steinbeil

**Bau- und Kulturdenkmäler**

-  Eisenbahnbrücke
-  Jagdhaus

**LANDSCHAFTSPLAN  
KIRCHHEIM UNTER TECK**

**Schutzgut Kultur- und Sachgüter  
Bestand**



Datum: November 18  
 Original-Maßstab: 1:25.000  
 Planformat: 297 mm x 600 mm  
 Bearbeiter: FB  
 Planstand: Vorentwurf  
 Geprüft: SA



**StadtLandFluss**

Prof. Dr. Christian Küpfer  
 Plochinger Straße 14/3, 72622 Nürtingen  
 Tel. 07022 - 2165963 Fax 07022 - 2165507



Aufgestellt und geprüft: