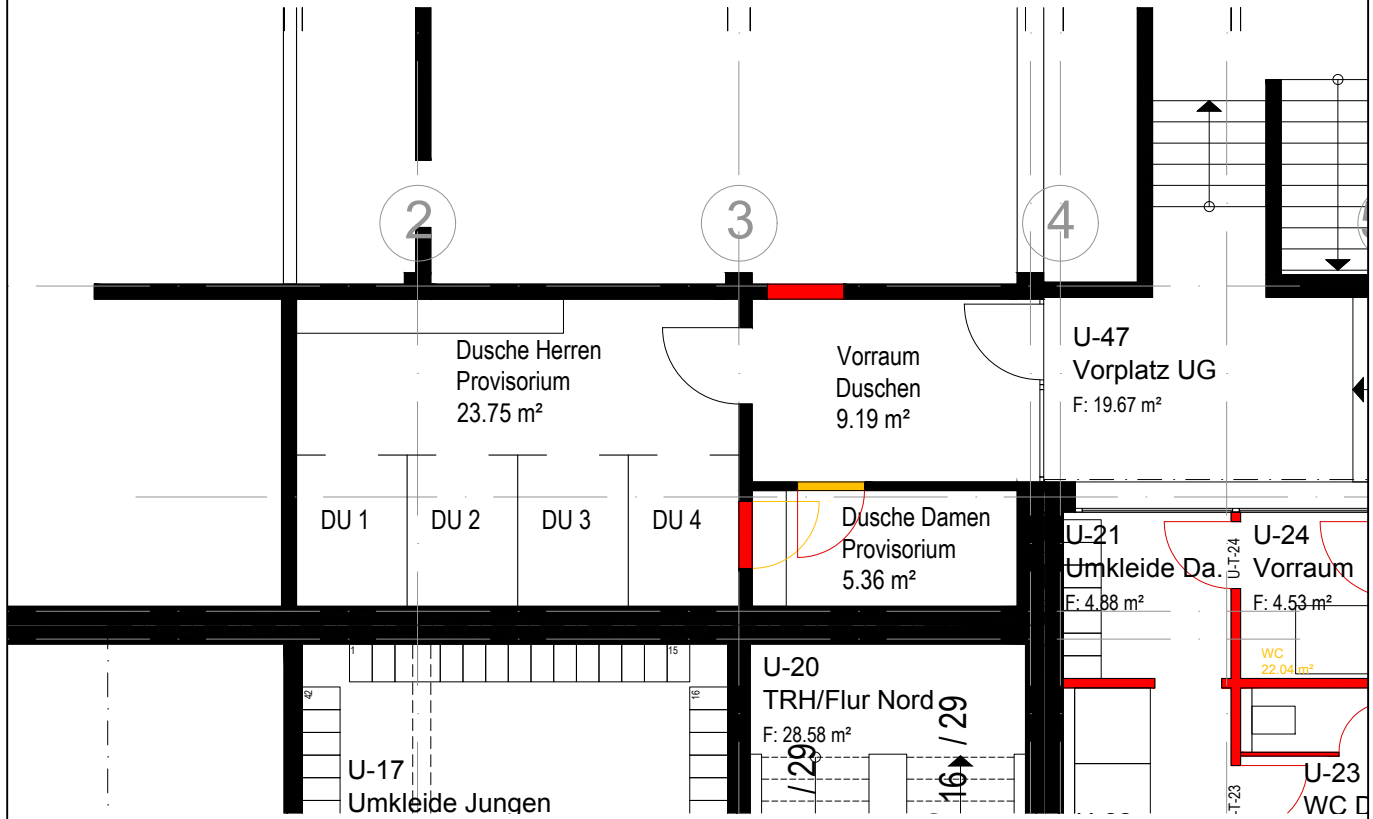
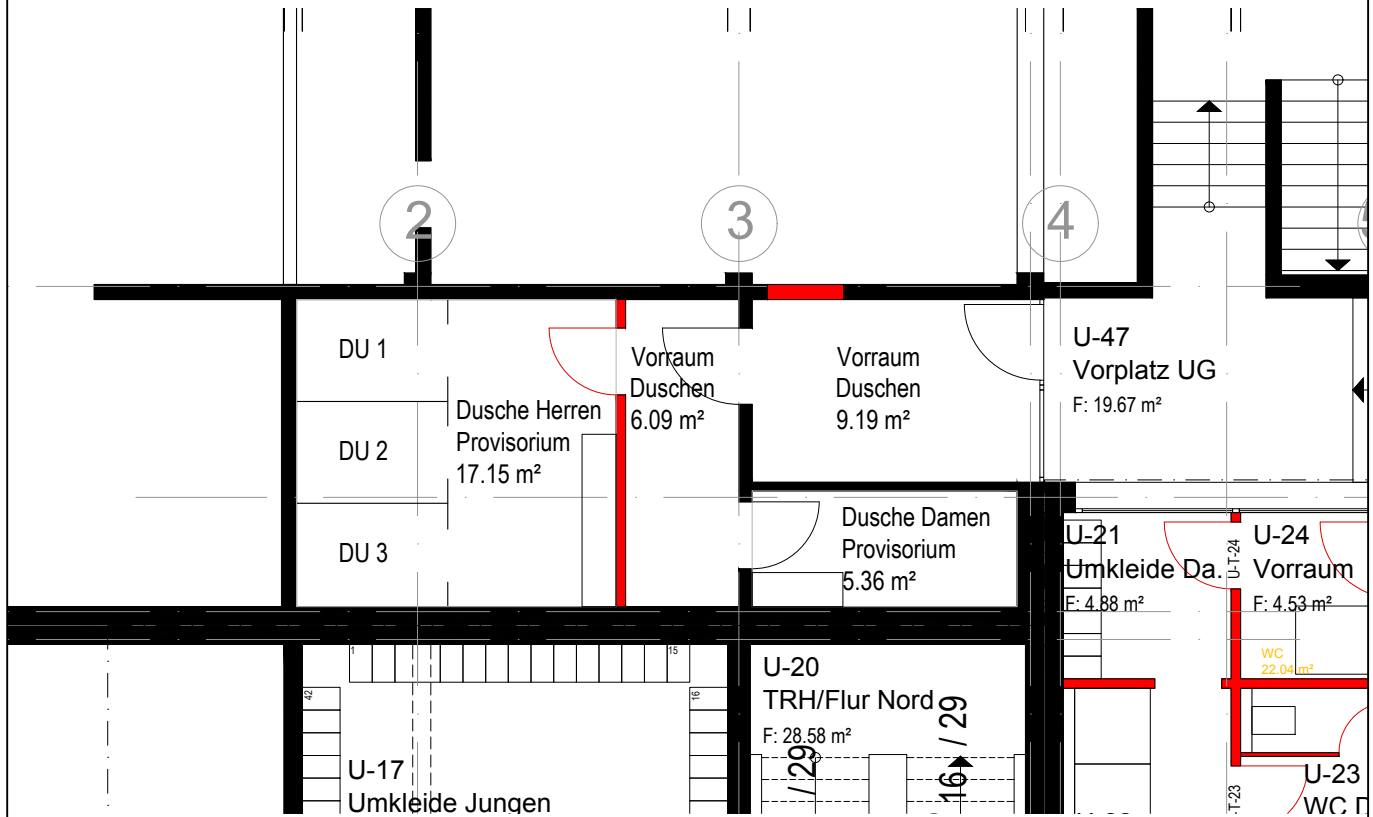


Variante 1

Anlage 15 zur Sitzungsvorlage GR/2020/126 (ö)



Variante 2



KLE Architekten Einselen Kern

Dipl. Ing. Freie Architekten BDA - Stadtplaner SRL Steingaustraße 2 73230 Kirchheim unter Teck
 Fon 07021-9751-0 Fax 07021-9751-50 info@kle-architekten.de www.kle-architekten.de

KLE

FREIE ARCHITEKTEN BDA
 STADTPLANER SRL

Duschen Provisorium Varianten 1+2

Plannr. **DU 1+2**

Technisches Zentrum
 Umbau und Sanierung 2.BA
 Henriettenstraße 86, 73230 Kirchheim unter Teck

Stadt Kirchheim unter Teck
 Alleinstraße 1-3
 73230 Kirchheim unter Teck

A-1825-GR-UG.dwg

Bearb. kd

M 1:100

Größe A4

Projekt-Nr. 1825

Datum 06.10.2020