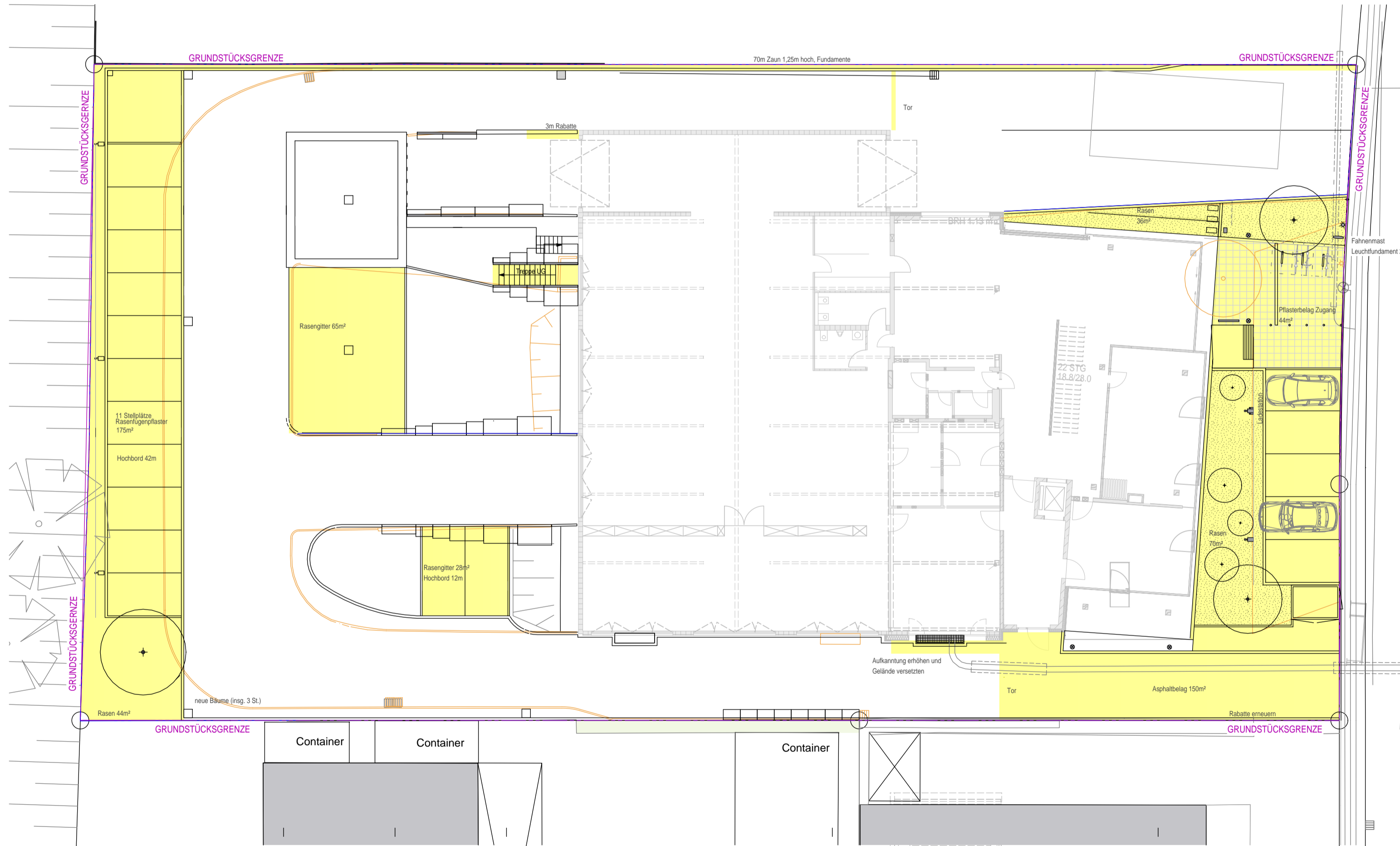


# Anlage 4 zur Sitzungsvorlage GR/2021/034 (ö)

Traufstreifen Schotter 36cm  
 Rinnenplatten 30/30/8 Beton 50m  
 Erfassung Betonkantenstein 100m  
 Oberboden 111m<sup>2</sup> (50 Stärke)  
 2x Fahrradständer



Planbezeichnung		Plannummer		
<b>Freianlagen gemäß Kostenberechnung</b>		Phase	Art	Nr.
		-	-	<b>001</b>
		Index / Deckblatt		
		Bezugsplan: xxx		

**+0,00 = RFB im EG = 330,67 müNN**


MASSE UND VERHÄLTNISS  
 Sämtliche Maße und Verhältnisse sind vom Auftragnehmer am Bau verantwortlich zu prüfen bzw. am Bau zu nehmen.  
 Unstimmigkeiten sind der Bauleitung vor Arbeitsbeginn zu melden.

xx.xx.xxxx		Datum 1. Planstand ohne Vorabzug		
Index	Gez.	Datum	Veranlasser / Änderung, Ergänzung	

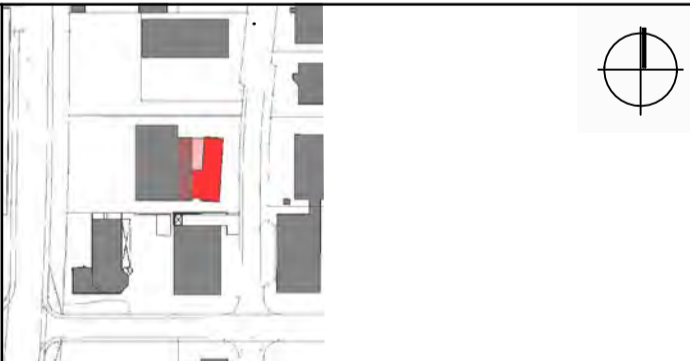
Vorabzug  
 08.02.2021

Projekt 18-033  
**18-033 Erweiterungsbau Stadtwerke Kirchheim**  
 Hans-Böckler-Straße 3  
 73230 Kirchheim unter Teck

Bauherrschaft



vertreten durch  
 Herrn Geschäftsführer Martin Zimmert  
 Alleenstraße 3  
 73230 Kirchheim unter Teck



Planersteller <b>BANKWITZ</b> beraten planen bauen Planungsgesellschaft mbH Eisbärhaus Limburgstraße 5 73230 Kirchheim unter Teck Telefon 07021 92055-0 Telefax 07021 92055-55 info@bankwitz.de www.bankwitz.de	Generalplaner <b>BANKWITZ</b> beraten planen bauen Planungsgesellschaft mbH Eisbärhaus Limburgstraße 5 73230 Kirchheim unter Teck Telefon 07021 92055-0 Telefax 07021 92055-55 info@bankwitz.de www.bankwitz.de
--	--

Gezeichnet (Planersteller)	Freigabe Planersteller	Freigabe Bauherrschaft	Maßstab <b>1: 200</b>
id			Plan ist gültig ab dem Freigabedatum, auch ohne Unterschrift.