

Umbau und Sanierung des Kornhauses sowie Neuausrichtung des Städtischen Museums Kirchheim unter Teck



4. Sitzung Bauausschuss am 26.01.2021

Cheret Bozic Architekten
Atelier Weidner Händle

**Umbau und Sanierung des Kornhauses
sowie Neuausrichtung des Städtischen Museums
Kirchheim unter Teck**

4. Sitzung Bauausschuss am 26.01.2021

TOP

**Kostenberechnung
Vorstellung und Erläuterung**

Förderungen

Vorbereitung SiVo Gemeinderat im März

Sonstiges

Kostenschätzung

ehem. Variante A | Mai 2020

brutto	%	€
KG 100 Grundstück	0%	0 €
KG 200 Herrichten +Schadstoffsanierung	1% 1%	130.988 € 193.000 €
KG 300 Baukonstruktion	42%	5.556.460 €
KG 400 Technische Anlagen	20%	2.654.367 €
KG 500 Aussenanlagen	3%	425.000 €
KG 600 Ausstattung und Kunstwerke	5%	597.707 €
KG 700 Baunebenkosten	27%	3.607.141 €
KG 100-700	100%	13.164.663 €

Kostenschätzung

Präsentiert im Bauausschuss

brutto	%	€
KG 100 Grundstück	0%	0 €
KG 200 Herrichten +Schadstoffsanierung	1% 1%	130.988 € 193.000 €
KG 300 Baukonstruktion	42%	5.556.460 €
KG 400 Technische Anlagen	20%	2.654.367 €
KG 500 Aussenanlagen	3%	425.000 €
KG 600 Ausstattung und Kunstwerke	5%	597.707 €
KG 700 Baunebenkosten	27%	3.607.141 €
KG 100-700	100%	13.164.663 €

Kostenschätzung

ehem. Variante A | Mai 2020

%	€
0%	0 €
1%	130.988 €
1%	193.000 €
42%	5.556.460 €
20%	2.654.367 €
4%	505.750 €
5%	597.707 €
27%	3.607.141 €
101%	13.245.413 €

KORREKTUR

Korrektur
Übertragungsfehler

Kostenschätzung

ehem. Variante A | Mai 2020

brutto	%	€
KG 100 Grundstück	0%	0 €
KG 200 Herrichten +Schadstoffsanierung	1% 2%	130.988 € 193.000 €
KG 300 Baukonstruktion	44%	5.556.460 €
KG 400 Technische Anlagen	21%	2.654.367 €
KG 500 Aussenanlagen	0%	0 €
KG 600 Ausstattung und Kunstwerke	5%	597.707 €
KG 700 Baunebenkosten	28%	3.518.141 €
KG 100-700	100%	12.650.663 €

Ausgliederung Projekt Martinskirchplatz

-425.000 €	Aussenanlagen
-89.000 €	Honorar Aussenanlagen
-514.000 €	Summe

Kostenschätzung

ehem. Variante A | Mai 2020

brutto	%	€
KG 100 Grundstück	0%	0 €
KG 200 Herrichten +Schadstoffsanierung	1% 2%	130.988 € 193.000 €
KG 300 Baukonstruktion	44%	5.556.460 €
KG 400 Technische Anlagen	21%	2.654.367 €
KG 500 Aussenanlagen	0%	0 €
KG 600 Ausstattung und Kunstwerke	5%	597.707 €
KG 700 Baunebenkosten	28%	3.518.141 €
KG 100-700	100%	12.650.663 €

KORREKTUR

Ausgliederung Projekt Martinskirchplatz

-505.750 € Aussenanlagen

-89.000 € Honorar Aussenanlagen

-594.750 € Summe

Kostenschätzung

ehem. Variante A | Mai 2020

brutto	%	€
KG 100 Grundstück	0%	0 €
KG 200 Herrichten +Schadstoffsanierung	1% 2%	130.988 € 193.000 €
KG 300 Baukonstruktion	44%	5.556.460 €
KG 400 Technische Anlagen	21%	2.654.367 €
KG 500 Aussenanlagen	separates Pojekt	
KG 600 Ausstattung und Kunstwerke	5%	597.707 €
KG 700 Baunebenkosten	28%	3.518.141 €
KG 100-700	100%	12.650.663 €

Kostenberechnug

Jan 2021

	%	€
	0%	0 €
	1% 2%	184.801 € 199.580 €
	46%	5.841.294 €
	20%	2.598.493 €
	separates Pojekt	
	5%	605.734 €
	26%	3.331.609 €
	100%	12.761.510 €

Kostenschätzung

ehem. Variante A | Mai 2020

brutto	%	€
KG 100 Grundstück	0%	0 €
KG 200 Herrichten +Schadstoffsanierung	1% 2%	130.988 € 193.000 €
KG 300 Baukonstruktion	44%	5.556.460 €
KG 400 Technische Anlagen	21%	2.654.367 €
KG 500 Aussenanlagen	separates Pojekt	
KG 600 Ausstattung und Kunstwerke	5%	597.707 €
KG 700 Baunebenkosten	28%	3.518.141 €
KG 100-700	100%	12.650.663 €

Kostenberechnug

Jan 2021

%	€
0%	0 €
1% 2%	184.801 € 199.580 €
46%	5.841.294 €
20%	2.598.493 €
separates Pojekt	
5%	605.734 €
26%	3.331.609 €
100%	12.761.510 €

Differenz

%	€
0%	0 €
18,6% 2%	60.393 € 199.580 €
5,1%	284.834 €
-2,1%	-55.874 €
separates Pojekt	
1,3%	8.027 €
-5,3%	-186.532 €
0,9%	110.847 €

	Kostenschätzung ehem. Variante A Mai 2020		Kostenberechnug Jan 2021		Differenz	
brutto	%	€	%	€	%	€
Projektkosten (KG100-700) abzüglich KG500	100%	12.650.662,79 €	101%	12.761.509,92 €	0,9%	110.847 €

Stand der Planung



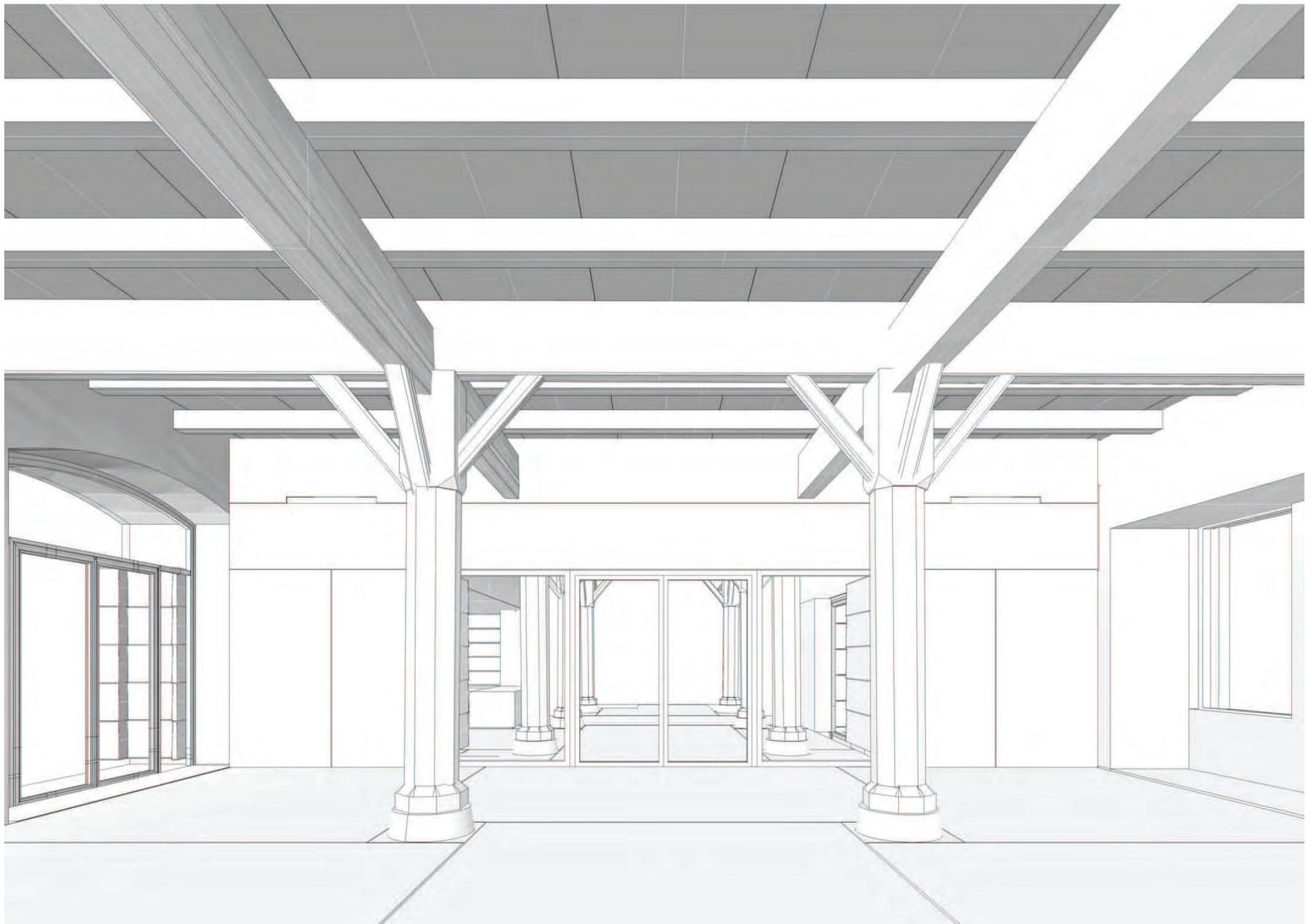
















Kostenberechnung

Januar 2021

1. Bodenbelagsänderung Bitu-Terazzo / Dielen
2. Weitere Untersuchungen der Holzkonstruktion
3. Erhalt der Fenster
4. Auswahl Lehmputz + genaue Preisabfrage
5. Umstrukturierung UG Neubau
6. Grundlage sind immer solide Mittelpreise

LV: 140 KOSTENBERECHNUNG- Stand 22.01.2021

Ordnungszahl Kurztext Betrag in EUR

2.	KOSTENGRUPPE 200 - HERRICHTEN UND ERSCHLIESSEN		
2.1.	- 2120 - ABRUCHARBEITEN/ ROHBAUARBEITEN	155.294,85	ca.+ 44.960
2.5.	- 2130 - ALTLASTENSANIERUNG	167.714,50	ca.+ 5.791
Summe 2.	KOSTENGRUPPE 200 - HERRICHTEN ..	323.009,35	ca.+ 50.751

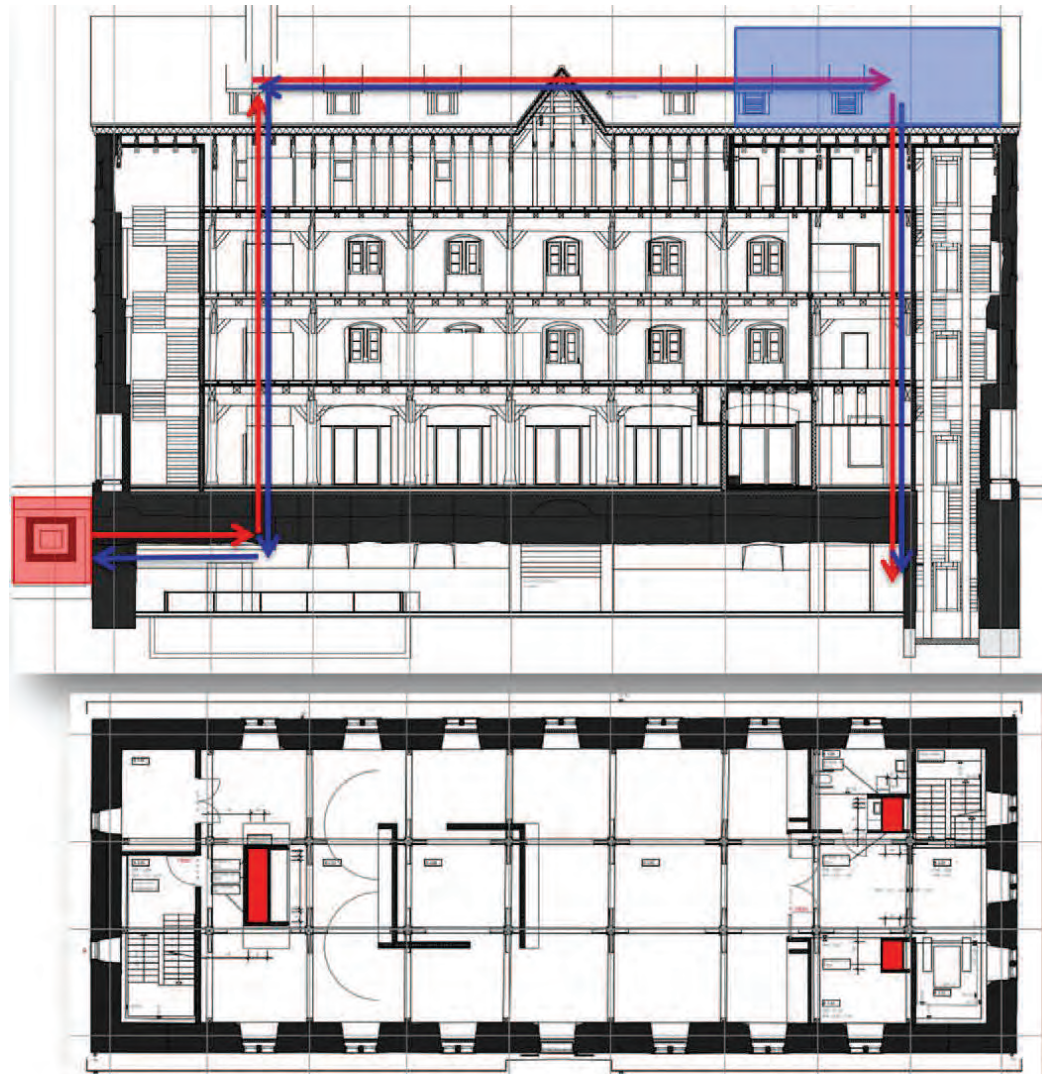
Ordnungszahl Kurztext Betrag in EUR

3.	KOSTENGRUPPE 300 - BAUWERK/ BAUKONSTRUKTION		
3.1.	- 3020- ERDARBEITEN	273.014,40	ca.+ 62.662
3.2.	- 3021- BAUSTELLENEINRICHTUNG	144.655,00	ca.+ 151
3.3.	- 3022 - ENTWÄSSERUNGSKANALARBEITEN	3.440,70	ca.+ 3.441
3.4.	- 3030 - AUFZUGSANLAGEN	0,00	-
3.5.	- 3110 - GERÜSTARBEITEN	49.192,00	ca.+ 3.781
3.6.	- 3120 - MAUERARBEITEN	26.811,70	ca.- 4.267
3.7.	- 3130 - BETON- UND STAHLBETONARBEITEN	359.667,10	ca.+ 182.317
3.8.	- 3140- NATURWERKSTEINARBEITEN	654.879,70	ca.- 65.418
3.9.	- 3160 - ZIMMERERARBEITEN	1.554.508,11	ca.+ 126.665
3.11.	- 3180 - ABDICHTUNGSARBEITEN GEGEN WASSER	24.430,30	ca.- 33.552
3.12.	- 3200- DACHDECKUNGSARBEITEN	136.292,90	ca.- 6.164
3.13.	- 3210 - DACHABDICHTUNGSARBEITEN	33.852,40	ca.- 10.379
3.14.	- 3220 - KLEMPNER- UND ABDICHTUNGSARBEITEN	90.419,30	ca.+ 20.864
3.15.	- 3230 - PUTZ- UND STUCKARBEITEN	214.722,40	ca.+ 108.878
3.16.	- 3240 - FLIESEN- UND PLATTENARBEITEN	42.351,00	ca.+ 32.006
3.17.	- 3250 - ESTRICHARBEITEN/ BODENBELAG EG	105.694,25	ca.+ 76.894
3.18.	- 3270 - TISCHLERARBEITEN/ INNENAUSBAU UND MÖBEL	274.792,20	ca.- 117.903
3.19.	- 3270 - TISCHLERARBEITEN/INSTANDSETZUNG	4.500,00	ca.+/- 0€
			ca.- 20.554
3.23.	- 3310 - METALLBAUARBEITEN	195.119,50	ca.+ 14.491
3.24.	- 3320 - VERGLASUNGSARBEITEN/ HOLZ	60.515,13	ca.- 87.326
3.25.	- 3321 - VERGLASUNGSARBEITEN/ STAHL	220.783,25	ca.+ 88.623
3.26.	- 3340 - MALER- UND LACKIERARBEITEN	89.000,00	ca.+ 49.840
3.28.	- 3360- BODENBELAGSARBEITEN - UG + THO + THW	96.723,50	ca.+ 58.544
3.29.	- 3361- BODENBELAGSARBEITEN - ERDGESCHOSS	0,00	ca.- 307.880
3.30.	- 3362 - BODENBELAGSARBEITEN - DIELENBODEN	214.396,00	ca.+ 170.037
3.32.	- 3390 - TROCKENBAUARBEITEN	13.929,30	ca.+ 13.929
3.33.	- 3400 - SCHLIESSANLAGE	7.500,00	ca.+/- 0€
3.34.	- 3410 - BESCHILDERUNG	5.000,00	ca.+ 5.000
3.35.	- 3421 - BAUREINIGUNGSARBEITEN	12.460,00	ca.+/- 0€
Summe 3.	KOSTENGRUPPE 300 - BAUWERK/ BAU..	4.908.650,14	ca.+239.356

Vergleich Kostenschätzung | Kostenberechnung

HLS

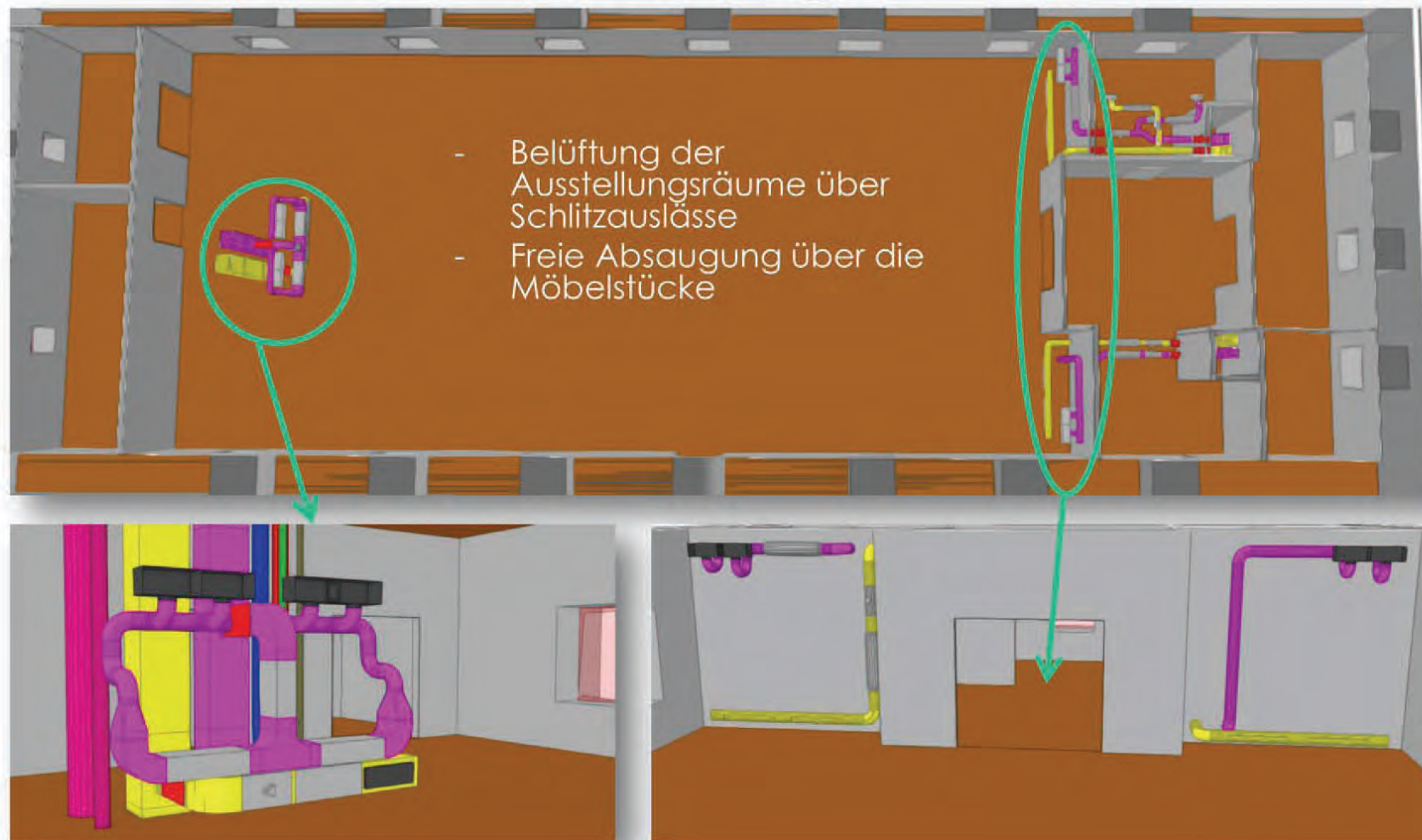
Das Heizsystem in den Obergeschossen wurde anstatt Fußbodenheizung in Heizkörper umgeplant. Statt einer Quelllüftung werden Schlitzauslässe verwendet. Die Planung des BHKW wurde optimiert.



Erschließung

HLS

Das Heizsystem in den Obergeschossen wurde anstatt Fußbodenheizung in Heizkörper umgeplant. Statt einer Quelllüftung werden Schlitzauslässe verwendet. Die Planung des BHKW wurde optimiert.

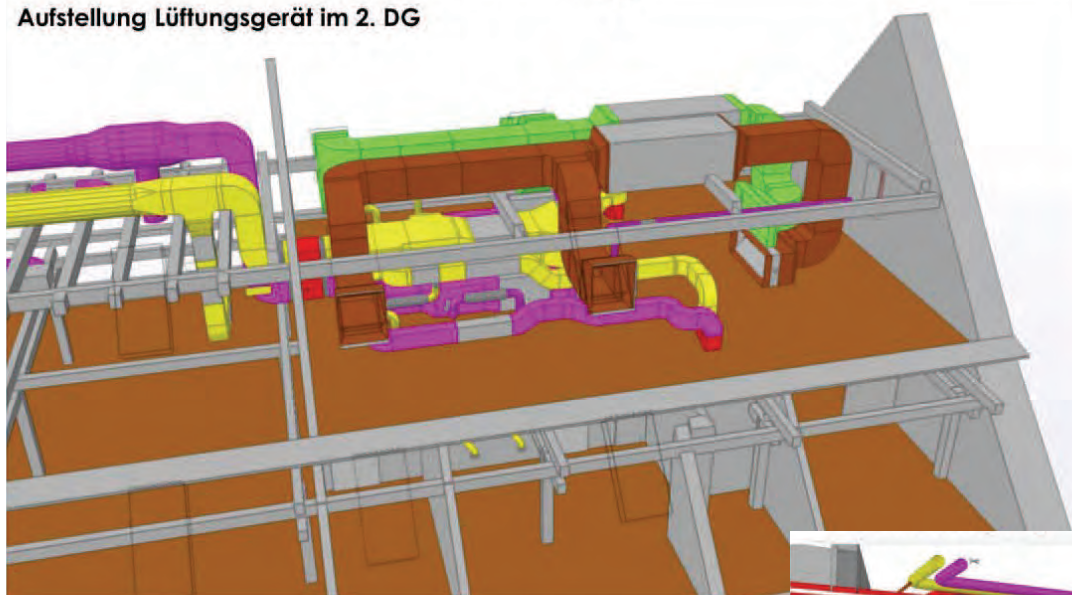


Lüftung

HLS

Das Heizsystem in den Obergeschossen wurde anstatt Fußbodenheizung in Heizkörper umgeplant. Statt einer Quelllüftung werden Schlitzauslässe verwendet. Die Planung des BHKW wurde optimiert.

Aufstellung Lüftungsgerät im 2. DG

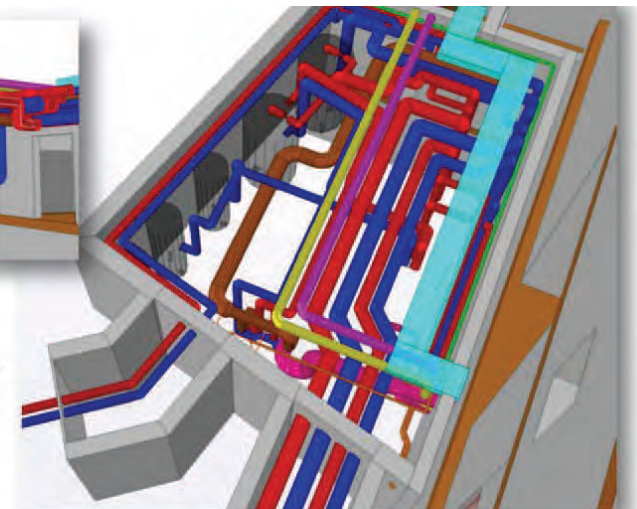


Lüftungszentrale



Wärmeverteilung

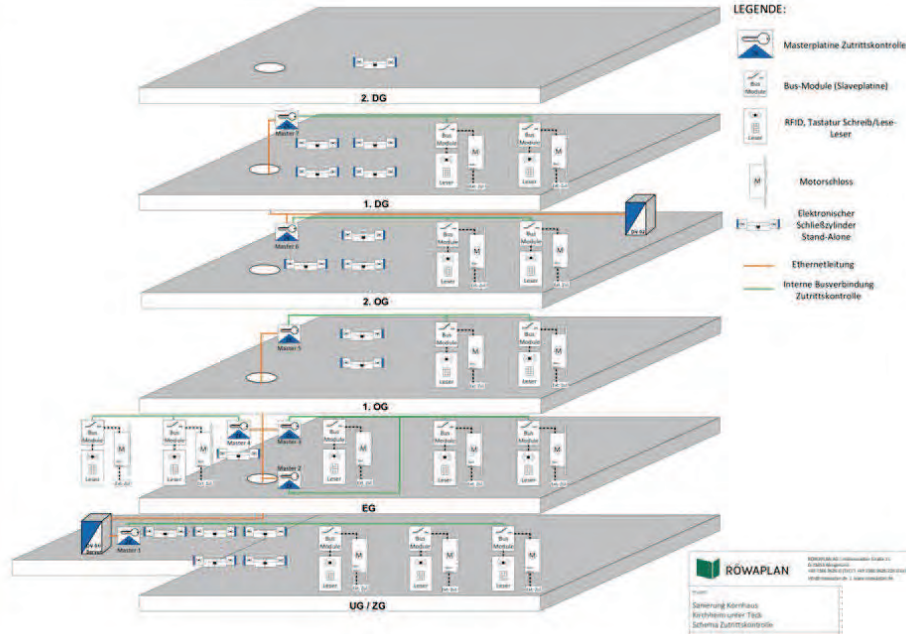
- Über Installationsschächte und im Bodenaufbau



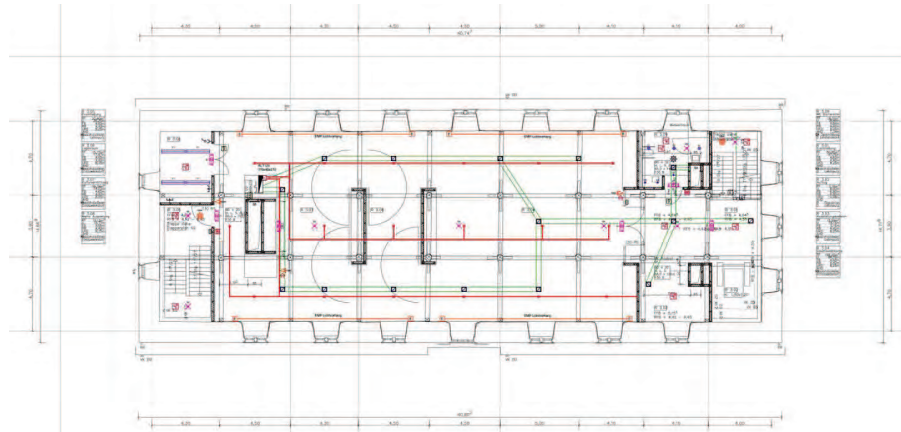
BHKW

ELT

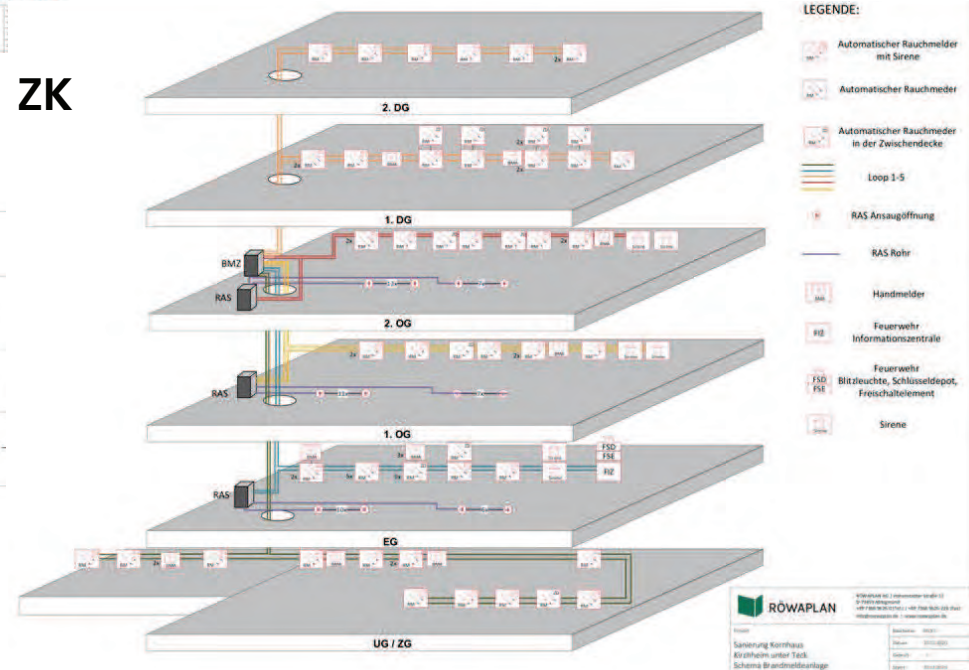
Vertiefte Planung in Abstimmung mit Versicherung und Brandschutz



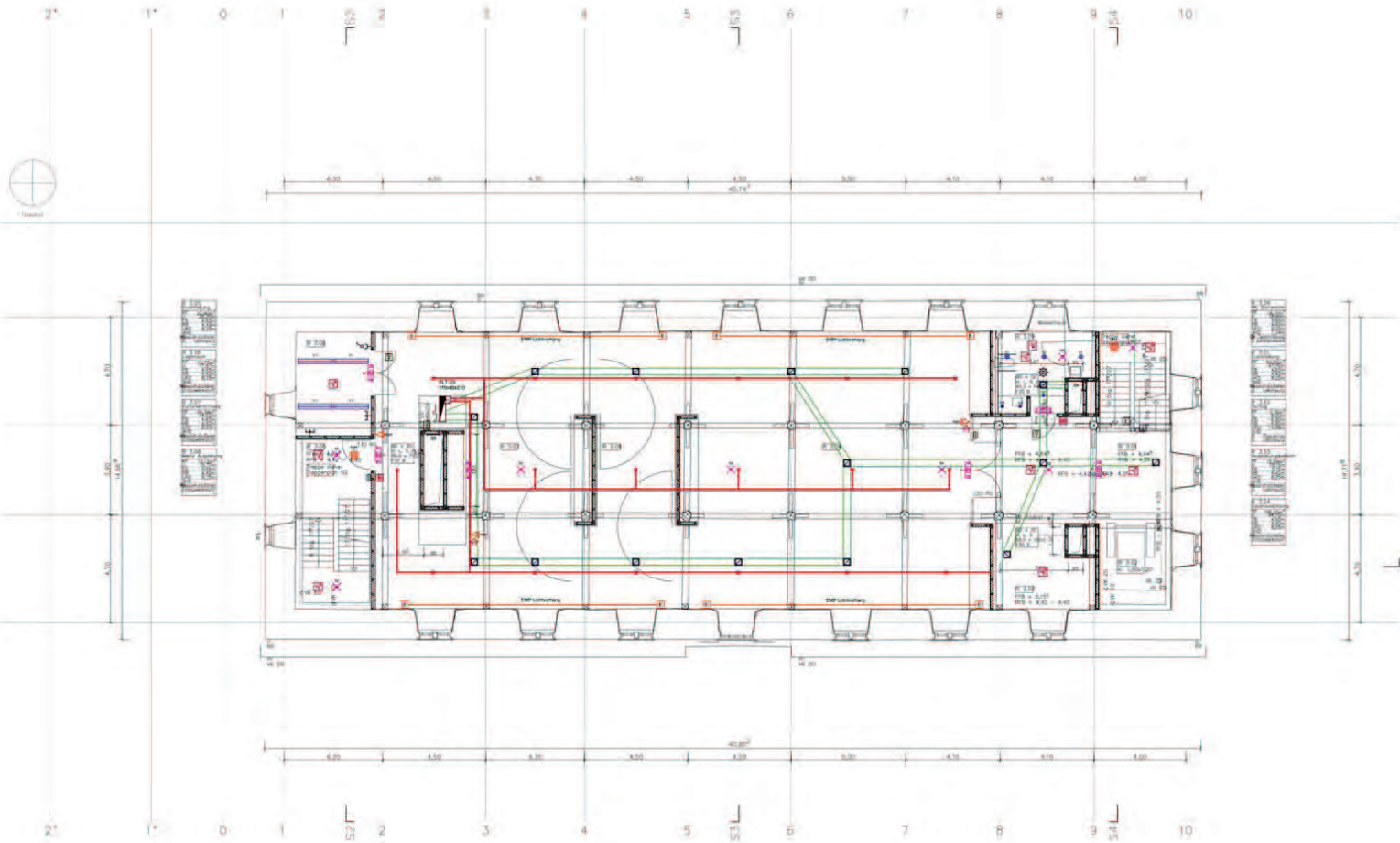
ZK



BMA



ELT



- LEGENDE:**
- Fluoreszenzleuchte 180x200mm (LxH) LED 40W
 - Einbauleuchte Downlight Ø175mm
 - Einbauleuchte Downlight Spot 200mm
 - Pendelleuchte Ø100mm
 - Anbauleuchte LED 600x600mm (LxB)
 - Anbauleuchte 600x600mm (LxB)
 - Wandstrahl für Leuchtlinienstrahl
 - Scharnierbeleuchtung
 - Rettungsleuchte in BS, Plattegraben, rechteckige Bedröhung
 - SDR Zentrale
 - Verteiler-ELT
 - 1-Fach 230V-Schleuse, Normschutz
 - 2-Fach 230V-Schleuse, Normschutz
 - 3-Fach 230V-Schleuse, Normschutz
 - Steckdose 3pol. 16A
 - Steckdose abstrahlend
 - Steckdose schaltbar
 - Taster
 - Scharnier
 - Auslöser
 - Scharnierhalter
 - Wechselschalter
 - Korrosionsschutz
 - Bewegungsmelder 360°
 - Bewegungsmelder Wandmontage
 - Elektroanschluss allgemein
 - Elektroanschluss Hand
 - Bohrlochanlage, 300 x 300mm
 - EMP Lichtleitung
 - Einbauleuchte-Bewegungsmelder 360°
 - Einbauleuchte-Bewegungsmelder
 - Einbauleuchte-Zentrale
 - Außen-Raumtemperatur
 - Außen-Raumtemperatur in Zonenoberfläche
 - Druckluftmeter
 - KAS Röhrlung
 - Raumtemperatursystem
 - Stütze
 - Feuerwehrrückstößkopf
 - Feuerwehrrückstöß
 - Feuerwehrintegrations-Zentrale
 - Stützanker-Zentrale
 - Sirene
 - SAC in ESD-Gebäude
 - Stützanker 600x1000mm
 - EDV-Einbauleuchte
 - EDV-Displayhalter
 - Türschloß
 - Zutrittskontrolle
 - elektronischer Türschloß öffnend
 - Kamera
 - Einbauleuchte
 - Stützanker, Stahlbeton, 200mm x 200mm (Druckbeton, Klinker)
 - Kuppelanker, Stahlbeton, 600 x 600mm
 - Wandankeranker

Index	Änderungsbeschreibung	Plan erstellt	Plan geprüft	Datum

RÖWAPLAN
 Planung
 RÖWAPLAN AG
 Höhenrieder Straße 11
 73453 Abtgründ
 Tel: 07366 9626 - 0 Fax: 07366 9626 - 226
 E-Mail: info@rowaplan.de www.rowaplan.de

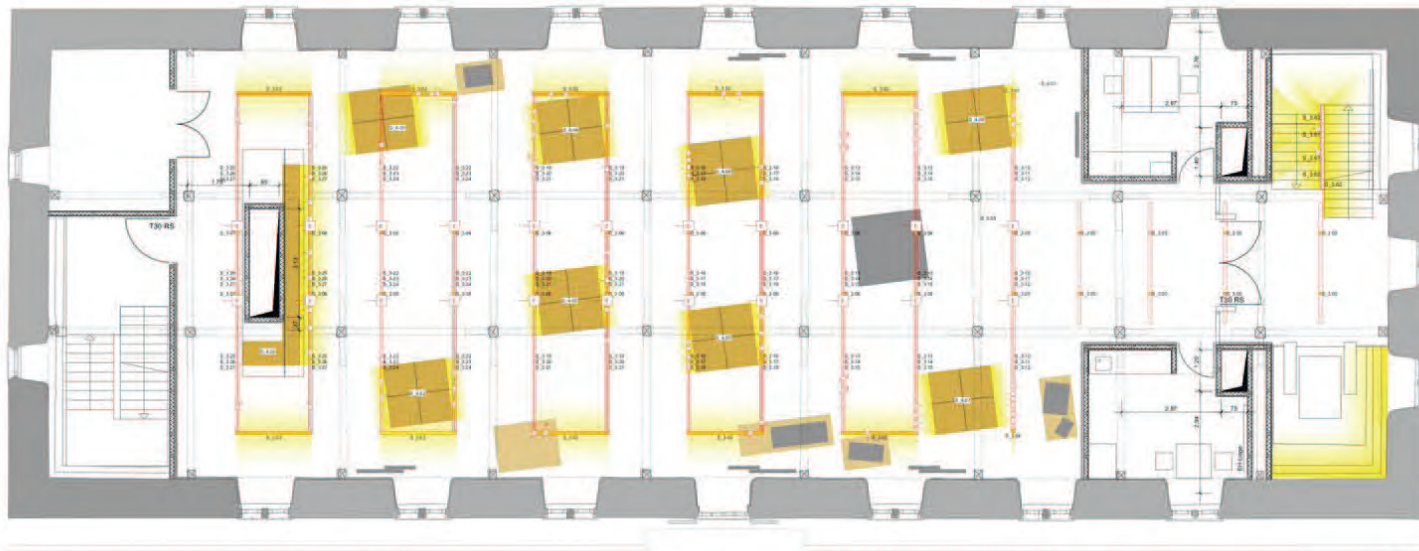
Projekt Nr.	Blatt Nr.	Stadtverwaltung Kirchheim unter Teck Allenstraße 3 73230 Kirchheim unter Teck
SAP-WK	SAP-Objekt-Nr.	
Dienstreife	Bauwerk	Tel.: E-Mail:
Wasser-Geb. Nr.		
Datenname		Fax:
Datenname MVEP		Projekt
AKK		Umbau "Kornhaus" Neuausrichtung "Städtisches Museum"
		Mitgliedsnr.
Leistungsperiode		Planbestimmung
EM3G G+01 000A00		Entwurfsplanung
Prozessnr.		ELT - Installationsplan
13.01.2021		
Messcode		
1:100		1.Obergeschoss
Planungs-Nr. im	Geometrie	Plan gezeichnet
841 X 594	WES	Leiter der Anfertigung
Gezeichnet am	Berechnet	
MM/JJ	MEK / MUEJ	

Lichtplanung

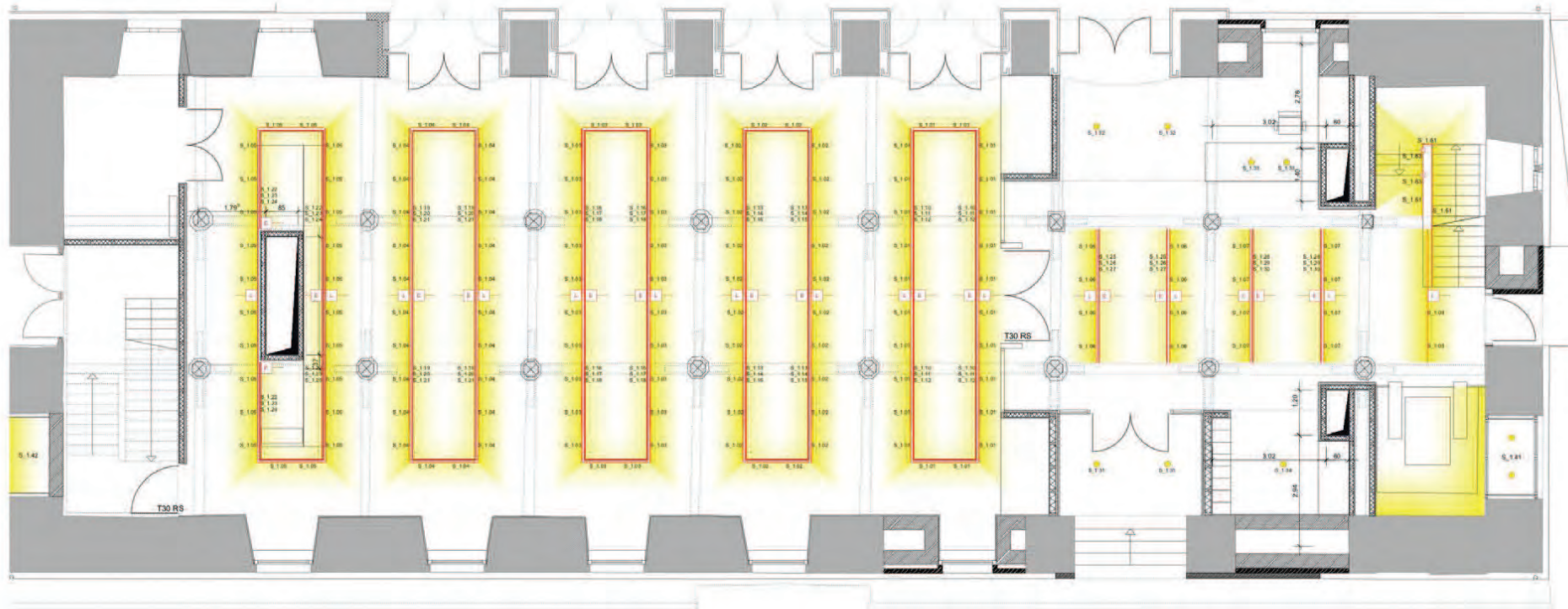
Die Planungsgrundlagen haben sich an ein paar Stellen zum Vorentwurf verändert, die resultierenden Umplanungen und Mehrkosten können im Gesamtprojekt kompensiert werden.

Neu:

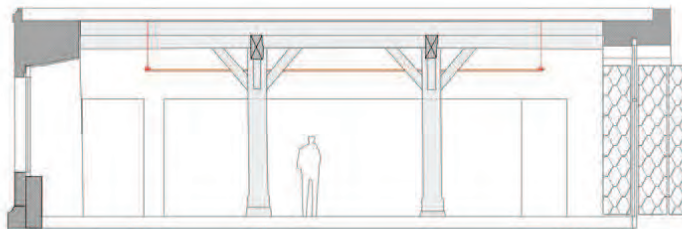
- UG vergrößerte Ausstellungsfläche (+70qm)
- größere Stückzahl Lichtbandleuchten im EG (140 Stck statt 106 Stck)
- erhöhte Komplexität Dauerausstellung (Vitrinen)
- Fassadenbeleuchtung (vorher im Paket ELT)
- Grundausrüstung an Stromschienenstahler in Sonderausstellung



Lichtplanung

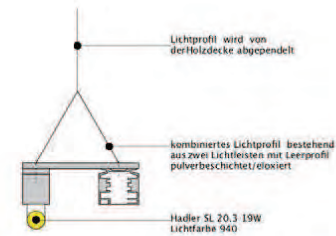


Deckenspiegel Erdgeschoss M 1:50



Vertikalschnitt A-A M 1:50

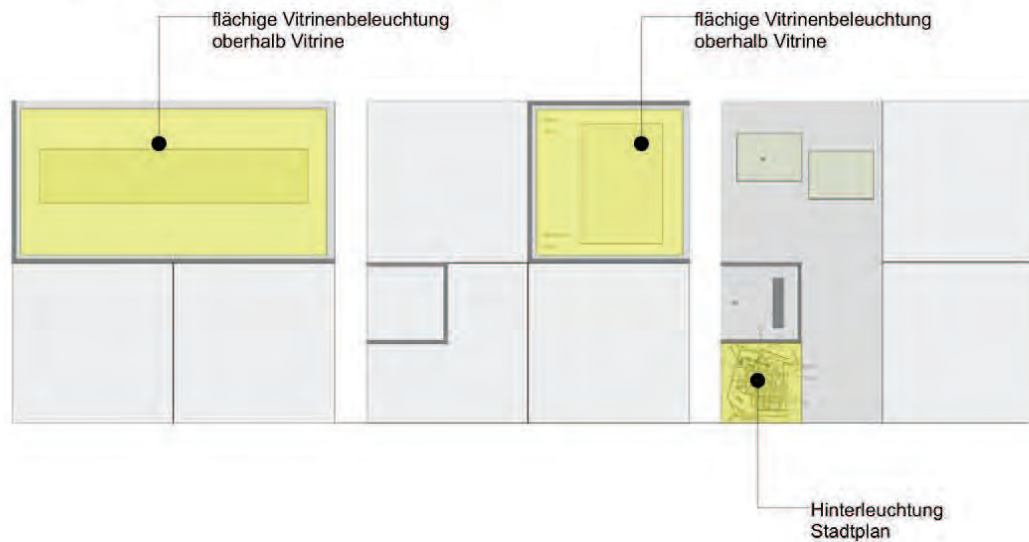
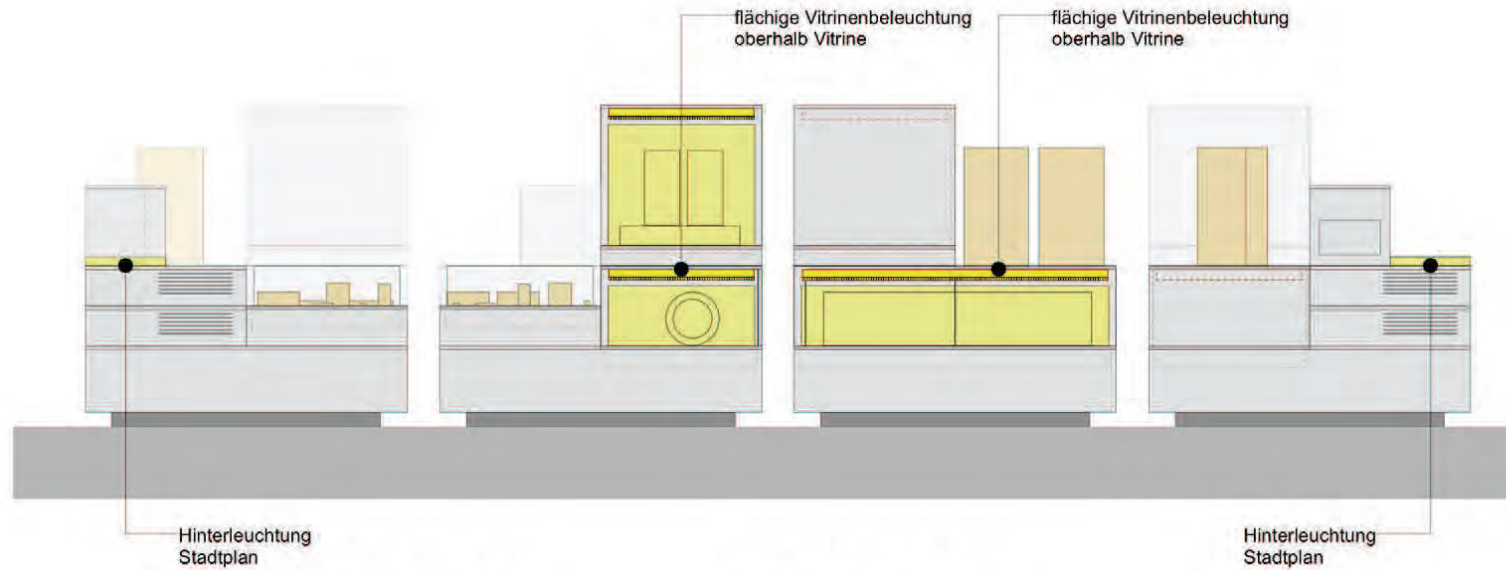
- Schlüssel:**
- S_1,01 Leuchte LED DALI dm. max. ca. 456 W
 - S_1,02 Leuchte LED DALI dm. max. ca. 456 W
 - S_1,03 Leuchte LED DALI dm. max. ca. 456 W
 - S_1,04 Leuchte LED DALI dm. max. ca. 456 W
 - S_1,05 Leuchte LED DALI dm. max. ca. 456 W
 - S_1,06 Leuchte LED DALI dm. max. ca. 192 W
 - S_1,07 Leuchte LED DALI dm. max. ca. 192 W
 - S_1,08 Leuchte LED DALI dm. max. ca. 192 W
 - S_1,10-1,12 Stromschiene DALI dim. max. ca. 1000 W
 - S_1,13-1,15 Stromschiene DALI dim. max. ca. 1000 W
 - S_1,16-1,18 Stromschiene DALI dim. max. ca. 1000 W
 - S_1,19-1,21 Stromschiene DALI dim. max. ca. 1000 W
 - S_1,22-1,24 Stromschiene DALI dim. max. ca. 1000 W
 - S_1,25-1,27 Stromschiene DALI dim. max. ca. 200 W
 - S_1,28-1,30 Stromschiene DALI dim. max. ca. 200 W
 - S_1,31 Downlight LED max. max. 100 W
 - S_1,32 Downlight LED max. max. 100 W
 - S_1,33 Downlight LED max. max. 100 W
 - S_1,34 Downlight LED max. max. 100 W
 - S_1,41 Beleuchte Vitro max. 200 W
 - S_1,42 Beleuchte Vitro max. 200 W
 - S_1,61 Aufbauleuchte LED DALI dm. max. ca. 40 W
 - S_1,62 Aufbauleuchte LED max. max. ca. 50 W
 - S_1,63 Aufbauleuchte DALI dm. max. ca. 50 W
- Legend:**
- Einpassung Lichtband
 - Einpassung Stromschiene 5-polig



Detail Vertikalschnitt M 1.2

Sämtliche Maße sind vor Ort zu prüfen!	
Proj.:	Technische Bauverwaltung, Miksanstraße 4 70372 Birkhäuser/Verl. Deck Tel: 07141 932-483 anfrage@cornhaus.de cornhaus@cornhaus.de
Arch.:	Oliver Rindl Arch., Infanteriestr. 173, 70376 Stuttgart Tel: 0714 3630749 Fax: 0714 3630741 oliver@oliver-rindl.de
Planung:	Wolfgang Hübner, Hübnerstr. 2 70390 Stuttgart Tel: 0714 324662 w.huebner@cornhaus.de
Druck:	Anne Bensch, Buchenstraße 10, 70372 Stuttgart Tel: +49 714 356 41 Fax: 035 680 18079 info@annebensch.de
LP 3	SL
30.05	0,013 1/100/10
03.11.2020	Lichtgestaltung
Vorabzug!	Kornhaus Kirchheim
AB	Deckenspiegel EG, Schritte EG, Detail EG
Kornhaus, Kirchheim unter Teck	

Lichtplanung

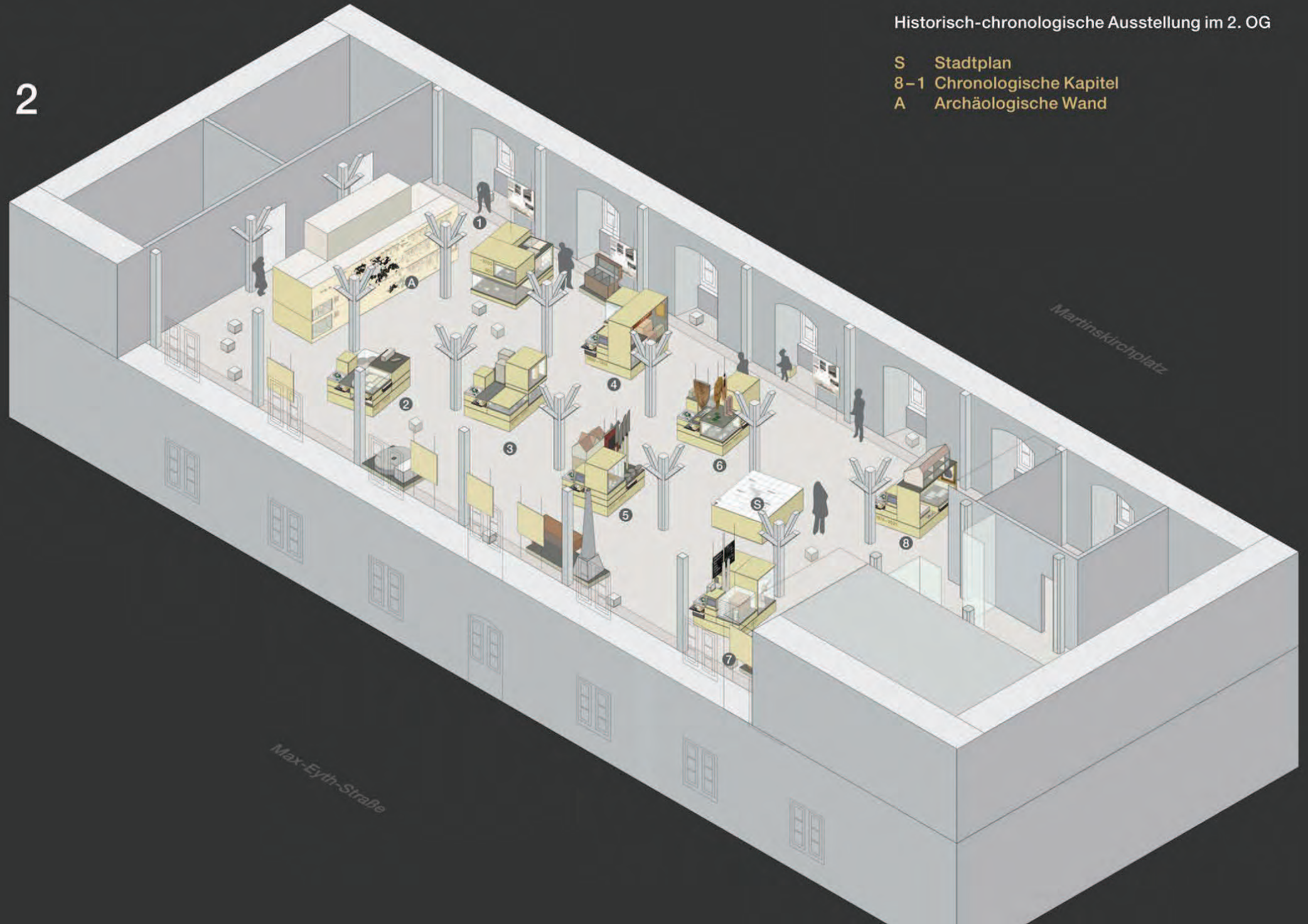


	Sämtliche Maße sind vor Ort zu prüfen!		
Auftraggeber	Stabsstelle Bauverwaltung, Alleenstraße 3 73230 Kirchheim unter Teck Tel.: 07021 502-463 c.ulmer@kirchheim-teck.de		
Architekten	Cheret Bozic Arch., Johannesstraße 11/1, 70176 Stuttgart Tel.: 0711 7653715 Fax: 0711 7653714 kornhaus@cheret-bozic.de		
Ausstellungsplaner	Weidner Händle Atelier, Klotzstraße 2 70190 Stuttgart Tel.: 0711 613682 atelier@weidnerhaendle.de		
Auftragnehmer	Anne Boissel, Brunnenstrasse 10, 10119 B. Tel.: 030 443 196 41 Fax: 030 440 34079, info@anneboissel.de		
Leistungsphase	Papierformat		
LP 3	A3		
Projekt-Nr.	Index	Plan-Nr.	Maßstab
20_02		2_002	1:25
Datum ges.	Bauvorhaben		
24.11.20	Lichtgestaltung		
Status	Kornhaus Kirchheim		
Vorabzug!			
Gerechtheit	Zeichnung		
AB	Beispiel integrierte Beleuchtung Kapitel 3		
Gepüßt	Adresse		
	Kornhaus, Kirchheim unter Teck		

2

Historisch-chronologische Ausstellung im 2. OG

- S Stadtplan
- 8-1 Chronologische Kapitel
- A Archäologische Wand



1

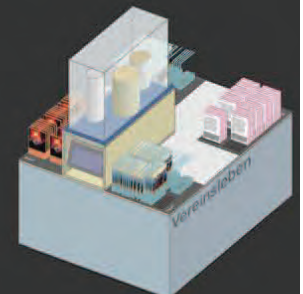
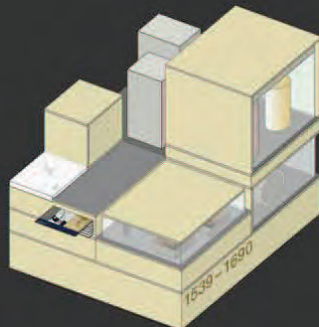
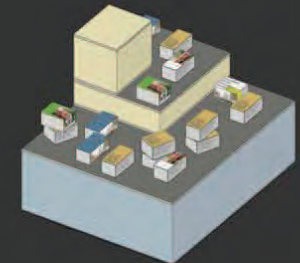
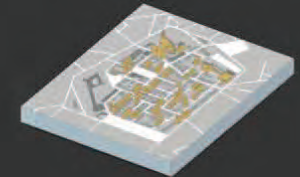
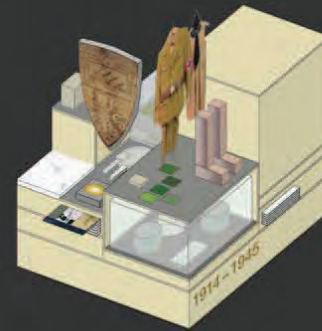
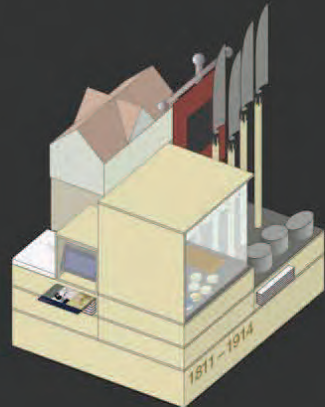
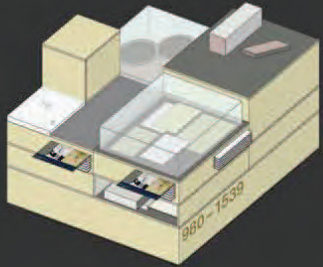
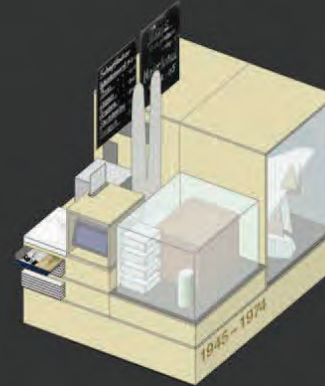
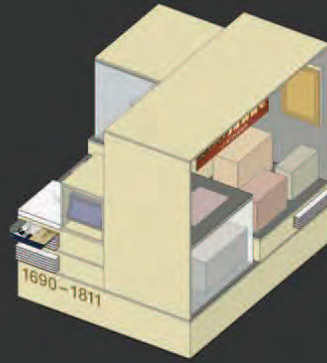
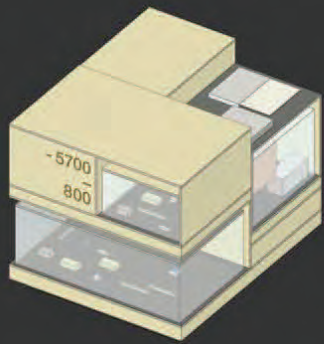
Themen zur Stadtidentität heute im 1. OG

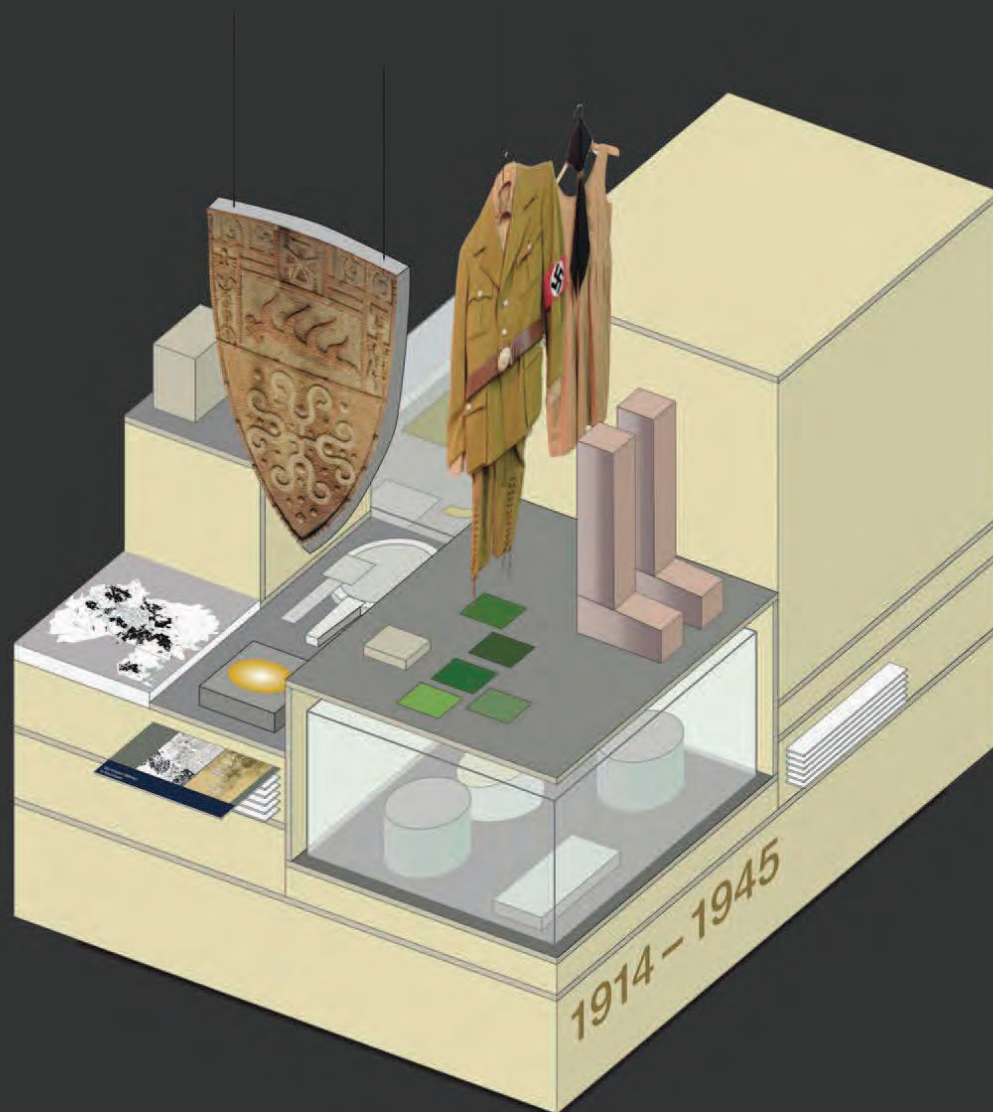
- B Biografien
- S Stadtbaukasten
- V Vereine
- E Bürgerschaftliches Engagement
- P Partnerschaften
- K Kirchheimer Produkte

- MA Meine Ausstellung
- KV Kulturvermittlung

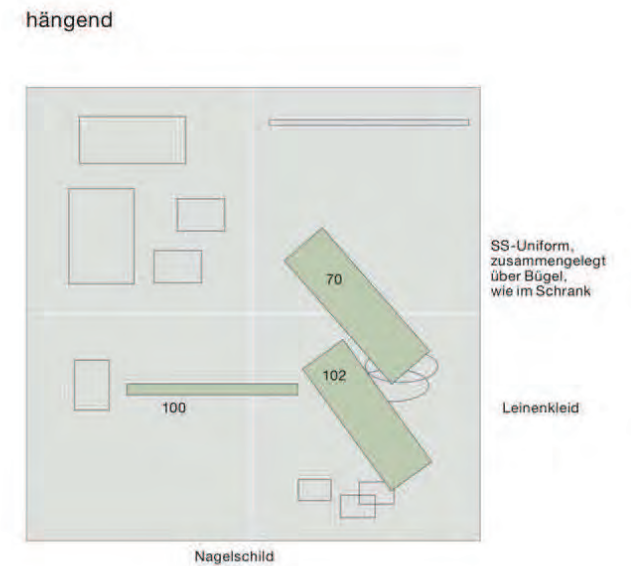
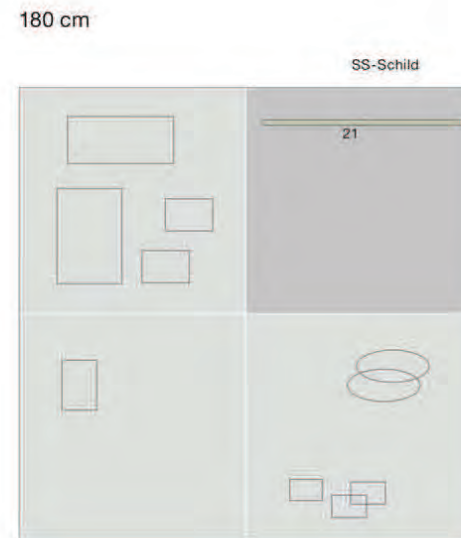
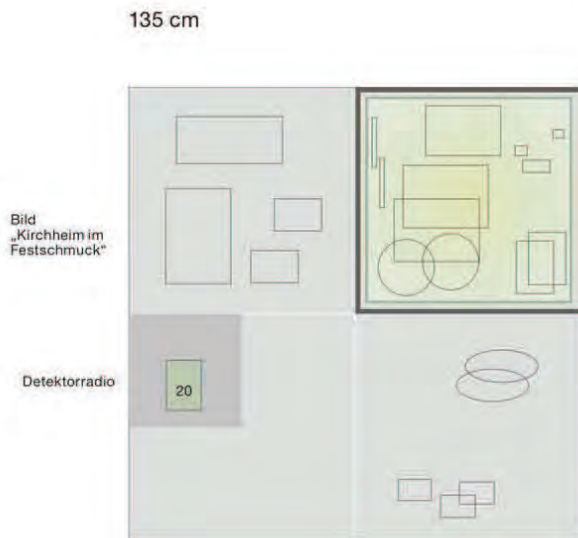
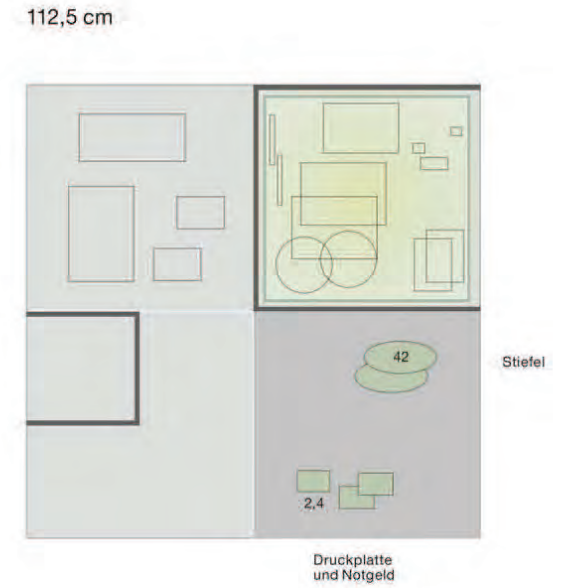
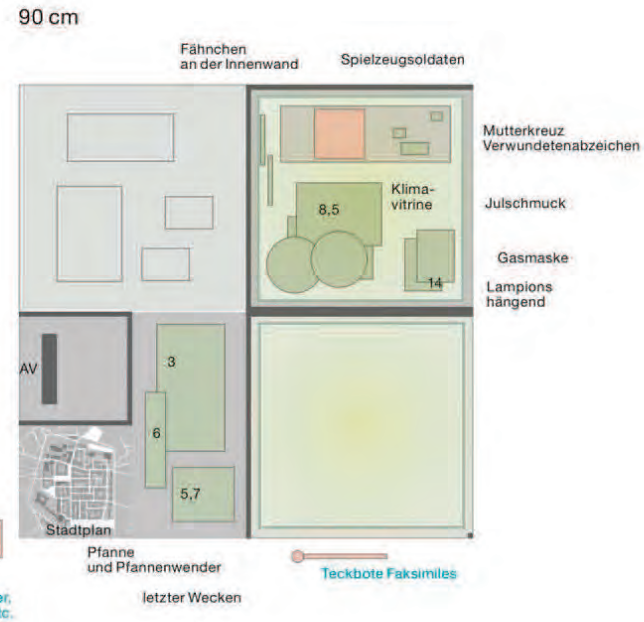
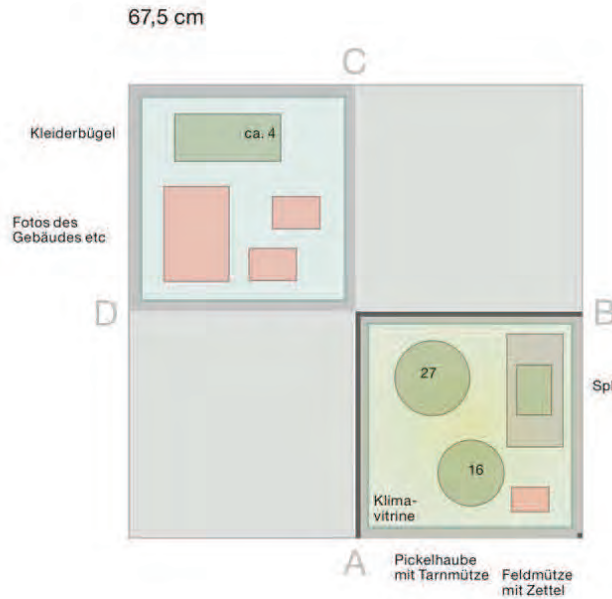


Ausstellungskörper





- Ausstellungsfläche
- Vitrine
- vertikales Element
- Exponat Maße bekannt
- Exponat Maße geschätzt





A
Süden, zur Raummitte

- Karte
- Schübe
- Nagelschild, Pfanne, letzter Wecken
- Vitrine Hüte
- Notgeld
- Detektorradio

B
Osten

- Schübe
- Vitrine Hüte
- Vitrine NS
- Uniform/Kleid/Stiefel

C
Norden, zur Außenwand

- Schübe
- SS-Schild
- Salomon/Kleiderbügel

D
Westen

- Schübe
- Medienstation, Detektorradio
- Salomon/Kleiderbügel

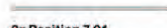
S6



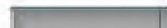
1x Position 4.01
Sockel 150/8
Außenmaß
B 150 x T 150 x H 8 cm



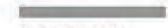
5x Position 6.01
Blende-S 90/20,6
Außenmaß
B 90 x H 20,6 cm



2x Position 7.01
Deckel-S 90
Fläche
B 90 x T 90 cm



1x Position 8.02
EH-St 90/56,25
Außenmaß
B 90 x T 90 x H 56,25 cm



2x Position 10.01
VB 82/6
Außenmaß
B 82 x T 82 x H 6 cm



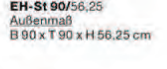
1x Position 5.01
UK-S 176,2/35,1
Außenmaß
B 176,2 x T 176,2 x H 35,1 cm



3x Position 6.02
Blende-SchR 90/20,6
Außenmaß
B 90 x H 20,6 cm



1x Position 7.08
Deckel-S 180
Fläche
B 180 x T 180 cm



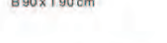
1x Position 12.02
M-A 45
Außenmaß
B 45 x T 45 x H 45 cm



2x Position 5.09
UK-S 86,2/20,6
Außenmaß
B 86,2 x T 86,2 x H 20,6 cm



1x Position 6.03
Blende-SchL 90/20,6
Außenmaß
B 90 x H 20,6 cm



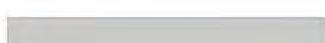
1x Position 7.09
Deckel-HV 90
Fläche
B 90 x T 90 cm



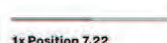
1x Position 14.01
SP 45/5
Außenmaß
B 45 x T 45 x H 5 cm



2x Position 5.12
UK-ES 86,2/20,6
Außenmaß
B 86,2 x T 86,2 x H 20,6 cm



4x Position 6.04
Blende-S 180/35,1
Außenmaß
B 180 x H 35,1 cm



1x Position 7.22
Deckel-GP 90
Fläche
B 90 x T 90 cm



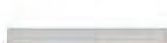
1x Position 8.12
EH-DA 90/101,25
Außenmaß
B 90 x T 90 x H 101,25 cm



1x Position 15.01
KP 45/22,5/11,25
Außenmaß
B 45 x T 22,5 x H 11,25 cm



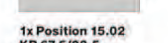
2x Position 5.14
UK-EV 86,2/9,35
Außenmaß
B 86,2 x T 86,2 x H 9,35 cm



5x Position 6.15
Blende-S 90/9,35
Außenmaß
B 90 x H 9,35 cm



8x Position 9.01
Schübe
Außenmaß
B 29 x T 8 x H 14 cm



1x Position 15.02
KP 67,5/22,5
Außenmaß
B 67,5 x T 22,5 x H 22,5 cm

Abwicklung



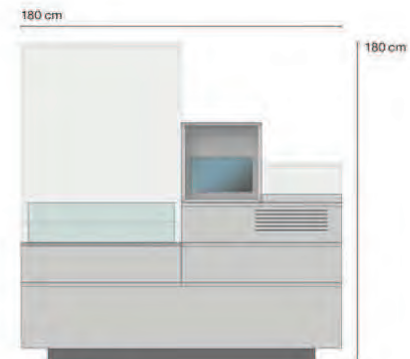
Seite A / Süden



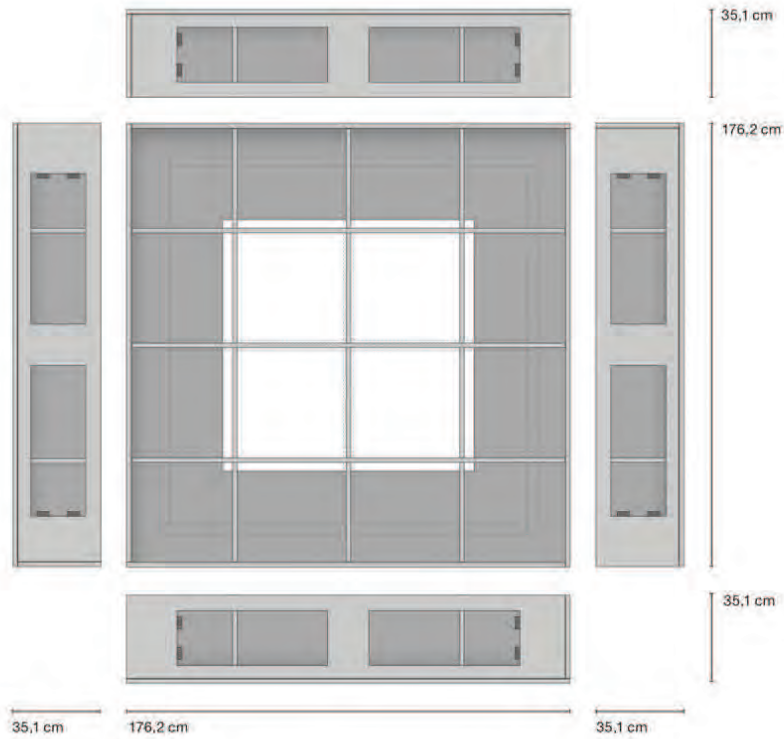
Seite B / Osten



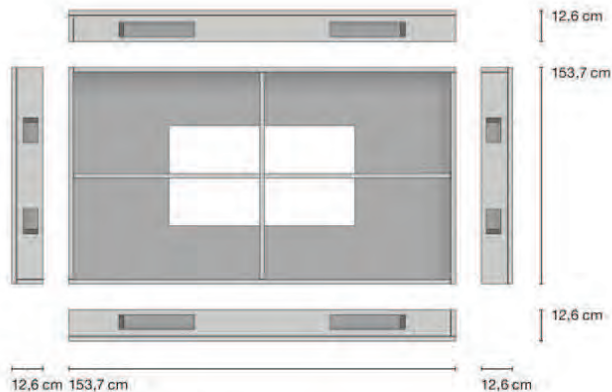
Seite C / Norden



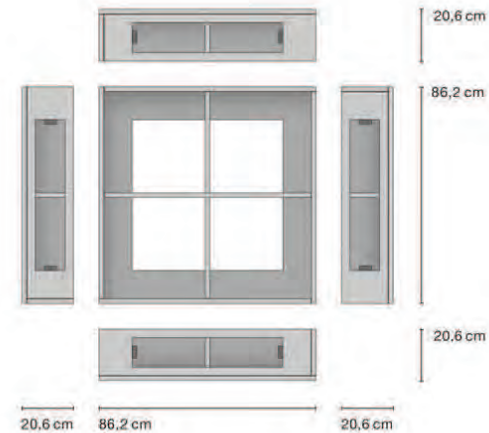
Seite D / Westen



Position 5.01
UK-S 176,2/35,1



Position 5.03
UK-S 153,7/86,2/12,6



Position 5.09
UK-S 86,2/20,6

**Unterkonstruktion für Möbelemente,
Standard**

- tragende Unterkonstruktion der Möbel-Elemente in unterschiedlichen Größen
- aus möglichst wenigen, standardisierten Teilen gebaut
- Tischlerplatte/Dreischichtplatte in geeigneter Stärke
- an allen vier vertikalen Seiten in Ausfräsungen der Wände ausgerüstet zum Anbringen (Anklicken) der Blenden ausgerüstet (z.B. KEKU oder BMB)
- Bodenplatte mit Loch zur Kabeldurchführung sitzt auf Sockel Position 1 bzw. auf dem Deckel des darunterliegenden Elements
- innen liegende Verstrebungen/Versteifungen nach Bedarf, je nach Einbauten auch asymmetrisch möglich
- ausgerüstet zur festen Aufnahme einer Deckelplatte Position 7
- wird in unterschiedlichen Größen benötigt

4 Stück
Position 5.01
UK-S 176,2/35,1
Außenmaß
B 176,2 x T 176,2 x H 35,1 cm

1 Stück
Position 5.02
UK-S 108,7/63,7/12,6
Außenmaß
B 108,7 x T 63,7 x H 12,6 cm

1 Stück
Position 5.03
UK-S 153,7/86,2/12,6
Außenmaß
B 153,7 x T 86,2 x H 12,6 cm

1 Stück
Position 5.04
UK-S 176,2/86,2/12,6
Außenmaß
B 176,2 x T 86,2 x H 12,6 cm

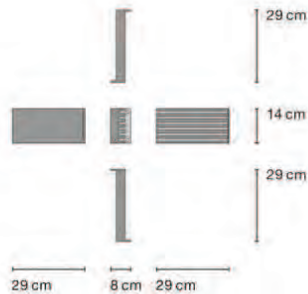
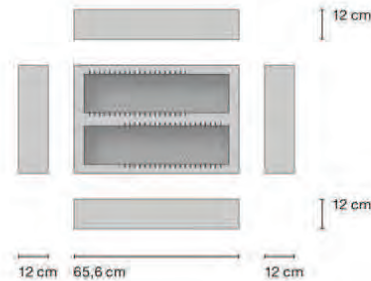
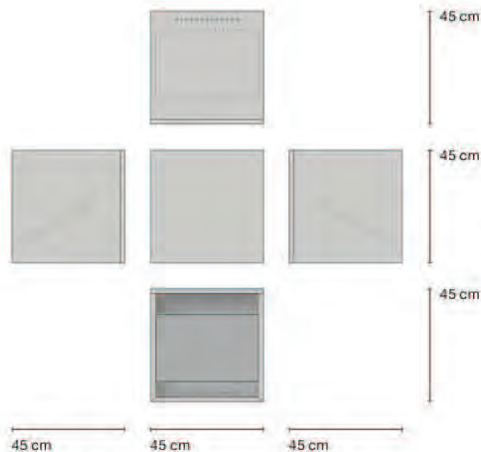
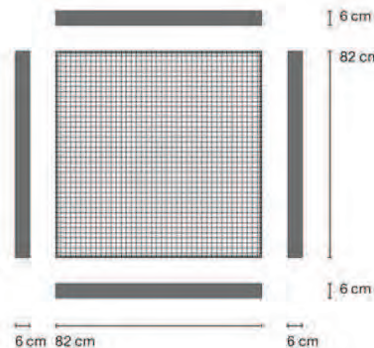
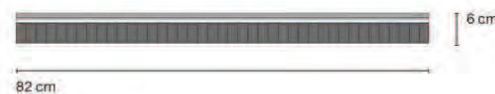
1 Stück
Position 5.05
UK-S 176,2/131,2/12,6
Außenmaß
B 176,2 x T 131,2 x H 12,6 cm

1 Stück
Position 5.06
UK-S 266,2/86,2/12,6
Außenmaß
B 266,2 x T 86,2 x H 12,6 cm

1 Stück
Position 5.07
UK-S 153,7/12,6
Außenmaß
B 153,7 x T 153,7 x H 12,6 cm

2 Stück
Position 5.08
UK-S 153,7/57,6
Außenmaß
B 153,7 x T 153,7 x H 57,6 cm

13 Stück
Position 5.09
UK-S 86,2/20,6
Außenmaß
B 86,2 x T 86,2 x H 20,6 cm

**Position 9.01**
Schübe**Position 11.01**
Kasten 65,6/43,1/12**Position 12.01**
M-S 45**Position 10.01**
VB 82/6
Untersicht mit Raster Position 28**Position 10.01**
VB 82/6
Vertikalschnitt 1:10, schematisch
oben LED-Panel
Mitte Diffusor Acryl opal
unten Aluminiumraster

Aufnahme Schübe, Position 9
– Aluminiumprofil zur Aufnahme der didaktischen Schübe
– 6 Schlitzte eingefräst, mit Filz o.ä. ausgekleidet
– zum Einbau in die Unterkonstruktion UK-ES 86,2/20,6 Position 5.12
– jeweils zwei Stück einander gegenüber eingebaut ergeben eine Aufnahmevorrichtung

Vitrinenbeleuchtung, Position 10
– Aluminiumkasten offen oben zur Aufnahme der Vitrinenflächenbeleuchtung
– montiert unter Deckel Einhausung Position 8
– Material Aluminiumblech dunkel matt lackiert
– ausgestattet mit flächenfüllender Diffusorscheibe aus Acryl opal
– ausgerüstet zur Aufnahme der Back-Area-LED, Trafo extern
– ausgerüstet zur Aufnahme eines Aluminiumrasters Position 28

Kasten, Position 11
– Kasten aus 40 mm Dreischichtplatte geschliffen und lackiert
– mit zwei Fächern mit vertikalen Ausfräsungen zur Aufnahme von insgesamt zunächst 40 Vereins-Karten ausgestattet, ähnlich Karteikasten
– in Unterkonstruktion UK-E 153,7/80,1 und Deckel Deckel-K 157,5 bündig eingelassen

Gehäuse Medienstation, Position 12
– nach vorne offenes Gehäuse zur Aufnahme von 1 Touchscreen, 2 Lautsprechern und 1 Medienplayer
– 19 mm Dreischichtplatte geschliffen und lackiert, innen farbig
– Monitor rückversetzt und schräg auf innenliegendes Brett montiert, Lautsprecher und Player dahinter
– mindestens 1 Seitenwand/Rückwand zur Revision abnehmbar (KEKU-Beschläge o.ä.)
– falls notwendig mit zusätzlichen Lüftungslöchern ausgestattet
– Deckel teilweise als Ausstellungsfläche/Haubenvitrinenboden ausgerüstet

Gehäuse für Beamer am Stadtmodell M-B, Position 12.04

– Gehäuse zur Aufnahme der zwei Beamer und der Projektions-/Umlenktechnik (Spiegel o.ä.)
– Lüftungsschlitze gefräst
– 19 mm Dreischichtplatte geschliffen und lackiert
– zur Montage unter der Decke, Maße geschätzt

72 Stück
Position 9.01
Schübe
Außenmaß
B 29 x T 8 x H 14 cm

13 Stück
Position 10.01
VB 82/6
Außenmaß
B 82 x T 82 x H 6 cm
– ausgestattet mit flächenfüllender Diffusorscheibe Acryl opal

1 Stück
Position 10.02
VB 82/37/6
Außenmaß
B 82 x T 37 x H 6 cm
– ausgestattet mit flächenfüllender Diffusorscheibe Acryl opal

4 Stück
Position 10.03
VB 172/82/6
Außenmaß
B 172 x T 82 x H 6 cm
– ausgestattet mit flächenfüllender Diffusorscheibe Acryl opal

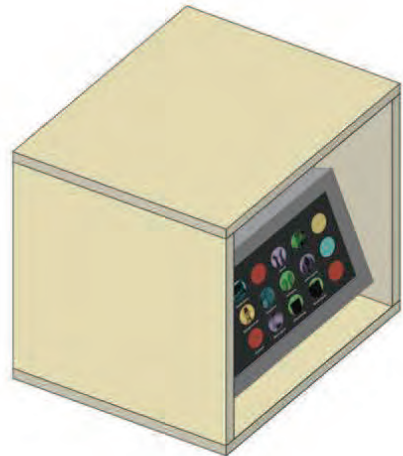
4 Stück
Position 11.01
Kasten 65,6/43,1/12
Außenmaß
B 65,6 x T 43,1 x H 12 cm

8 Stück
Position 12.01
M-S 45
Außenmaß
B 45 x T 45 x H 45 cm

3 Stück
Position 12.02
M-A 45
Außenmaß
B 45 x T 45 x H 45 cm
– Deckel ausgerüstet als Ausstellungsfläche

1 Stück
Position 12.03
M-HV 45
Außenmaß
B 45 x T 90 x H 45 cm
– Deckel ausgerüstet als Ausstellungsfläche und zur Aufnahme einer einfachen Haubenvitrine

1 Stück
Position 12.04
M-B 67,5/45
Außenmaß
B 67,5 x T 67,5 x H 45 cm



„flache“ Struktur mit 2 Ebenen

1945-1974

Medienstation: **Haushausmodell**

1/1

1945-1974

Medienstation: **Bierflasche**

1/1

1945-1974

Medienstation: **gießerei Kirchheim-T
Firmenschild
Grüninger & Prem**

1/3

1945-1974

Medienstation: **„Letzter Guss“**

2/3

1945-1974

Medienstation: **Gussformen**

3/3

1945-1974

Medienstation: **Prothese**

1/1

1945-1974

Medienstation: **Kommode**
Stuttgart Purchasing Office

1/1

1945-1974

Medienstation: **Stadtplan**

1/1

1945-1974

Medienstation: **Fernseher Gehäuse**

1/1

1945-1974

Medienstation: **Strumpfform**

1/1

1945-1974

Medienstation: **Fußform**

1/1

1945-1974

Medienstation: **Schiff ahoi!**

1/1

1945-1974

Medienstation: **Flugzeugmodell**

1/1

1945-1974

Medienstation: **Prothese**

1/3

1945-1974

Medienstation: **Kommode**

2/3

1945-1974

Medienstation: **Stadtplan**

3/3

1945-1974

Medienstation: **Schopflo
Zuhilfenahme
Angebot
Schil
yoner
Ziehen**

1/1

Zusammenfassung
Darstellung Kostenerhöhung

Pos	Beschreibung	GP in €
1-3	Vitrinen	85.441
4-17 25-28 31	Möbelbau	175.164
18-24	Druck, bedruckte Elemente	34.590
29	Technik Medienstationen/Projektion	37.100
31	mobile Ausstellungswände	55.440
32	Montage/Transport	36.300
33	Medieninhalte	19.650
34	Leitsystem	12.135
35	Prototyp „Speicher“	7.000
36	Bemusterungen	3.000
37	Repliken	12.706

Summe netto **478.526**

19% MwSt. **90.920**

Summe brutto **569.446**

Kostenschätzung Summe netto 422.275

19% MwSt. 80.232

Kostenschätzung brutto 502.507

Differenz Kostenberechnung – Kostenschätzung netto 56.251 (11,76%)

Differenz Kostenberechnung – Kostenschätzung brutto 66.939 (11,76%)

Durch nach der Kostenschätzung hinzugekommene Anforderungen zum Schutz der Exponate in der Ausstellung sind bei folgenden Positionen Mehrkosten entstanden (in obenstehender Berechnung berücksichtigt):

	Kostenerhöhung netto	78.678
	Mehrkosten Vitrinen (Anzahl, Klimatisierung, Einbruchschutz etc.) circa	20.000
	erhöhte Komplexität der Möbel circa 10%	17.500
8	Vitrinen-Einhausungen zum Lichtschutz	16.107
10	Gehäuse für Flächenleuchten in Einhausungen	10.800
15	Klimapodeste	3.600
28	Aluminiumraster Flächenleuchten	865
37.05 37.06 37.07	zusätzliche Repliken	9.806

Umbau und Sanierung des Kornhauses sowie Neuausrichtung des Städtischen Museums Kirchheim unter Teck

4. Sitzung Bauausschuss am 26.01.2021

TOP

Kostenberechnung
Vorstellung und Erläuterung

Förderungen

Vorbereitung SiVo Gemeinderat im März

Sonstiges



Quelle: Gettyimages-Anna Peist

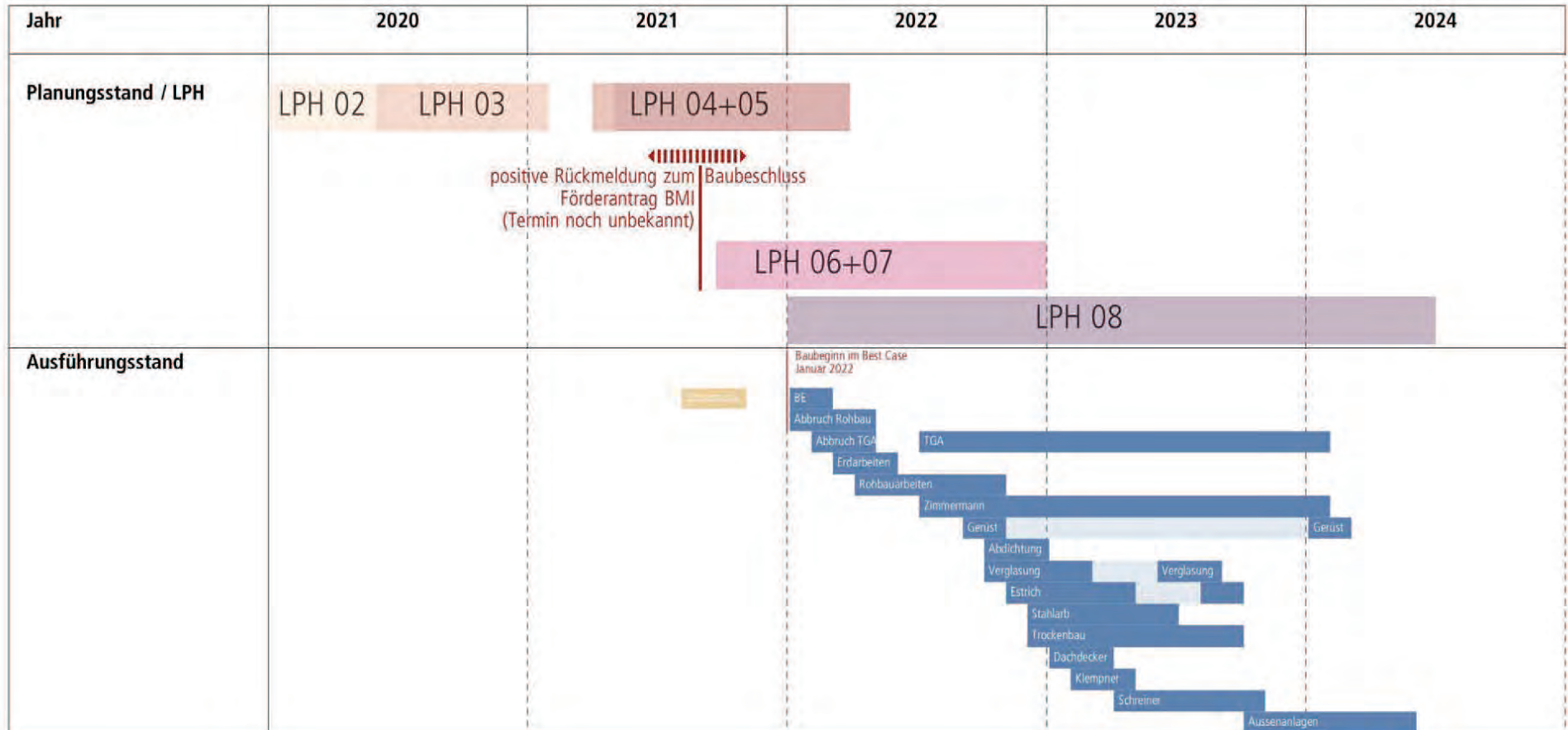
MELDUNG - BAUEN, STADT & WOHNEN - 12.08.2020

Bundesprogramm "Sanierung kommunaler Einrichtungen in den Bereich Sport, Jugend und Kultur" (SJK) erhält weitere Mittel

Zusätzlich stehen 600 Mio. Euro für die Sanierung kommunaler Infrastruktur zur Verfügung

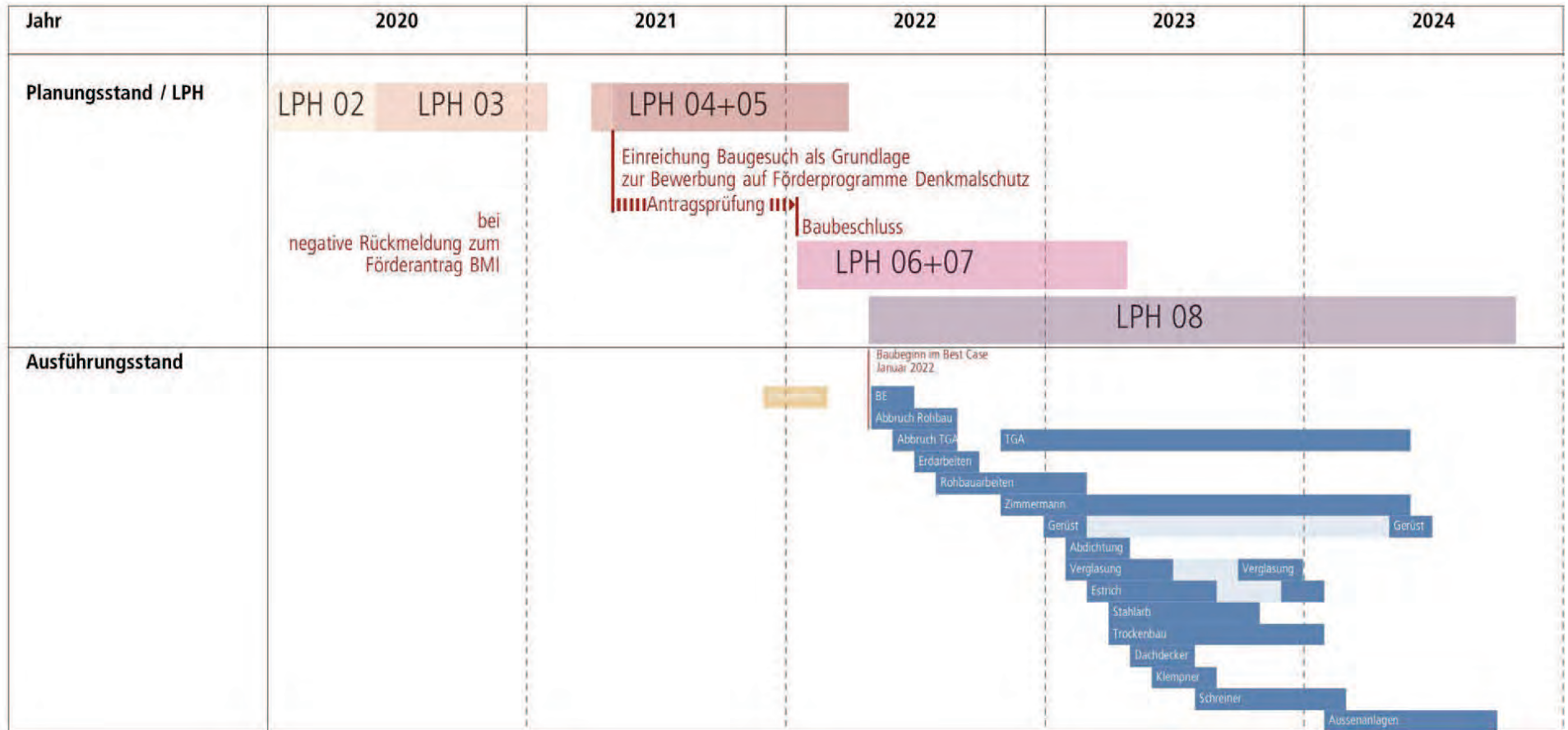
Rückmeldung zum Förderantrag (1. Stufe) noch ausstehend
(voraussichtlich 1. Quartal 2021 | 2.Stufe 3./4. Quartal 2021)

Positiver BMI Förderantrag



Rückmeldung zum Förderantrag (1. Stufe) noch ausstehend
 (voraussichtlich 1. Quartal 2021 | 2.Stufe 3./4. Quartal 2021)

Negativer BMI Förderantrag



Zur Antragstellung für Förderprogramme Denkmalpflege ist ein eingereichtes Baugesuch nötig

Umbau und Sanierung des Kornhauses sowie Neuausrichtung des Städtischen Museums Kirchheim unter Teck

4. Sitzung Bauausschuss am 26.01.2021

TOP

Kostenberechnung
Vorstellung und Erläuterung

Förderungen

Vorbereitung SiVo Gemeinderat im März

Sonstiges

Umbau und Sanierung des Kornhauses sowie Neuausrichtung des Städtischen Museums Kirchheim unter Teck

4. Sitzung Bauausschuss am 26.01.2021

TOP

Kostenberechnung
Vorstellung und Erläuterung

Förderungen

Vorbereitung SiVo Gemeinderat im März

Sonstiges

Umbau und Sanierung des Kornhauses sowie Neuausrichtung des Städtischen Museums Kirchheim unter Teck



4. Sitzung Bauausschuss am 26.01.2021

Cheret Bozic Architekten
Atelier Weidner Händle