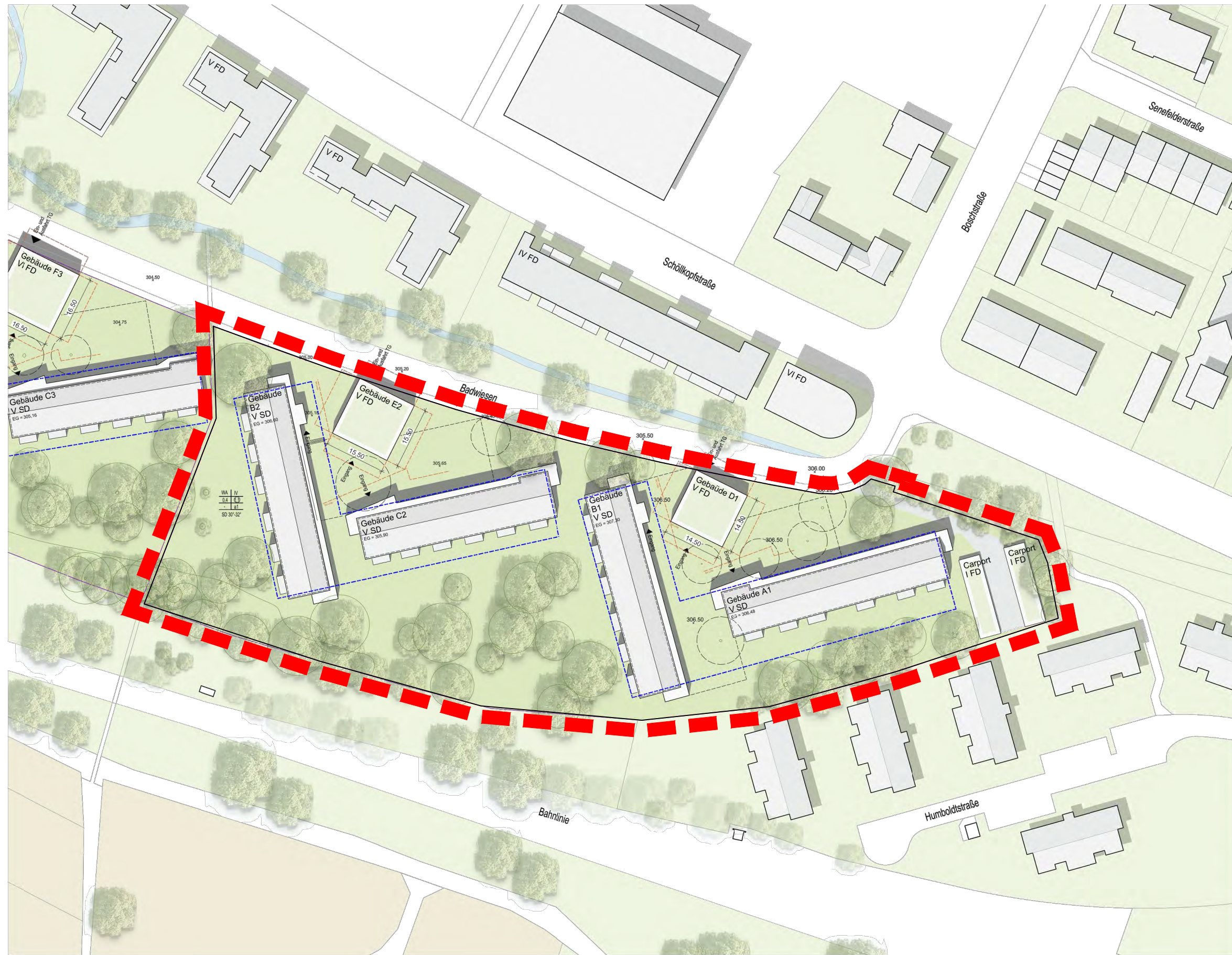


# Objektpläne

## Badwiesen I

**Ohne Maßstab**





Planbezeichnung		Plannummer		
<b>BA 1 und 2 Lageplan</b>		Blatt	Art	Nr.
		<b>3</b>	<b>0</b>	<b>001</b>
Bezugsplan:				


**VERTEILERLISTE**  
 Die Planunterlagen und ihre Verteilung sind in einer separaten Verteilerliste dokumentiert. Bei Weiterverwendung bzw. weiterer Planung auf Grundlage der Planunterlagen des Büros 'BANKWITZ beraten planen bauen GmbH' ist die Aktualität des Planstandes eigenverantwortlich zu prüfen und ggf. sind aktuelle Planunterlagen anzufordern.

**MASSE UND VERHÄLTNISSE**  
 Sämtliche Maße und Verhältnisse sind vom Auftragnehmer am Bau verantwortlich zu prüfen bzw. am Bau zu nehmen. Unsinntigkeiten sind der Bauleitung vor Arbeitsbeginn zu melden.

Datum 1. Planstand ohne Vorabzug			
Index	Gez.	Datum	Veranlasser / Änderung, Ergänzung

**Vorabzug**  
**22.03.2021**

Projekt 19KB-01  
**Badwiesen 2030**  
 Badwiesen  
 73230 Kirchheim unter Teck

Bauherrschaft  
  
**Kreisbaugenossenschaft Kirchheim-Plochingen eG**  
 Jesinger Straße 19  
 73230 Kirchheim unter Teck



Planersteller  
**BANKWITZ** beraten planen bauen  
 Planungsgesellschaft mbH  
 Eisbärhaus  
 Limburgerstraße 5  
 73230 Kirchheim unter Teck  
 Telefon 07021 92055-0  
 Telefax 07021 92055-55  
 info@bankwitz.de  
 www.bankwitz.de

Generalplaner

Gezeichnet (Planersteller)	Freigabe Planersteller	Freigabe Bauherrschaft	Maßstab <b>1: 500</b> Plan ist gültig ab dem Freigabedatum, auch ohne Unterschrift.
dam/jah			

Dieser Plan ist urheberrechtlich geschützt. Bei Weiterverwendung - auch auszugsweise - ist 'BANKWITZ beraten planen bauen GmbH' als Urheber zu vermerken.  
 H/B = 500 / 841 (0.42m²) Allplan 2021





Planbezeichnung		Plannummer	
<b>BA 1 Grundriss UG</b>		3	101
		Bezugsplan:	

**VERTEILERLISTE**  
Die Planunterlagen und ihre Verteilung sind in einer separaten Verteilerliste dokumentiert. Bei Weiterverwendung bzw. weiterer Planung auf Grundlage der Planunterlagen des Büros BANKWITZ beraten planen bauen GmbH ist die Aktualität des Planstandes eigenverantwortlich zu prüfen und ggf. sind aktuelle Planunterlagen anzufordern.

**MASS UND VERHÄLTNISSE**  
Sämtliche Maße und Verhältnisse sind vom Auftragnehmer am Bau verantwortlich zu prüfen bzw. am Bau zu nehmen. Unstimmigkeiten sind der Bauleitung vor Arbeitsbeginn zu melden.

Datum 1. Planstand ohne Vorabzug			
Index	Gez.	Datum	Veranlasser / Änderung, Ergänzungen

Vorabzug  
22.03.2021

Projekt 19KB-01  
**Badwiesen 2030**  
Badwiesen  
73230 Kirchheim unter Teck  
Bauherrschaft

**Kreisbaugenossenschaft Kirchheim-Plochingen eG**  
Jüngler Straße 19  
73230 Kirchheim unter Teck




Planersteller  
**BANKWITZ** beraten planen bauen  
Planungsgesellschaft mbH

Generalplaner

Eschbrunn  
Lindburgstraße 5  
73230 Kirchheim unter Teck  
Telefon 07141 92055-0  
Telefax 07141 92055-55  
info@bankwitz.de  
www.bankwitz.de

Gezeichnet (Planersteller)	Freigabe Planersteller	Freigabe Bauherrschaft	Maßstab <b>1:100</b>
dam/jah			Plan ist gültig ab dem Freigabedatum, auch ohne Unterschrift.

Dieser Plan ist urheberrechtlich geschützt. Bei Weiterverwendung - auch auszugsweise - ist BANKWITZ beraten planen bauen GmbH als Urheber zu vermerken.  
HfB = 750 / 1250 (0,94m²) Allplan 2021





Planbezeichnung		Plannummer	
<b>BA 2 Grundriss UG</b>		<b>3 1 201</b>	
Bezugsplan:			

**VERTEILERLISTE**  
Die Planunterlagen und ihre Verteilung sind in einer separaten Verteilerliste dokumentiert. Bei Weiterverwendung bzw. weiterer Planung auf Grundlage der Planunterlagen der Büro: BANKWITZ beraten planen bauen GmbH ist die Aktualität des Planstandes eigenverantwortlich zu prüfen und ggf. sind aktuelle Planunterlagen anzufordern.

**MASS UND VERHÄLTNISSE**  
Sämtliche Maße und Verhältnisse sind vom Auftraggeber am Bau verantwortlich zu prüfen bzw. am Bau zu nehmen. Unstimmigkeiten sind der Bauleitung vor Arbeitsbeginn zu melden.

Datum 1. Planstand ohne Vorabzug			
Index	Gez.	Datum	Veranlasser / Änderung, Ergänzung

Vorabzug  
22.03.2021

Projekt: 19KB-01  
**Badwiesen 2030**  
Badwiesen  
73230 Kirchheim unter Teck  
Bauherrschaft

**Kreisbaugenossenschaft Kirchheim-Plochingen eG**  
Jünginger Straße 19  
73230 Kirchheim unter Teck



Planersteller  
**BANKWITZ** beraten planen bauen  
Planungsgesellschaft mbH

Generalplaner

Gezeichnet (Planersteller)    Freigabe Planersteller    Freigabe Bauherrschaft    Maßstab  
dam/jah    1: 100

Dieser Plan ist urheberrechtlich geschützt. Bei Weiterverwendung - auch auszugsweise - ist BANKWITZ beraten planen bauen GmbH als Urheber zu vermerken.  
HfB = 750 / 1250 (0,94m²)    Allplan 2021





Haus A

Haus B

Planbezeichnung		Plannummer	
<b>BA 1 Grundriss EG mit Außenanlagen</b>		3	102
Index / Datum		1	
Bezugsplan:			

**VERTEILERLISTE**  
Die Planunterlagen und ihre Verteilung sind in einer separaten Verteilerliste dokumentiert. Bei Weiterverwendung bzw. weiterer Planung auf Grundlage der Planunterlagen des Büros BANKWITZ beraten planen bauen GmbH ist die Aktualität des Planstandes eigenverantwortlich zu prüfen und ggf. sind aktuelle Planunterlagen anzufordern.

**MASS UND VERHÄLTNISS**  
Sämtliche Maße und Verhältnisse sind vom Auftraggeber am Bau verantwortlich zu prüfen bzw. am Bau zu nehmen. Unstimmigkeiten sind der Bauleitung vor Arbeitsbeginn zu melden.

Datum 1. Planstand ohne Vorabzug			
Index	Sez.	Datum	Veranlasser / Änderung, Ergänzung

Vorabzug  
22.03.2021

Projekt: 19KB-01  
**Badwiesen 2030**  
Badwiesen  
73230 Kirchheim unter Teck  
Bauherrschaft

**Kreisbaugenossenschaft Kirchheim-Plochingen eG**  
Jungfer Straße 19  
73230 Kirchheim unter Teck



Planersteller  
**BANKWITZ** beraten planen bauen  
Planungsgesellschaft mbH  
Eisbühlhaus  
Lindburgstraße 5  
73230 Kirchheim unter Teck  
Telefon 07141 92055-0  
Telefax 07141 92055-55  
info@bankwitz.de  
www.bankwitz.de

Generalplaner

Gezeichnet (Planersteller)    Freigabe Planersteller    Freigabe Bauherrschaft    Maßstab: **1:100**  
dam/jah  
Dieser Plan ist urheberrechtlich geschützt. Bei Weiterverwendung - auch auszugsweise - ist BANKWITZ beraten planen bauen GmbH als Urheber zu vermerken.  
HfB = 750 / 1250 (0,94m²)    Allplan 2021





Haus B

Planbezeichnung		Plannummer	
<b>BA 2 Grundriss EG mit Außenanlagen</b>		3	1 202
Index / Blatt		Index / Blatt	

VERTEILERLISTE  
Die Planunterlagen und ihre Verteilung sind in einer separaten Verteilerliste dokumentiert. Bei Weiterverwendung bzw. weiterer Planung auf Grundlage der Planunterlagen des Büros BANKWITZ beraten planen bauen GmbH ist die Aktualität des Planstandes eigenverantwortlich zu prüfen und ggf. sind aktuelle Planunterlagen anzufordern.

MASS UND VERHÄLTNISSE  
Sämtliche Maße und Verhältnisse sind vom Auftragnehmer am Bau verantwortlich zu prüfen bzw. am Bau zu nehmen. Unstimmigkeiten sind der Bauleitung vor Arbeitsbeginn zu melden.

Datum 1. Planstand ohne Vorabzug	
Index	Datum / Veranlasser / Änderung / Ergänzung

Vorabzug  
22.03.2021

Projekt 19KB-01  
**Badwiesen 2030**  
Badwiesen  
73230 Kirchheim unter Teck  
Bauherrschaft

**Kreisbaugenossenschaft Kirchheim-Plochingen eG**  
Jungfer Straße 19  
73230 Kirchheim unter Teck



Planersteller  
**BANKWITZ** beraten planen bauen  
Planungsgesellschaft mbH  
Eisbühlhaus  
Lindburgstraße 5  
73230 Kirchheim unter Teck  
Telefon 07141 92055-0  
Telefax 07141 92055-55  
info@bankwitz.de  
www.bankwitz.de

Generalplaner

Gezeichnet (Planersteller)	Freigabe Planersteller	Freigabe Bauherrschaft	Maßstab <b>1: 100</b> Plan ist gültig ab dem Freigabedatum, auch ohne Unterschrift.
dam/jah			Alplan 2021

Dieser Plan ist urheberrechtlich geschützt. Bei Weiterverwendung - auch auszugsweise - ist BANKWITZ beraten planen bauen GmbH als Urheber zu vermerken.  
HfB = 750 / 1250 (0,94m²)





2 Bund (14,5x14,5m)  
 3-Zimmer Wohnung mit ca. 67m<sup>2</sup>  
 4-Zimmer Wohnung mit ca. 89m<sup>2</sup>

Haus A

Haus B

Planbezeichnung		Plannummer	
<b>BA 1 Grundriss 1. OG</b>		3	103
		Bezugsplan:	

**VERTEILERLISTE**  
 Die Planunterlagen und ihre Verteilung sind in einer separaten Verteilerliste dokumentiert. Bei Weiterverwendung bzw. weiterer Planung auf Grundlage der Planunterlagen des Büros BANKWITZ beraten planen bauen GmbH ist die Aktualität des Planstandes eigenverantwortlich zu prüfen und ggf. sind aktuelle Planunterlagen anzufordern.

**MASS UND VERHÄLTNISSE**  
 Sämtliche Maße und Verhältnisse sind vom Auftraggeber am Bau verantwortlich zu prüfen bzw. am Bau zu nehmen. Unstimmigkeiten sind der Bauleitung vor Arbeitsbeginn zu melden.

Index	Gez.	Datum	Veranlasser / Änderung, Ergänzung

Vorabzug  
 22.03.2021

Projekt: 19KB-01  
**Badwiesen 2030**  
 Badwiesen  
 73230 Kirchheim unter Teck  
 Bauherrschaft

**Kreisbaugenossenschaft Kirchheim-Plochingen eG**  
 Jeunger Straße 19  
 73230 Kirchheim unter Teck

Planersteller  
**BANKWITZ** beraten planen bauen  
 Planungsgesellschaft mbH  
 Eselbühlhaus  
 Lindburgstraße 5  
 73230 Kirchheim unter Teck  
 Telefon 07141 92055-0  
 Telefax 07141 92055-55  
 info@bankwitz.de  
 www.bankwitz.de

Gezeichnet (Planersteller) Freigabe Planersteller Freigabe Bauherrschaft Maßstab **1:100**  
 dam/jah  
 Dieser Plan ist urheberrechtlich geschützt. Bei Weiterverwendung - auch auszugsweise - ist BANKWITZ beraten planen bauen GmbH als Urheber zu vermerken.  
 HfB = 750 / 1250 (0,94m<sup>2</sup>) Allplan 2021





Haus B

Planbezeichnung		Plannummer	
<b>BA 2 Grundriss 1. OG</b>		3	1 203
Index / Blatt		Index / Blatt	
Bezugsplan:			

**VERTEILERLISTE**  
Die Planunterlagen und ihre Verteilung sind in einer separaten Verteilerliste dokumentiert. Bei Weiterverwendung bzw. weiterer Planung auf Grundlage der Planunterlagen des Büros BANKWITZ beraten planen bauen GmbH ist die Aktualität des Planstandes eigenverantwortlich zu prüfen und ggf. sind aktuelle Planunterlagen anzufordern.

**MASS UND VERHÄLTNISSE**  
Sämtliche Maße und Verhältnisse sind vom Auftraggeber am Bau verantwortlich zu prüfen bzw. am Bau zu nehmen. Liniengestrichen sind der Baueinstellung vor Ansetzbeginn zu messen.

Datum 1. Planstand ohne Vorabzug			
Index	Gez.	Datum	Veranlasser / Änderung, Ergänzungen

Vorabzug  
22.03.2021

Projekt: 19KB-01  
**Badwiesen 2030**  
Badwiesen  
73230 Kirchheim unter Teck  
Bauherrschaft

**Kreisbaugenossenschaft Kirchheim-Plochingen eG**  
Jungfer Straße 19  
73230 Kirchheim unter Teck



Planersteller  
**BANKWITZ** beraten planen bauen  
Planungsgesellschaft mbH  
Eisbühlstraße 5  
73230 Kirchheim unter Teck  
Telefon 07141 92065-0  
Telefax 07141 92065-55  
info@bankwitz.de  
www.bankwitz.de

Generalplaner

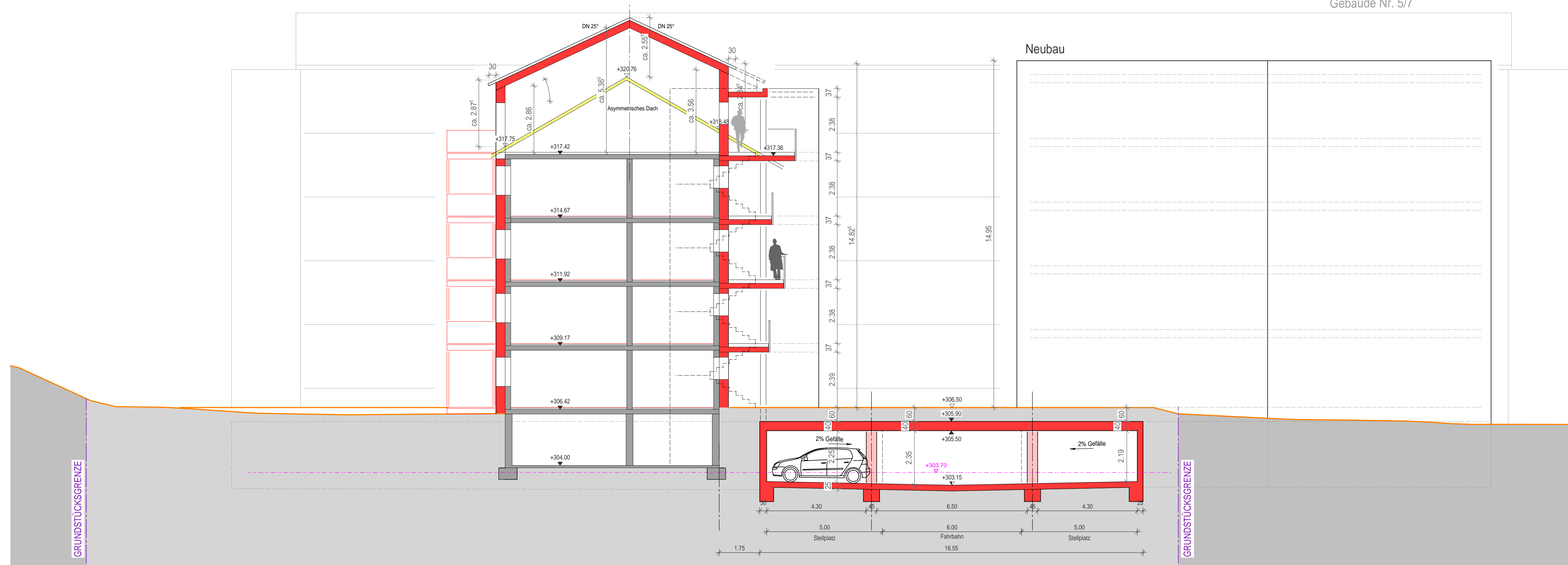
Gezeichnet (Planversteller)	Freigabe Planersteller	Freigabe Bauherrschaft	Maßstab <b>1:100</b> Plan ist gültig ab dem Freigabedatum, auch ohne Unterschrift.
dam/jah			

Dieser Plan ist urheberrechtlich geschützt. Bei Weiterverwendung - auch auszugsweise - ist BANKWITZ beraten planen bauen GmbH als Urheber zu vermerken.  
HfB = 750 / 1250 (0,94m²) Allplan 2021



Haus Typ A - Bestand+Aufstockung  
Gebäude Nr. 1/3

Haus Typ B - Bestand+Aufstockung  
Gebäude Nr. 5/7



Planbezeichnung		Plannummer		
<b>BA 1 Schnitt Haus A</b>		Phase	Art	Nr.
		<b>3</b>	<b>2</b>	<b>101</b>
		Index / Deckblatt		
Bezugsplan:				

**VERTEILERLISTE**  
Die Planunterlagen und ihre Verteilung sind in einer separaten Verteilerliste dokumentiert. Bei Weiterverwendung bzw. weiterer Planung auf Grundlage der Planunterlagen des Büros 'BANKWITZ beraten planen bauen GmbH' ist die Aktualität des Planstandes eigenverantwortlich zu prüfen und ggf. sind aktuelle Planunterlagen anzufordern.

**MASSE UND VERHÄLTNISSE**  
Sämtliche Maße und Verhältnisse sind vom Auftragnehmer am Bau verantwortlich zu prüfen bzw. am Bau zu nehmen. Unstimmigkeiten sind der Bauleitung vor Arbeitsbeginn zu melden.

Datum 1. Planstand ohne Vorabzug			
Index	Gez.	Datum	Veranlasser / Änderung, Ergänzung

Vorabzug  
22.03.2021

Projekt 19KB-01  
**Badwiesen 2030**  
Badwiesen  
73230 Kirchheim unter Teck

Bauherrschaft  
**Kreisbaugenossenschaft Kirchheim-Plochingen eG**  
Jesinger Straße 19  
73230 Kirchheim unter Teck



Planersteller  
**BANKWITZ** beraten planen bauen  
Planungsgesellschaft mbH  
**Eisbärhaus**  
Limburgstraße 5  
73230 Kirchheim unter Teck  
Telefon 07021 92055-0  
Telefax 07021 92055-55  
info@bankwitz.de  
www.bankwitz.de

Generalplaner

Gezeichnet (Planersteller)  
dam/jah

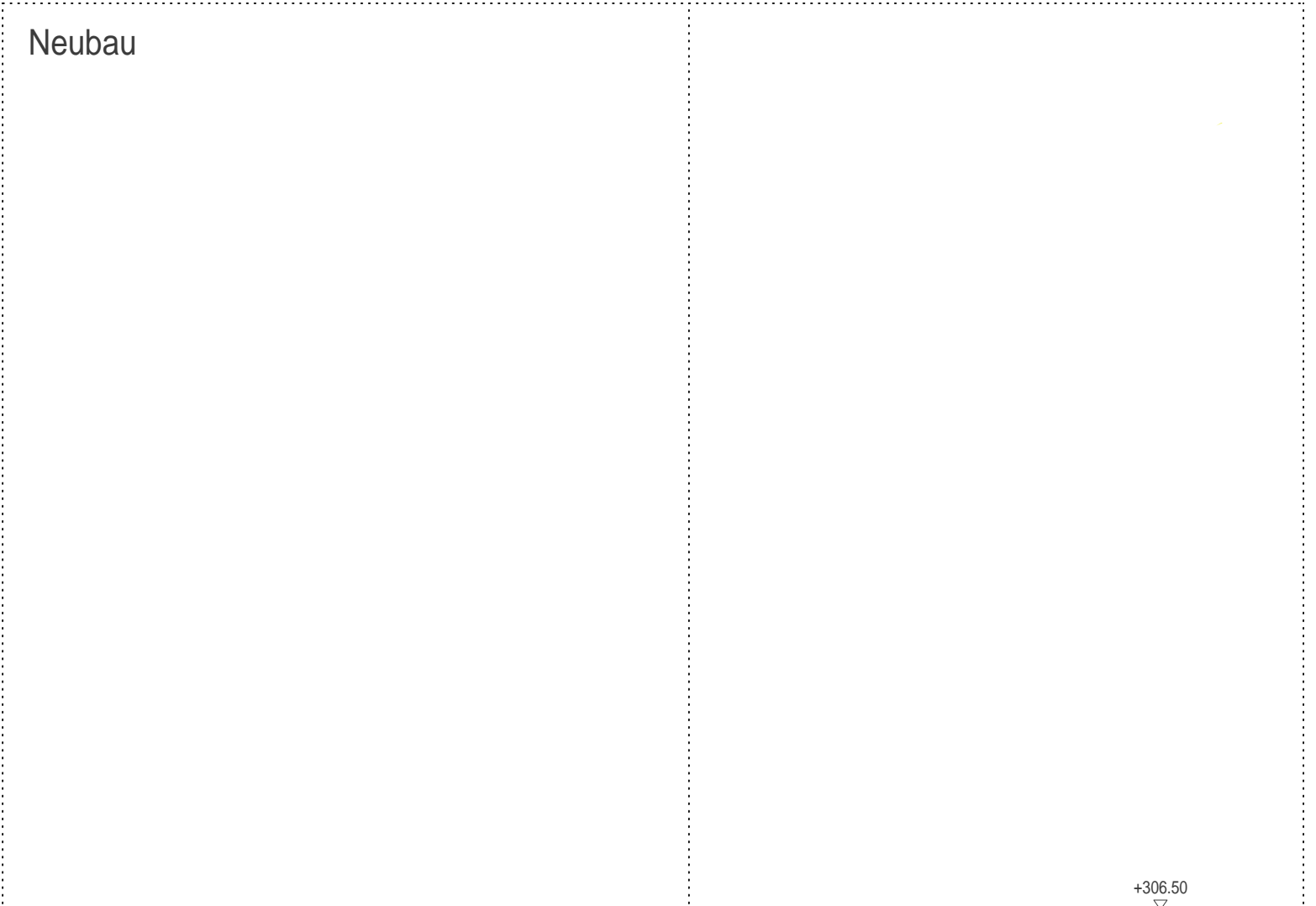
Freigabe Planersteller

Freigabe Bauherrschaft

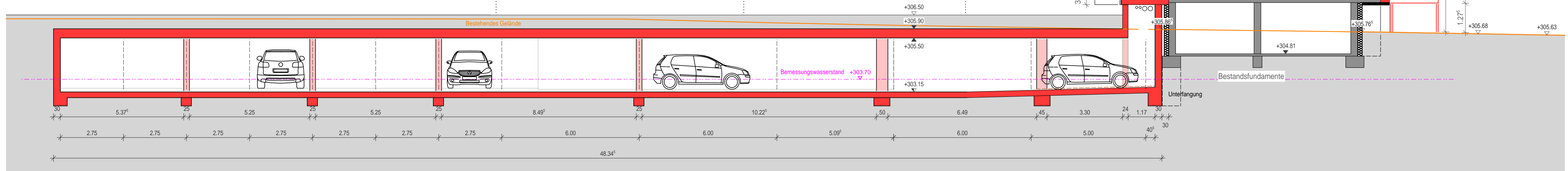
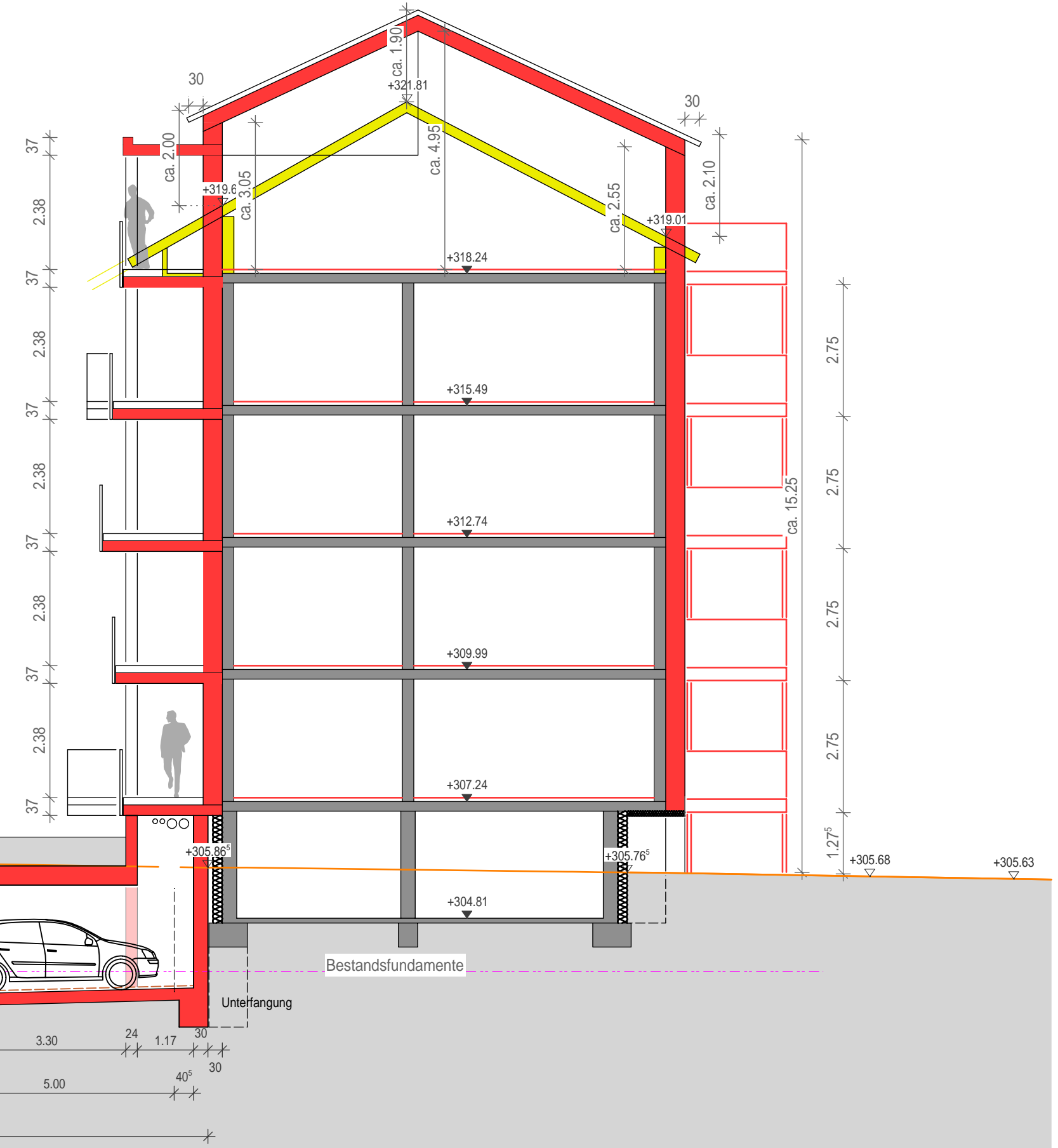
Maßstab  
**1: 100**  
Plan ist gültig ab dem Freigabedatum, auch ohne Unterschrift.



Haus Typ A - Bestand+Aufstockung  
Gebäude Nr. 1/3



Haus Typ B - Bestand+Aufstockung  
Gebäude Nr. 5/7



Planbezeichnung		Plannummer		
<b>BA 1 Schnitt Haus B</b>		Phase	Art	Nr.
		<b>3</b>	<b>2</b>	<b>102</b>
		Index / Deckblatt		
Bezugsplan:				

**VERTEILERLISTE**  
Die Planunterlagen und ihre Verteilung sind in einer separaten Verteilerliste dokumentiert. Bei Weiterverwendung bzw. weiterer Planung auf Grundlage der Planunterlagen des Büros 'BANKWITZ beraten planen bauen GmbH' ist die Aktualität des Planstandes eigenverantwortlich zu prüfen und ggf. sind aktuelle Planunterlagen anzufordern.

**MASSE UND VERHÄLTNISSE**  
Sämtliche Maße und Verhältnisse sind vom Auftragnehmer am Bau verantwortlich zu prüfen bzw. am Bau zu nehmen. Unstimmigkeiten sind der Bauleitung vor Arbeitsbeginn zu melden.

Datum 1. Planstand ohne Vorabzug				
Index	Gez.	Datum	Veranlasser / Änderung, Ergänzung	

Vorabzug  
22.03.2021

Projekt 19KB-01  
**Badwiesen 2030**  
Badwiesen  
73230 Kirchheim unter Teck

Bauherrschaft



**Kreisbaugenossenschaft Kirchheim-Plochingen eG**  
Jesinger Straße 19  
73230 Kirchheim unter Teck



Planersteller

**BANKWITZ** beraten planen bauen  
Planungsgesellschaft mbH

**Eisbärhaus**  
Limburgstraße 5  
73230 Kirchheim unter Teck  
Telefon 07021 92055-0  
Telefax 07021 92055-55  
info@bankwitz.de  
www.bankwitz.de

Generalplaner

Gezeichnet (Planersteller)	Freigabe Planersteller	Freigabe Bauherrschaft	Maßstab <b>1: 100</b>
dam/jah			Plan ist gültig ab dem Freigabedatum, auch ohne Unterschrift.





### Veränderungen seit 16.10.2020:

- Die Tiefgaragen wurden verkleinert, um möglichst viele Bäume erhalten zu können
- Entfallene Stellplätze können auf der Ostseite des Grundstücks als Carports (an Stelle der bestehenden Fertiggaragen) nachgewiesen werden
- Insgesamt können dadurch weitere 4 Bäume erhalten bleiben
- Im Zuge der Freianlagenplanung werden Ersatzpflanzungen vorgesehen

Baum Nr.	Baum Gattung	Art (Sorte)	Deutscher Name	Kronensicherung Anzahl-Einbaujahr	Nitskäten	STU [cm]	Kronenbreite [m]	Höhe [m]		Prüfung / Beschreibung / Maßnahme
1	Tilia	cordata	Winterlinde			131	11	16	03.09.2020	N
2	Tilia	cordata	Winterlinde		1 NK KB	145	9	17	03.09.2020	(N) Zwiessel beobachten, eventuell Sicherung einbauen
3	Tilia	cordata	Winterlinde			79	8	13	03.09.2020	N
4	Acer	campestre	Feldahorn			205	7	18	03.09.2020	(N) Stammschaden beobachten
5	Acer	pseudolatanus	Bergahorn	1x		228	11	18	03.09.2020	(N) Zwiessel, Sicherung
6	Tilia	cordata	Winterlinde	1x		180	10	19	03.09.2020	(N) Sicherung
7	Salix	alba "Tristis"	Trauerweide			263	12	11	03.09.2020	(N) beobachten
8	Tilia	cordata	Winterlinde			155	10	18	03.09.2020	N
9	Salix	alba "Tristis"	Trauerweide			285	10	16	03.09.2020	(N) beobachten
10	Acer	campestre	Feldahorn			109+56+80+30	8	13	03.09.2020	N