

Gemeinderatssitzung am 21.07.2021

UNWETTER JUNI 2021

INFORMATIONEN ZUM SACHSTAND



GR 21.07.2021

UNWETTER JUNI 2021 INFORMATIONEN ZUM SACHSTAND



Blick von Weilheim nach Kirchheim,
Quelle: Stadt Kirchheim unter Teck

UNWETTER JUNI 2021 INFORMATIONEN ZUM SACHSTAND

Ursache

- Stabile Unwetterzelle über Kirchheim und Umgebung
- Extreme Niederschläge treffen auf gesättigten Boden
- Am 23.06.2021 Niederschlagsmenge bis ca. 100 l/m² , davon die Hauptmenge innerhalb von 30 min, deutlich größer als ein hundertjährliches Regenereignis (=extremer Starkniederschlag)
- Besonders kritischer Aspekt: Hagel am 23.06.2021
- Regenmenge am 25.6.2021 über längeren Zeitraum von ca. 50 l/m²
- Niederschlagsmengen höher als beim Starkregenereignis am 11.06.2018

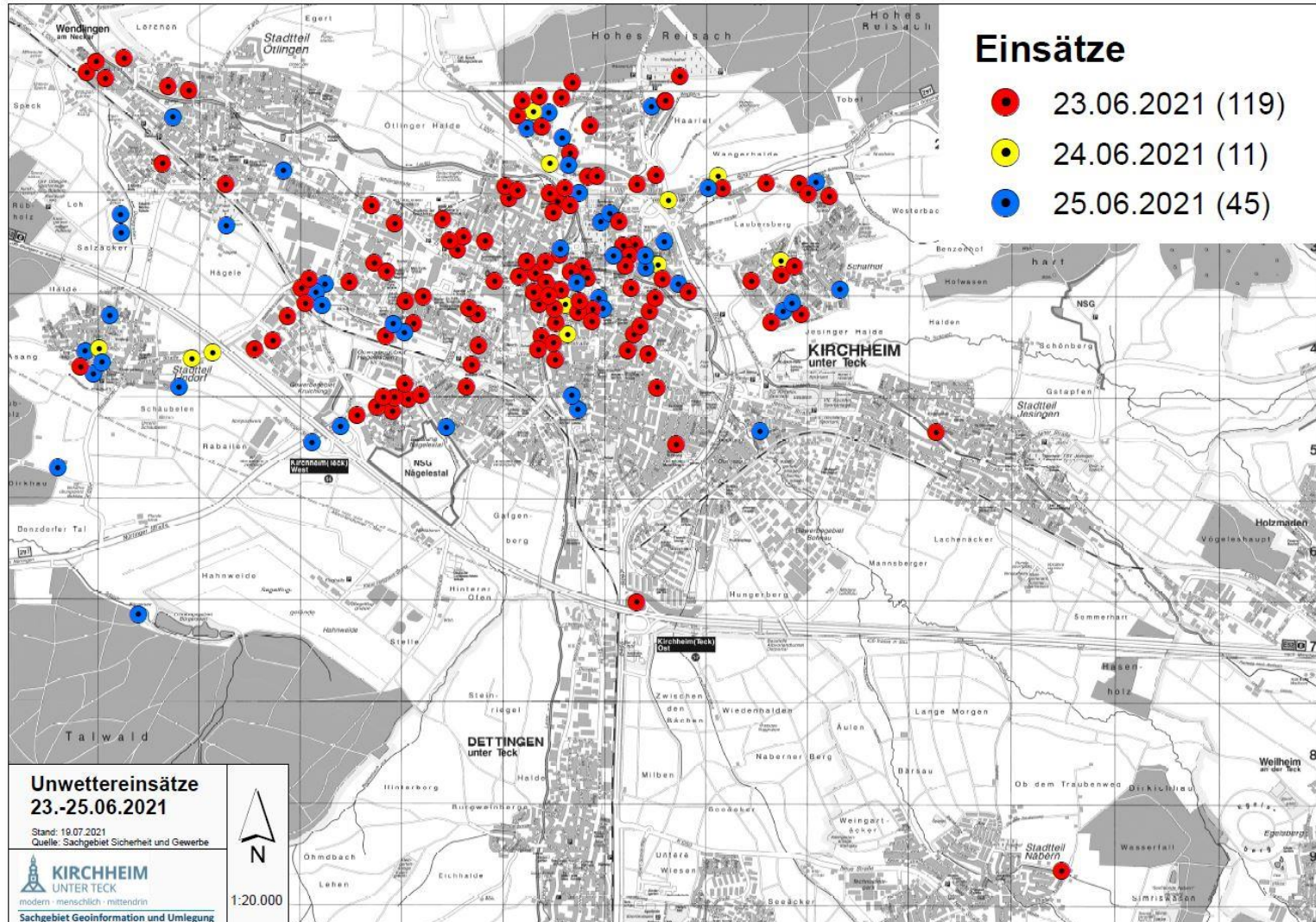
Auswirkungen

23. Juni mit Hagel

- Schwerpunkt im Zentrum und Westen der Stadt
- starker Hagel führt zur Entlaubung und Astbrüchen in kurzer Zeit
- schnelles Abschwemmen der festen Stoffe und gleichzeitige Verstopfung von Kanalisation und Verdolungen
- vielfach oberflächlich abfließendes Wasser in Straßen, Wasser fließt nicht über Kanal ab
- Verklausungen von Rechen vor Verdolungen, Rechen werden großteils zerstört
- Rückmeldungen: „viele umgestürzte und unterspülte Bäume“

GR 21.07.2021

UNWETTER JUNI 2021 INFORMATIONEN ZUM SACHSTAND



UNWETTER JUNI 2021 INFORMATIONEN ZUM SACHSTAND

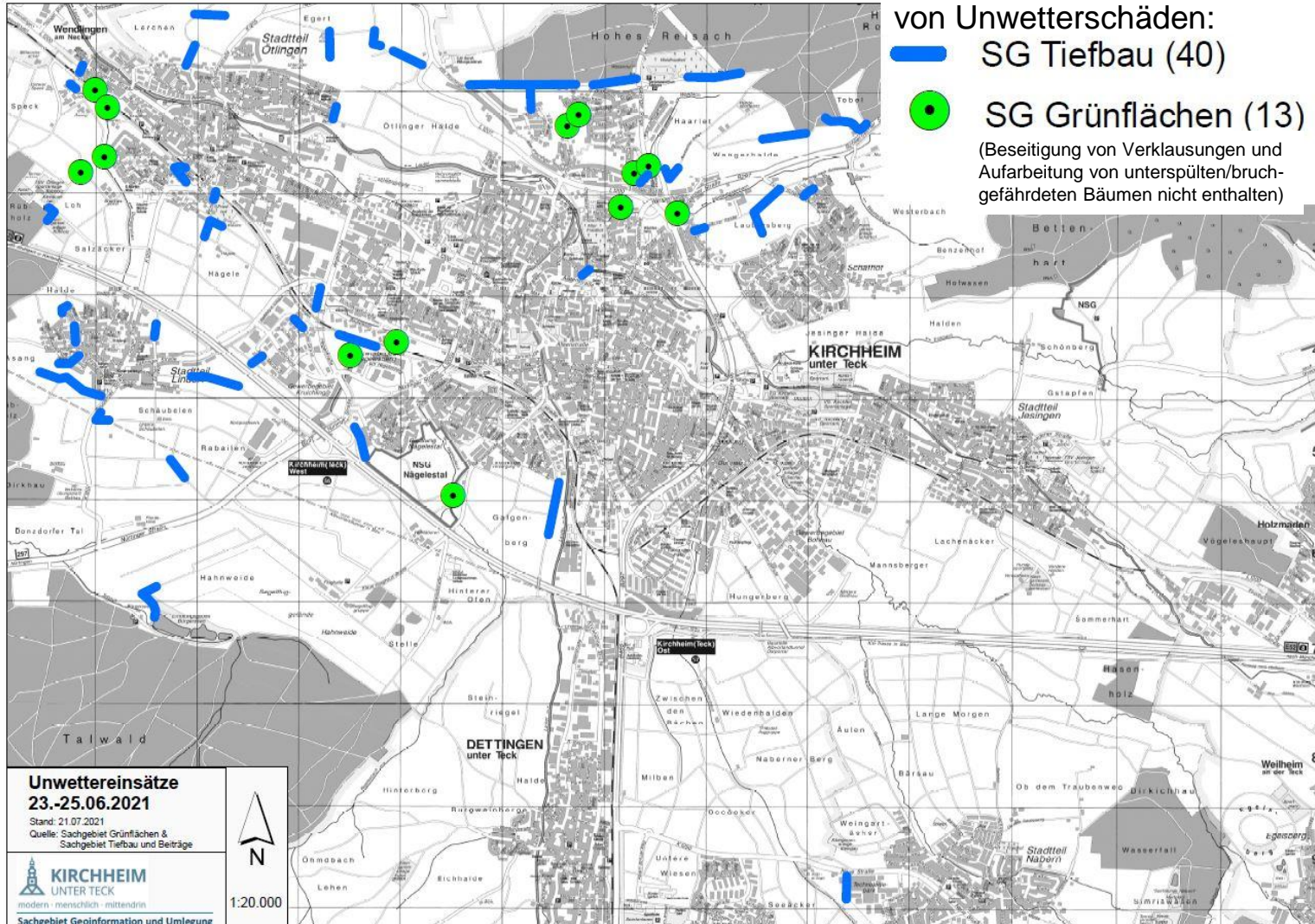
Sofortmaßnahmen, Beseitigung

von Unwetterschäden:

 SG Tiefbau (40)

 SG Grünflächen (13)

(Beseitigung von Verklauungen und
Aufarbeitung von unterspülten/bruch-
gefährdeten Bäumen nicht enthalten)



GR 21.07.2021

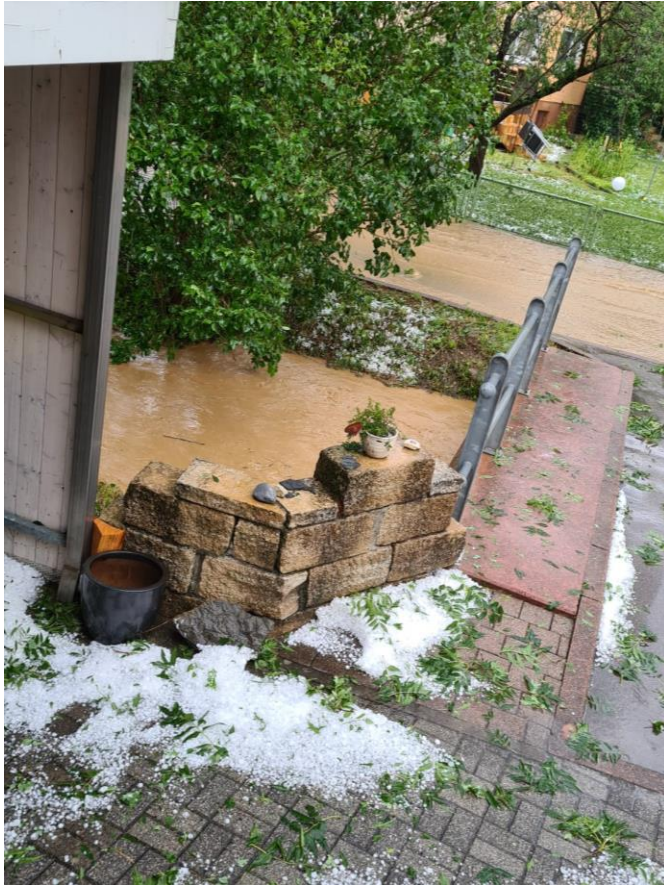
UNWETTER JUNI 2021 INFORMATIONEN ZUM SACHSTAND



Im Brühl /Eichwiesen, Lindorf
Quelle: privat

GR 21.07.2021

UNWETTER JUNI 2021 INFORMATIONEN ZUM SACHSTAND



Im Brühl /Eichwiesen, Lindorf
Quelle: privat



GR 21.07.2021

UNWETTER JUNI 2021 INFORMATIONEN ZUM SACHSTAND



Fichtenstraße, Ötlingen
Quelle: privat



GR 21.07.2021

UNWETTER JUNI 2021 INFORMATIONEN ZUM SACHSTAND



Burgtobelgraben/Max-Reger-Weg
Quelle: Stadt Kirchheim unter Teck



GR 21.07.2021

UNWETTER JUNI 2021 INFORMATIONEN ZUM SACHSTAND



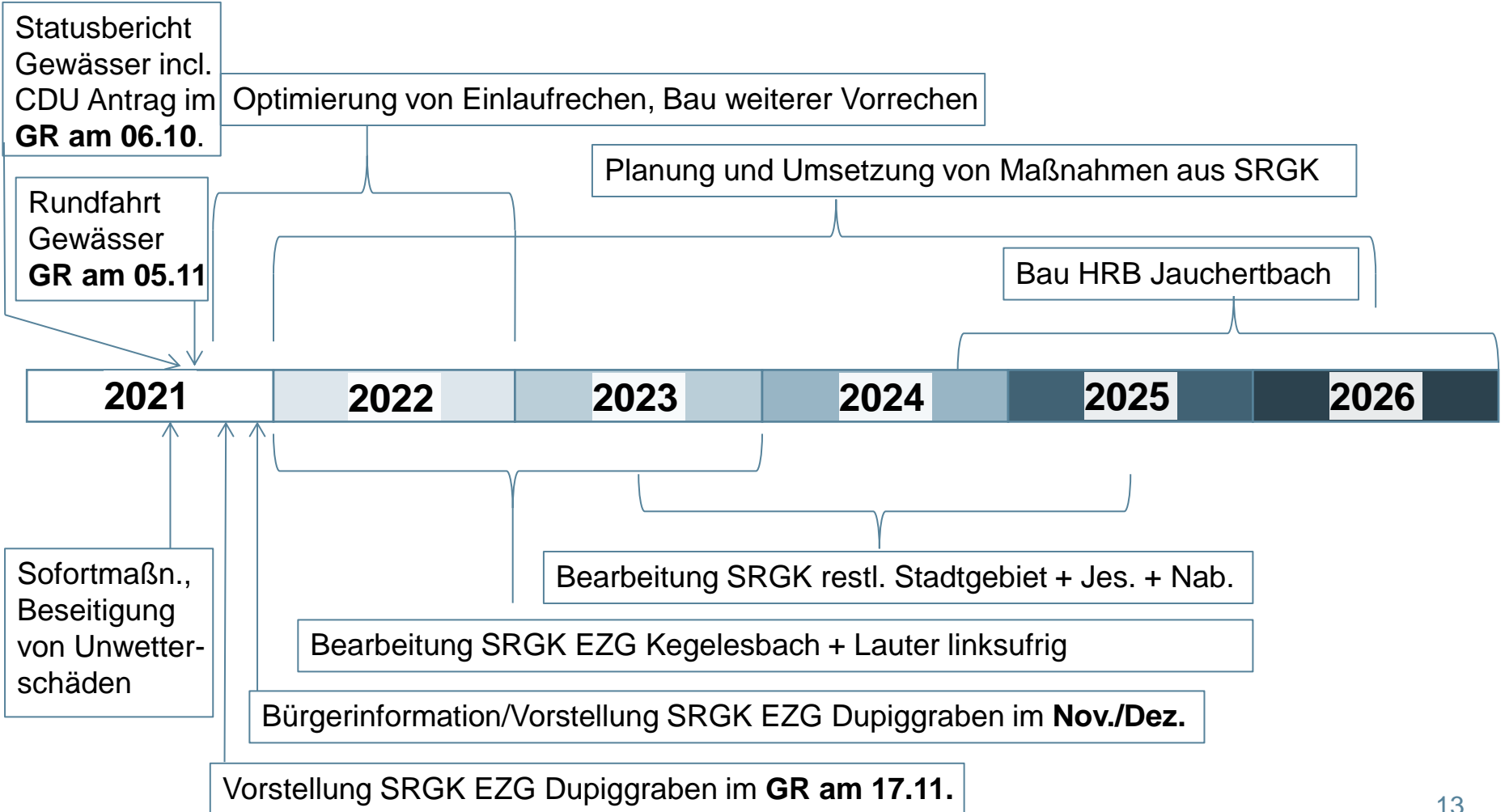
Weppach, Kitteneshalde
Quelle: Stadt Kirchheim unter Teck

Erkenntnisse der Verwaltung

- Häufung von Starkregenereignissen in Stärke und Häufigkeit, dabei meistens stabile, fast statische Situation, Superzelle mit $a > 100$
- Problemfeld: Verklausungen von Rechen und verstopfte Straßeneinläufe
- Quasi keine Reaktionszeit im Vorlauf
- Einsatzstab wirksam
Teilnehmende: Verwaltungsspitze, Feuerwehr, Baubetrieb, Fachverwaltung (THW, DRK, Polizei) bei Bedarf
- Rechtzeitige Bereitschaft
- Kanalisation ist funktionsfähig, außer bei eindringenden Oberflächenwasser aus den Feldern und verstopften Straßeneinläufen

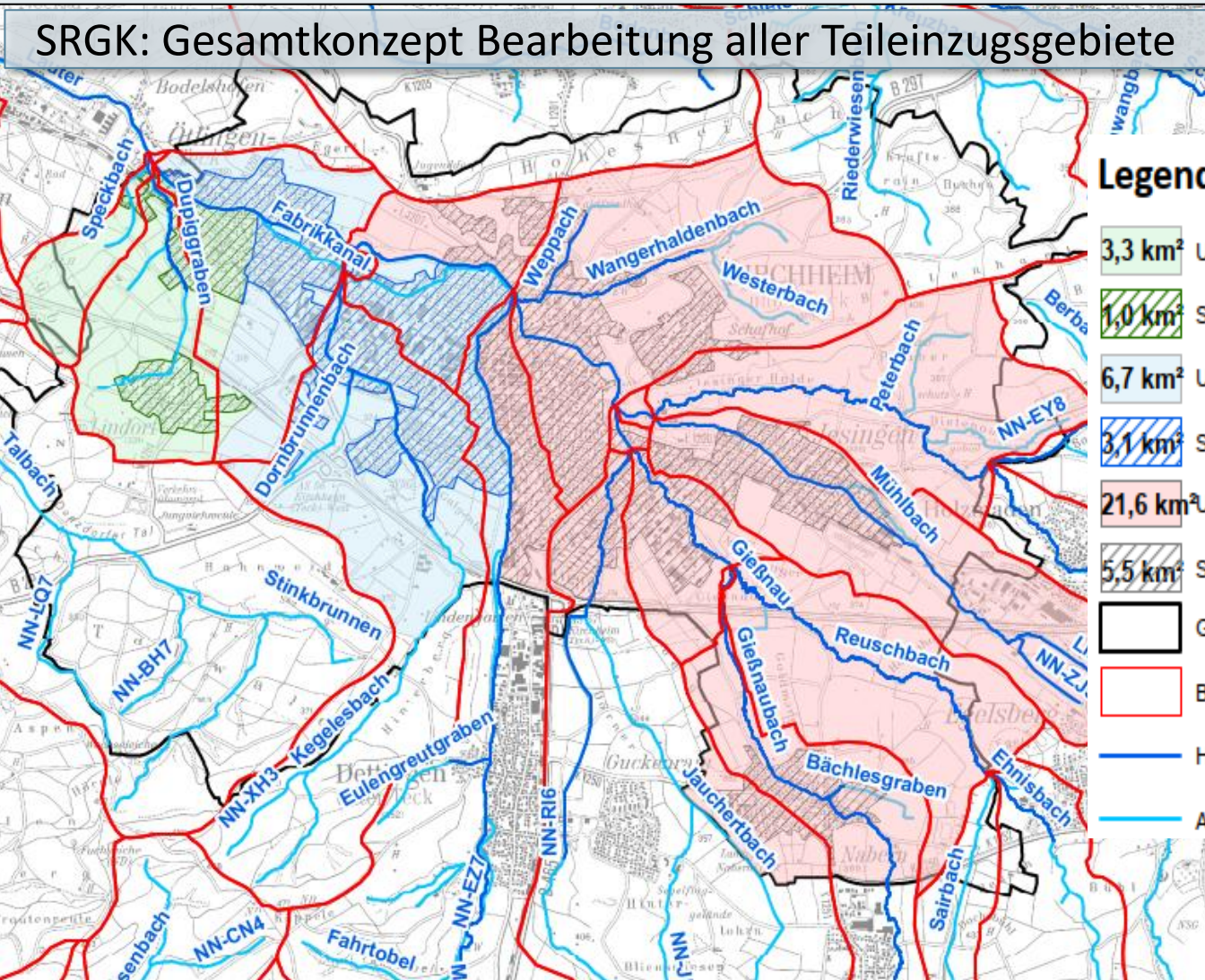
UNWETTER JUNI 2021 INFORMATIONEN ZUM SACHSTAND

Weiteres Vorgehen - Zeitschiene



UNWETTER JUNI 2021 INFORMATIONEN ZUM SACHSTAND

SRGK: Gesamtkonzept Bearbeitung aller Teileinzugsgebiete



Legende

- 3,3 km²** Untersuchungsgebiet EZG Dupiggraben, Fertigstellung Herbst 21
- 1,0 km²** Siedlung TEZG-1
- 6,7 km²** Untersuchungsgebiet EZG Kegelesbach + Lauter linksufrig, Beauftragung 07/21
- 3,1 km²** Siedlung TEZG-2
- 21,6 km²** Untersuchungsgebiet EZG Lindach + Lauter rechtsufrig (inkl. Nabern und Jesingen) Bearbeitung ab 07/22
- 5,5 km²** Siedlung TEZG-3
- Gemarkungsgrenze
- Basiseinzugsgebiet (AWGN)
- HWGK Gewässer (2012)
- AWGN Gewässer (2017)

UNWETTER JUNI 2021 INFORMATIONEN ZUM SACHSTAND

Weitere Maßnahmen

- Prävention als Maßstab des Handelns
- Grabensysteme leistungsfähig unterhalten
- Eigenvorsorge stärken mit städtischem Beratungsangebot
- Bereitschaftsdienste überdenken