

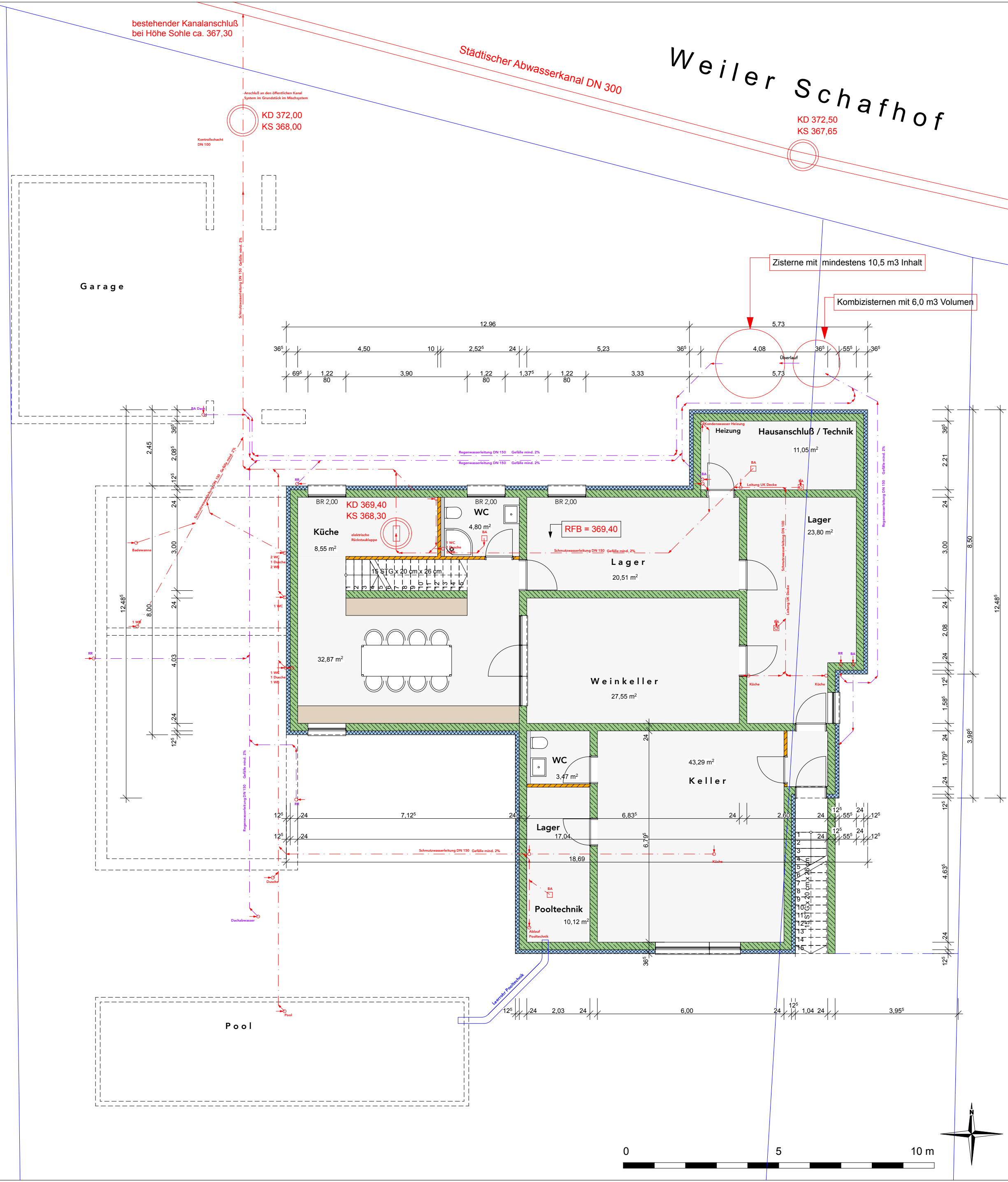
Anlage 5 zur Sitzungsvorlage GR/2021/130 (ö)

Berechnung Rückhaltevolumen Regenzisternen:

Dachfläche, Terrasse + Gründach mit Aufbau < 10 cm: $((306\text{m}^2 \times 0,9) + (145\text{m}^2 \times 0,5)) \times 30\text{ l/m}^2 = 10.437\text{ l}$

Die Hofflächen werden nicht berücksichtigt, da hier voll versickerungsfähige Beläge verwendet werden sollen.
Der Drosselabfluss der Zisterne (10 l/s je ha, also 0,1 l/s je 100 m²) ergibt sich aus den angeschlossenen Flächen, jedoch ohne Berücksichtigung des Abflussbeiwertes: $306\text{ m}^2 + 145\text{ m}^2 = 451\text{ m}^2 \times 0,1\text{ l/100 m}^2 = 0,45\text{ l/s}$ (gerundet 0,5 l/s).

Zur Brauchwassernutzung wird eine „Kombizisterne“ mit 6,0 m³ Volumen verwendet/ eingeplant.

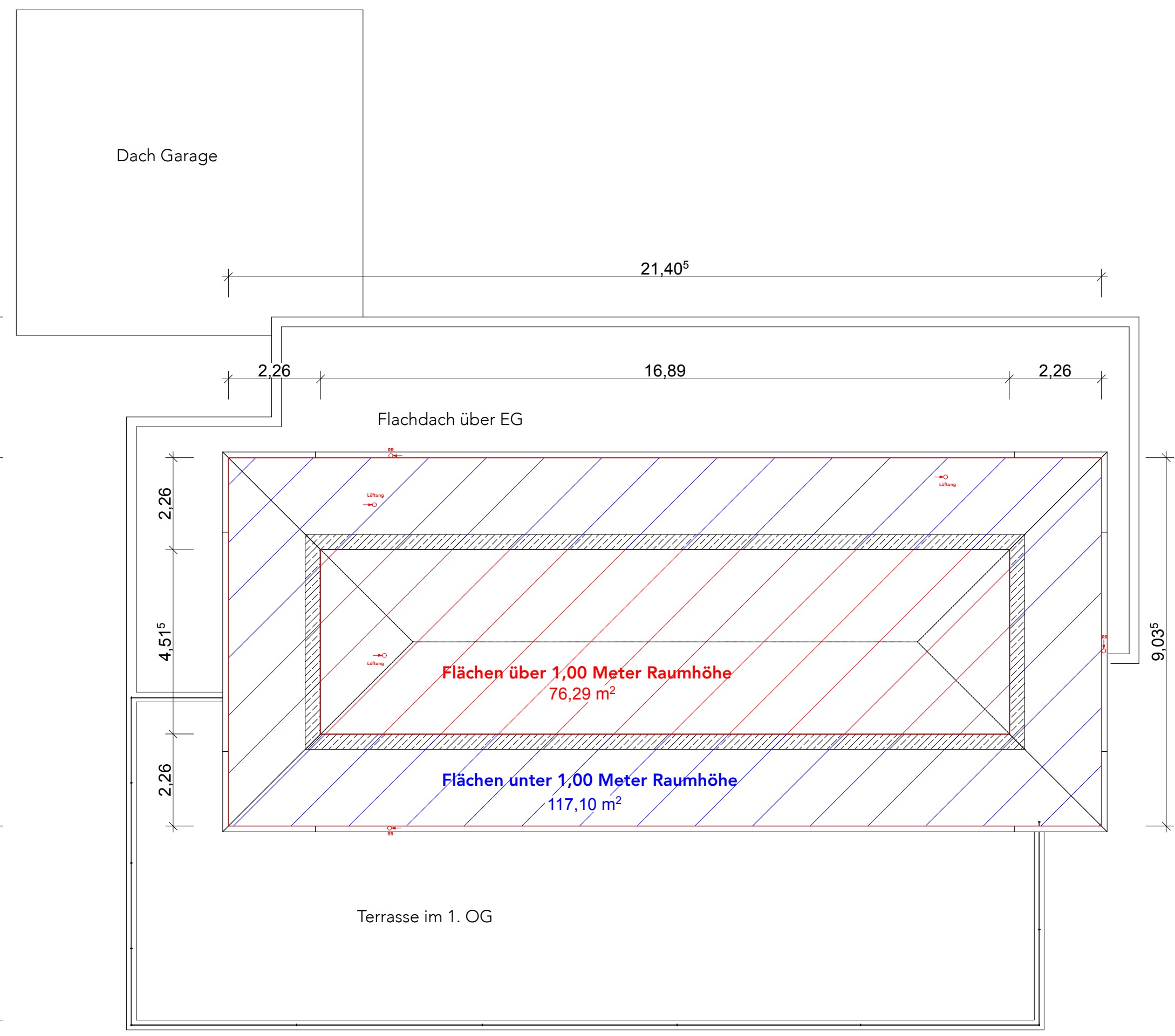
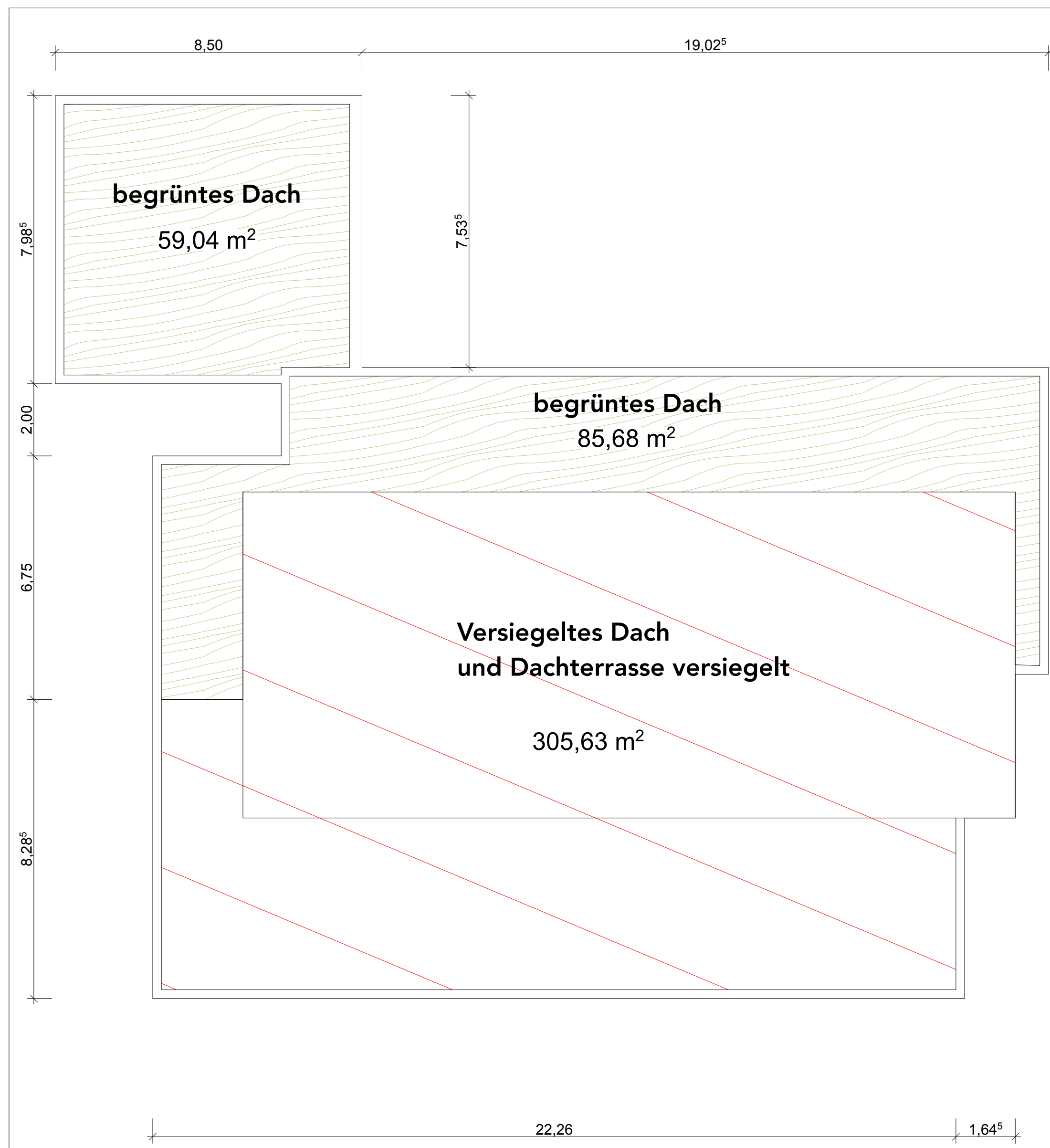


- Legende:
- Wand Mauerwerk
 - Wand Stahlbeton
 - Dämmung

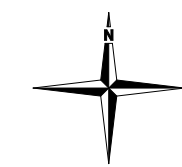


Udo Neugebauer Architekturbüro
Ludwigstraße 10, 73235 Weilheim Teck, Telefon 07023 6011 Fax 6013 Mail: Udo-Neugebauer@t-online.de

Bauherr:	Bosiljka Bozic und Stanislav Bozic Gaußstrasse 31, 73230 Kirchheim unter Teck		
Projekt:	Neubau Weiler Schafhof 10 in 73230 Kirchheim unter Teck		
Zeichnung:	Grundriss Untergeschoß mit Entwässerung Baugesuch		
Datum: 22.07.2021	Bearbeiter: UN	Plan Nr: B 02	Masstab: M. 1:100
Unterschrift Bauherr:		Unterschrift Architekt:	



Udo Neugebauer Architekturbüro			
Ludwigstraße 10, 73235 Weilheim Teck, Telefon 07023 6011 Fax 6013 Mail: Udo-Neugebauer@t-online.de			
Bauherr:	Bosiljka Bozic und Stanislav Bozic Gaußstrasse 31, 73230 Kirchheim unter Teck		
Projekt:	Neubau EFH Weiler Schafhof 10 in 73230 Kirchheim unter Teck		
Zeichnung:	Flächen Dach versiegelt und begrünt Baugesuch		
Datum: 22.07.2021	Bearbeiter: UN	Plan Nr: B 04B	Masstab: M. 1:100
Unterschrift Bauherr:		Unterschrift Architekt:	



Kümmerle, Oliver

Von: Udo Neugebauer <udo-neugebauer@t-online.de>
Gesendet: Montag, 26. Juli 2021 10:31
An: Kümmerle, Oliver
Cc: Bosiljka Bozic; Stanislav Bozic
Betreff: BV Bozic Einfamilienhaus in Kirchheim / Weiler Schafhof
Anlagen: Baugesuch Deckblatt Entwässerung _ -1. Geschoss_.pdf; ATT00001.htm;
Baugesuch Deckblatt Entwässerung _ 2. Geschoss_.pdf; ATT00002.htm

Kategorien: 26024_Weiler Schafhof-4.Änderung

Sehr geehrter Herr Kümmerle,

Wie tel. besprochen sende ich Ihnen noch die letzte Kommunikation mit Herrn Schunn vom Gewässeramt am Landratsamt Esslingen.

Ich hatte mit ihm eine Dachentwässerung über eine Retentionszisterne mit Rückhaltung vereinbart und in einem Plan vorgelegt,

Da die bisher geplante Versickerung nach dem Gutachten der BWU so nicht möglich sein wird.

Herr Schunn regt noch an, das könnte auch mit einer anstatt wie von mir mit 2 Zisternen angeboten gelöst werden.

Herr Schunn hat mir gegenüber bestätigt, dass für sein Amt der Fall somit abgeschlossen ist.

Brauchen Sie noch etwas für Ihre Bearbeitung ?

Die Planvariante mit Zisternen habe ich hier beigefügt ... gerne lasse ich Ihnen aber auch Papierpläne bei Bedarf zukommen.

Besten Dank und viele Grüße,

Udo Neugebauer

Udo Neugebauer
Freier Architekt
Ludwigstrasse 10
73235 Weilheim an der Teck
Tel. 07023 6011
Mobil: 0171 6951918

Anfang der weitergeleiteten Nachricht:

Von: Schunn Roland <Schunn.Roland@lra-es.de>
Betreff: **AW: BV Bozic in Kirchheim Teck. / Ihr Aktenzeichen 411-364.32/001726**
Datum: 26. Juli 2021 um 09:19:03 MESZ
An: Udo Neugebauer <udo-neugebauer@t-online.de>

Sehr geehrter Herr Neugebauer,

anstatt zwei einzelne Zisternen können Sie auch eine Kombizisterne einbauen, die beides beinhaltet: Einen Wasserspeicher zur Regenwassernutzung (6 m³) und ein Rückhaltevolumen mit Zwangsentleerung zur Zwischenspeicherung und gedrosselten Einleitung in den öffentlichen Kanal (10,5 m³).

Einfach mal „Kombizisterne“ oder „Retentionszisterne plus“ oder „Retentionszisterne Regenwassernutzung“ googeln, da werden Sie fündig!

Bei den versickerungsfähigen Belägen sind die Herstellerangaben zu berücksichtigen, ggf. ist auch hier ein Anschluss an das Kanalsystem erforderlich.

Mit freundlichen Grüßen
Roland Schunn

Roland Schunn
Landratsamt Esslingen
SG 441 – Gewässer
Pulverwiesen 11,
73726 Esslingen a.N.
Tel: +49 711 39 02-42485
Fax: +49 711 39 02-52485
schunn.roland@LRA-ES.de
www.landkreis-esslingen.de

Denken Sie an die Umwelt! - Muss diese Mail wirklich ausgedruckt werden?

Von: Udo Neugebauer <udo-neugebauer@t-online.de>

Gesendet: Donnerstag, 22. Juli 2021 17:26

An: Schunn Roland <Schunn.Roland@lra-es.de>

Cc: Bosiljka Bozic <b.bozic@bozic-estriche.de>; Stanislav Bozic <stanislav.bozic@bozic-estriche.de>

Betreff: BV Bozic in Kirchheim Teck. / Ihr Aktenzeichen 411-364.32/001726

Sehr geehrter Herr Schunn,

Vielen Dank für Ihre Hilfe bei der Bemessung. !!

Ich habe versucht, Ihre Angaben in die Zeichnung zu übertragen und habe nun zwei Zisternen eingeplant.

1. Zisterne zur Rückhaltung des Regenabwassers mit Drosselung , Volumen mind. 10,5 m³ und
2. eine Regenwasserzisterne zur Nutzung des Regenwassers mit 6,0 m³.

Die Hoffflächen würde ich gerne voll versickerungsfähig vorsehen.

Bitte schauen Sie sich nochmals die Lösung an, ob wir das so in die Ausführungsplanung und Genehmigungsplanung übernehmen können.

Besten Dank und viele Grüsse,

Udo Neugebauer
Freier Architekt

Udo Neugebauer
udo-neugebauer@t-online.de

Anfang der weitergeleiteten Nachricht:

Von: Udo Neugebauer <udo-neugebauer@t-online.de>

Betreff: BV Bozic in Kirchheim Teck. / Ihr Aktenzeichen 411-364.32/001726

Datum: 22. Juli 2021 um 17:26:09 MESZ

An: Schunn.Roland@lra-es.de

Kopie: Bosiljka Bozic <b.bozic@bozic-estriche.de>, Stanislav Bozic
<stanislav.bozic@bozic-estriche.de>

Sehr geehrter Herr Schunn,

Vielen Dank für Ihre Hilfe bei der Bemessung. !!

Ich habe versucht, Ihre Angaben in die Zeichnung zu übertragen und habe nun zwei Zisternen eingeplant.

1. Zisterne zur Rückhaltung des Regenabwassers mit Drosselung , Volumen mind. 10,5 m3 und

2. eine Regenwasserzisterne zur Nutzung des Regenwassers mit 6,0 m3.

Die Hoffflächen würde ich gerne voll versicherungsfähig vorsehen.

Bitte schauen Sie sich nochmals die Lösung an, ob wir das so in die Ausführungsplanung und Genehmigungsplanung übernehmen können.

Besten Dank und viele Grüsse,

Udo Neugebauer
Freier Architekt