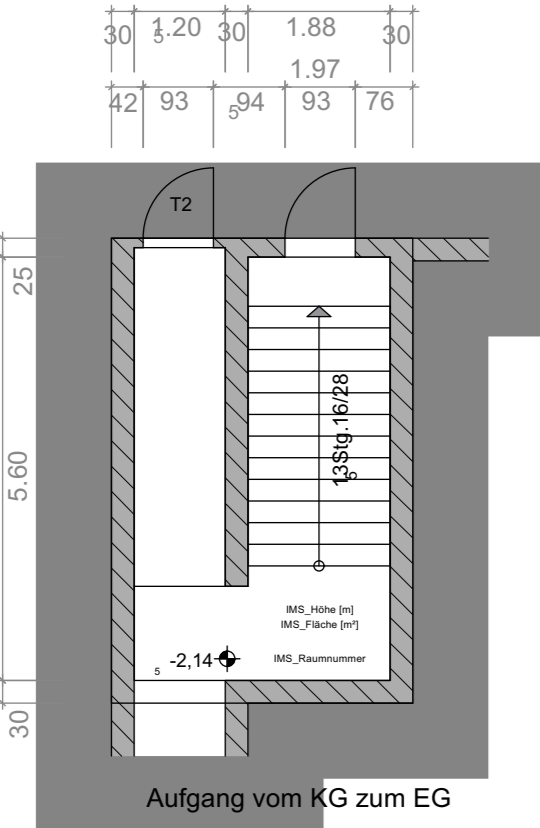
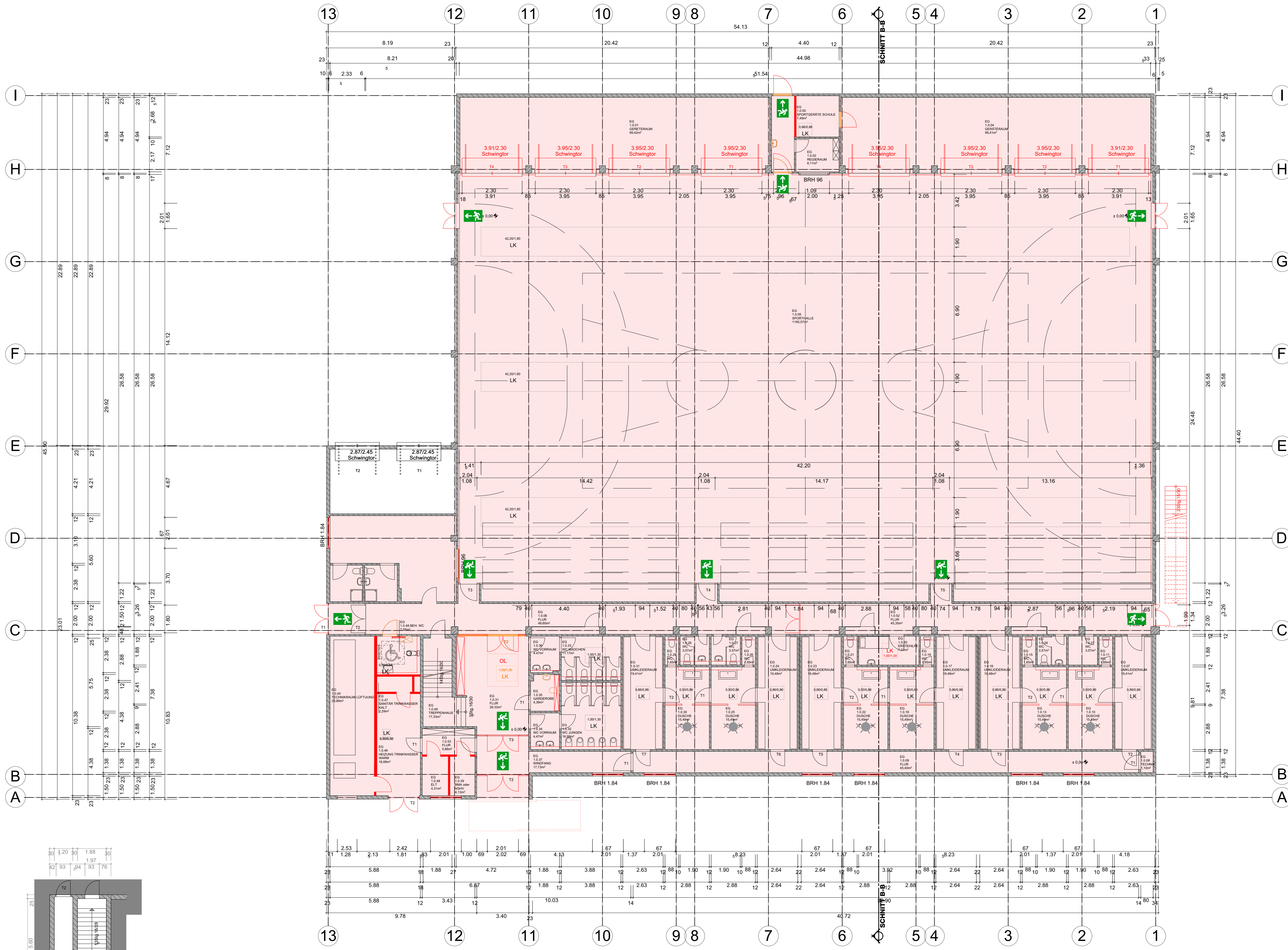


- LEGENDE**
- BESTAND
 - ABBRUCH
 - NEUBAU
 - RETTUNGSWEG



UNTERGESCHOSS

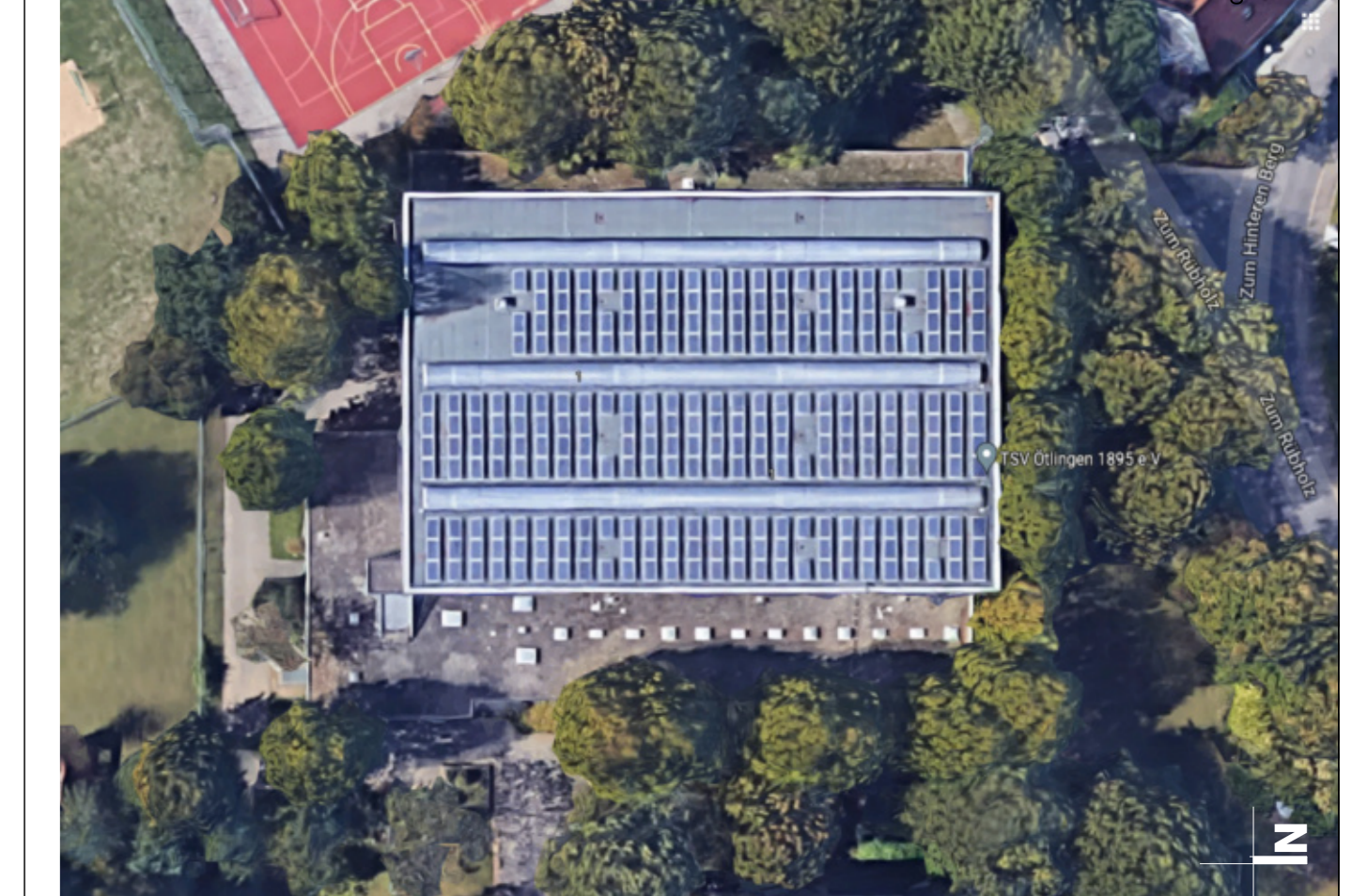
ERDGESCHOSS

GRUNDRISS EG GENERALSANIERUNG O. FASSADE

HINWEISE
 ALLE MASSE SIND ZU PRÜFEN. UNSTIMMIGKEITEN SIND DEM ARCHITECTEN, SOWIE ALLEN PLANUNGSBETEILIGTEN MITZUTEILEN. SÄMTLICHE DETAILS UND ANGABEN DIESER ZEICHNUNG UND DER AUSSCHREIBUNG SIND EXAKT EINZUHALTEN. DER AUFTRAGNEHMER HAFTET FÜR DIE SACH- UND FACHGERECHTE KONSTRUKTION, SOFERN ER KEINE SCHRIFTLICHE EINWENDUNG VORAB ERHEBT.

PLANUNTERLAGEN EXTERN
 (GR-CAD ZEICHNUNG) EM-Sporthalle_Grundriss EG_22.07.2008 - -

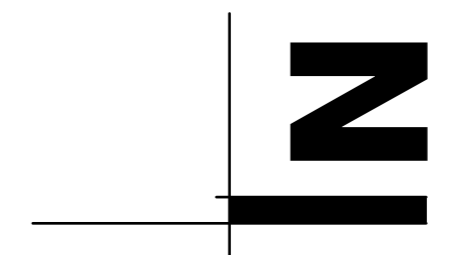
21. KÜTEMES
KIRCHHEIM UNTER TECK EM SPORTHALLE
GRUNDRISS EG GENERALSANIERUNG O. FASSADE LP2
 PLANGRÖÖE 840 X 1189 MABSTAB 1:100
 PLANUNGSSTAND 210820 AUSDRUCK 210820
 PLANCODIERUNG 104



BAUSTELLENADRESSE
 KIRCHHEIM UNTER TECK EM SPORTHALLE
 ZUM RÜBELTZ 9
 D-73223 KIRCHHEIM UNTER TECK

BAUHERR
 STADTVERWALTUNG KIRCHHEIM UNTER TECK
 ABTEILUNG GEBÄUDEWIRTSCHAFT UND HOCHBAU
 D-73223 KIRCHHEIM UNTER TECK

ARCHITEKT
 bfgmbh
 architekten & fassadenplanung
 D-70152 Stuttgart
 Olgastraße 69 D
 Telefon 07141 2821162
 21_kuitemes@bfgmbh.com
 www.bfgmbh.com



21_KÜTEMES KIRCHHEIM UNTER TECK EM