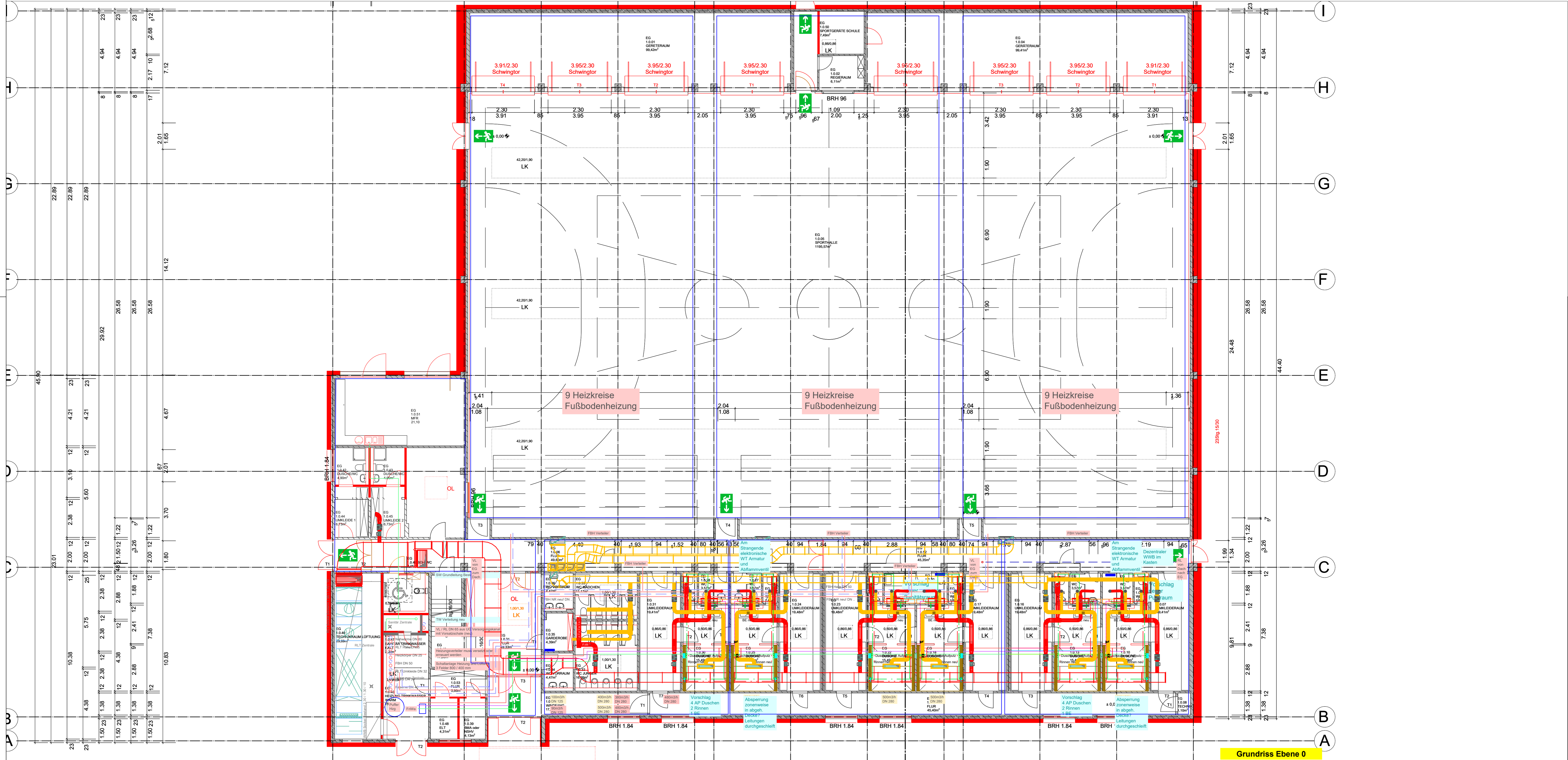
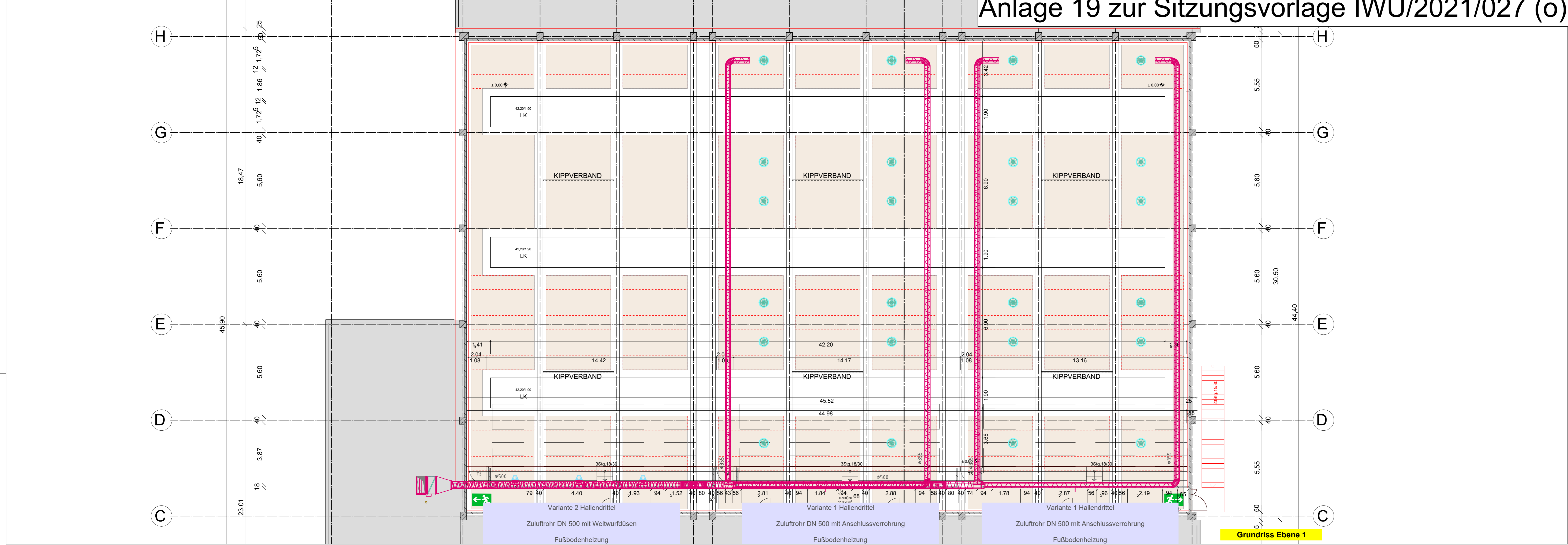
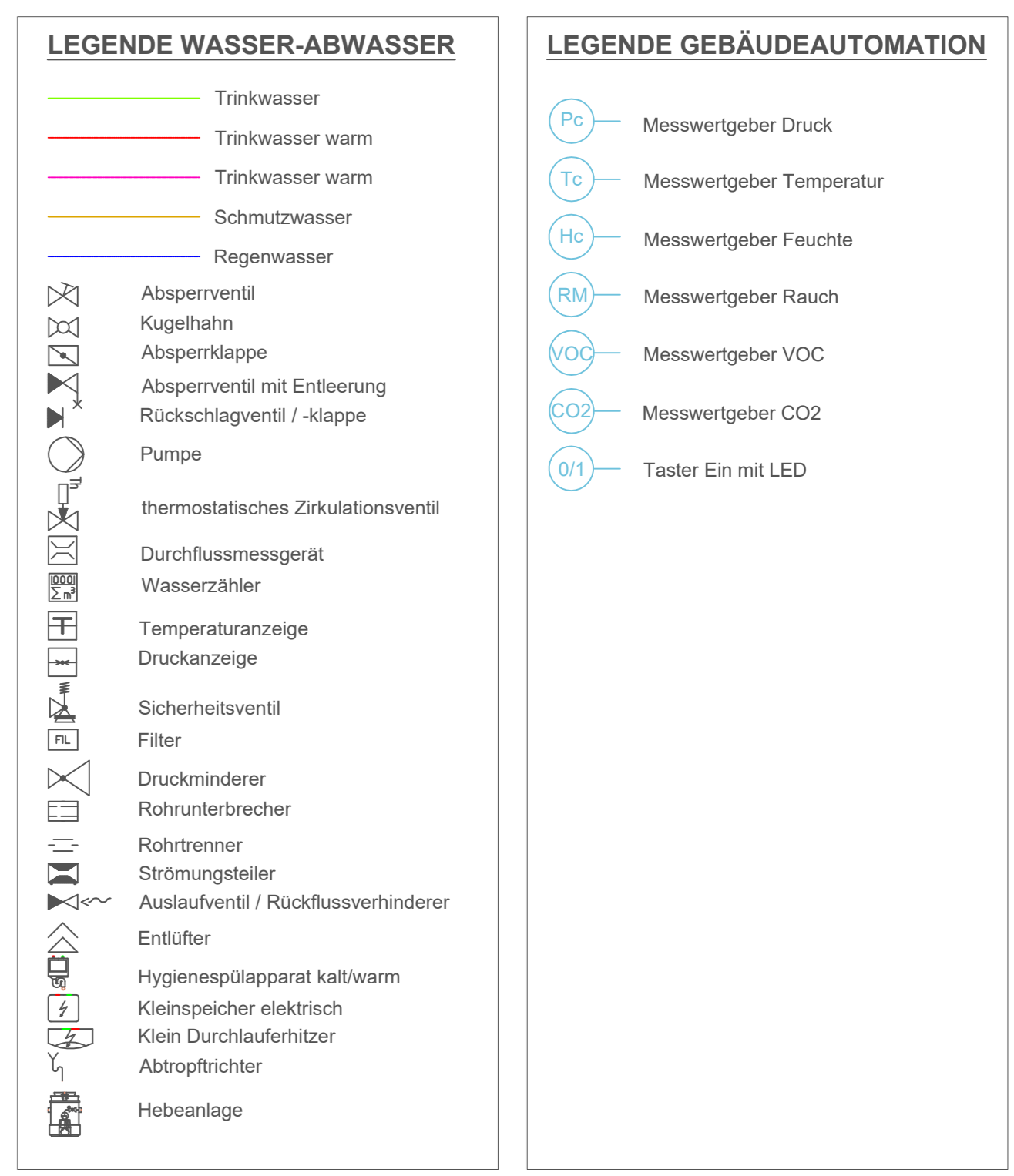
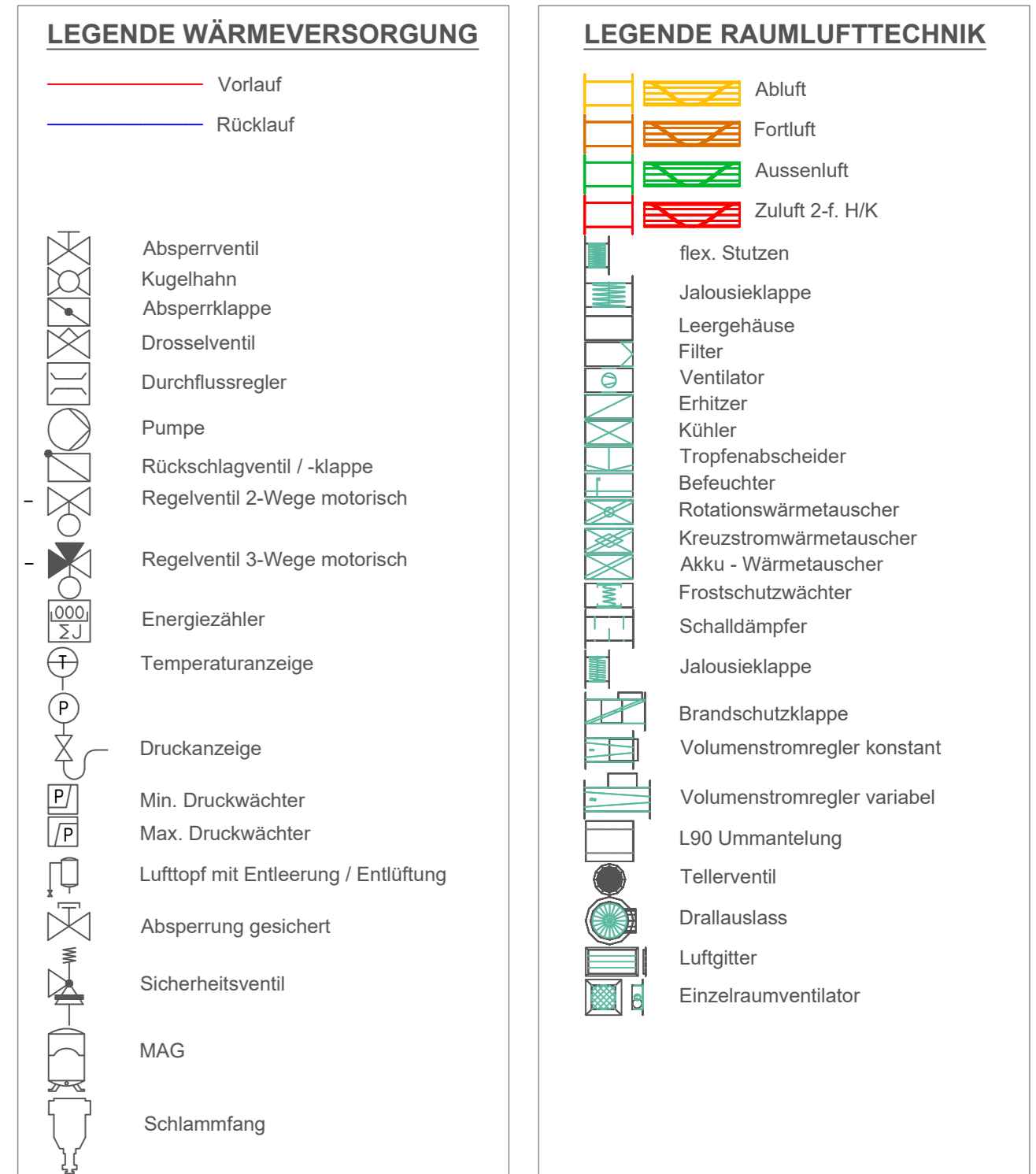


# Anlage 19 zur Sitzungsvorlage IWU/2021/027 (ö)



Projekt / Adresse	<b>Sporthalle</b> <b>Eduard Mörike Schulzentrum</b> 73230 Kirchheim - Ottingen
Auftraggeber	Grosse Kreisstadt Kirchheim unter Teck Marktstraße 73230 Kirchheim unter Teck
Gewerk	<b>TGA</b> Wasser und Entwässerung Wärmeversorgung Raumlüftungstechnik Klimatechnik Gebäudeautomation Medien
Leistungsphase	2 - Vorplanung
Grundriss/Schema	<b>Grundriss</b> GENERALSANIERUNG m. MFR <b>Variante mit Fußbodenheizung</b>
Nummer	2106-V-G-EG-HLSG-001
Datum	21.08.2021
Maßstab	M 1:100
Version	1.0
Architektenplan	100_21_KuTEMS 2 GRUNDRISS EG GENERALSANIERUNG m.MFR_210820
Elektroplan	-
Bemerkungen	- 8411189 mm

**S PLUS**  
Ingenieurgesellschaft mbH

Bismarckstr. 18  
73230 Kirchheim u. Teck  
Tel. 07021 - 7387198  
info@SplusGmbH.de