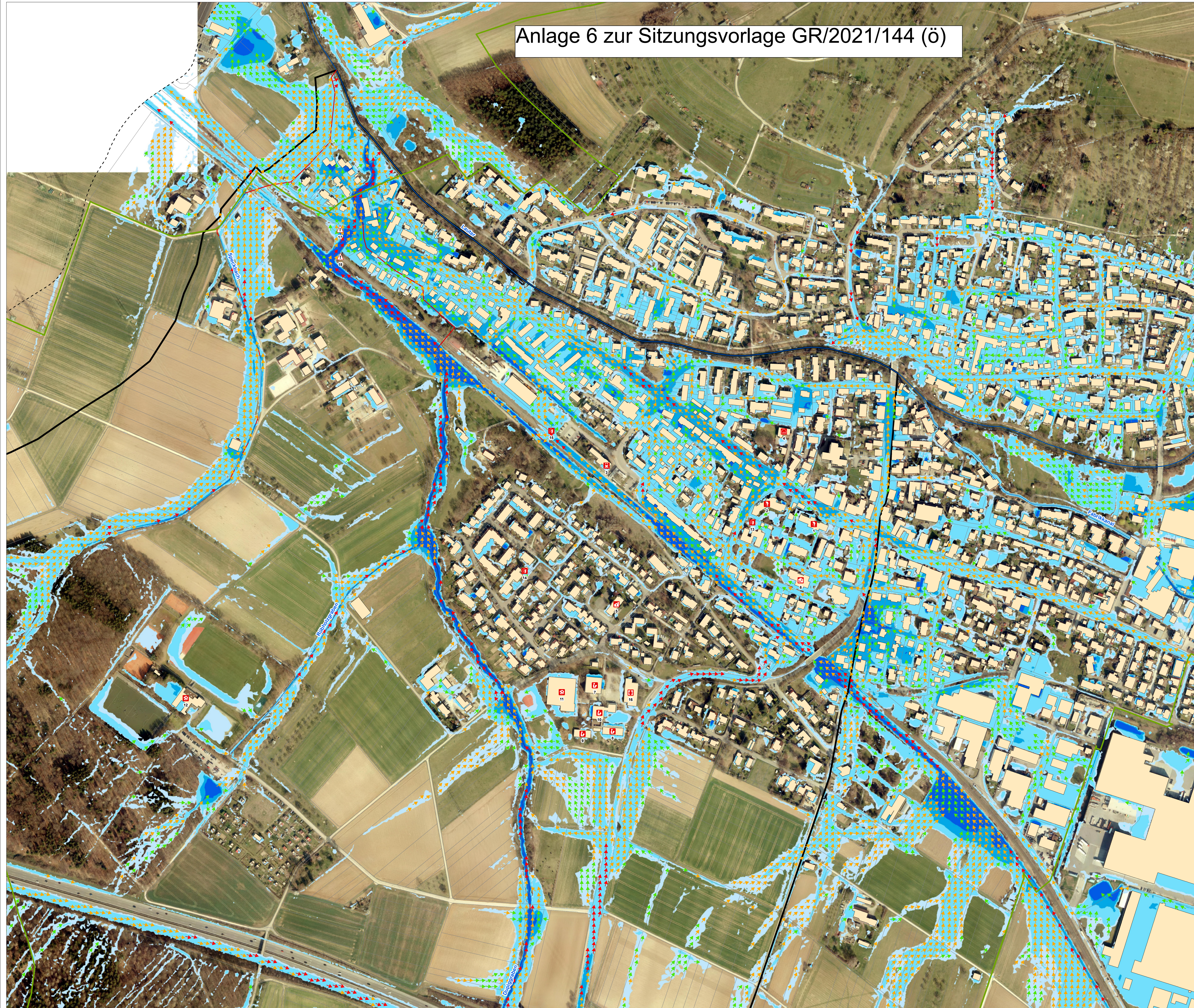
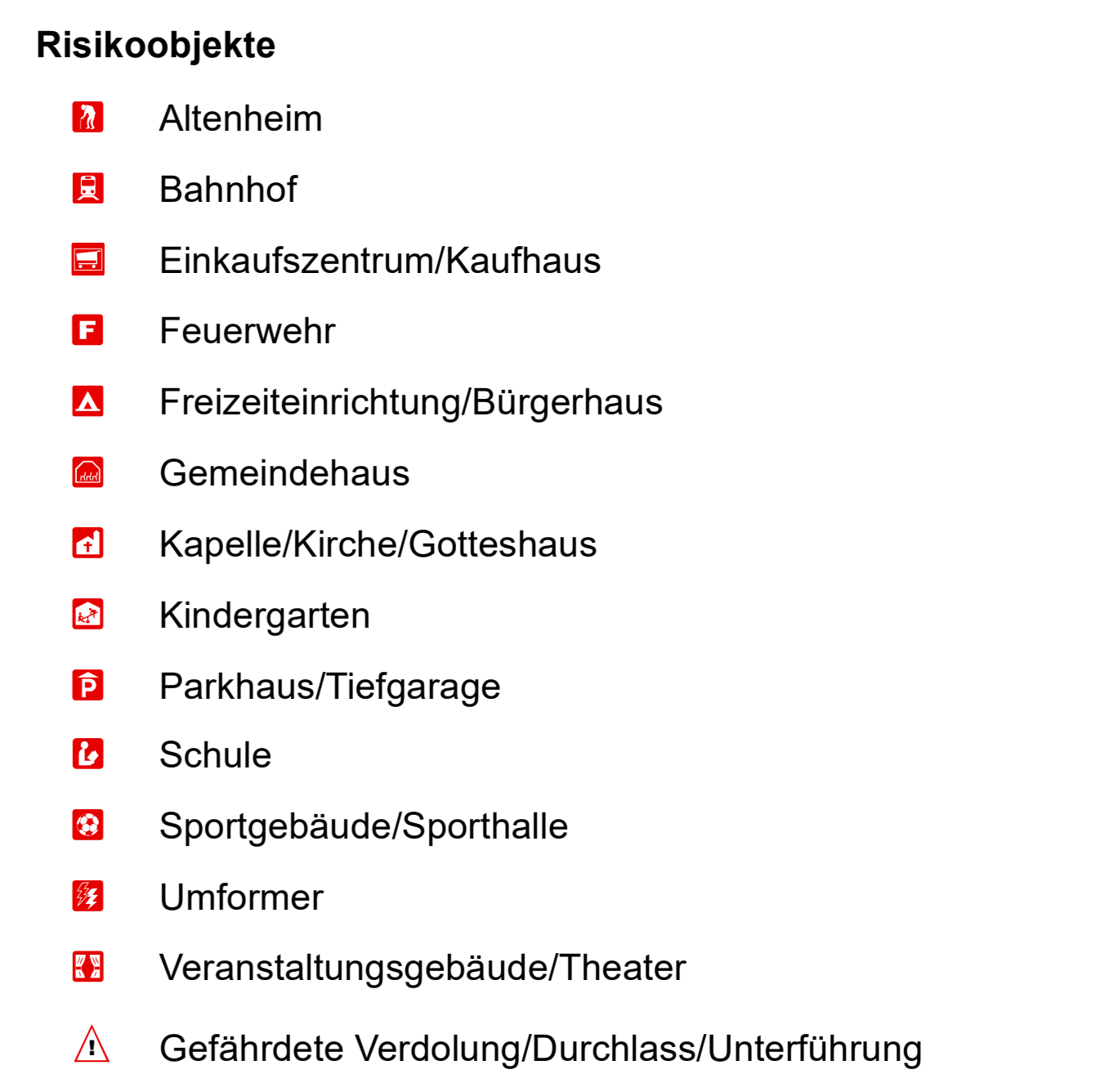
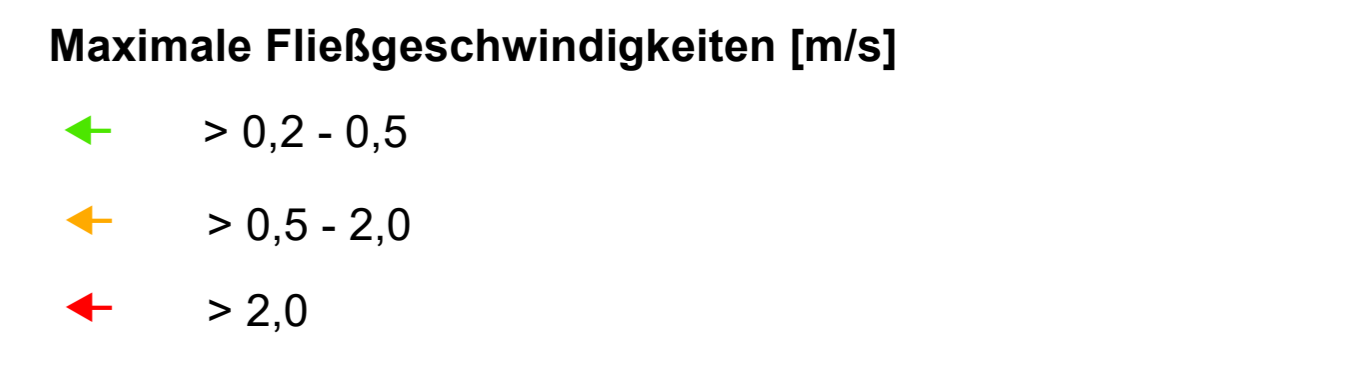


# Anlage 6 zur Sitzungsvorlage GR/2021/144 (ö)



## Legende



**Hinweise:**  
 1.) Modellgebiet: Die 2D-Berechnungsergebnisse außerhalb des Untersuchungsgebietes werden in einer Folgeuntersuchung plausibilisiert/überarbeitet.  
 2.) Das HWGK-Gewässer Düppelgraben wurde in Abstimmung mit der Kommune und dem Landratsamt realgetreu in das 2D-Modell eingebaut (abweichend vom SR-Leitfaden). Die HWGK-Überflutungsfächen behalten ihre rechtliche Gültigkeit und sind auch für die Maßnahmenbemessung maßgebend.  
 3.) Die Szenarien der drei Abflussereignisse können wie folgt eingeordnet werden, wobei ein extremes Abflussereignis durch ein extremes Niederschlagsereignis (128 mm in 1 Stunde) generiert wird: selten < außergewöhnlich < extrem



**SRRM Stadt Kirchheim unter Teck  
 EZG Speckbach und Düppelgraben  
 Fließgeschwindigkeit und Überflutungstiefe  
 Extremes Abflussereignis, verschlammte  
 Detailkarte 2**

PLANUNGSRHEIN	STATUS	NAME	1:2.000	Abschließender Rechenlauf
ENTWURF	07.01.2020	JWA		
BEREITET	08.03.2021	JWA		
GEPRÜFT	08.03.2021	PHW		
PROJEKTNUMMER	101_10_105	LAUFRHEIN	ETRS 1989 UTM Zone 32N	ABWEICHENDEINHEITEN

**WALD + CORBE** Consulting GmbH  
 BERATENDE INGENIEURE  
 Hauptplatz Hügelsheim  
 75549 Hügelsheim  
 Tel: 07229 / 1876-60  
 Fax: 07229 / 1876-777  
 www.wald-corbe.de