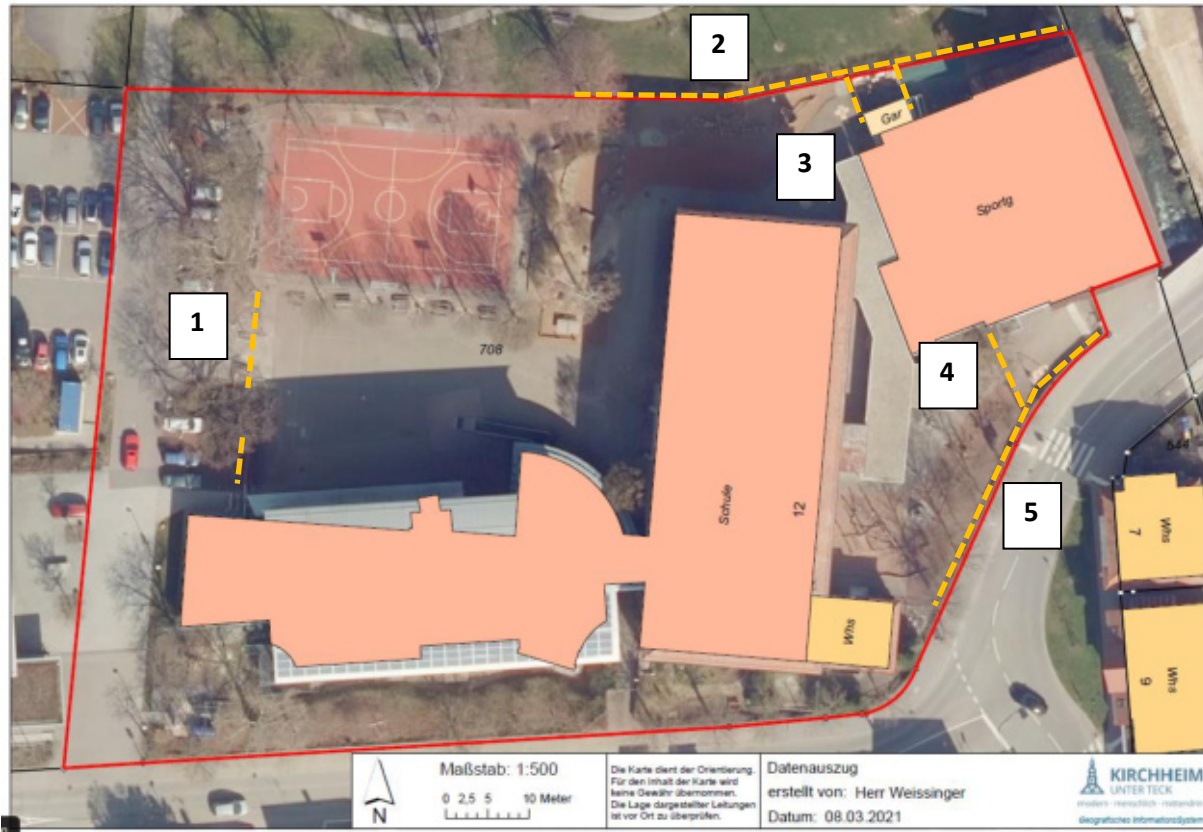


Sicherungsmaßnahmen Alleenschule

Übersicht



Kosten

Maßnahme	Kosten in € brutto
1. Vorhandene Toranlage umrüsten	3.000.-
2. Vorhandene Zaunanlage erhöhen	5.500.-
3. Vorhandene Toranlage ersetzen	3.000.-
4. Zusätzliche Toranlage	4.000.-
5. Vorhandene Mauer aufstocken	16.000.-
Gesamtkosten	31.500.-

1. Vorhandene Toranlagen umrüsten

Beide Eingangstore aus Richtung Sporthalle Stadtmitte auf das neue Schließsystem umrüsten.



2. Vorhandene Zaunanlage erhöhen

Vorhandene Zaunanlage zum Bürgerpark auf ca. 60m Länge um +60cm aufstocken von aktuell 1,20m auf neu 1,80m Höhe. Vorhandenes Tor wird ebenfalls angepasst.



3. Vorhandene Toranlage ersetzen

Vorhandenes Holztor auf der Rückseite der alten Sporthalle abbauen, entsorgen und gegen ein neues Tor aus Doppelstabmatten Höhe 1,80m ersetzen zur besseren Durchsicht und Kontrolle des rückwärtigen Bereichs. Neue Lage an der Hinterkante der Garage. Das neue Tor wird aus Brandschutzgründen mit neuem Schließsystem inkl. Panikfunktion ausgestattet.



4. Zusätzliche Toranlage

Am Zugang aus Richtung Jahnstraße einen neuen, zusätzlichen Zaun Höhe 1,40m inkl. neuem Tor installieren. Damit die Hallennutzung uneingeschränkt stattfinden kann, wird der neue Zaun hinter den Eingang der Sporthalle gesetzt. Das Tor wird mit neuer Schließtechnik ausgerüstet.



5. Vorhandene Mauer aufstocken

Vorhandene Mauer Höhe 1,0m an der Jahnstraße entlang des Pausenhofs auf ca. 40m Länge mit einer neuen Brüstung Höhe +40cm aus Flachstahlrahmen mit Füllstäben aufstocken.

