

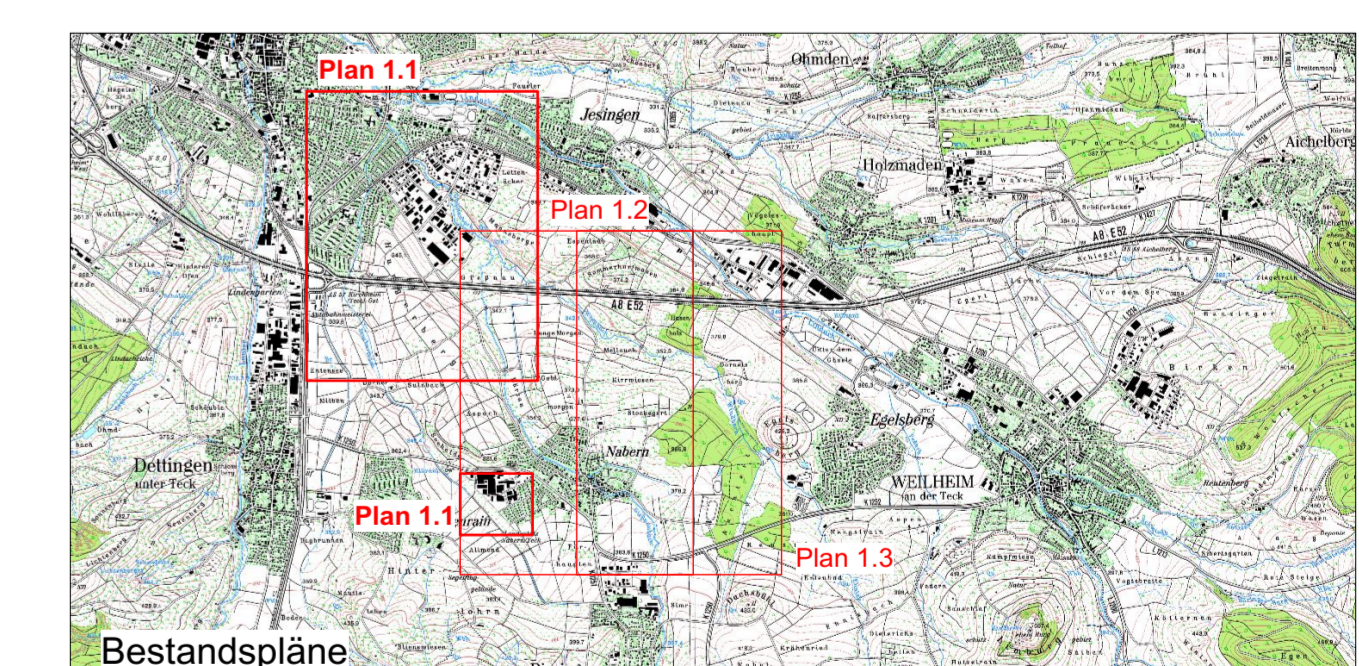
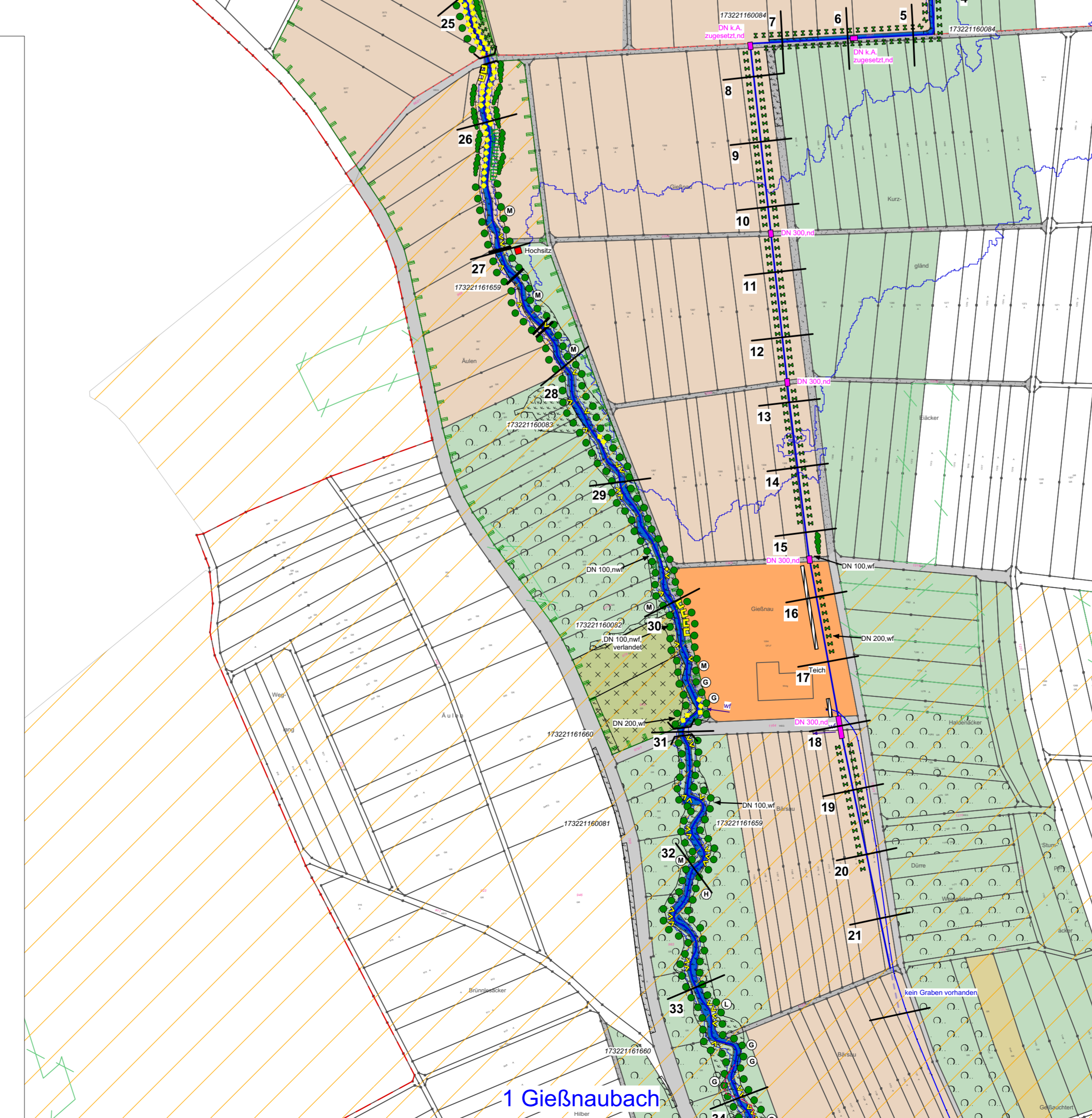
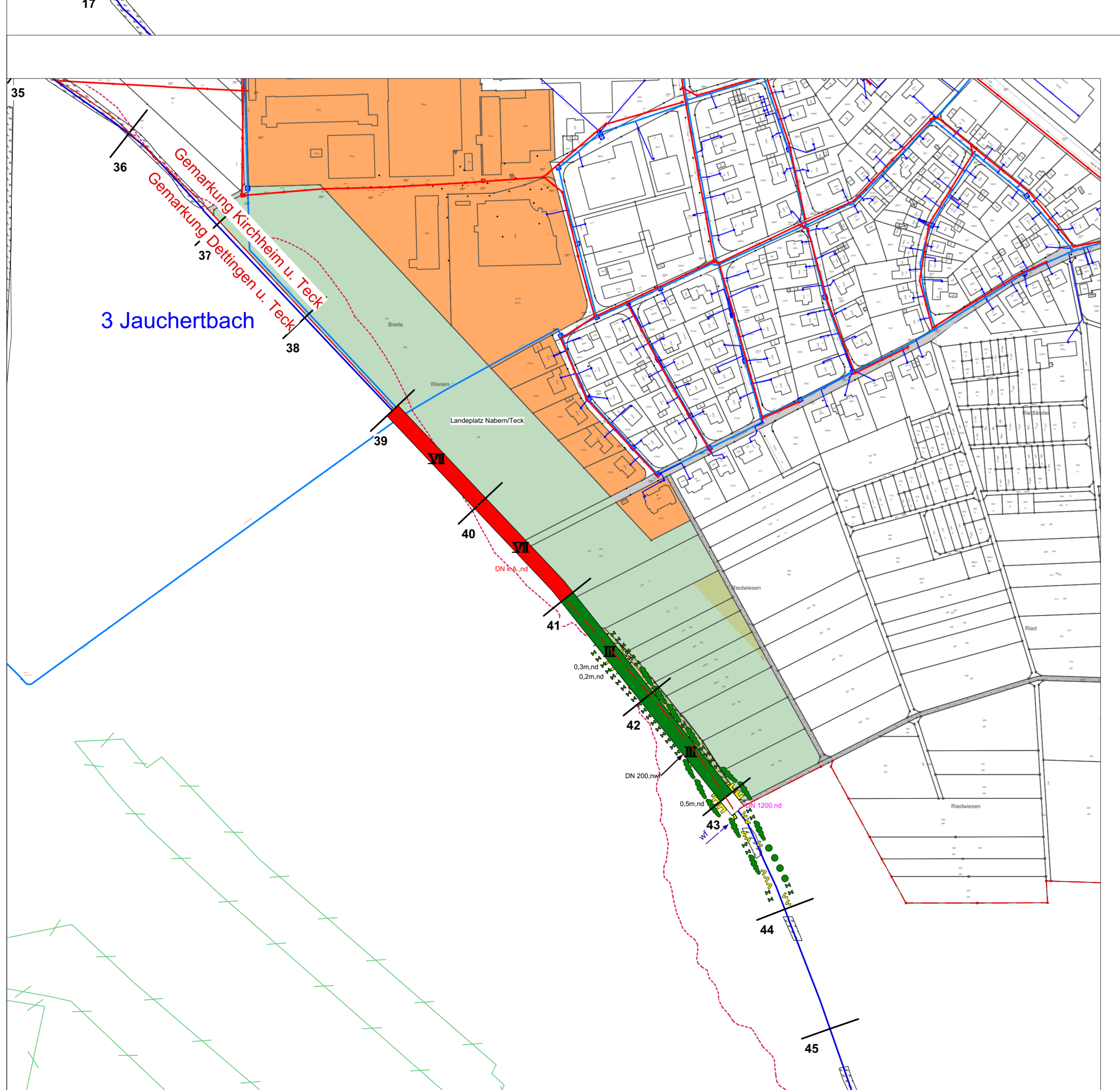
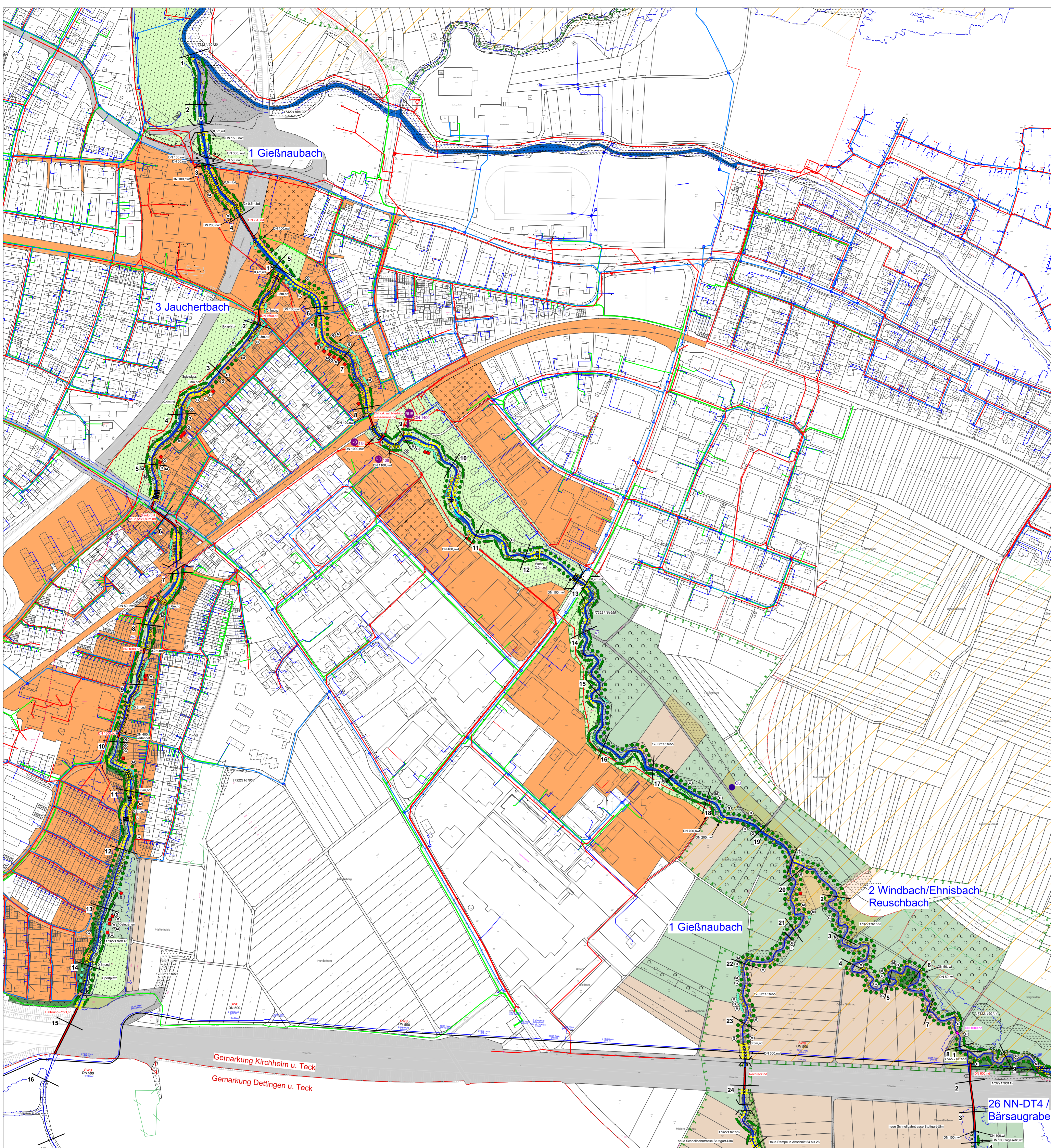
LEGENDE

Realnutzung

- Gebüsch, Gehölz
- Laubwald
- Nadelwald
- Mischwald
- Auwald
- Streuobst
- Grünland
- Unland
- Acker
- Bachstaudenflur
- Öffentliches Grün
- Zier- und Nutzgarten, Grabeland
- Siedlungsfläche
- Fließgewässer, Wasserfläche / Flurstück Gewässer
- Hütte im Gewässerfeld
- Asphalt
- Gras-/Schotterweg, unbefestigte Verkehrsflächen
- Gemarkungsgrenze
- Flurstücksnummern Gemeindeeigen / Privat
- Flora-Fauna-Habitat (Mähwiesen)
- Landschaftsschutzgebiet
- Vogelschutzgebiet
- Naturdenkmal
- geschützte Biotope mit Nr. (nach §30 BImSchG und §30a L-WaldG / §33 NatSchG Bw)
- Quellen / Brunnen
- Altlastenverdächtige Fläche
- Hochwassergefahrenkarte HQ 100
- Wasserschutzgebiet

- Gewässerlauf auf Grundlage des amtl. Gewässerkatasters
- ehemaliger Gewässerlauf
- Verdolung Fließgewässer
- Graben, Wassereinlauf mfl: wasserführend mwf: nicht wasserführend
- Brücke / Steg
- Rohrdurchlass mit Durchmesser und ökol. Wirkung nd nicht-bd bedingt-durchgängig
- Hochwasserdamm / Aufschüttungen
- Ufer- und Sohlstruktur
- Sohlerbau, betoniert, vermörtelt oder Rasengittersteine
- Sohlerbau, unvermörtelt Steinschüttung, Steinsatz
- künstl. / natürl. Sohlabsturz mit Angabe der Absturzhöhe und ökologischer Wirkung nd nicht-bd bedingt-durchgängig
- Glatte Rampe / Raue Rampe
- Ufermauer, betoniert oder vermörtelt
- Ingenieurbioologische Ufersicherung
- Steinsatz
- Böschungspflaster, vermörtelt oder Rasengittersteine
- Böschungspflaster, Steinschüttung, unvermörtelt, teilw. mit Drahtgitter überspannt
- wilder Uferverbau
- Uferabruch
- Rechen / Gitter
- Grünschnitt / Müll/Bauschutt / Holzlager / Lagerfläche
- Stangenverbau
- Leitungen/Einleitungen
- Mischwasserkanal
- Wasser
- Gas
- Strom und Telekommunikationsleitungen sind nicht dargestellt.
- wasserwirtschaftliche Anlage RU: Regenüberlaufbecken, RU: Regenüberlauf
- sonstige Einleitungen Drainagen usw. mit Größenangabe mwf: nicht wasserführend, sonst wf
- DN 100, mwf
- Ufervegetation
- Vegetation nicht lagegetreu, sondern mit Pflanzzeichen nur symbolhaft dargestellt.
- Galerie, standortgerecht / standortfremd
- Einzelgehölz, Gebüsch, standortgerecht / standortfremd
- Krautfur, Hochstauden Röhricht
- Neophyten

Bemerkung:
Alle flächig ausgetheilten Schutzgebiete sowie das Einzugsgebiet der untersuchten Gewässer wurden von den entsprechenden zur Verfügung gestellten Unterlagen und Plänen übernommen. Für die Lagerrechte kann keine Gewähr übernommen werden.



Gewässerentwicklungsplan für die Gießnaubach und die Gewässer II. Ordnung Stadt Kirchheim unter Teck

<p>Auftraggeber: Stadt Kirchheim unter Teck Allenestraße 1 73230 Kirchheim unter Teck</p> <p>Sachgebiet Grünflächen Tel.: 07021 / 502-532 E-Mail: e.mueller@kirchheim-teck.de</p>	<p>N</p>
<p>Auftragnehmer: Geitz & Partner GbR Freie Garten- / Landschaftsarchitekten und Hydrologen Geitz • Kusche • Kappich Sigmaringer Straße 49 70567 Stuttgart - Möhringen</p> <p>Tel.: 0711 / 217 491-0 Fax: 0711 / 217 491-49 E-Mail: info@geitz-partner.de</p> <p>Bearbeiter: Dipl.-Ing. (FH) Angelika Jarry B.Eng. (FH) Sandra Seefeld</p>	<p>Planstapel: Bestand Jauchertbach, Gießnaubach, NN-DT 4</p> <p>Maßstab: 1 : 2.500</p> <p>Plannummer: 1.1</p> <p>Projektnummer: 2013</p> <p>Stuttgart, den 20.01.2022</p>
<p>Geeignet: B.Eng. (FH) Sandra Seefeld</p> <p>Plangröße: 1100 x 900 mm</p> <p><small>Stand: Leitungen: Kanal (Stand: Okt. 2019), Wasser (Stand: Okt. 2019), Gadenleitung (Stand: Okt. 2019) Strom und Telekommunikationsleitungen sind nicht dargestellt!</small></p>	