

**LEGENDE**

**Realnutzung**

- Gebüsch, Gehölz
- Laubwald
- Nadelwald
- Mischwald
- Auwald
- Streuobst
- Grünland
- Unland
- Acker
- Bachstaudenflur
- Öffentliches Grün
- Zier- und Nutzgarten, Gabeland
- Siedlungsfläche
- Fließgewässer, Wasserfläche / Flurstück Gewässer
- Hütte im Gewässerfeld
- Asphalt
- Gras-/Schotterweg, unbefestigte Verkehrsflächen
- Gemarkungsgrenze
- Flurstücksnummern Gemeindeeigen / Privat

**Schutzgebiete**

- Flora-Fauna-Habitat (Mähwiesen)
- Landschaftsschutzgebiet
- Vogelschutzgebiet
- Naturdenkmal
- geschützte Biotope mit Nr. (nach §30 BImSchG und §30a LwVwStG / §33 NatSchG Bw)
- Quellen / Brunnen
- Altlastenverdächtige Fläche
- Hochwassergefahrenkarte HQ 100
- Wasserschutzgebiet

**Strukturen der Gewässer**

- Gewässerverlauf auf Grundlage des amtl. Gewässerkatasters
- ehemaliger Gewässerverlauf
- Verdolung Fließgewässer
- Graben, Wassereinlauf
- Brücke / Steg
- Rohrdurchlass mit Durchmesser und ökol. Wirkung
- Hochwasserdamm / Aufschüttungen

**Ufer- und Sohlstruktur**

- Sohlverbau, betoniert, vermörtelt oder Rasengittersteine
- Sohlverbau, unvermörtelt
- künstl. / natürl. Sohlverbau mit Angabe der Absturzhöhe und ökologischer Wirkung
- Glatte Rampe / Raue Rampe
- Ufermauer, betoniert oder vermörtelt
- Ingenieurbioökologische Ufersicherung
- Steinsatz
- Böschungspflaster, vermörtelt oder Rasengittersteine
- Böschungspflaster, Steinschüttung, unvermörtelt, teilw. mit Drahtgitter überspannt
- wilder Uferverbau
- Uferabbruch
- Rechen / Gitter
- Grünschnitt / Müll/Bauschutt / Holzlager / Lagerfläche
- Stangenverbau

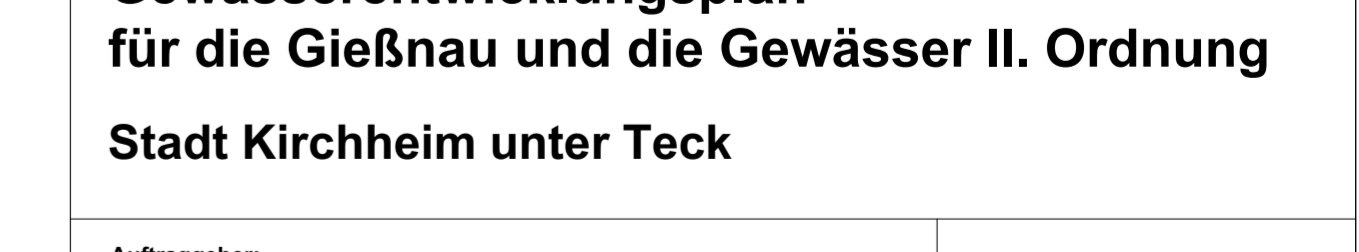
**Leitungen/Einleitungen**

- Mischwasserkanal
- Wasser
- Gas
- Strom- und Telekommunikationsleitungen sind nicht dargestellt.
- wasserwirtschaftliche Anlage
- sonstige Einleitungen

**Ufervegetation**

- Vegetation nicht lagegetreu, sondern mit Pflanzen nur symbolhaft dargestellt.
- Galerie, standortgerecht / standortfremd
- Einzelgehölz, Gebüsch, standortgerecht / standortfremd
- Krautfur, Hochstauden
- Röhricht
- Neophyten

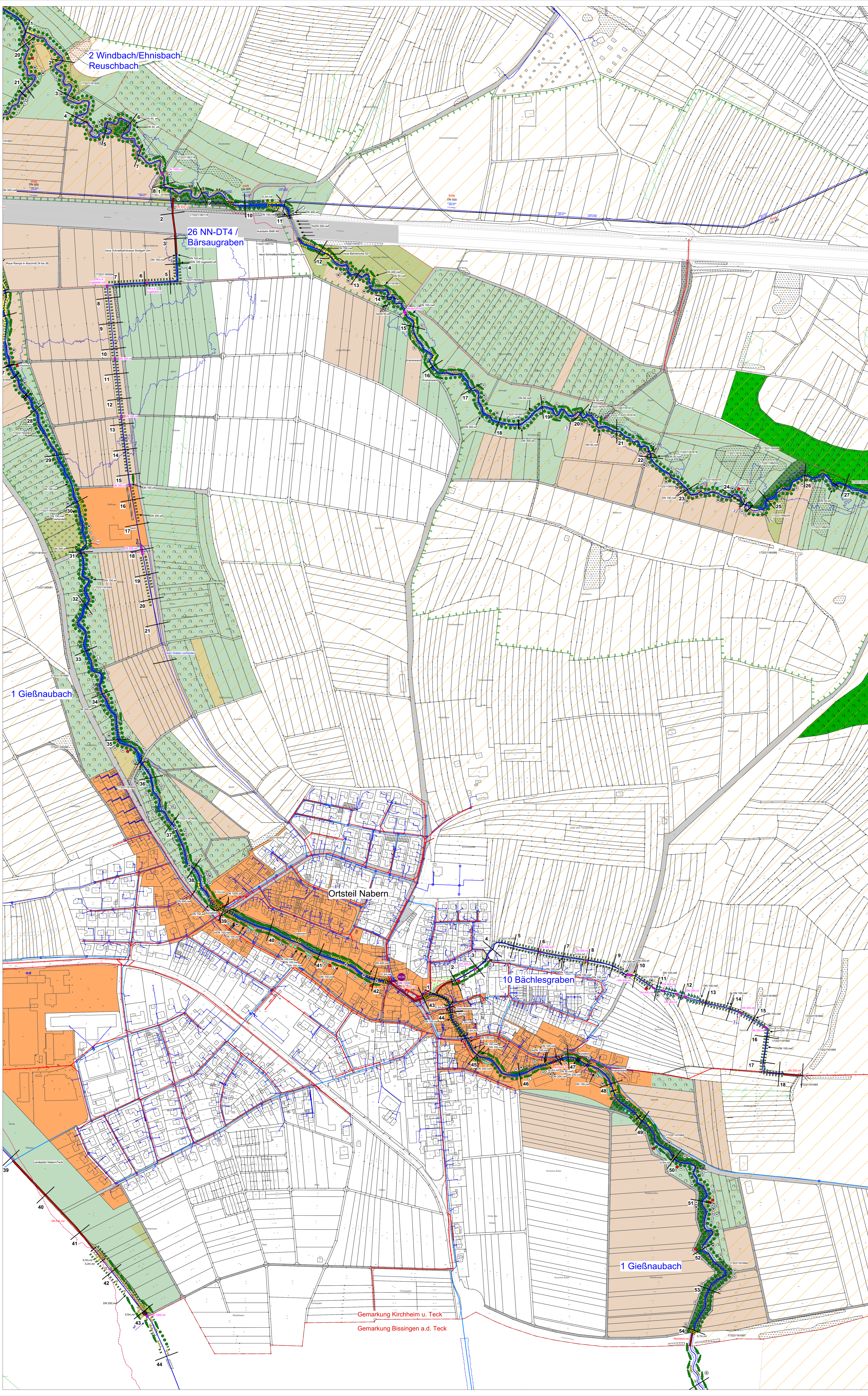
**Bestandspläne**



**Gewässerentwicklungsplan für die Gießnau und die Gewässer II. Ordnung**

**Stadt Kirchheim unter Teck**

<p><b>Auftraggeber:</b> Stadt Kirchheim unter Teck Allensteinstraße 1 73230 Kirchheim unter Teck</p> <p><b>Sachgebiet Grünflächen:</b> Tel.: 07021 / 502-532 E-Mail: e.mueller@kirchheim-teck.de</p> <p><b>Auftragnehmer:</b> Geitz &amp; Partner GbR Freie Garten- / Landschaftsarchitekten und Hydrologen Geitz • Kusche • Kappich Sigmaringer Straße 49 70567 Stuttgart - Möhringen</p> <p><b>Tel.:</b> 0711 / 217 491-0 <b>Fax:</b> 0711 / 217 491-49 <b>E-Mail:</b> info@geitz-partner.de</p> <p><b>Bearbeiter:</b> Dipl.-Ing. (FH) Angelika Jarry B.Eng. (FH) Sandra Seefeld</p> <p><b>Geeignet:</b> B.Eng. (FH) Sandra Seefeld</p> <p><b>Plangröße:</b> 1100 x 900 mm</p> <p><small>Stand: Leitungen: Kanal (Stand: Okt. 2019), Wasser (Stand: Okt. 2019), Gabelentwässerkanäle, Okt. 2019) Strom- und Telekommunikationsleitungen sind nicht dargestellt!</small></p>	<div style="text-align: center;"> <p>N</p> </div> <p>Koordinatensystem: UTM</p> <p><b>Bestand:</b> <b>Wind-/Ehnbach, Gießnau, NN-DT 4, Bächlesgraben</b></p> <p><b>Maßstab:</b> 1 : 2.500</p> <p><b>Plannummer:</b> 1.2</p> <p><b>Projektnummer:</b> 2013</p> <p><b>Stuttgart, den:</b> 20.01.2022</p>
---	--



2 Windbach/Ehnbach Reuschbach

26 NN-DT4 / Bärsaugraben

1 Gießnau

10 Bächlesgraben

1 Gießnau

Gemarkung Kirchheim u. Teck  
Gemarkung Bissingen a.d. Teck