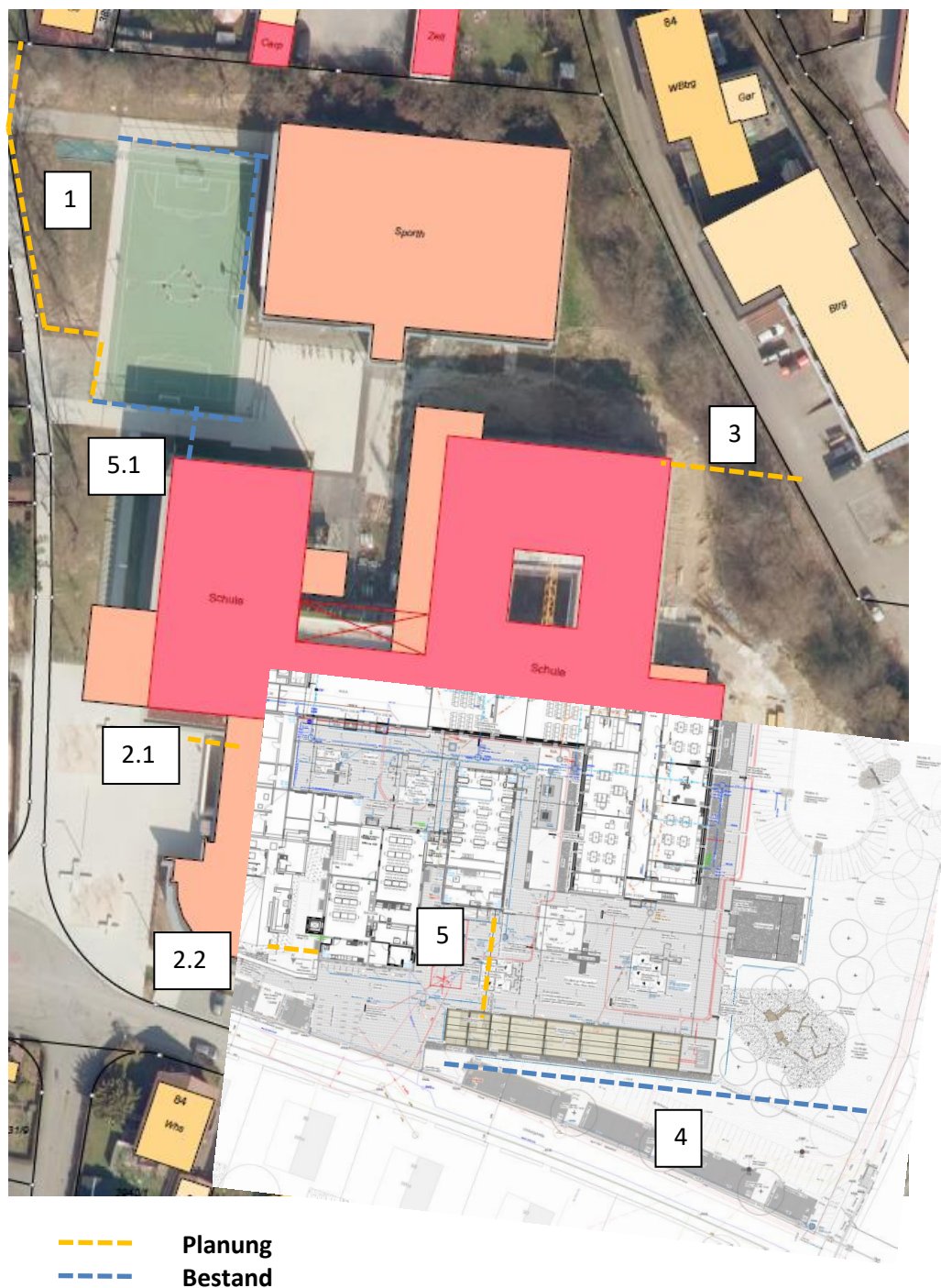


Tor- und Schließanlagen Campus Rauner - VARIANTE 1



Kosten der Maßnahmen	Circa-Kosten in € brutto
1. Sicherung Schulgelände West mit zusätzlichem Zaun h: 1,6m	38.000.-
2.1 Zusätzliches Tor an Abgang UG	3.500.-
2.2 Zusätzliche Zaun- Toranlage am neu geschaffenen Zugang	10.500.-
3. Zusätzlicher Zaun zu LEKI	2.000.-
4. Zusätzliche Zaunanlage zur Limburgstraße	4.000.-
5. Geplante Tor-Zaunkombination und vorh. (5.1) erhöhen und umrüsten	31.500.-
Gesamtkosten	89.500.-

1. Sicherung Schulgelände West mit zusätzlichem Zaun h: 1,6m

Zur Sicherung des Schulgeländes entlang des westlichen Fußweges einen neuen Zaun mit 1,6m Höhe installieren.



2. 1 Zusätzliches Zauntor an Abgang UG

Zwischen Mauer und Gebäude ein neues Tor Höhe 1,40m installieren. Tor mit neuem Schließsystem ausstatten.



2.2 Zusätzliche Zaun- Toranlage am neu geschaffenen Zugang

Hier ist westlich von der Mensa bei Zugang zum Ganztagesbereich eine nicht einsehbare Sackgasse geschaffen worden. Eine Tor- und Zaunanlage würden den Bereich schließen.



3. Zusätzlicher Zaun zu LEKI

Zwischen Schulgebäude und der Grenze zu LEKI soll zur Abtrennung vorderem von hinterem Schulhofbereich ein neuer Zaun Höhe 1,60m installiert werden.

4. Zusätzliche Zaunanlage zur Limburgstraße

Im Zuge der Umsetzung der Baumaßnahme wurde die geplante Hecke verlängert und durch einen Maschendrahtzaun mit 1,10m Höhe zur unterstützt. Eine spätere Installation wäre sehr aufwendig geworden und konnte so direkt mit der Setzung der Hecke verbunden werden. Daher erfolgte die Umsetzung direkt.

5. inklusive 5.1 Geplante Tor-Zaunkombination erhöhen und umrüsten

Erhöhung der geplanten Zaun- und Toranlage am Zugang zum vorderen Schulhofbereich sowie der schon bestehenden Zaun- und Toranlage am Zugang zum hinteren Schulhofbereich von der geplanten Höhe 1,20 m auf 1,60m. Tore werden jeweils mit neuem Schließsystem ausgestattet. Ein Nachtragsangebot für diese Maßnahme liegt schon vor. Mit dieser Anlage wird auch die große Sackgassensituation hinter / ums Eck der Mensa beendet.