



**KIRCHHEIM**  
UNTER TECK

modern · menschlich · mittendrin



STÄDTETAG  
BADEN-WÜRTTEMBERG

# UNECHTE TEILORTSWAHL BEIBEHALTEN ODER ABSCHAFFEN

## AKTUALISIERTE FASSUNG 2022

Dezernent Norbert Brugger

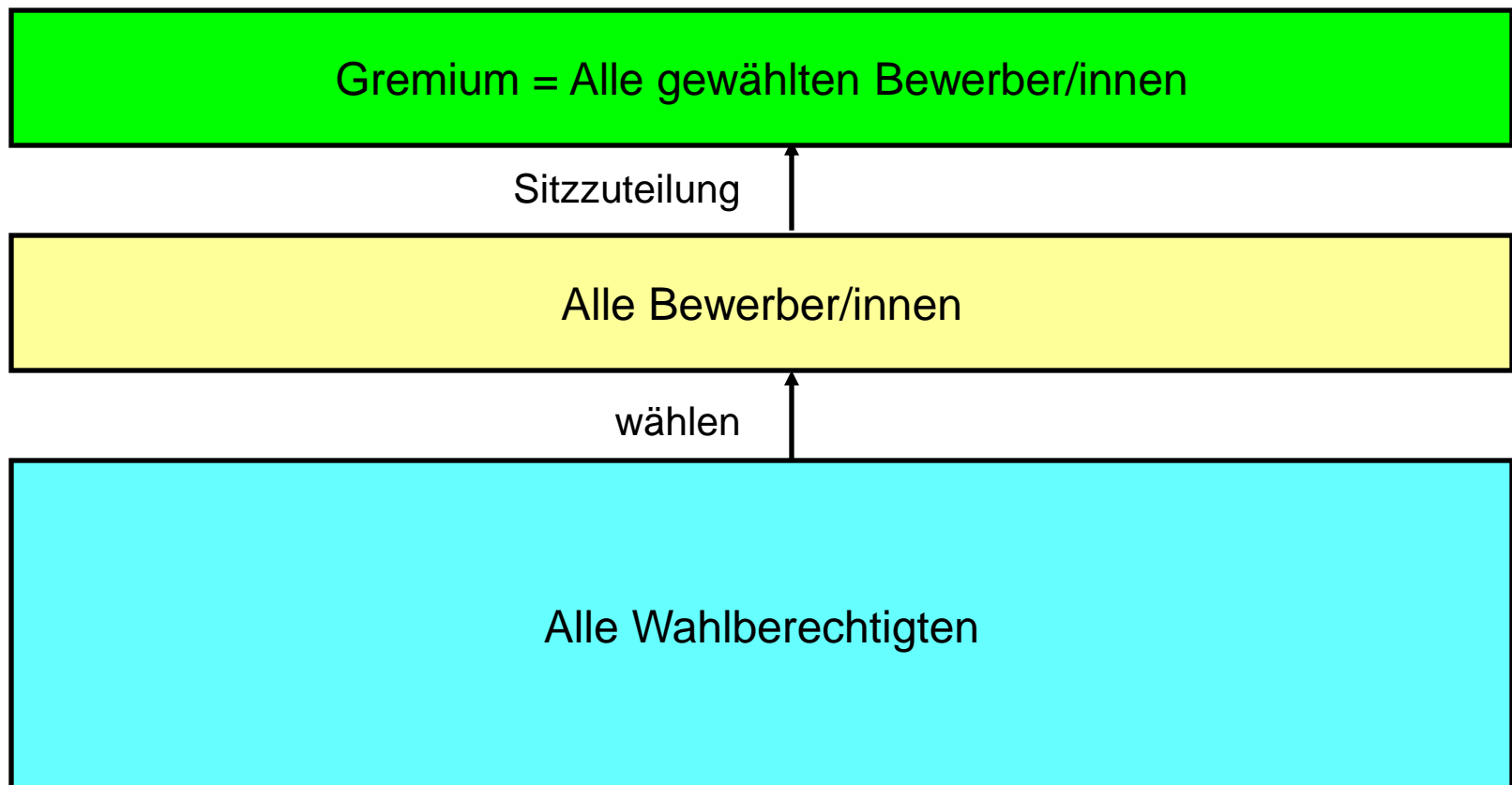
## Gliederung des Vortrags

1. Arten von Wahlen nach Wahlgebietsgliederung
2. Alternativen für Kirchheim
3. Aspekte für Beibehaltung und für Abschaffung
4. Entwicklungen bei der Unechten Teilortswahl

# 1. Arten von Wahlen nach Wahlgebietsgliederung

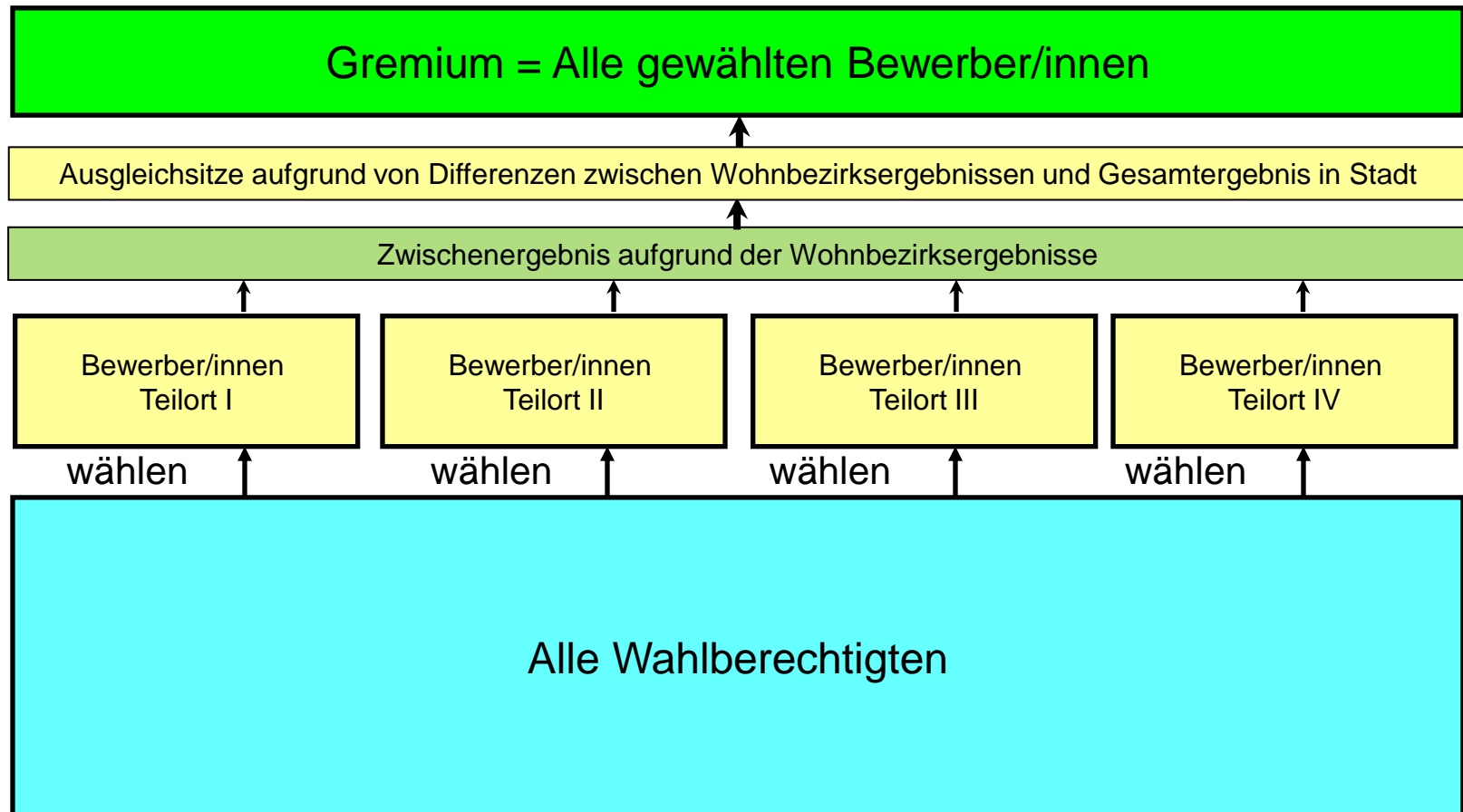
## Variante 1: Wahl ohne Wahlgebietsgliederung

Beispiel: Gemeinderatswahlen ohne Unechte Teilortswahl



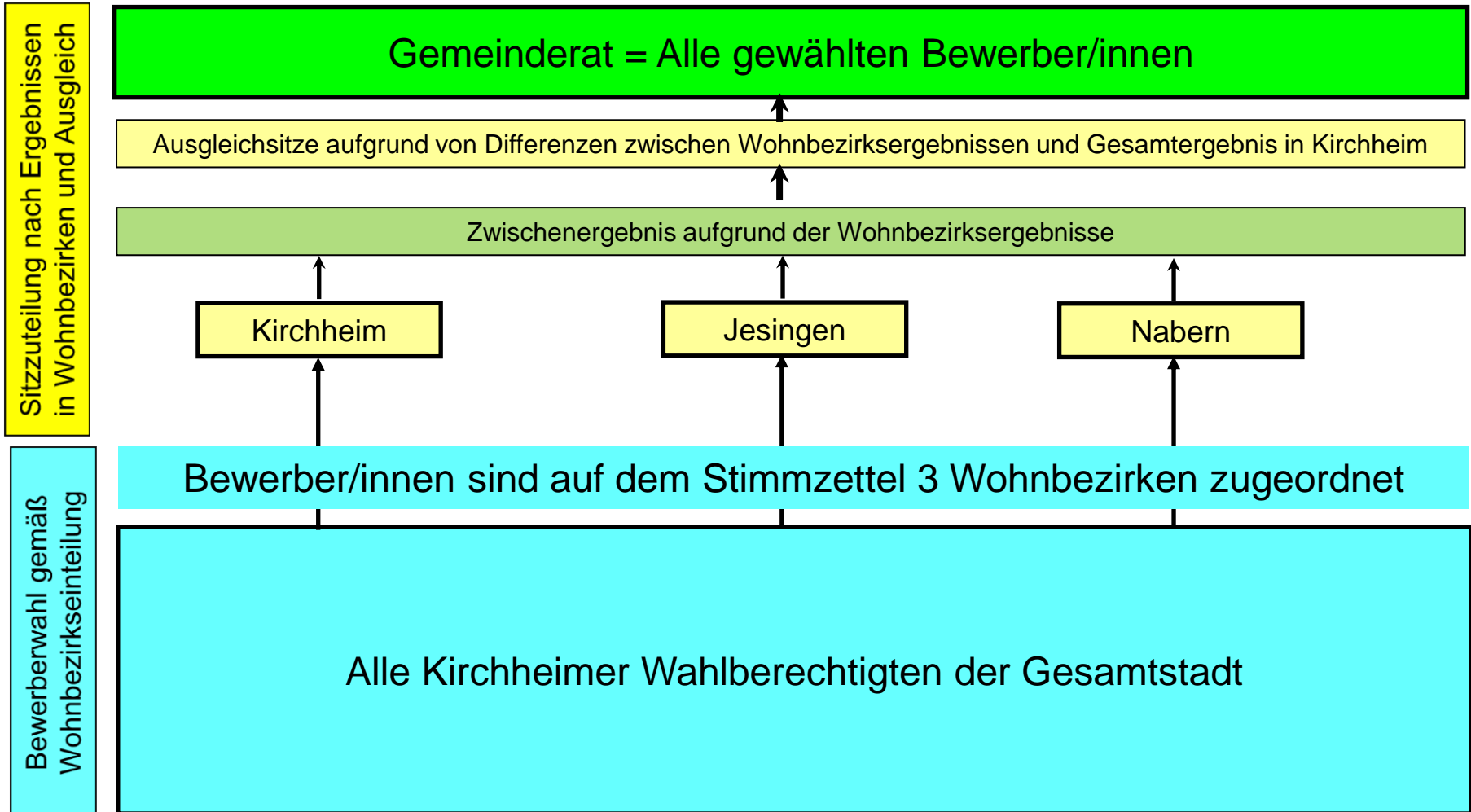
## Variante 3: Unechte Teilortswahl

Diese Option gibt es nur bei GR- und OR-Wahlen in Baden-Württemberg



# 2. Alternativen für Kirchheim unter Teck bei der GR-Wahl 2024

## GR-Wahl 2024 wie 2019 mit Unechter Teilortswahl



## GR-Wahl 2024 ohne Unechte Teilortswahl

Sitzuteilung nur nach dem  
Gesamtergebnis in Stadt

Gemeinderat = Alle gewählten Bewerber/innen

Alle Bewerber/innen  
sind ohne Beschränkung auf Wohnbezirke wählbar

Bewerber/innen sind auf dem Stimmzettel nicht in Wohnbezirke eingeteilt

Bewerberwahl ohne  
Wohnbezirkseinteilung

Alle Kirchheimer Wahlberechtigten der Gesamtstadt



# 3. Aspekte für Beibehaltung und für Abschaffung

## Beibehaltungsaspekte

### 1. Sichert eine bestimmte räumliche Verteilung der GR-Sitze im Stadtgebiet

<b>Stadtteil</b>	<b>Mindest-Sitzzahlen</b>
Kirchheim	27
Jesingen	3
Nabern	2
Gesamtsumme	32 <sup>1)</sup>

<sup>1)</sup>Ohne Berücksichtigung etwaiger Ausgleichsitze

## Beibehaltungsaspekte

### 1. Sichert eine bestimmte räumliche Verteilung der GR-Sitze im Stadtgebiet

<sup>1)</sup>Ohne Berücksichtigung etwaiger Ausgleichsitze

<b>Stadtteil</b>	<b>Mindest-Sitzzahlen</b>	<b>Mindest-Sitzzahlen in %</b>	<b>Einwohnerzahlen</b>	<b>Einwohnerzahlen in %</b>	<b>Differenz in %</b>
Kirchheim	27	84,4	36.601	86,7	- 2,3
Jesingen	3	9,4	3.718	8,7	+ 0,7
Nabern	2	6,2	1.984	4,6	+ 1,6
Gesamtsumme	32 <sup>1)</sup>	100	42.303	100	

## Beibehaltungsaspekte

2. Fördert(e) das Zusammenwachsen der Gemeindeteile nach der Gemeindegebietsreform der 1970er-Jahre

3. Unterstützt(e) die Umsetzung der Eingliederungsverträge

- Der Landesgesetzgeber hat den Bestand der Unechten Teilortswahl mit Blick auf diese Funktionen nicht auf Dauer garantiert, sondern nur für zwei Wahlperioden (10 Jahre)
- Dieser Bestandsschutz lief bei der GR-Wahl 1989 ab. Seither ist es möglich, die Unechte Teilortswahl per Bürgerentscheid oder GR-Votum abzuschaffen (§ 27 Abs. 5 GemO)
- Zu den seitherigen Entwicklungen siehe Abschnitt 4

## Abschaffungsaspekte

Folgende Gründe haben Kommunen zur Abschaffung der UTW bewogen  
(Quelle: Städtetagsumfrage aus dem Jahr 1999)

- Wahlverfahren vereinfachen
- Integration der Gemeindeteile soll gefördert werden/ist abgeschlossen
- Ortschaftsverfassung und Ortschaftsräte sollen gestärkt werden
- Reduzierung der Zahl an Gemeinderäten (Wegfall von Ausgleichsitzern)
- Kosten reduzieren
- Notwendigkeit wegen Erfüllung der Eingemeindungsverträge nicht mehr gegeben
- Gleichberechtigung aller Gemeindeteile/Bürger/GR herstellen

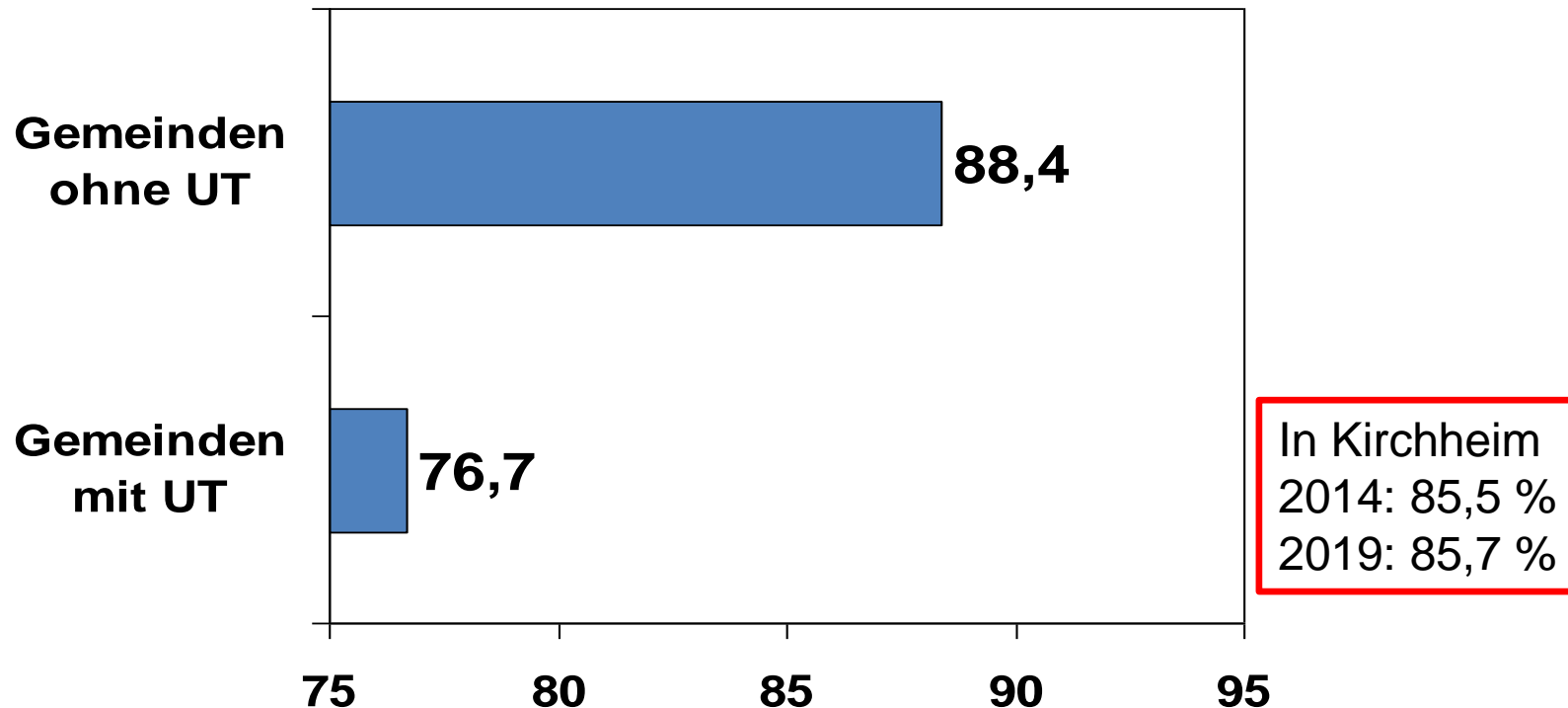
## Abschaffungsaspekte

### 1. Wahlergebnisse können verzerrt werden

- Wähler müssen Stimmen primär nach Wohnbezirkseinteilung abgeben. Persönliche Neigungen müssen sich dem unterordnen
- Wohnbezirksergebnisse geben nicht unbedingt den Willen der Wohnbezirksbevölkerung wieder
- Sitzausgleich ist auf Gesamtgemeindeebene nur beschränkt möglich (Ausgleich auf max. Verdoppelung des GR beschränkt)
- Wähler schöpfen ihre Stimmenkontingente wegen der Beschränkung durch Bewerbereinteilung in Wohnbezirke weniger aus als bei Wahlen ohne Unechte Teilortswahl

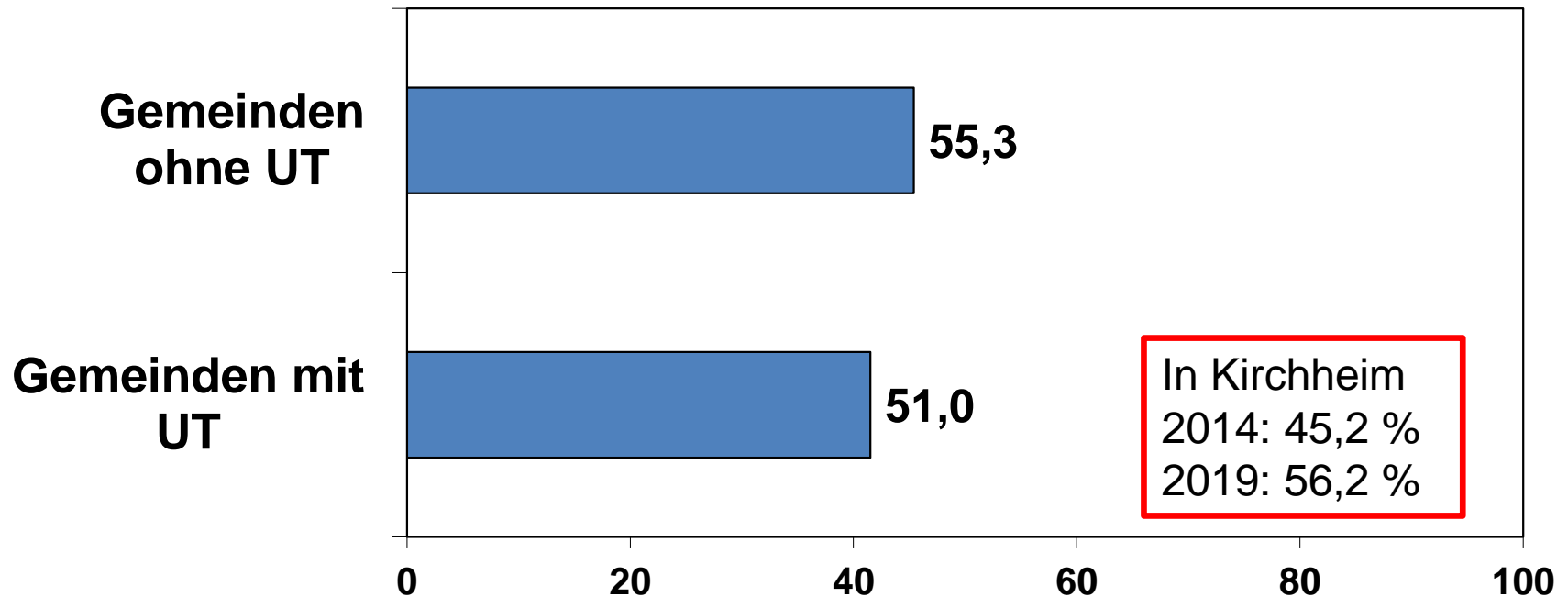
## Unechte Teilortswahl bei den Gemeinderatswahlen 2019 in BW

Zu wieviel Prozent haben die Wähler ihre Stimmen genutzt?  
Verhältnisswahl-Gemeinden ohne und mit UT im Vergleich in %:



## Unechte Teilortswahl bei den Gemeinderatswahlen 2019 in BW

Wie hoch war die Wahlbeteiligung in Prozent?  
Vergleich der Gemeinden in der Größengruppe von Kirchheim  
(30.001 – 50.000 Einwohner)

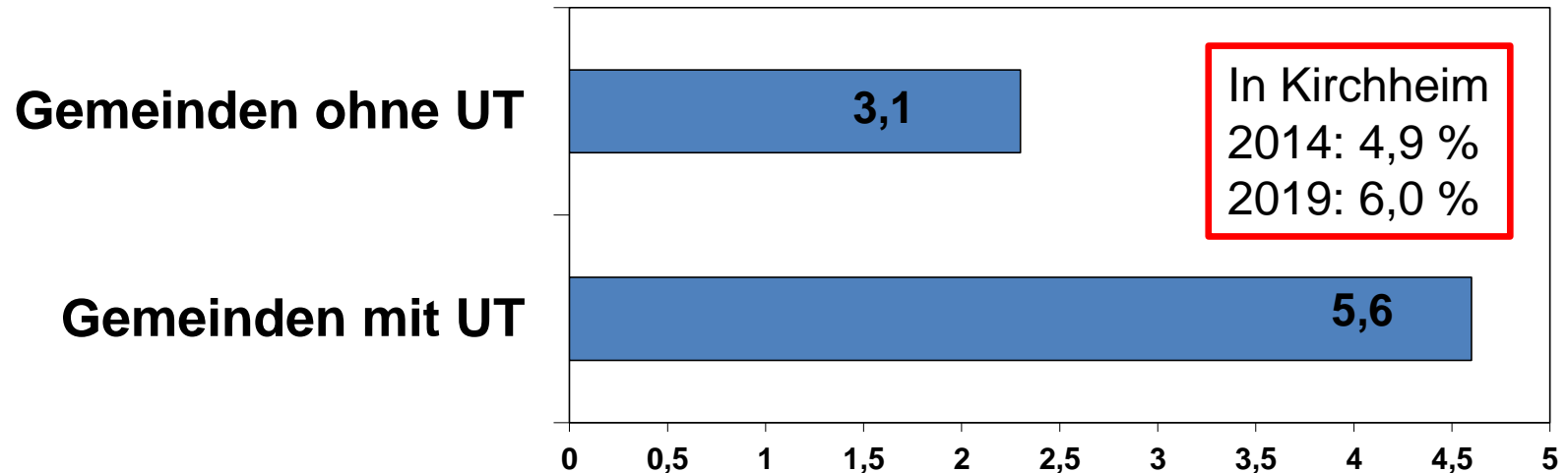




## Abschaffungsaspekte

### 3. Das Wahlverfahren ist kompliziert und dadurch fehleranfällig

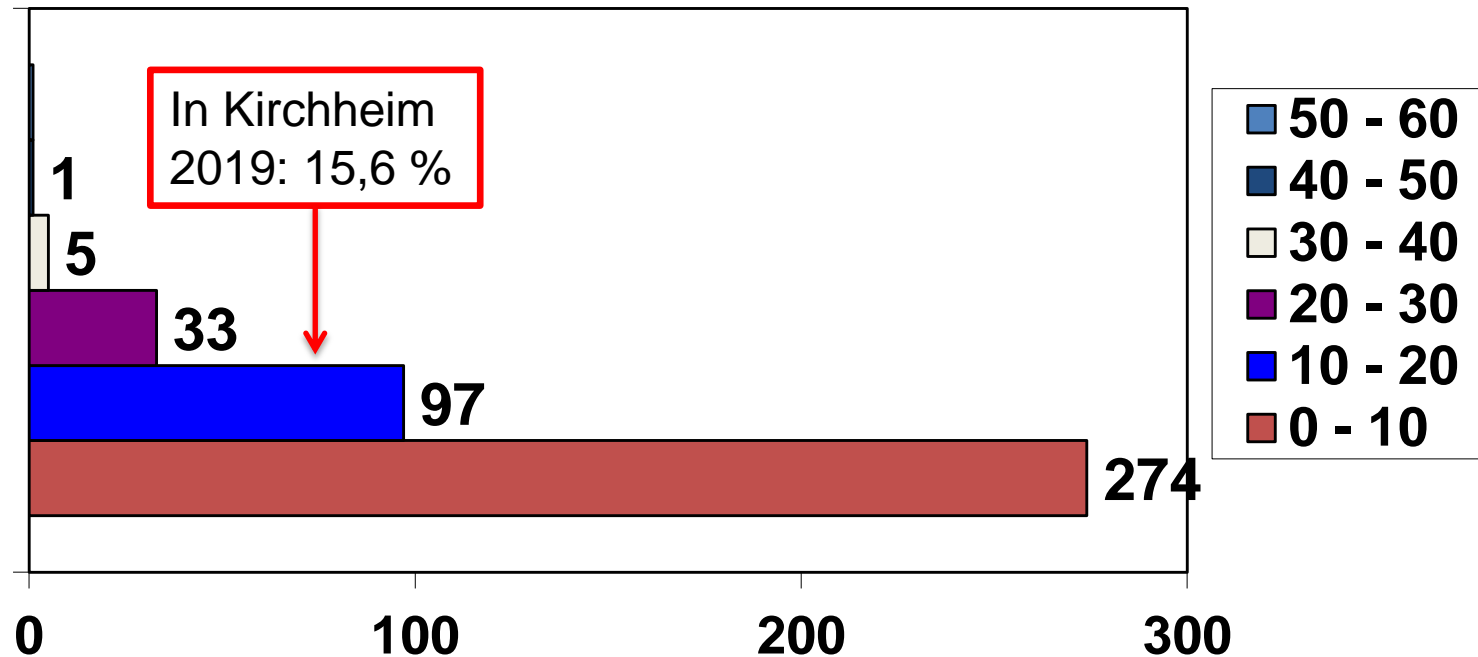
Ungültige Stimmzettel bei den Gemeinderatswahlen 2019  
Gemeinden ohne und mit Unechter Teilortswahl im Vergleich in %:



## Abschaffungsaspekte

### 4. Der Stimmenausgleich vergrößert oft die Ratsgremien

Um wieviel % hat sich die Sitzzahl durch diese Ausgleichsitze erhöht?  
Zahl der Gemeinden mit Verhältniswahl nach Prozentbereichen:



## Abschaffungsaspekte

### 5. Schränkt die Wahlfreiheit der Wähler ein

**Maximale Anzahl an Bewerbern des eigenen Wohnbezirks, die bei der Gemeinderatswahl gewählt werden dürfen**

Beispiel: Gemeinderatswahl 2019 mit 32 Stimmen pro Wähler/in

Stadtteil	Bewerberzahl insgesamt	Max. wählbare Bewerberzahl <u>mit</u> UTW	Max. wählbare Bewerberzahl <u>ohne</u> UTW
Kirchheim	185	27	32
Jesingen	19	3	19
Nabern	14	2	14

## Abschaffungsaspekte

### 5. Schränkt die Wahlfreiheit der Wähler ein

**Maximale Anzahl an Stimmen für Bewerber des eigenen Wohnbezirks, die unter Berücksichtigung der Kumulationsmöglichkeit (bis zu 3 Stimmen pro Bewerber) bei der GR-Wahl vergeben werden dürfen**

Beispiel: Gemeinderatswahl 2019 mit 32 Stimmen pro Wähler/in

Stadtteil	Bewerberzahl insgesamt	Max. wählbare Stimmenzahl <u>mit</u> UTW	Max. wählbare Stimmenzahl <u>ohne</u> UTW
Kirchheim	185	32	32
Jesingen	19	9	32
Nabern	14	6	32

## Abschaffungsaspekte

### 6. Sitzpotenzial und Stimmenpotenzial der Stadtteile 2019

Schlüsselzahl für einen Sitz: 41.416 Einwohner : 32 Sitze = 1.294 Einwohner

Stadtteil	Einwohner	Sitzverteilung gemäß Unechter Teilortswahl	Sitzpotenzial gemäß Einwohner- zahl	Wahl- beteiligung (OHNE Briefwahl) in Prozent
Kirchheim	35.893	27	27,7	40,2
Jesingen	3.582	3	2,8	48,9
Nabern	1.941	2	1,5	55,4
Gesamtstadt	41.416	32	32	

Das Sitzpotenzial der Stadtteile lässt erwarten, dass alle von ihnen auch nach Abschaffung der Unechten Teilortswahl Gemeinderäte stellen würden

## Abschaffungsaspekte

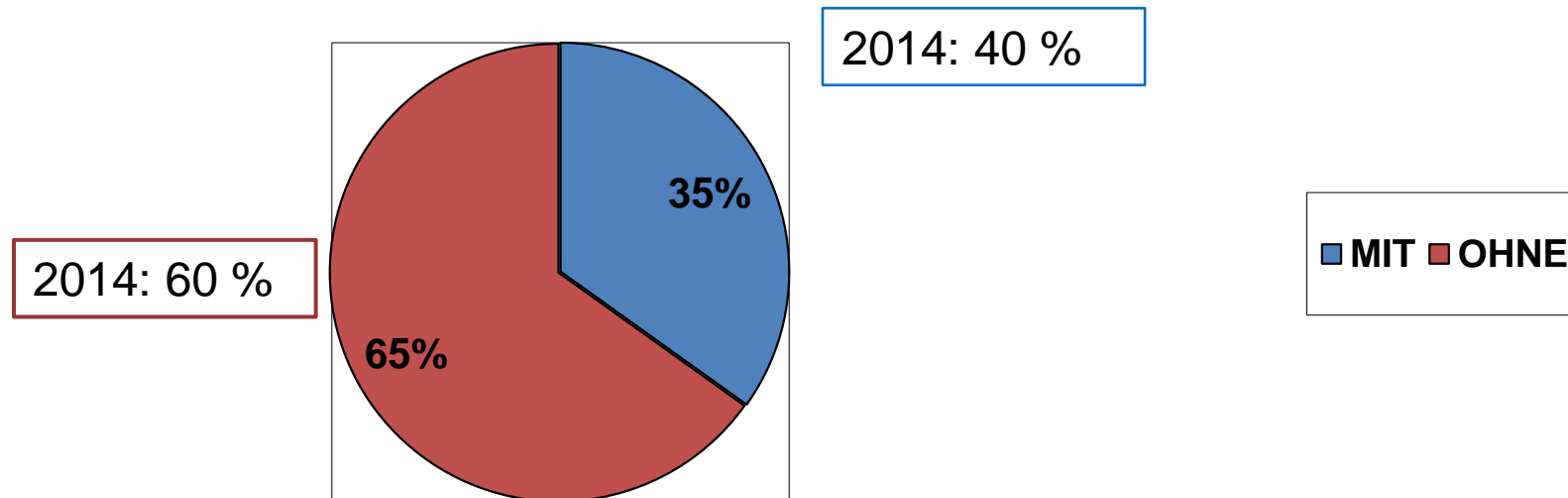
### 7. Weitere Aspekte

- Jedes Gemeinderatsmitglied hat per Gesetz die Interessen der gesamten Stadt zu vertreten, also auch aller Stadtteile.

# 4. Entwicklungen bei der Unechten Teilortswahl

## Unechte Teilortswahl bei den Gemeinderatswahlen 2019 in BW

In wie viel % der 1101 Gemeinden fand Unechte Teilortswahl statt?

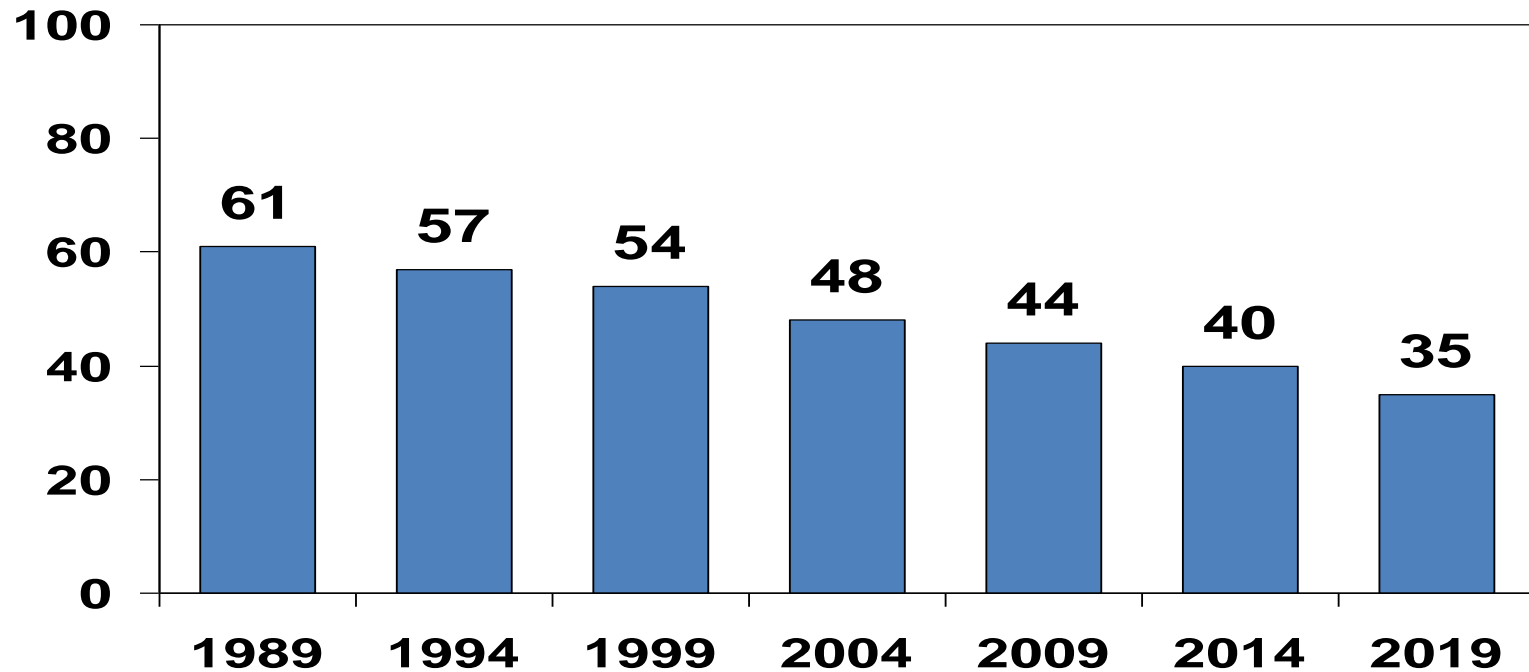


35 % = 384 Gemeinden; davon 365 mit Verhältniswahl (mind. 2 Wahlvorschläge)



## Unechte Teilortswahl bei den Wahlen 1989 - 2019 in BW

### Gemeinden mit Unechter Teilortswahl *in Prozent* aller Gemeinden



## Unechte Teilortswahl bei den Wahlen 1989 - 2019 in BW

### Gemeinden mit Unechter Teilortswahl

