



Planbezeichnung	Plannummer		
	Phase	Art	Nr.
ANSICHT WEST	3	4	004
	Bezugsplan:		

VERTEILERLISTE
 Die Planunterlagen und ihre Verteilung sind in einer separaten Verteilerliste dokumentiert. Bei Weiterverwendung bzw. weiterer Planung auf Grundlage der Planunterlagen des Büros 'BANKWITZ beraten planen bauen GmbH' ist die Aktualität des Planstandes eigenverantwortlich zu prüfen und ggf. sind aktuelle Planunterlagen anzufordern.

MASSE UND VERHÄLTNISSE
 Sämtliche Maße und Verhältnisse sind vom Auftragnehmer am Bau verantwortlich zu prüfen bzw. am Bau zu nehmen. Unstimmigkeiten sind der Bauleitung vor Arbeitsbeginn zu melden.

20.05.2022		Datum 1. Planstand ohne Vorabzug	
Index	Gez.	Datum	Veranlasser / Änderung, Ergänzung

Projekt 21-005
Sanierung Schlossgymnasium Kirchheim u. Teck
 Jesinger Halde 5
 73230 Kirchheim unter Teck

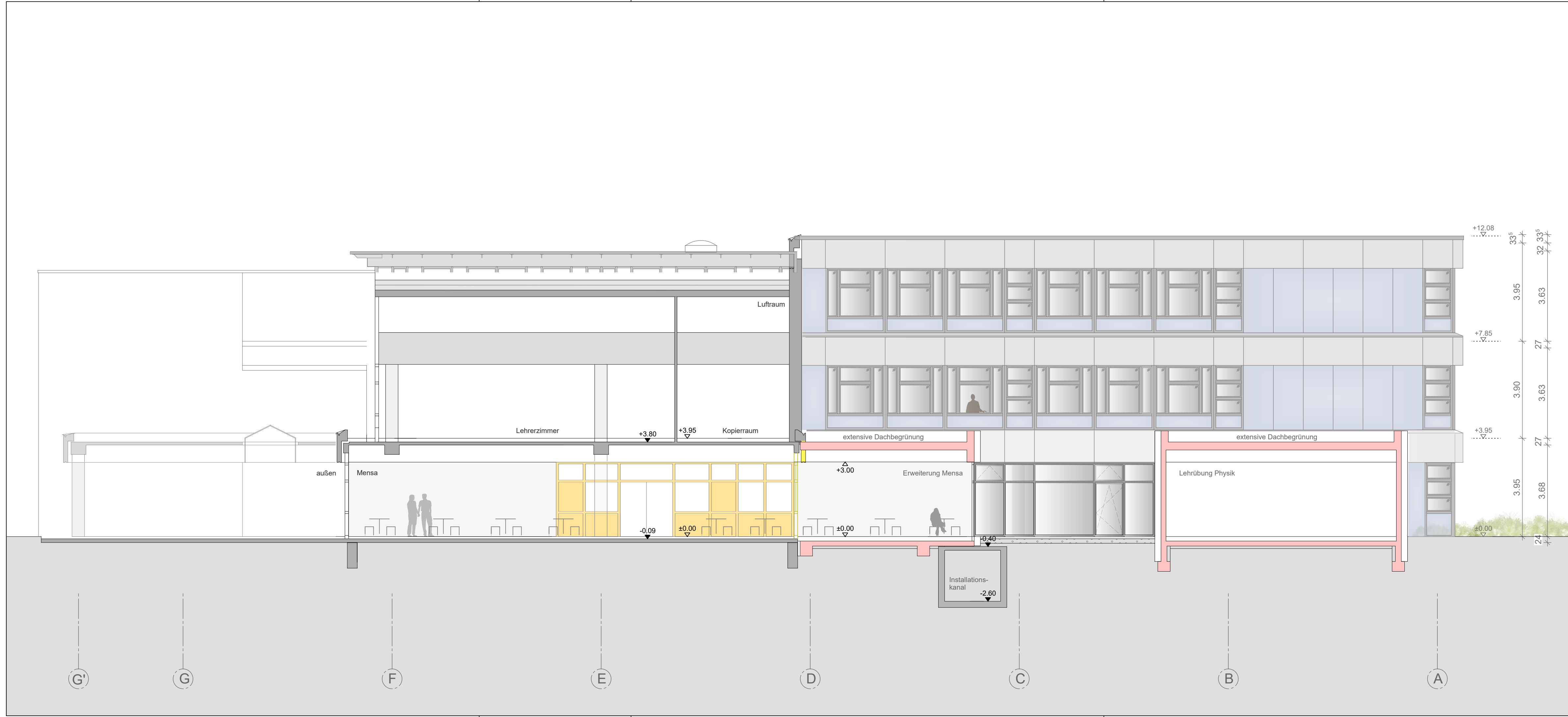
Bauherrschaft
Stadtverwaltung Kirchheim u. Teck
Abteilung Gebäude und Grundstücke
Sachgebiet Hochbau
 Alleenstraße 3
 73230 Kirchheim unter Teck



Planersteller
BANKWITZ beraten planen bauen
 Planungsgesellschaft mbH
Eisbärhaus
 Limburgstraße 5
 73230 Kirchheim unter Teck
 Telefon 07021 92055-0
 Telefax 07021 92055-55
 info@bankwitz.de
 www.bankwitz.de

Generalplaner
BANKWITZ beraten planen bauen
 Planungsgesellschaft mbH
Eisbärhaus
 Limburgstraße 5
 73230 Kirchheim unter Teck
 Telefon 07021 92055-0
 Telefax 07021 92055-55
 info@bankwitz.de
 www.bankwitz.de

Gezeichnet (Planersteller)	Freigabe Planersteller	Freigabe Bauherrschaft	Maßstab 1: 100
rr/ mlb			Plan ist gültig ab dem Freigabedatum, auch ohne Unterschrift.



Planbezeichnung		Plannummer		
Schnitt A - A		Phase	Art	Nr.
Erweiterung Mensa		3	2	001
Bezugsplan:				

VERTEILERLISTE
 Die Planunterlagen und ihre Verteilung sind in einer separaten Verteilerliste dokumentiert. Bei Weiterverwendung bzw. weiterer Planung auf Grundlage der Planunterlagen des Büros 'BANKWITZ beraten planen bauen GmbH' ist die Aktualität des Planstandes eigenverantwortlich zu prüfen und ggf. sind aktuelle Planunterlagen anzufordern.

MASSE UND VERHÄLTNISSE
 Sämtliche Maße und Verhältnisse sind vom Auftragnehmer am Bau verantwortlich zu prüfen bzw. am Bau zu nehmen. Unstimmigkeiten sind der Bauleitung vor Arbeitsbeginn zu melden.

20.05.2022		Datum 1. Planstand ohne Vorabzug		
Index	Gez.	Datum	Veranlasser / Änderung, Ergänzung	

Projekt 21-005
Sanierung Schlossgymnasium Kirchheim u. Teck
 Jesinger Halde 5
 73230 Kirchheim unter Teck

Bauherrschaft	
Stadtverwaltung Kirchheim u. Teck Abteilung Gebäude und Grundstücke Sachgebiet Hochbau Alleinstraße 3 73230 Kirchheim unter Teck	

Planersteller	Generalplaner
BANKWITZ beraten planen bauen Planungsgesellschaft mbH Eisbärhaus Limburgstraße 5 73230 Kirchheim unter Teck Telefon 07021 92055-0 Telefax 07021 92055-55 info@bankwitz.de www.bankwitz.de	BANKWITZ beraten planen bauen Planungsgesellschaft mbH Eisbärhaus Limburgstraße 5 73230 Kirchheim unter Teck Telefon 07021 92055-0 Telefax 07021 92055-55 info@bankwitz.de www.bankwitz.de

Gezeichnet (Planersteller)	Freigabe Planersteller	Freigabe Bauherrschaft	Maßstab 1: 100
rr/ mlb			Plan ist gültig ab dem Freigabedatum, auch ohne Unterschrift.