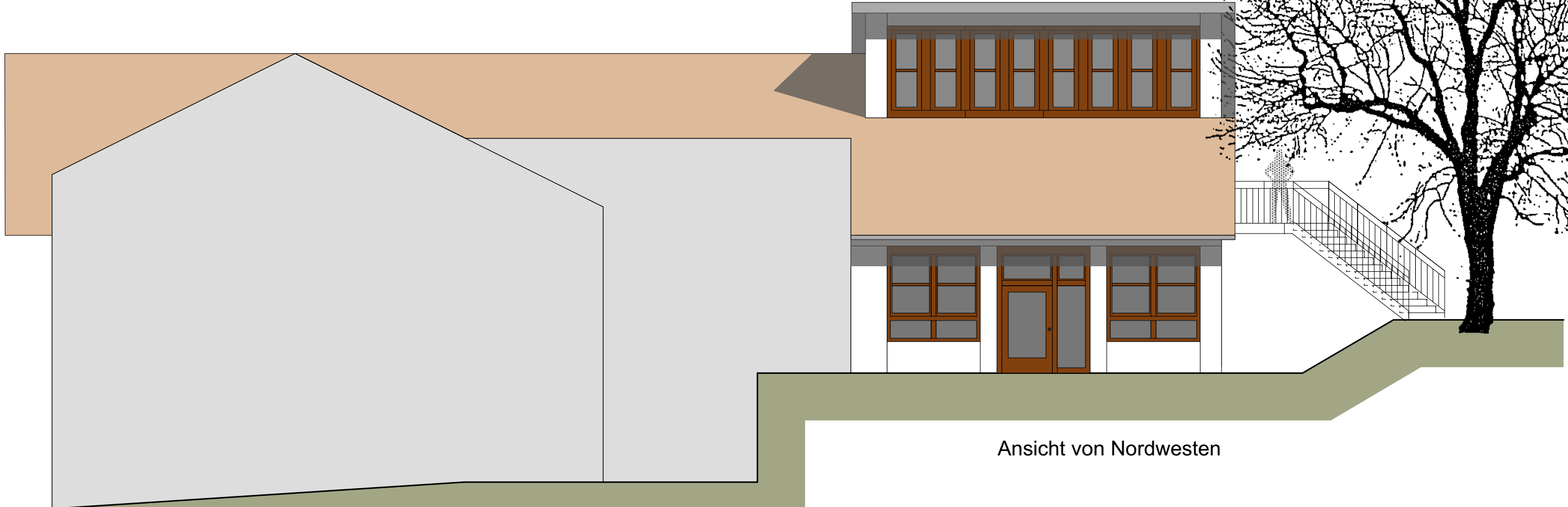


Ansicht von Südosten



Ansicht von Nordwesten

Projektnummer	20 - 827				
Baufälligkeit	Stadt Kirchheim unter Teck Amt für Hochbau und Gebäudemanagement Alleestraße 1-3, 73230 Kirchheim unter Teck				
Objekt	Schaffhofgrundschule Wieselweg 4, 73230 Kirchheim unter Teck				
Plannummer	B 004				
Ebene	Bauliche Brandschutzmaßnahmen Neubau einer Außentreppe Ansichten Südosten und Nordwesten				
Maßstab	Format	gezeichnet	Datum	Rev. Datum	Index
1 : 100	620 x 297 mm	FG	29.04.2022		