

Naturkindergarten Galgenberg

Machbarkeitsstudie



Panoramaweg / In den Stellegärten, Flurstück Nr. 4562

Lang gestrecktes Grundstück,
in Richtung Fluss Lauter abfallend
an der östlichen Kante dichter Baumbestand.

Die westliche Kante wird mit Sträuchern bepflanzt.

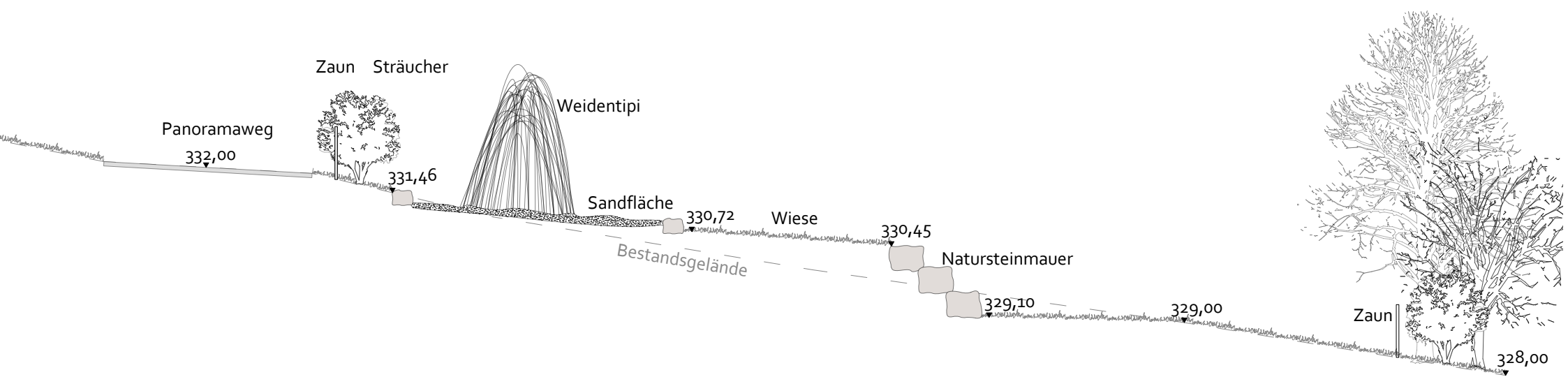
Im südlichen Teil des Grundstückes nur Ergänzung
des Baum- und Strauchbestandes.



Ausschnitt nördlicher Bereich des Grundstücks

Um das Gelände abzufangen und die Fläche bespielbarer zu machen, empfehlen wir eine Stützmauer, die gleichzeitig Insektenhotel sein kann und bepflanzt und bespielt werden kann.

Im nördlichen Bereich Anordnung zweier Bauwagen, Wasser- und Stromanschluss und den Großteil der Ausstattung und den Spielgeräten.



Geländeschnitt M 1:100



Impressionen Materialien

- Holzhackschnitzel im Eingangs- und Sitzbereich
- Natursteine um Hang zu terrassieren / zu bepflanzen
- Blühsträucher als Sichtschutz und Insektenhabitat
- Holzstämmern zum Klettern

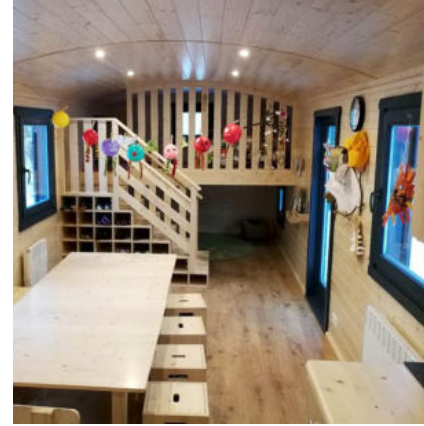


Impressionen Ausstattung:

- Sitzkreis aus Baumstämmen
- Niedrige Tische mit Bänken
- Matschküche
- Sandfläche
- Sonnensegel über Sitzbereichen
- Weidentipi
- Beerensträucher
- Überdachte Fläche im Eingangsbereich

Weitere mögliche Ausstattungselemente (nicht in den Kosten berücksichtigt):

- Tipi aus Stoff
- Feuerstelle
- Werkbank
- Gehege für Kleintiere (z.B. Hühner, Ziegen,...)
- Hochbeete
- Gemüsebeete
- Anschließmöglichkeit für Fahrräder



Impressionen Bauwagen

Variiert je nach Modell, Größe und Ausstattung

Kostenaufstellung

Bodenbeläge

- Holzhackschnitzel (230qm, 40€ je srm)	3.200€
- Sandfläche (45qm, 50€ je qm)	2.250€

Natursteinmauer

- Natursteine (35m, 1,5m hoch)	20.000€
- Erdarbeiten (80cbm, 18€ je cbm)	1.500€

Pflanzen

- Sträucher (150 Stk, 50€ je Stück)	7.500€
- Obstbäume (10 Stk, 600€ je Stück)	6.000€

Ausstattung

- Bauwagen (je nach Größe und Ausstattung) 2 Stk, 90.000€ je Wagen	180.000€
- Aufstellfläche Bauwagen	6.000€
- Unterstand Eingangsbereich	5.000€
- Sonnensegel (2 Stk)	12.000€
- Kletterstämme	2.000€
- Tische und Bänke	3.000€
- Weidentipi	2.000€
- Sitzkreise	2.000€
- Matschtisch	500€
- Maschendrahtzaun (345 lfm, 70€ je m, H 80cm)	24.000€
- Toranlage	5.500€

Versorgung

- Anschluss Strom (Angabe NetzeBW)	6.100€
- Anschluss Wasser	(Anfrage Stadtwerke gestellt)
- Erdarbeiten Versorgungsleitungen (25m, 60€ je lfm)	1.500€
- Schachtbauwerk Wasser (2 Stk, 2.000€ je Stück)	4.000€

Summe	netto	294.050€
	brutto	349.920€

Vielen Dank