


Windkraft: Vorläufige Regionale Suchraumkulisse

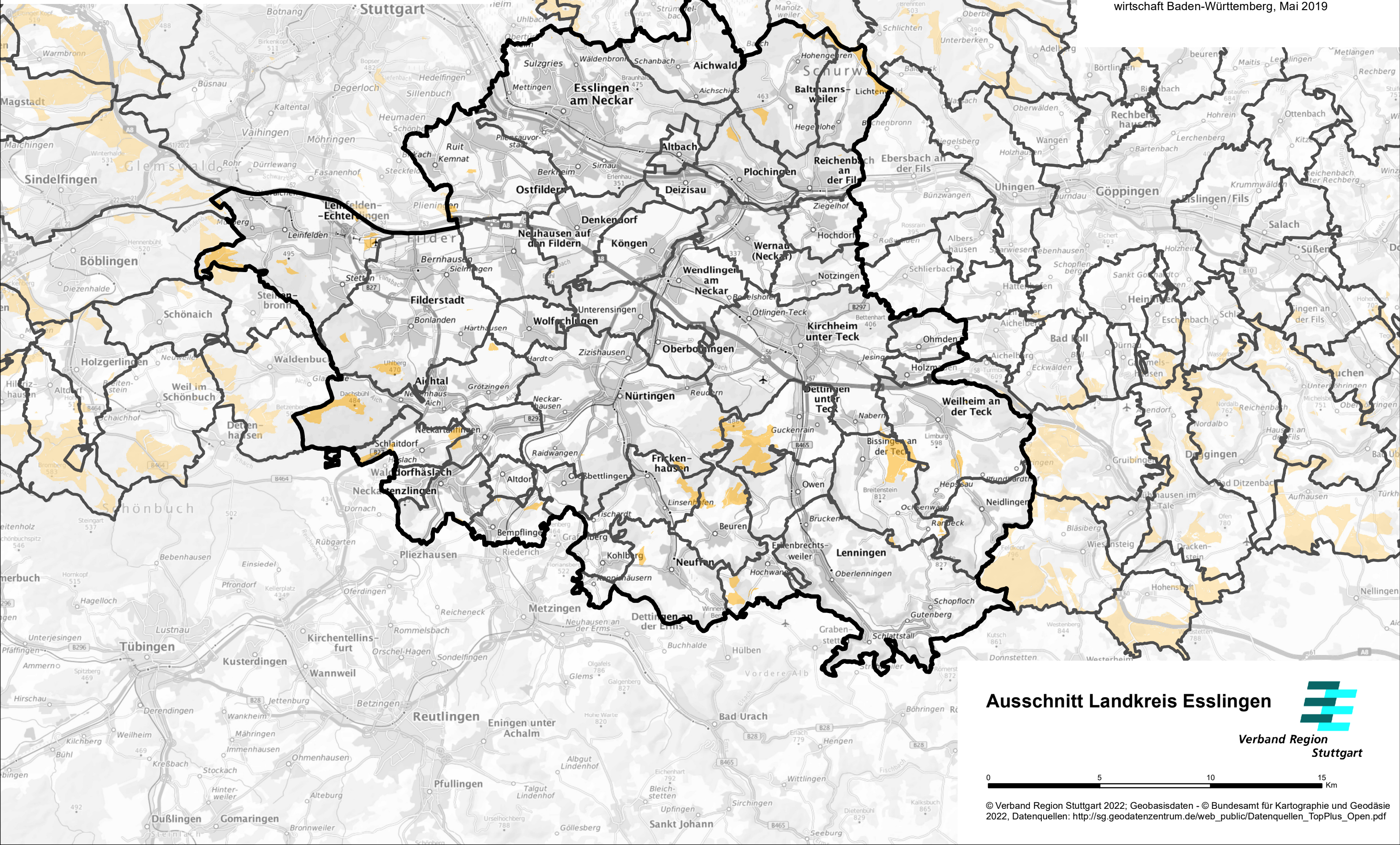
Die Darstellung zeigt gemäß Windatlas 2019 ausreichend windhöffigen Bereiche (215 W/m² in 160 m Höhe über Grund) nach Abzug von vorläufig definierten Ausschlusskriterien (Stand 2020). Weitere Belange wie z.B. Artenschutz, Emissionsschutz und Restriktionen militärischer oder technischer Art sind noch nicht enthalten

Anlage 01 zur Sitzungsvorlage GR/2022/116 (ö)

Legende:

 Mittlere gekappte Windleistungsichte ab 215 W/m²

Quelle: Windatlas Baden-Württemberg 2019 - Ministerium für Umwelt, Klima und Energiewirtschaft Baden-Württemberg, Mai 2019



Ausschnitt Landkreis Esslingen



Verband Region
Stuttgart

0 5 10 15 Km

© Verband Region Stuttgart 2022; Geobasisdaten - © Bundesamt für Kartographie und Geodäsie 2022, Datenquellen: http://sg.geodatenzentrum.de/web_public/Datenquellen_TopPlus_Open.pdf