

Standort 1 „Froschlache“

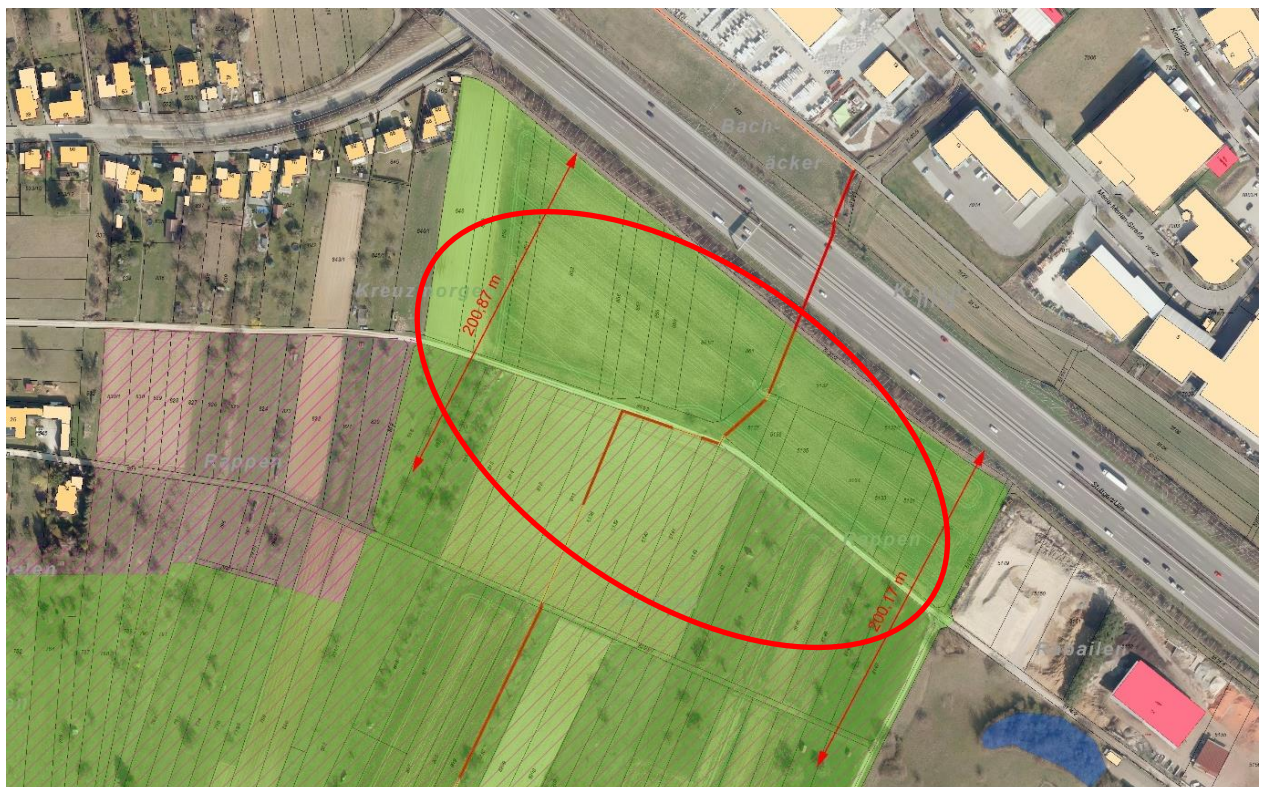
Grundinformationen	
Stadt / Gemeinde / Stadtteil	Kirchheim
Flächengröße (brutto)	ca. 15 ha
Regionalplan	Regionaler Grünzug
Schutzgebiete betroffen	Landschaftsschutzgebiet Vogelschutzgebiet
Flurbilanz	Vorrangflur II
Flächennutzungsplan	Landwirtschaftliche Fläche
Eigentumssituation	Mehrere private Eigentümer
Biotopverbundplanung	Entwicklungssachse mittlerer Standorte durchläuft die Fläche
aktuelle Nutzung	Aktuell vereinzelt Streuobstbestände unzerschnittene, freie Landschaft
Sonstiges	---
Empfehlung	Standort soll nicht weiterverfolgt werden



Luftbild mit Schutzgebieten

Standort 2 „Lindorf – Süd-Ost“

Grundinformationen	
Stadt / Gemeinde / Stadtteil	Kirchheim / Lindorf
Flächengröße (brutto)	ca. 6 ha
Regionalplan	Regionaler Grünzug
Schutzgebiete betroffen	Landschaftsschutzgebiet Vogelschutzgebiet (im südlichen Bereich)
Flurbilanz	Vorrangflur II
Flächennutzungsplan	Landwirtschaftliche Fläche
Eigentumssituation	Mehrere private Eigentümer, teilweise städtisch
Biotopverbundplanung	---
aktuelle Nutzung	Ackerfläche
Sonstiges	---
Empfehlung	Standort soll im Regionalplan weiterverfolgt werden



Luftbild mit Schutzgebieten

Standort 4 „Lindorf – West“

Grundinformationen	
Stadt / Gemeinde / Stadtteil	Lindorf
Flächengröße (brutto)	ca. 10 ha
Regionalplan	Landwirtschaftliche Fläche
Schutzgebiete betroffen	Landschaftsschutzgebiet Vogelschutzgebiet
Flurbilanz	Vorrangflur II
Flächennutzungsplan	Landwirtschaftliche Fläche
Eigentumssituation	Mehrere private Eigentümer
Biotopverbundplanung	Entwicklungssachse mittlerer Standorte durchläuft die Fläche
aktuelle Nutzung	Ausgeprägter Teil des Streuobstgürtels im Westen Lindorfs
Sonstiges	Keine „Vorbelastung“ der Fläche durch Infrastrukturen
Empfehlung	Standort soll nicht weiterverfolgt werden



Luftbild mit Schutzgebieten

Standort 5 „Berg Ost – Süd“

Grundinformationen	
Stadt / Gemeinde / Stadtteil	Ötlingen
Flächengröße (brutto)	ca. 11 ha
Regionalplan	Gebiet für die Landwirtschaft (Vorbehaltsgebiet)
Schutzgebiete betroffen	---
Flurbilanz	Vorrangflur I
Flächennutzungsplan	Landwirtschaftliche Fläche
Eigentumssituation	Mehrere private Eigentümer; teilweise städtisch
Biotopverbundplanung	---
aktuelle Nutzung	Ackerflächen
Sonstiges	Wohnbaufläche Berg Ost nördlich beachten
Empfehlung	Standort soll nicht weiterverfolgt werden



Luftbild mit Schutzgebieten

Standort 6 „Entlang des Dupiggrabens“

Grundinformationen	
Stadt / Gemeinde / Stadtteil	Ötlingen
Flächengröße (brutto)	ca. 30 ha
Regionalplan	Gebiet für die Landwirtschaft (Vorbehaltsgebiet)
Schutzgebiete betroffen	---
Flurbilanz	Vorrangflur I
Flächennutzungsplan	Landwirtschaftliche Fläche
Eigentumssituation	Mehrere private Eigentümer; teilweise städtisch
Biotopverbundplanung	Entwicklungssachse mittlerer Standorte verläuft nach Norden
aktuelle Nutzung	Ackerfläche
Sonstiges	Bestehende landwirtschaftliche Betriebe beachten Keine „Vorbelastung“ der Fläche durch Infrastrukturen (nur im südlichen Bereich durch Autobahn)
Empfehlung	Standort soll nur im vorgeprägten Bereich entlang der Autobahn und westlich des Dupiggrabens bis zum Wald weiterverfolgt werden (ca. 7 ha)



Luftbild mit Schutzgebieten

Standort 8 „Ötlinger Halde“

Grundinformationen	
Stadt / Gemeinde / Stadtteil	Kirchheim
Flächengröße (brutto)	ca. 17 ha
Regionalplan	Landwirtschaftliche Fläche
Schutzgebiete betroffen	Landschaftsschutzgebiet (im Hangbereich) Vogelschutzgebiet (im Hangbereich) Vereinzelte Biotopstrukturen
Flurbilanz	Vorrangflur II / Untergrenzflur IV im Hangbereich
Flächennutzungsplan	Landwirtschaftliche Fläche
Eigentumssituation	Mehrere private Eigentümer; wenige städtische Flurstücke
Biotopverbundplanung	Maßnahme Erhalt/ Entwicklung von Ackerrandstreifen und Buntbrachen
aktuelle Nutzung	Ackerfläche und prägender Streuobstbestand Ötlinger Halde im Hangbereich
Sonstiges	Keine „Vorbelastung“ der Fläche durch Infrastrukturen Trassenfreihaltung Nord-West-Tangente

Empfehlung	Standort soll nicht weiterverfolgt werden	
-------------------	---	--



Luftbild mit Schutzgebieten

Standort 9 „Südlich Hohen Reisach“

Grundinformationen	
Stadt / Gemeinde / Stadtteil	Kirchheim
Flächengröße (brutto)	ca. 6 ha
Regionalplan	Keine Ausweisung
Schutzgebiete betroffen	Vogelschutzgebiet Vereinzelte Biotopstrukturen
Flurbilanz	Untergrenzflur IV
Flächennutzungsplan	Landwirtschaftliche Fläche
Eigentumssituation	Mehrere private Eigentümer
Biotopverbundplanung	Entwicklungssachse mittlerer Standorte
aktuelle Nutzung	Streuobstbestand und Freizeitgrundstücke
Sonstiges	Keine „Vorbelastung“ der Fläche durch Infrastrukturen Nähe zur bestehenden Bebauung
Empfehlung	Standort soll nicht weiterverfolgt werden



Luftbild mit Schutzgebieten


Standort 10 „Rund um den Schafhof“

Grundinformationen	
Stadt / Gemeinde / Stadtteil	Kirchheim
Flächengröße (brutto)	ca. 30 ha
Regionalplan	Keine Ausweisung
Schutzgebiete betroffen	Landschaftsschutzgebiet Vogelschutzgebiet Vereinzelte Biotopstrukturen
Flurbilanz	Grenzflur III und Untergrenzflur IV
Flächennutzungsplan	Landwirtschaftliche Fläche
Eigentumssituation	Mehrere private Eigentümer; wenige städtische Flurstücke
Biotopverbundplanung	Anspruchstyp mittlerer Standorte auf einem Flurstück
aktuelle Nutzung	Prägender Streuobstbestand Jesinger Halde
Sonstiges	Keine „Vorbelastung“ der Fläche durch Infrastrukturen Nähe zur bestehenden Siedlungsstruktur Nähe zur geplanten Wohnbaufläche
Empfehlung	Standort soll nur nördlich des Weiler Schafhofs weiterverfolgt werden, da dort keine Schutzgebietskulisse betroffen und durch die Stromoberleitung eine Vorbelastung herrscht (ca. 2,5 ha)



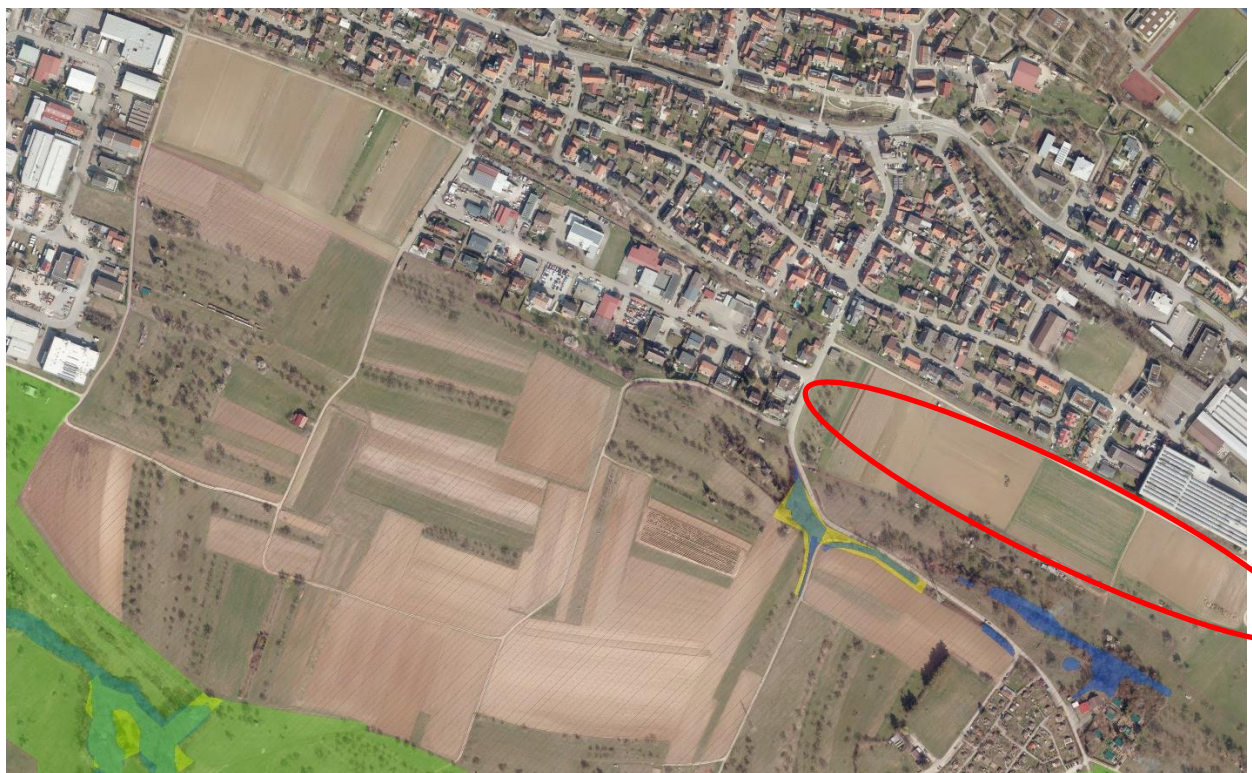
Luftbild mit Schutzgebieten

Standort 11 „Jesingen Nord“

Grundinformationen	
Stadt / Gemeinde / Stadtteil	Jesingen
Flächengröße (brutto)	ca. 8,5 ha
Regionalplan	Landwirtschaftliche Fläche
Schutzgebiete betroffen	---
Flurbilanz	Vorrangflur II
Flächennutzungsplan	Im Verfahren zur Neuaufstellung des Flächennutzungsplans als Wohnbauflächen zur Arrondierung dargestellt
Eigentumssituation	Mehrere private Eigentümer; wenige städtische Flurstücke (nur Feldwege)
Biotopverbundplanung	Entwicklungachsen mittlerer Standorte sollen in die Nord-Süd-Verbindung verbessern
aktuelle Nutzung	Ackerflächen
Sonstiges	Keine „Vorbelastung“ der Fläche durch Infrastrukturen Nähe zur bestehenden Siedlungsstruktur Nähe zur geplanten Wohnbaufläche
Empfehlung	Standort soll nicht weiterverfolgt werden
	
Luftbild mit Schutzgebieten	

Standort 12 „Jesingen Süd“

Grundinformationen	
Stadt / Gemeinde / Stadtteil	Jesingen
Flächengröße (brutto)	ca. 49 ha
Regionalplan	Landwirtschaftliche Fläche
Schutzgebiete betroffen	Vogelschutzgebiet (überwiegender Teil der Fläche) Vereinzelt Biotope und Naturdenkmale
Flurbilanz	Vorrangflur II
Flächennutzungsplan	Im Verfahren zur Neuaufstellung des Flächennutzungsplans ist der Bereich zwischen den beiden bestehenden Gewerbebetrieben als gewerbliche Baufläche dargestellt; der Rest als landwirtschaftliche Fläche.
Eigentumssituation	Mehrere private Eigentümer; wenige städtische Flurstücke
Biotopverbundplanung	---
aktuelle Nutzung	Ackerflächen
Sonstiges	Vorprägung durch (stillgelegte) Bahntrasse
Empfehlung	Standort soll nur im südöstlichen Bereich weiterverfolgt werden (ca. 7,5 ha)



Luftbild mit Schutzgebieten

Standort 13 „Nördlich der Autobahn“

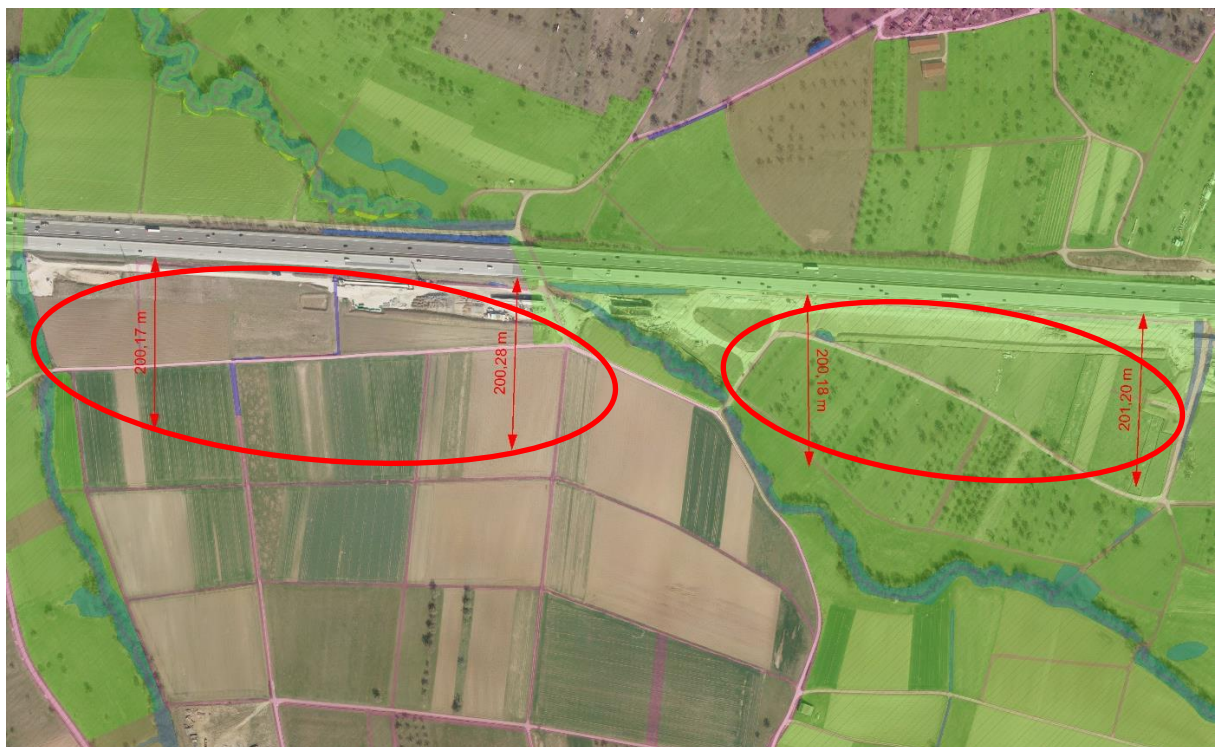
Grundinformationen	
Stadt / Gemeinde / Stadtteil	Jesingen
Flächengröße (brutto)	ca. 33 ha
Regionalplan	Landwirtschaftliche Fläche
Schutzgebiete betroffen	Landschaftsschutzgebiet Vogelschutzgebiet Vereinzelte Biotopie im Westen
Flurbilanz	Vorrangflur II
Flächennutzungsplan	Fläche für die Landwirtschaft
Eigentumssituation	Mehrere private Eigentümer; wenige städtische Flurstücke
Biotopverbundplanung	Anspruchstyp mittlerer Standorte
aktuelle Nutzung	Streuobstbestand und Wiesenflächen
Sonstiges	Im Westen Zusammenfluss von Windbach und Gießnaubach
Empfehlung	Standort soll nicht weiterverfolgt werden



Luftbild mit Schutzgebieten

Standort 14 „Südlich der Autobahn“

Grundinformationen	
Stadt / Gemeinde / Stadtteil	Kirchheim / Nabern // Jesingen
Flächengröße (brutto)	ca. 42 ha
Regionalplan	Regionaler Grünzug Landwirtschaftliche Fläche
Schutzgebiete betroffen	Landschaftsschutzgebiet (im Osten) Vogelschutzgebiet (im Osten) Vereinzelt Biotope
Flurbilanz	Vorrangflur II
Flächennutzungsplan	Fläche für die Landwirtschaft
Eigentumssituation	Mehrere private Eigentümer; wenige städtische Flurstücke
Biotopverbundplanung	Im südlichen Bereich Erhalt / Entwicklung von artenreichen Wiesen und Weiden, von Säumen und von Ackerrandstreifen und Buntbrachen; auf der östlichen Fläche Anspruchstyp mittlerer Standorte
aktuelle Nutzung	Südlich der Autobahn verstärkt ausgeräumte Ackerflächen
Sonstiges	Vorprägung durch die Neubaustrecke; u.a. auch im östlichen Bereich
Empfehlung	Standort (ca. 12,5 ha + 9 ha) zwischen Autobahn, Schutzgebieten und Feldweg soll im Regionalplan weiterverfolgt werden



Luftbild mit Schutzgebieten

Standort 16 „Ried“

Grundinformationen	
Stadt / Gemeinde / Stadtteil	Nabern
Flächengröße (brutto)	ca. 8,9 ha (bis zur regionalen Grünfäsur)
Regionalplan	Landwirtschaftliche Fläche
Schutzgebiete betroffen	---
Flurbilanz	Vorrangflur II
Flächennutzungsplan	Fläche für die Landwirtschaft und Grünfläche (Kleingarten / Grabeland)
Eigentumssituation	Mehrere private Eigentümer; wenige städtische Flurstücke (nur Feldwege)
Biotopverbundplanung	---
aktuelle Nutzung	Ackerflächen und Grabeländer
Sonstiges	Keine „Vorbelastung“ der Fläche durch Infrastrukturen Im Beteiligungsprozess zum Flächennutzungsplan wurde der besondere Wert der Freihaltung der Fläche genannt.

Empfehlung	Standort soll nicht weiterverfolgt werden
-------------------	---



Luftbild mit Schutzgebieten

Standort 17 „Hinter der Wette“

Grundinformationen	
Stadt / Gemeinde / Stadtteil	Nabern
Flächengröße (brutto)	ca. 5,5 ha
Regionalplan	Landwirtschaftliche Fläche
Schutzgebiete betroffen	---
Flurbilanz	Vorrangflur II
Flächennutzungsplan	Fläche für die Landwirtschaft und Grünfläche (Kleingarten / Grabeland)
Eigentumssituation	Mehrere private Eigentümer; wenige städtische Flurstücke (nur Feldwege)
Biotopverbundplanung	---
aktuelle Nutzung	Ackerflächen
Sonstiges	Im Verfahren zur Neuaufstellung des Flächennutzungsplans ist der Bereich westlich als Wohnbaufläche dargestellt; der Rest als landwirtschaftliche Fläche.

Empfehlung	Standort soll nicht weiterverfolgt werden
-------------------	---



Luftbild mit Schutzgebieten