



Die vorgeschlagenen Parkplatzstandorte können je nach Bedarf auch in reduzierter Form umgesetzt werden, auch eine explizite Ausweisung als "Bring- und Holzone" ist, sofern erforderlich, denkbar.

geplantes Plateau zur Verbesserung der Querungsmöglichkeiten f. Fuß- und Radverkehr

Lage Ortschild und Geschwindigkeitsregelung prüfen

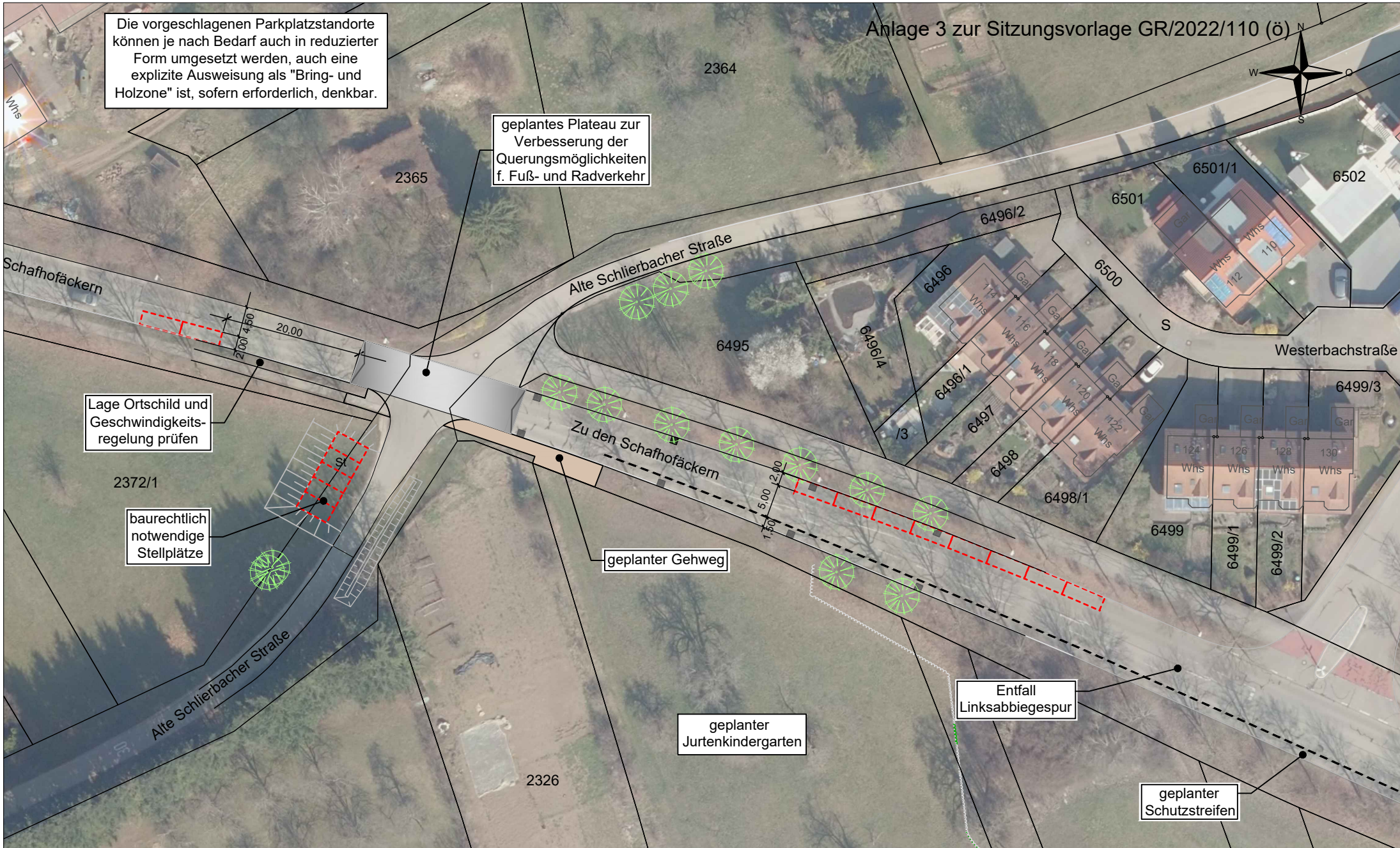
baurechtlich notwendige Stellplätze

geplanter Gehweg

geplanter Jurtenkindergarten

Entfall Linksabbiegespur

geplanter Schutzstreifen



ohne Maßstab

Vermerk:  
Graph. Dateiauszug vom 05.04.2022  
Geobasisdaten © LGL, www.lgl-bw.de

Vorschlag zur Organisation des Bring- und Holverkehrs im Bereich des geplanten Jurtenkindergartens

Gefertigt:  
Sachgebiet Umlegung und Geoinformation-eg  
Kirchheim unter Teck, den 05.08.2022