

Vorhabenbezogener Bebauungsplan gemäß §13a BauGB

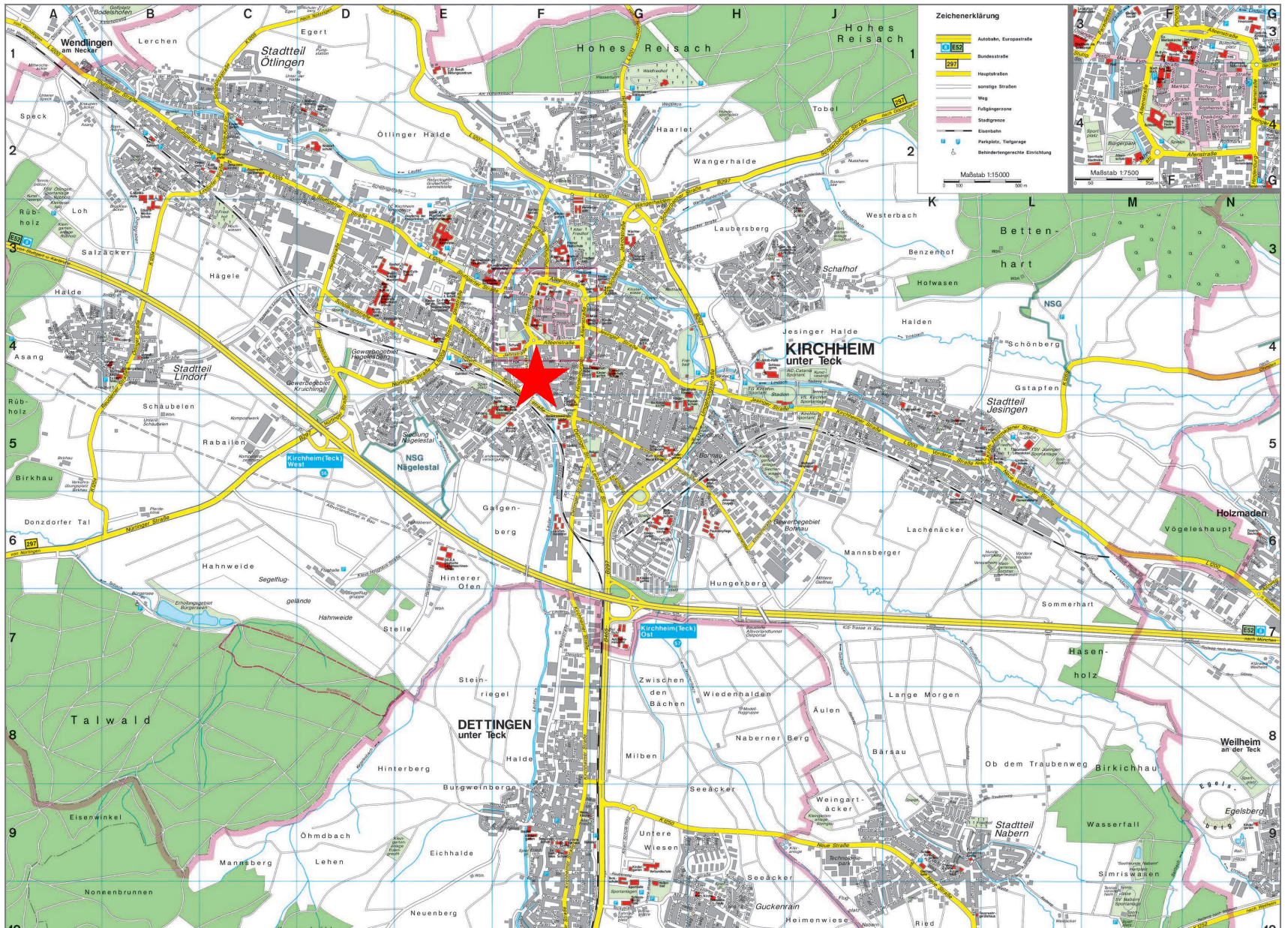
„ZIEGELHÜTTE“ – 2. ÄNDERUNG

Planbereich 07.05/2

- Satzungsbeschluss



Übersicht



Luftbild mit Abgrenzung Geltungsbereich



Ausschnitt aus rechtskräftigem Bebauungsplan



Objektpläne zur Auslegung und Satzung - Ansicht Ost/ Ansicht West



ANSICHT OST

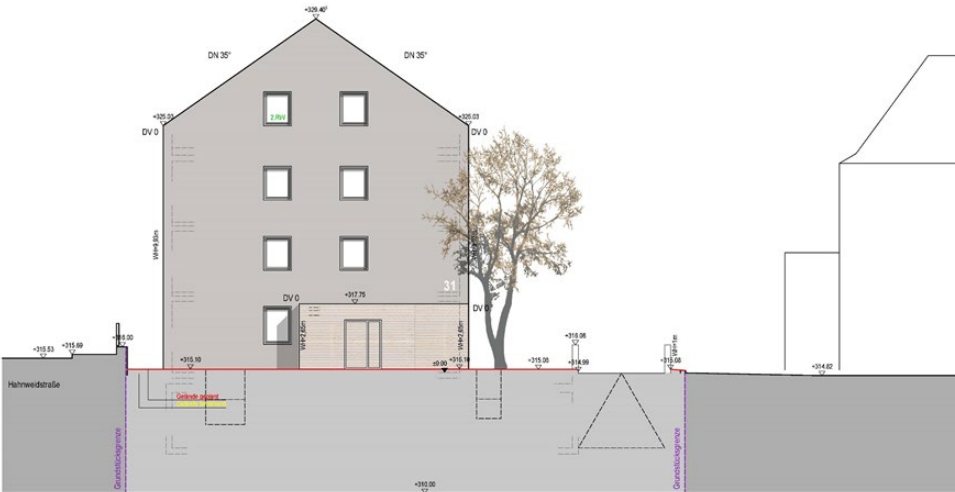


ANSICHT WEST

Objektpläne zur Auslegung und Satzung - Ansicht Süd/ Ansicht Nord

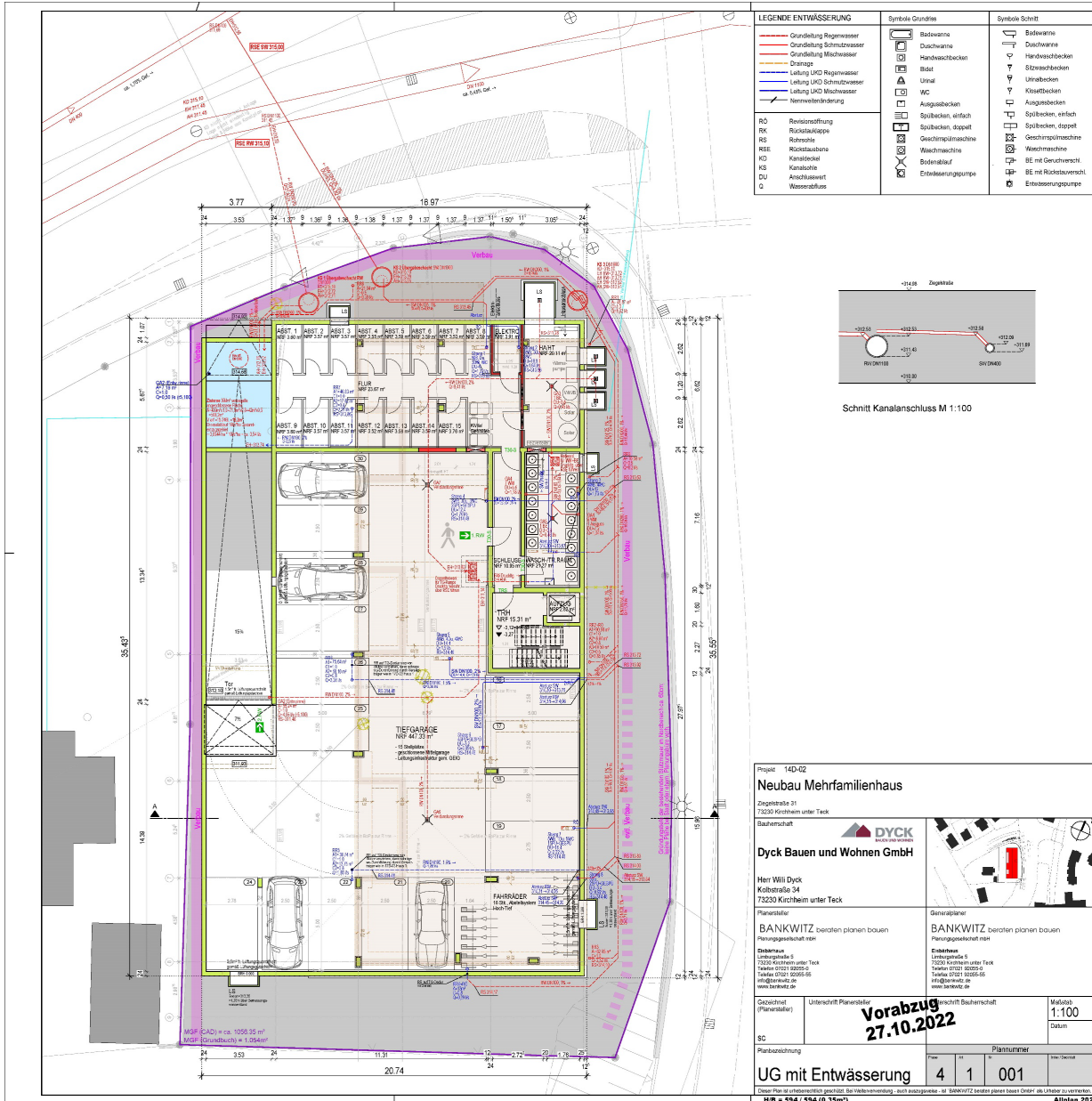


ANSICHT SÜD



ANSICHT NORD

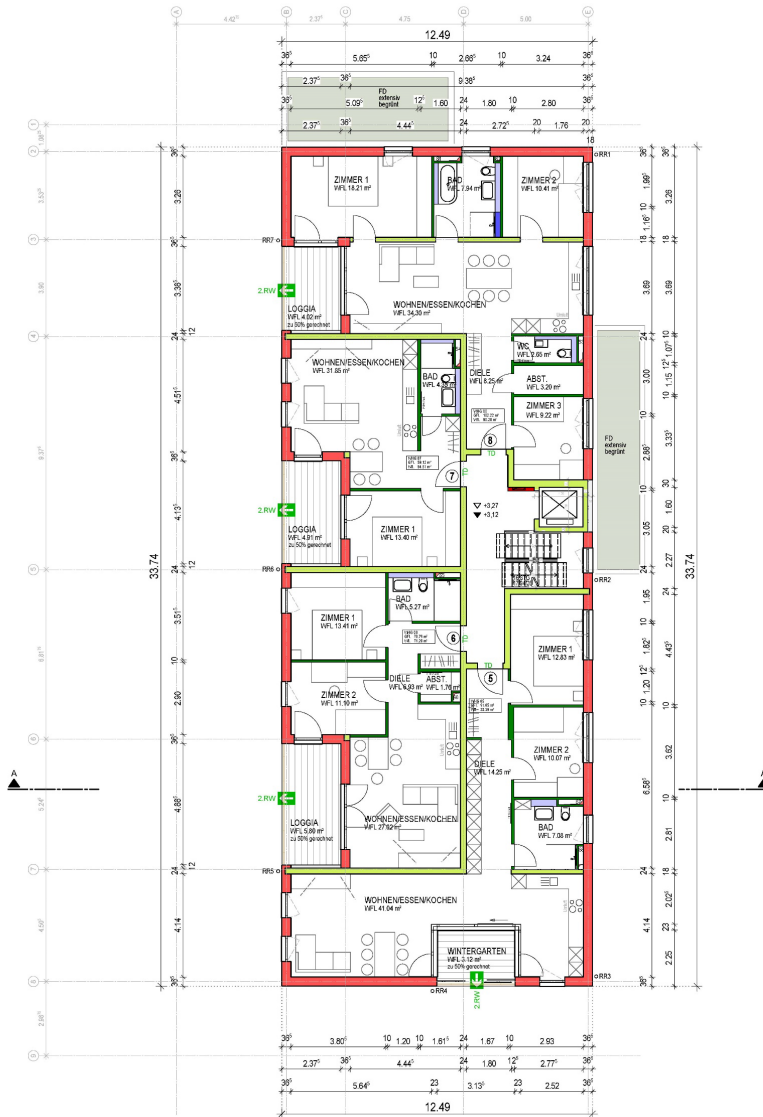
Objektpläne zur Auslegung und Satzung - Untergeschoss



Objektpläne zur Auslegung und Satzung - Erdgeschoss



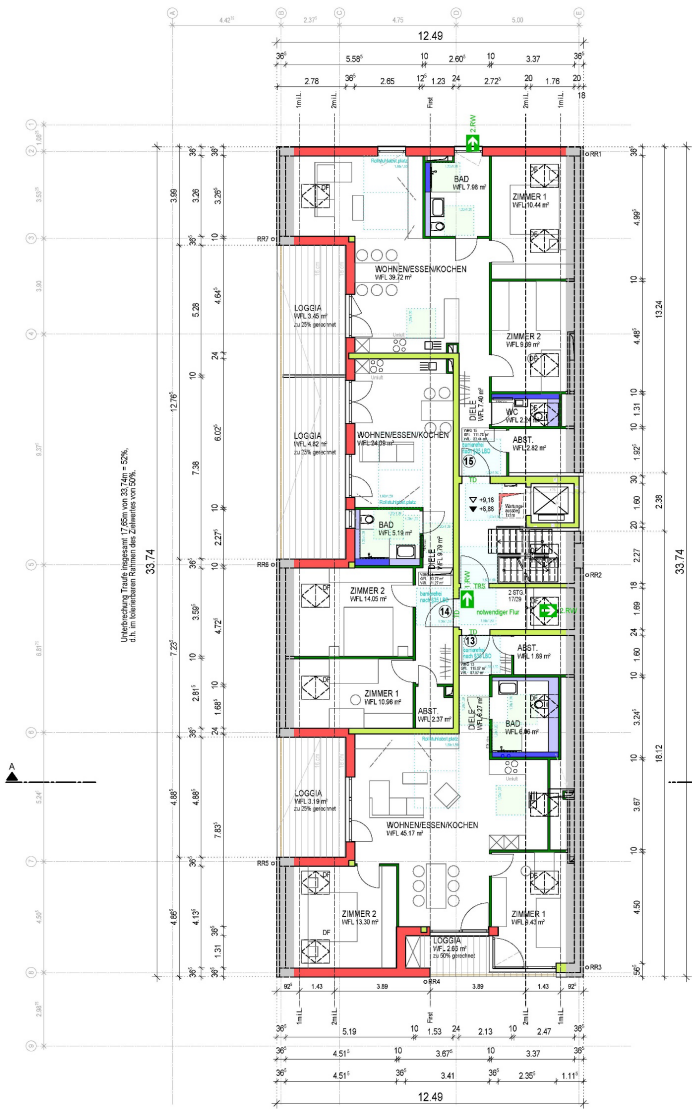
Objektpläne zur Auslegung und Satzung - 1. Obergeschoss/ 2. Obergeschoss (baugleich)



Projekt 14D-02 Neubau Mehrfamilienhaus		
Ziegelstraße 31 73230 Kirchheim unter Teck		
Bauherrschaft: Dyck Bauen und Wohnen GmbH		Generalplaner: BANKWITZ beraten planen bauen Planungsgesellschaft mbH
Herr Willi Dyck Kolbstraße 34 73230 Kirchheim unter Teck		
Plansteller: BANKWITZ beraten planen bauen Planungsgesellschaft mbH		Einbauhaus: Leimbühlstraße 5 73230 Kirchheim unter Teck Telefon 07141 90055-0 Telefax 07141 90055-55 info@bankwitz.de www.bankwitz.de
Gezeichnet (Plansteller): Unterschrift Plansteller		
SC Planbezeichnung: 1. OBERGESCHOSS		Maßstab: 1:100 Datum:
Plannummer: 4 1 003		Blatt/Deckblatt:

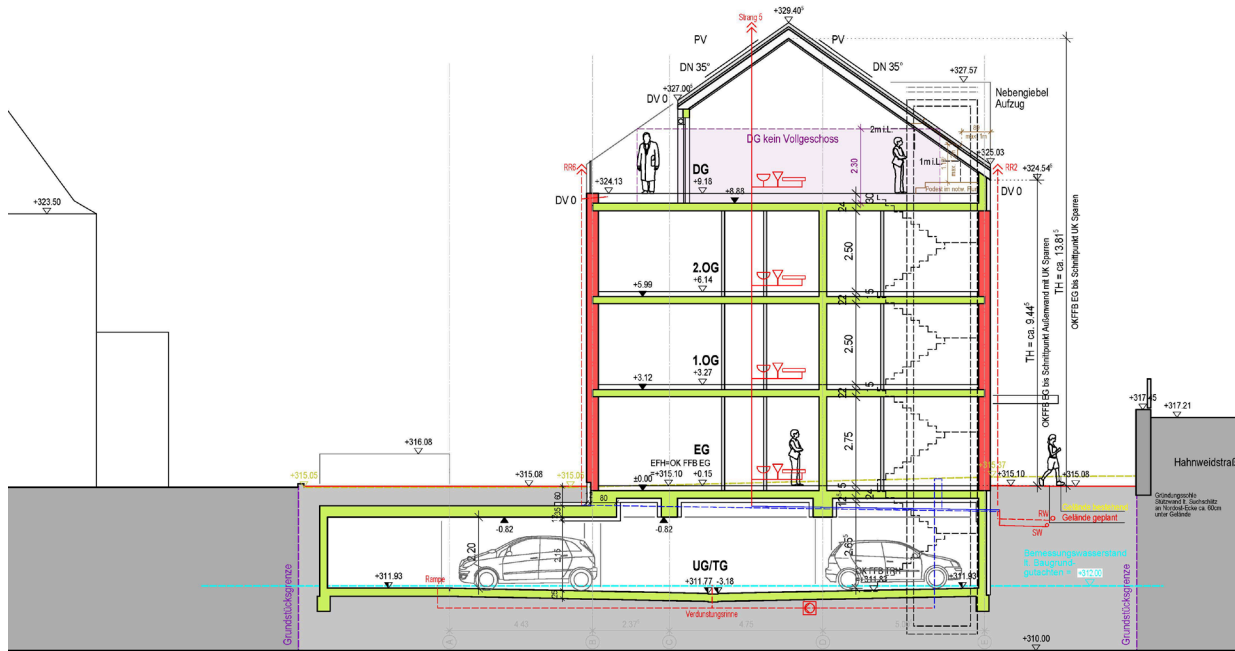
Dieser Plan ist urheberrechtlich geschützt. Bei Vervielfältigung, auch auszugsweise, ist BANKWITZ beraten planen bauen GmbH als Urheber zu vermerken.
H/B = 500 / 594 (0.30m²) **Allplan 2021**

Objektpläne zur Auslegung und Satzung - Dachgeschoss



<p>Projekt 14D-02</p> <h3>Neubau Mehrfamilienhaus</h3> <p>Ziegenstraße 31 73230 Kirchheim unter Teck</p> <p>Bauherrschaft DYCK Dyck Bauen und Wohnen GmbH</p> <p>Herr Willi Dyck Kolbstraße 34 73230 Kirchheim unter Teck</p> <p>Planersteller BANKWITZ beraten planen bauen Planungsgesellschaft mbH</p> <p>Einbauhaus Lindwegstraße 5 73230 Kirchheim unter Teck Telefon 07141 92055-0 Telefax 07141 92055-55 info@bankwitz.de www.bankwitz.de</p>			
<p>Generalplaner BANKWITZ beraten planen bauen Planungsgesellschaft mbH</p> <p>Einbauhaus Lindwegstraße 5 73230 Kirchheim unter Teck Telefon 07141 92055-0 Telefax 07141 92055-55 info@bankwitz.de www.bankwitz.de</p>			
<p>Gezeichnet (Planersteller) SC</p>	<p>Unterschrift Planersteller</p>	<p>Unterschrift Bauherrschaft</p>	<p>Maßstab 1:100 Datum</p>
<p>Planbezeichnung DACHGESCHOSS</p>		<p>Plannummer 4 1 005</p>	
<p><small>Diese Pläne sind urheberrechtlich geschützt. Bei Vervielfältigung, - auch auszugsweise - ist BANKWITZ beraten planen bauen GmbH als Urheber zu vermerken. HB = 500 / 594 (0.30m²) Allplan 2021</small></p>			

Objektpläne zur Auslegung und Satzung - Schnitt A-A



Bebauungsplanentwurf - Stand Aufstellungsbeschluss Juli 2021

