

Bebauungsplan gemäß §13a BauGB

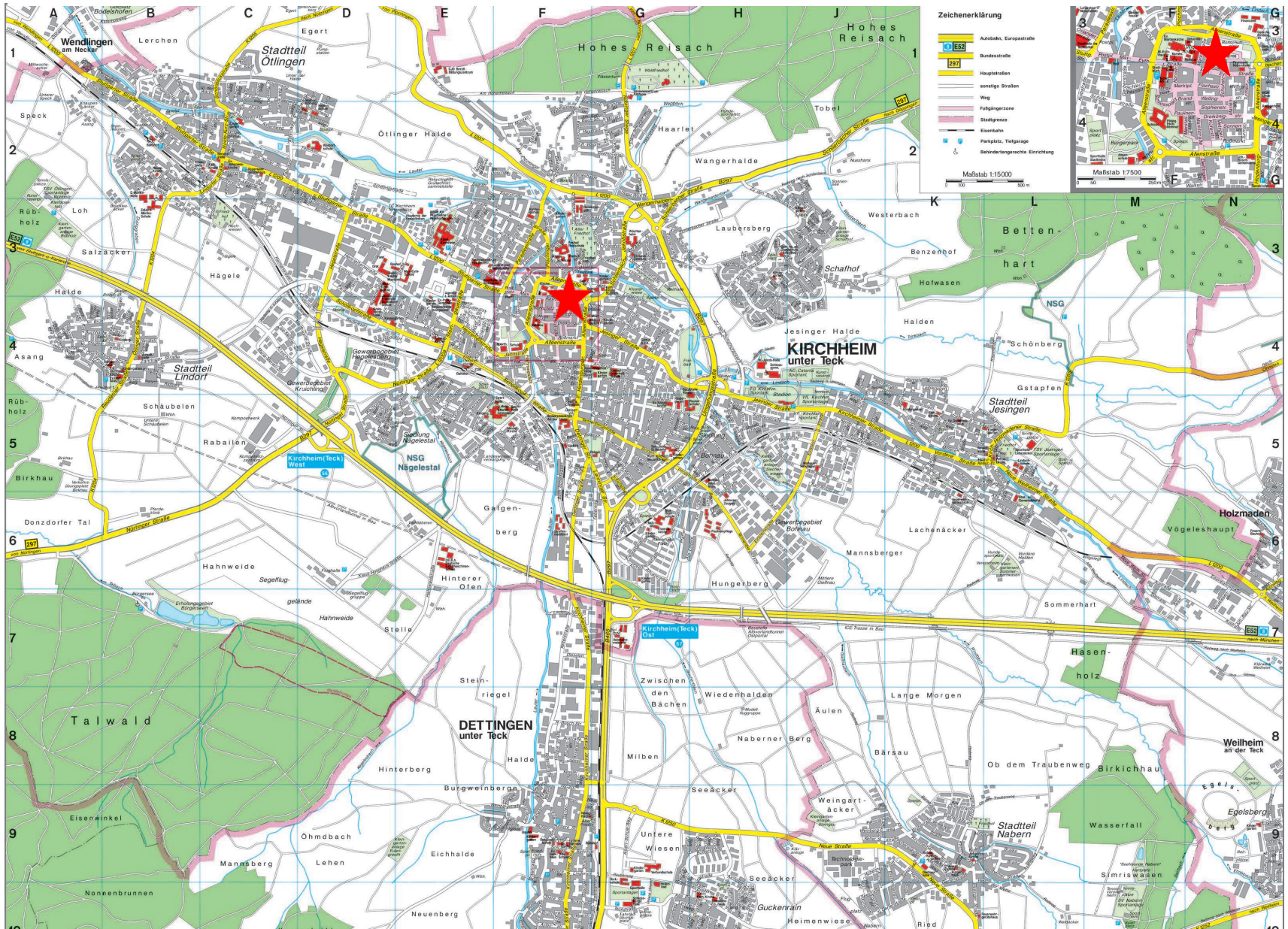
„NÖRDLICH DES RATHAUSES

Planbereich 01.13

- Erneuter Aufstellungs- und Auslegungsbeschluss



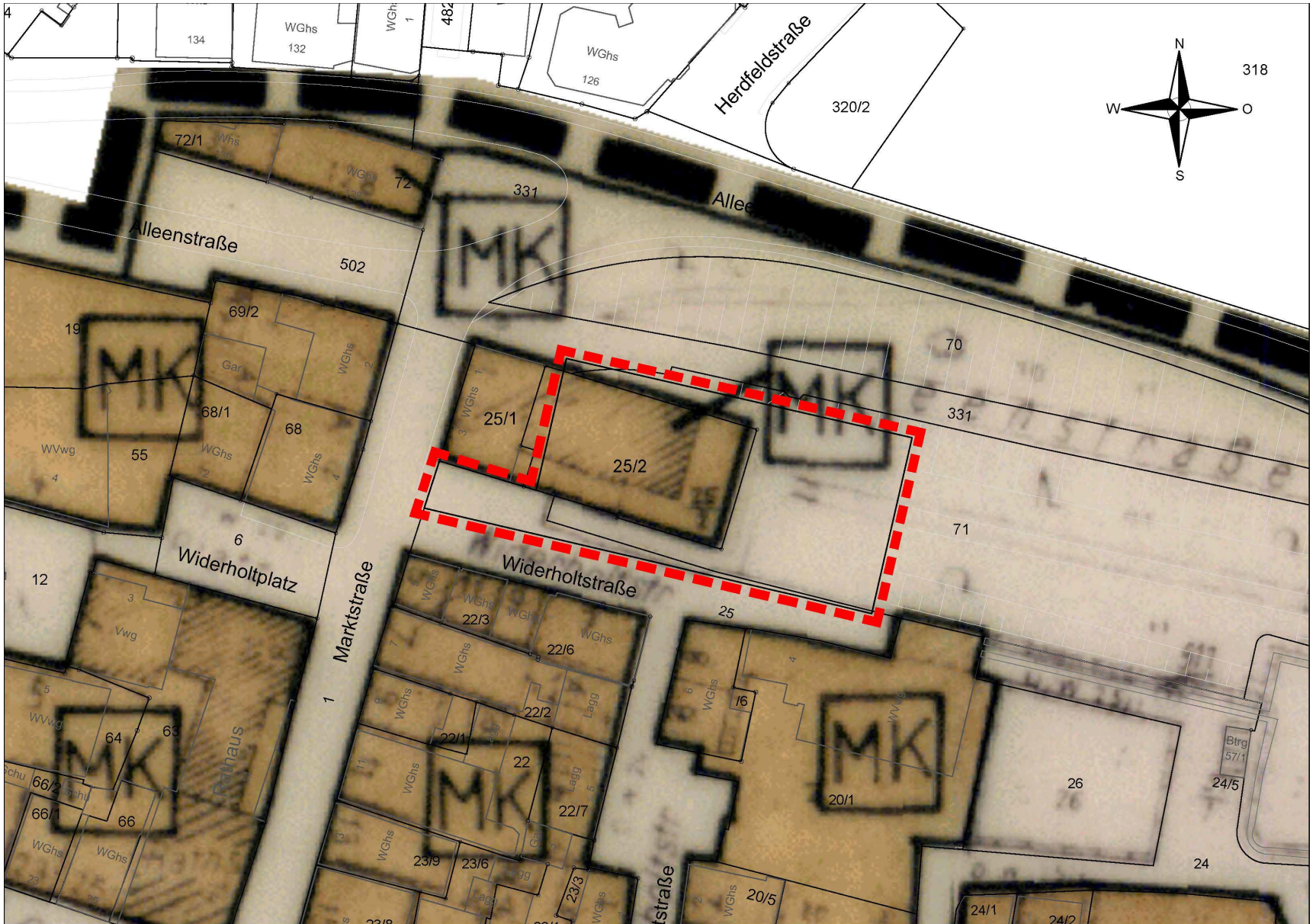
Übersicht



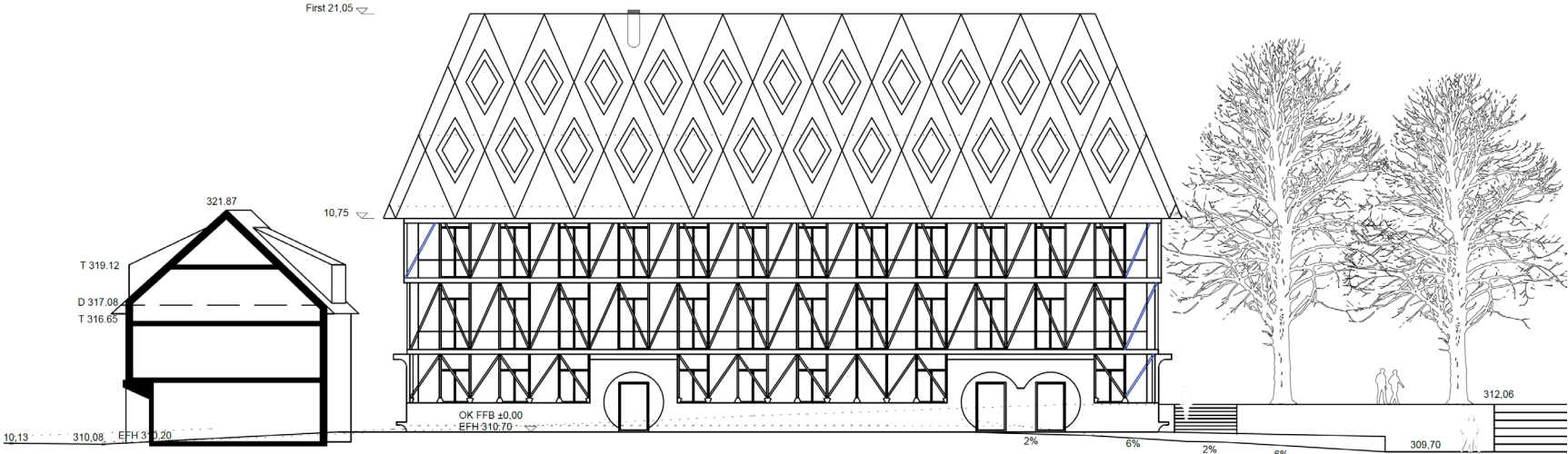
Luftbild mit Abgrenzung Geltungsbereich



Ausschnitt aus rechtskräftigem Bebauungsplan



Ansicht von Süden / Widerholtstraße mit Bestandshaus



Bebauungsplanentwurf zur Aufstellung Juni 2022

