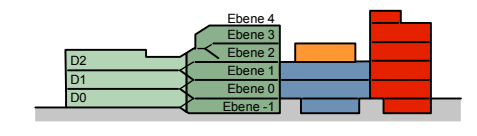


bauherr	Stadt Kirchheim unter Teck vertreten durch Oberbürgermeister Dr. Bader	Marktstraße 14 73230 Kirchheim u. Teck
dieser vertreten durch	Abteilung Gebäude und Grundstücke Sachgebiet Hochbau	Allenstraße 3 73230 Kirchheim u. Teck
architekten arbeitsgemeinschaft	hotz + architekten PartGmbH becker + haindl architekten.stadtplaner PartGmbH	Halle 8 Basler Straße 55 79100 Freiburg www.hotz-architekten.de haußmannstraße 103 a 70188 stuttgart www.becker-haindl.de

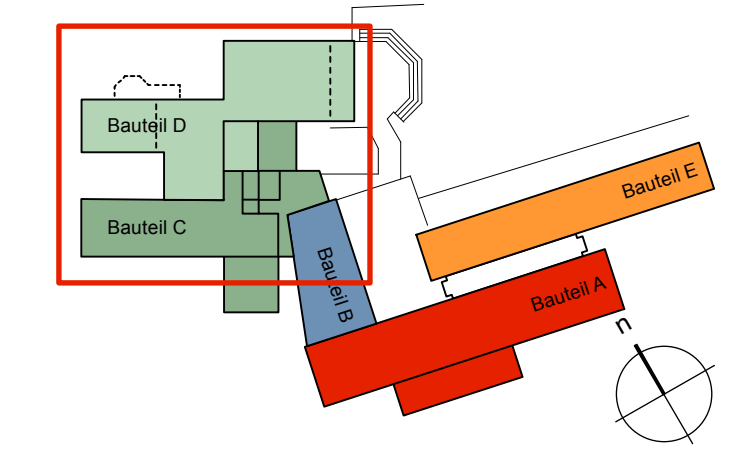
Ludwig-Uhland-Gymnasium
Sanierung des NWT-Bereiches und des Brandschutzes; Umsetzung Infrastruktur für Digitalisierung
Hahnweilerstr. 34
73230 Kirchheim unter Teck

plan nr.: 3301 ±0,00 = 331,40 ü. NN gemäß Vermessung
±0,00 = 331,10 ü. NN gemäß Planung 1970

**Leistungsphase 3
Bauteil C+D**



**Ansicht
Ansicht Nord**



format	datum	maßstab	gez
297 x 841 mm	08.08.2023	m 1:100	lf,ar,or



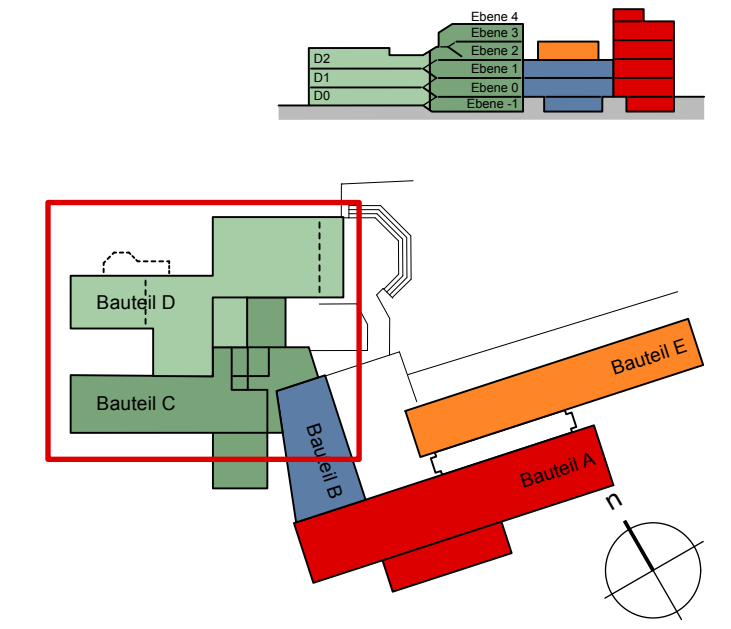
bauherr	Stadt Kirchheim unter Teck vertreten durch Oberbürgermeister Dr. Bader	Marktstraße 14 73230 Kirchheim u. Teck
dieser vertreten durch	Abteilung Gebäude und Grundstücke Sachgebiet Hochbau	Alleenstraße 3 73230 Kirchheim u. Teck
architekten arbeitsgemeinschaft	hotz + architekten PartGmbH becker + haindl architekten.stadtplaner PartGmbH	Halle 8 Basler Straße 55 79100 Freiburg www.hotz-architekten.de haufmannstraße 103 a 70188 stuttgart www.becker-haindl.de

Ludwig-Uhland-Gymnasium
Sanierung des NWT-Bereiches und des Brandschutzes; Umsetzung Infrastruktur für Digitalisierung
Hahnweiderstr. 34
73230 Kirchheim unter Teck

plan nr.: 3302 ±0,00 = 331,40 ü. NN gemäß Vermessung
±0,00 = 331,10 ü. NN gemäß Planung 1970

Leistungsphase 3
Bauteil C+D

Ansicht
Ansicht Ost



format	datum	maßstab	gez
297 x 841 mm	08.08.2023	m 1:100	lf,ar,or

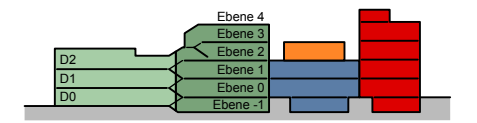


bauherr	Stadt Kirchheim unter Teck vertreten durch Oberbürgermeister Dr. Bader	Marktstraße 14 73230 Kirchheim u. Teck
dieser vertreten durch	Abteilung Gebäude und Grundstücke Sachgebiet Hochbau	Alleenstraße 3 73230 Kirchheim u. Teck
architekten arbeitsgemeinschaft	hotz + architekten PartGmbH becker + haindl architekten.stadtplaner PartGmbH	Halle 8 Basler Straße 55 79100 Freiburg www.hotz-architekten.de haufmannstraße 103 a 70188 stuttgart www.becker-haindl.de

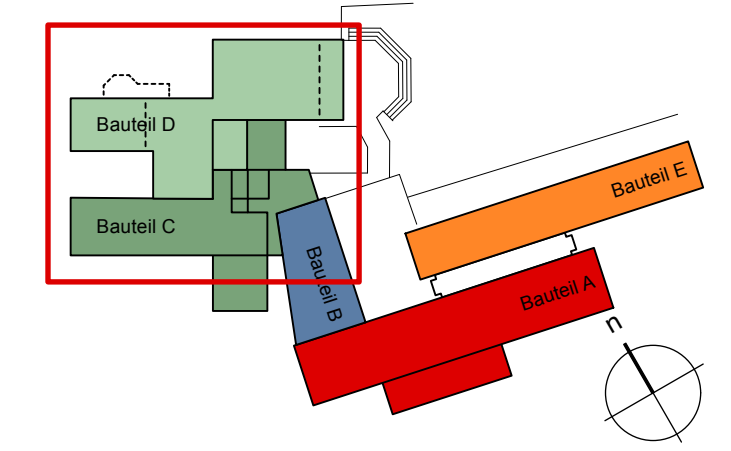
Ludwig-Uhland-Gymnasium
Sanierung des NWT-Bereiches und des Brandschutzes; Umsetzung Infrastruktur für Digitalisierung
Hahnweiderstr. 34
73230 Kirchheim unter Teck

plan nr.: 3303
±0,00 = 331,40 ü. NN gemäß Vermessung
±0,00 = 331,10 ü. NN gemäß Planung 1970

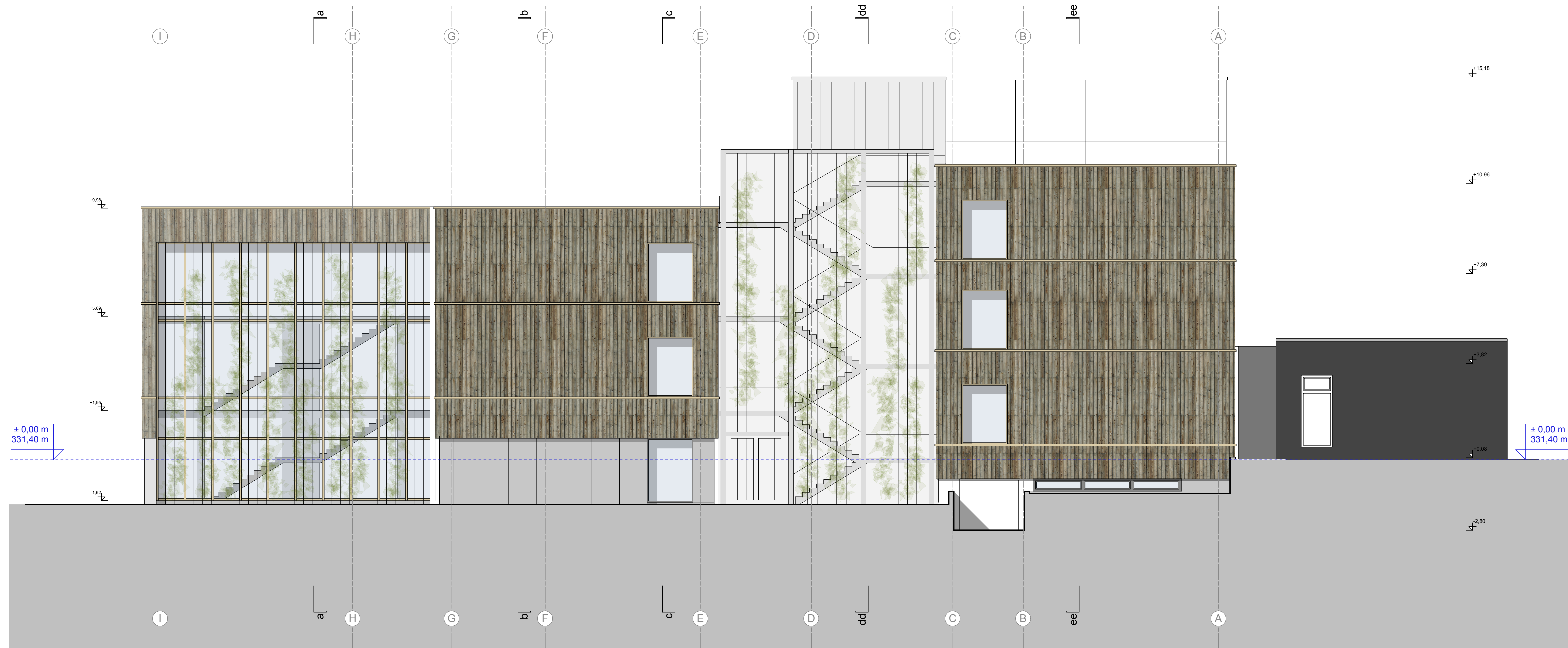
Leistungsphase 3
Bauteil C+D



**Ansicht
Ansicht Süd**



format	datum	maßstab	gez
297 x 841 mm	08.08.2023	m 1:100	lf,ar,or



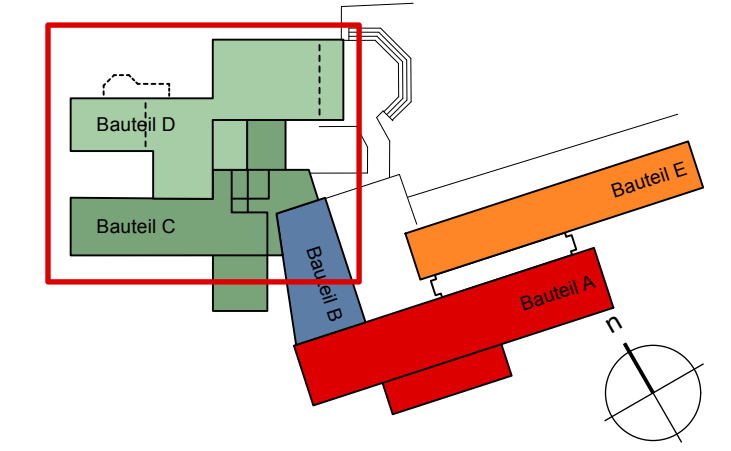
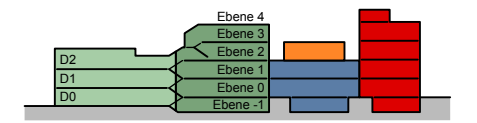
bauherr	Stadt Kirchheim unter Teck vertreten durch Oberbürgermeister Dr. Bader	Marktstraße 14 73230 Kirchheim u. Teck
dieser vertreten durch	Abteilung Gebäude und Grundstücke Sachgebiet Hochbau	Alleenstraße 3 73230 Kirchheim u. Teck
architekten arbeitsgemeinschaft	hotz + architekten PartGmbH becker + haindl architekten.stadtplaner PartGmbH	Halle 8 Basler Straße 55 79100 Freiburg www.hotz-architekten.de haufmannstraße 103 a 70188 stuttgart www.becker-haindl.de

Ludwig-Uhland-Gymnasium
Sanierung des NWT-Bereiches und des Brandschutzes; Umsetzung Infrastruktur für Digitalisierung
Hahnweiderstr. 34
73230 Kirchheim unter Teck

plan nr.: 3304
±0,00 = 331,40 ü. NN gemäß Vermessung
±0,00 = 331,10 ü. NN gemäß Planung 1970

Leistungsphase 3
Bauteil C+D

Ansicht
Ansicht West



format	datum	maßstab	gez
297 x 841 mm	08.08.2023	m 1:100	lf,ar,or



3101
Bauteil C+D
Ebene -1 | D0

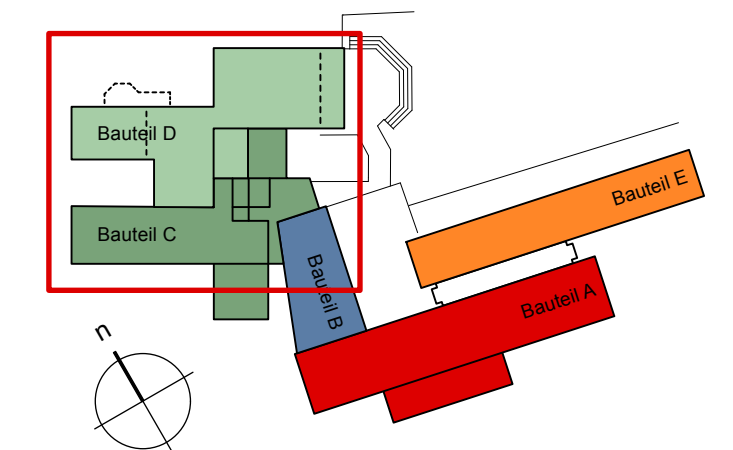
bauherr	Stadt Kirchheim unter Teck vertreten durch Oberbürgermeister Dr. Bader	Marktstraße 14 73230 Kirchheim u. Teck
dieser vertreten durch	Abteilung Gebäude und Grundstücke Sachgebiet Hochbau	Alleenstraße 3 73230 Kirchheim u. Teck
architekten arbeitsgemeinschaft	hotz + architekten PartGmbB becker + handl architekten.stadtplaner PartGmbB	Halle 6 Basler Straße 55 79100 Freiburg www.hotz-architekten.de haußmannstraße 103 a 70188 stuttgart www.becker-handl.de

Ludwig-Uhland-Gymnasium
Sanierung des NWT-Bereiches und des Brandschutzes; Umsetzung Infrastruktur für Digitalisierung
Hahnweiderstr. 34
73230 Kirchheim unter Teck

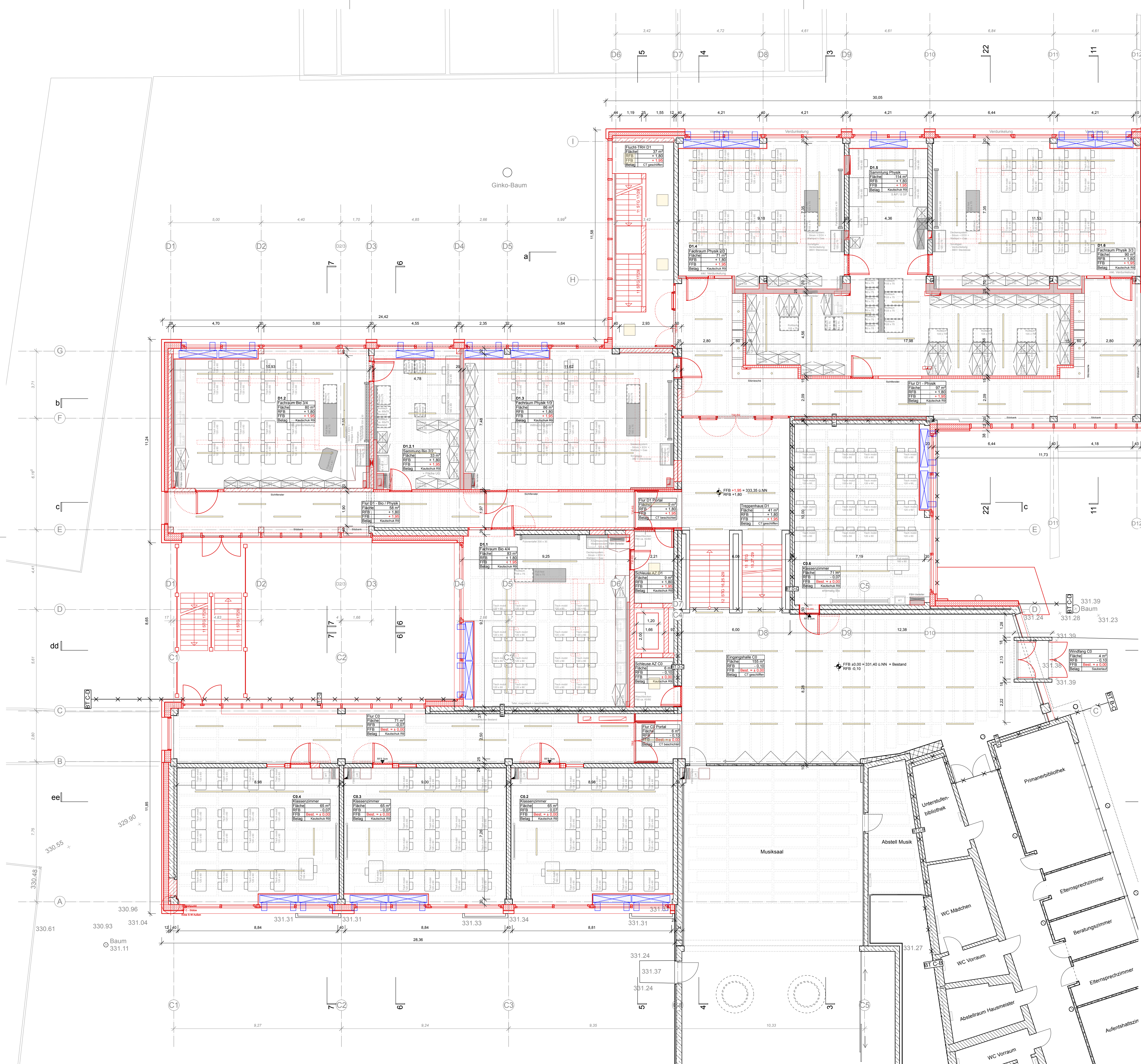
plan nr.: 3101 ±0,00 = 331,40 ü. NN gemäß Vermessung
±0,00 = 331,10 ü. NN gemäß Planung 1970

Leistungsphase 3
Bauteil C+D

**Grundriss
Ebene -1 | D0**



format	datum	maßstab	gez
din a1	08.08.2023	m 1:100	lf, ar, or



3102
Bauteil C+D
Ebene 0 | D1

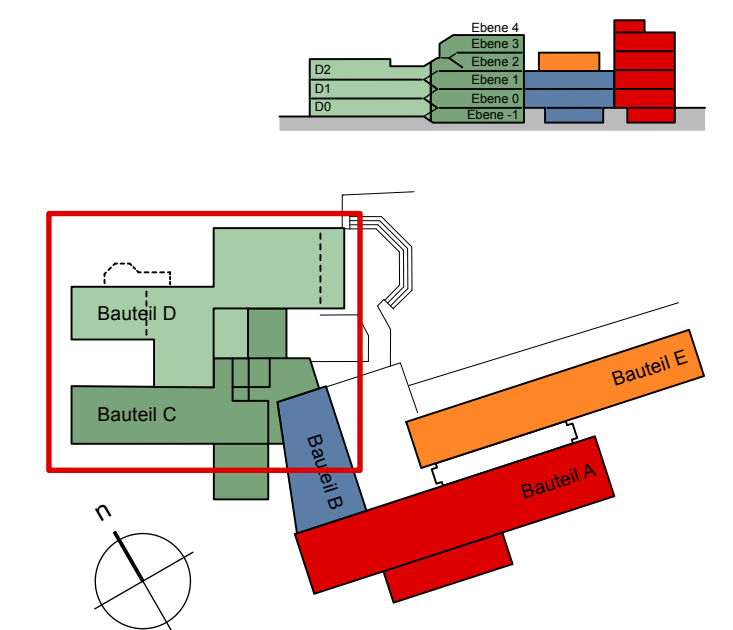
bauherr	Stadt Kirchheim unter Teck vertreten durch Oberbürgermeister Dr. Bader	Marktstraße 14 73230 Kirchheim u. Teck
dieser vertreten durch	Abteilung Gebäude und Grundstücke Sachgebiet Hochbau	Alleenstraße 3 73230 Kirchheim u. Teck
architekten arbeitsgemeinschaft	hotz + architekten PartGmbH becker + handl architekten.stadtplaner PartGmbH	Halle 6 Basler Straße 55 79100 Freiburg www.hotz-architekten.de haußmannstraße 103 a 70188 stuttgart www.becker-handl.de

Ludwig-Uhland-Gymnasium
Sanierung des NWT-Bereiches und des Brandschutzes; Umsetzung Infrastruktur für Digitalisierung
Hahnweiderstr. 34
73230 Kirchheim unter Teck

plan nr.: 3102 ±0.00 = 331.40 ü. NN gemäß Vermessung
±0.00 = 331.10 ü. NN gemäß Planung 1970

Leistungsphase 3
Bauteil C+D

**Grundriss
Ebene 0 | D1**



format din a1	datum 08.08.2023	maßstab m 1:100	gez lf, ar, or
------------------	---------------------	--------------------	-------------------



3103
Bauteil C+D
Ebene 1 | D2

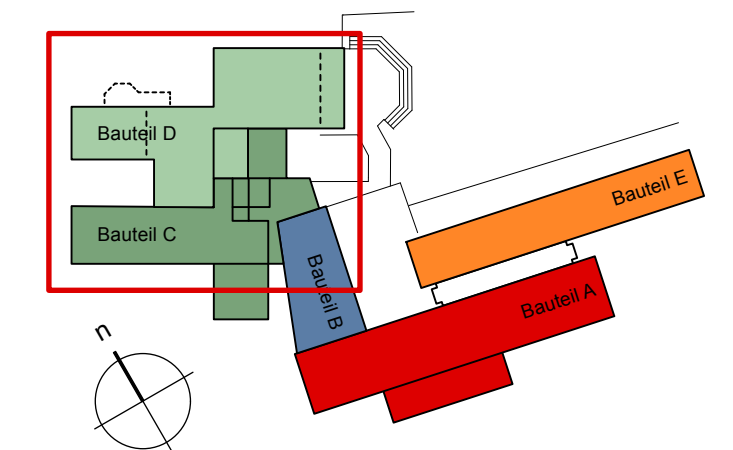
bauherr	Stadt Kirchheim unter Teck vertreten durch Oberbürgermeister Dr. Bader	Marktstraße 14 73230 Kirchheim u. Teck
dieser vertreten durch	Abteilung Gebäude und Grundstücke Sachgebiet Hochbau	Alleenstraße 3 73230 Kirchheim u. Teck
architekten arbeitsgemeinschaft	hotz + architekten PartGmbB becker + handl architekten.stadtplaner PartGmbB	Halle 6 Bader Straße 55 79100 Freiburg www.hotz-architekten.de haußmannstraße 103 a 70188 stuttgart www.becker-handl.de

Ludwig-Uhland-Gymnasium
Sanierung des NWT-Bereiches und des Brandschutzes; Umsetzung Infrastruktur für Digitalisierung
Hahnweiderstr. 34
73230 Kirchheim unter Teck

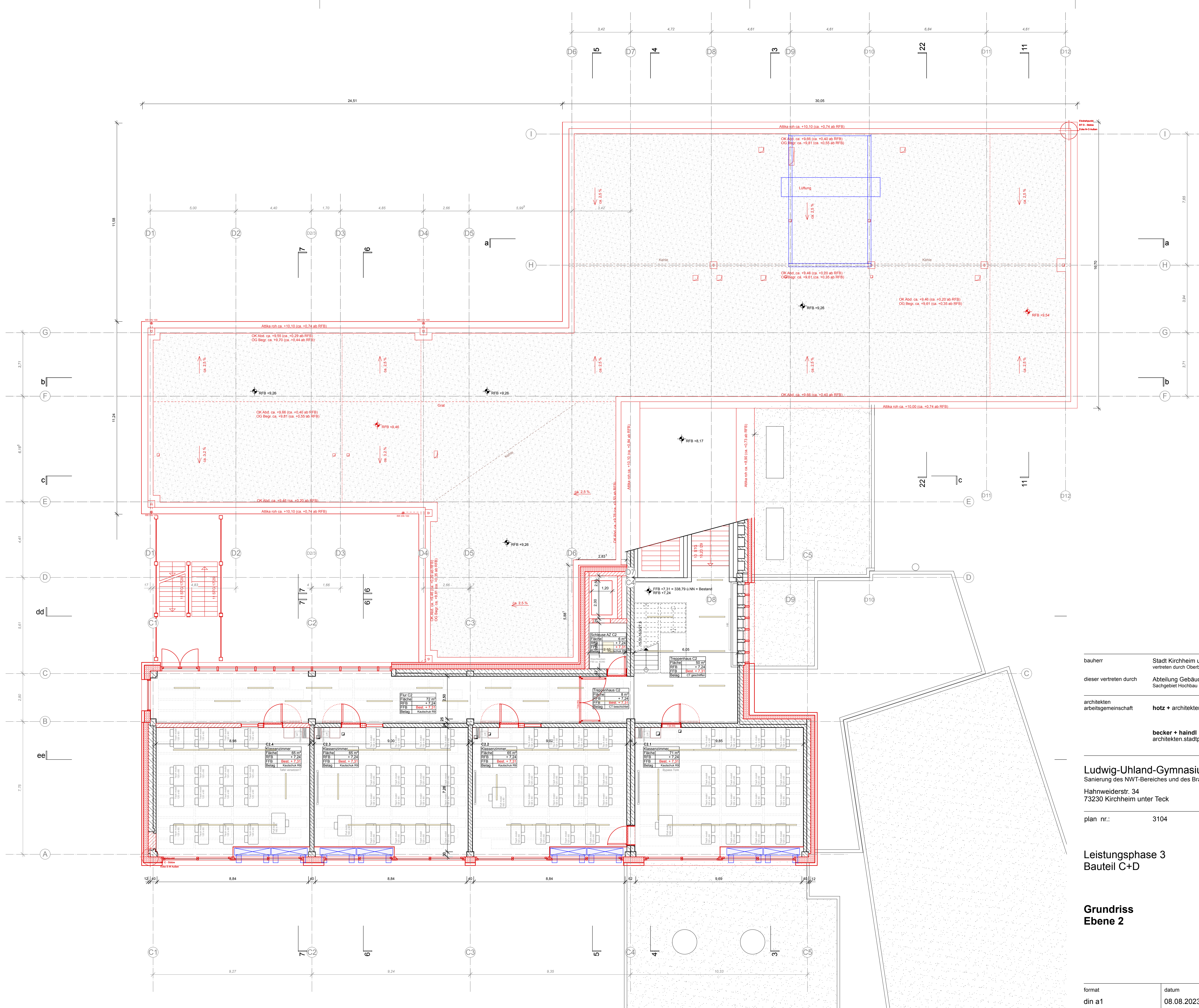
plan nr.: 3103 ±0.00 = 331,40 ü. NN gemäß Vermessung
±0.00 = 331,10 ü. NN gemäß Planung 1970

Leistungsphase 3
Bauteil C+D

**Grundriss
Ebene 1 | D2**



format	datum	maßstab	gez
din a1	08.08.2023	m 1:100	lf, ar, or



3104
Bauteil C+D
Ebene 2

bauherr	Stadt Kirchheim unter Teck vertreten durch Oberbürgermeister Dr. Bader	Marktstraße 14 73230 Kirchheim u. Teck
dieser vertreten durch	Abteilung Gebäude und Grundstücke Sachgebiet Hochbau	Alleenstraße 3 73230 Kirchheim u. Teck
architekten arbeitsgemeinschaft	hotz + architekten PartGmbH becker + handl architekten.stadtplaner PartGmbH	Halle 8 Basler Straße 55 79100 Freiburg www.hotz-architekten.de haußmannstraße 103 a 70188 stuttgart www.becker-handl.de

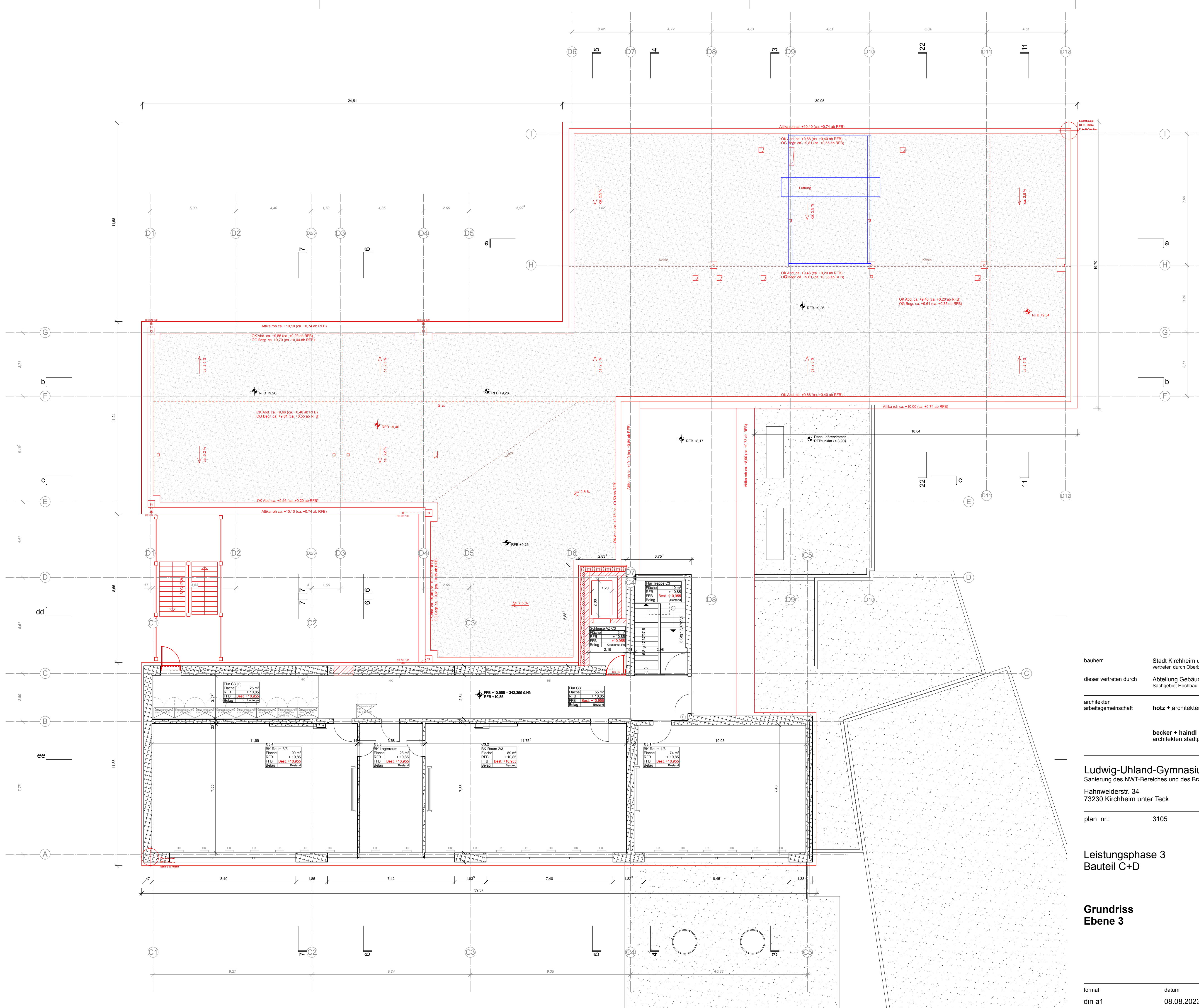
Ludwig-Uhland-Gymnasium
Sanierung des NWT-Bereiches und des Brandschutzes; Umsetzung Infrastruktur für Digitalisierung
Hahnweiderstr. 34
73230 Kirchheim unter Teck

plan nr.: 3104 ±0,00 = 331,40 ü. NN gemäß Vermessung
±0,00 = 331,10 ü. NN gemäß Planung 1970

**Leistungsphase 3
Bauteil C+D**

**Grundriss
Ebene 2**

format	datum	maßstab	gez
din a1	08.08.2023	m 1:100	lf, ar, or



3105
Bauteil C+D
Ebene 3

bauherr	Stadt Kirchheim unter Teck vertreten durch Oberbürgermeister Dr. Bader	Marktstraße 14 73230 Kirchheim u. Teck
dieser vertreten durch	Abteilung Gebäude und Grundstücke Sachgebiet Hochbau	Alleenstraße 3 73230 Kirchheim u. Teck
architekten arbeitsgemeinschaft	hotz + architekten PartGmbH becker + handl architekten.stadtplaner PartGmbH	Halle 6 Basler Straße 55 79100 Freiburg www.hotz-architekten.de haußmannstraße 103 a 70188 stuttgart www.becker-handl.de

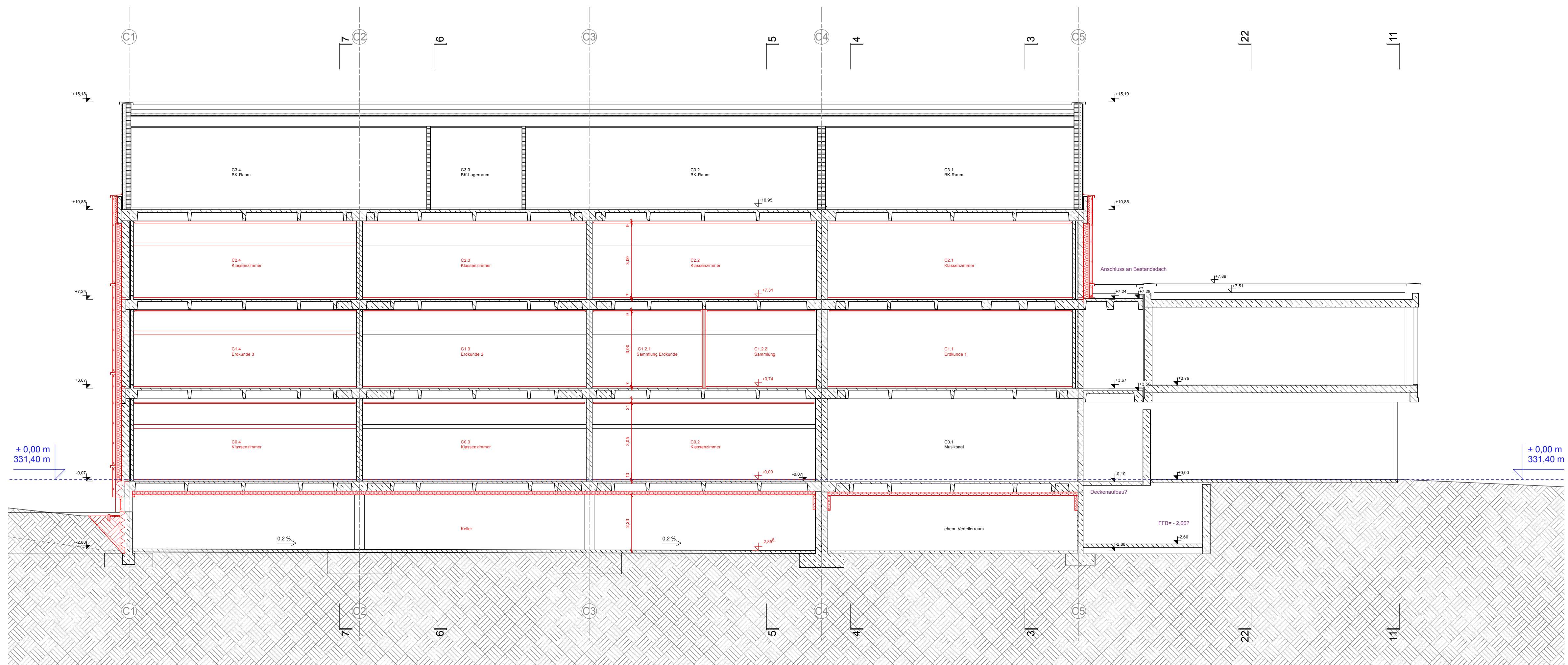
Ludwig-Uhland-Gymnasium
Sanierung des NWT-Bereiches und des Brandschutzes; Umsetzung Infrastruktur für Digitalisierung
Hahnweiderstr. 34
73230 Kirchheim unter Teck

plan nr.: 3105 ±0,00 = 331,40 ü. NN gemäß Vermessung
±0,00 = 331,10 ü. NN gemäß Planung 1970

Leistungsphase 3
Bauteil C+D

Grundriss
Ebene 3

format	datum	maßstab	gez
din a1	08.08.2023	m 1:100	lf, ar, or

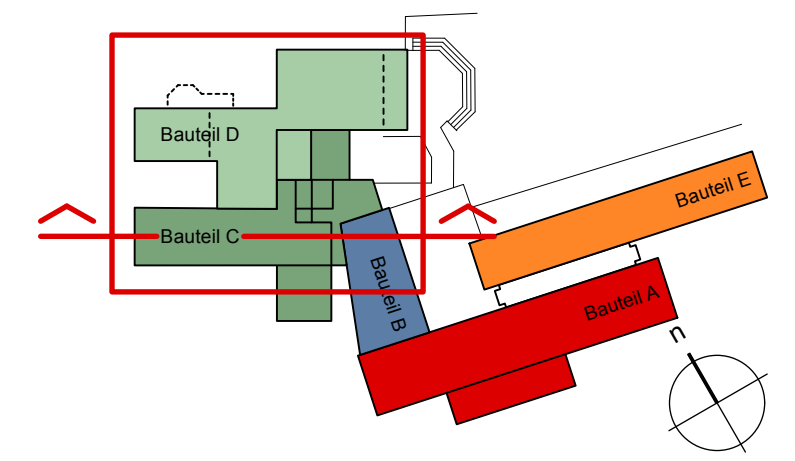
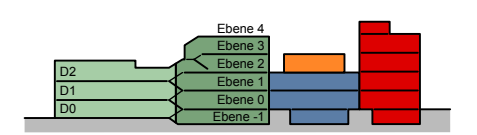


Ludwig-Uhland-Gymnasium
Sanierung des NWT-Bereiches und des Brandschutzes; Umsetzung Infrastruktur für Digitalisierung
Hahnweiderstr. 34
73230 Kirchheim unter Teck

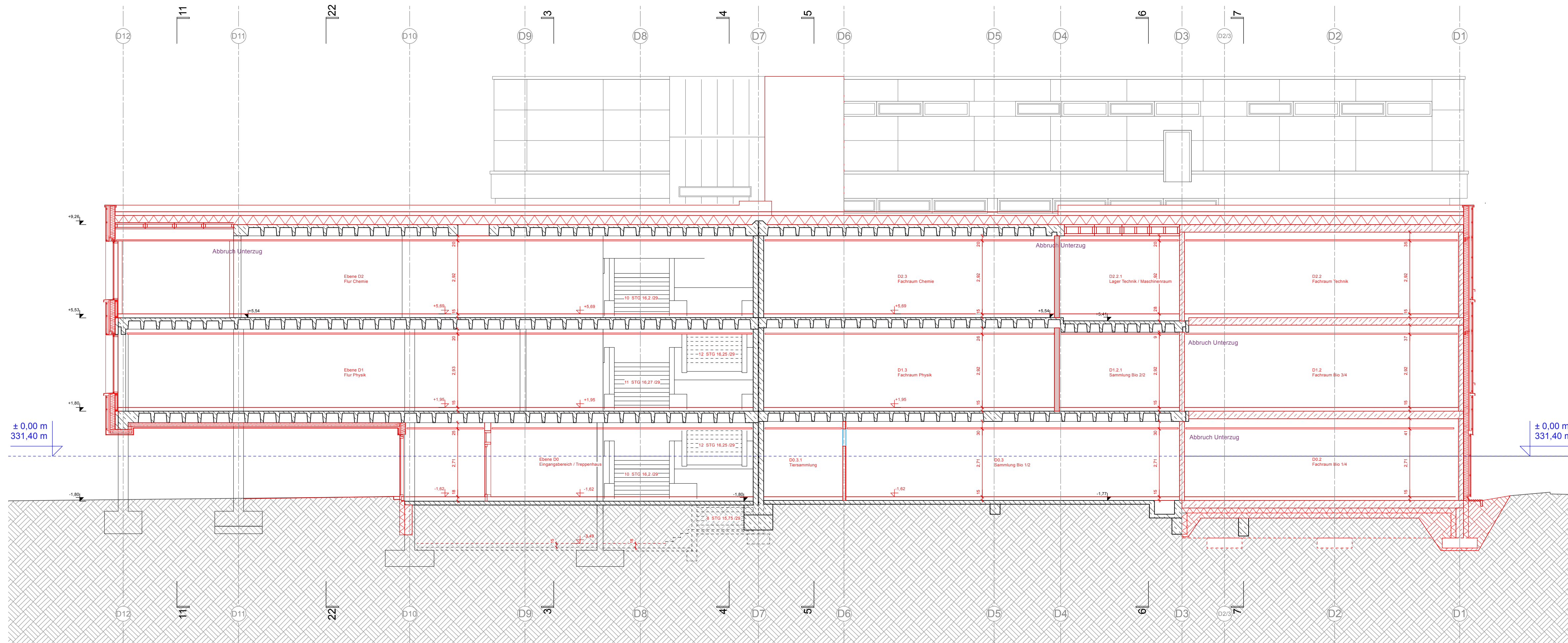
plan nr.: 3213
±0,00 = 331,40 ü. NN gemäß Vermessung
±0,00 = 331,10 ü. NN gemäß Planung 1970

Leistungsphase 3
Bauteil C+D

Schnitt
Schnitt ee-ee



format	datum	maßstab	gez
297 x 841 mm	08.08.2023	m 1:100	lf



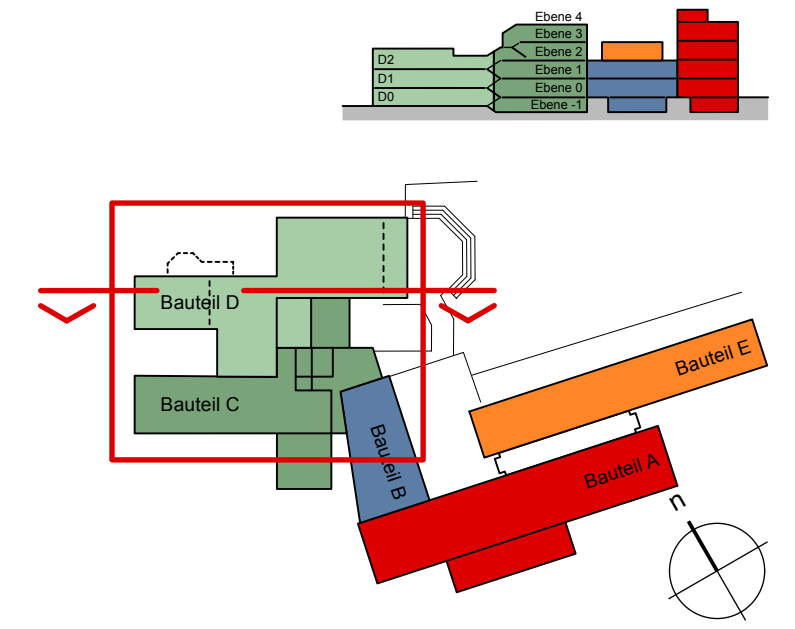
bauherr	Stadt Kirchheim unter Teck vertreten durch Oberbürgermeister Dr. Bader	Marktstraße 14 73230 Kirchheim u. Teck
dieser vertreten durch	Abteilung Gebäude und Grundstücke Sachgebiet Hochbau	Alleenstraße 3 73230 Kirchheim u. Teck
architekten arbeitsgemeinschaft	hotz + architekten PartGmbH becker + haindl architekten.stadtplaner PartGmbH	Halle 8 Basler Straße 55 79100 Freiburg www.hotz-architekten.de haufmannstraße 103 a 70188 stuttgart www.becker-haindl.de

Ludwig-Uhland-Gymnasium
Sanierung des NWT-Bereiches und des Brandschutzes; Umsetzung Infrastruktur für Digitalisierung
Hahnweiderstr. 34
73230 Kirchheim unter Teck

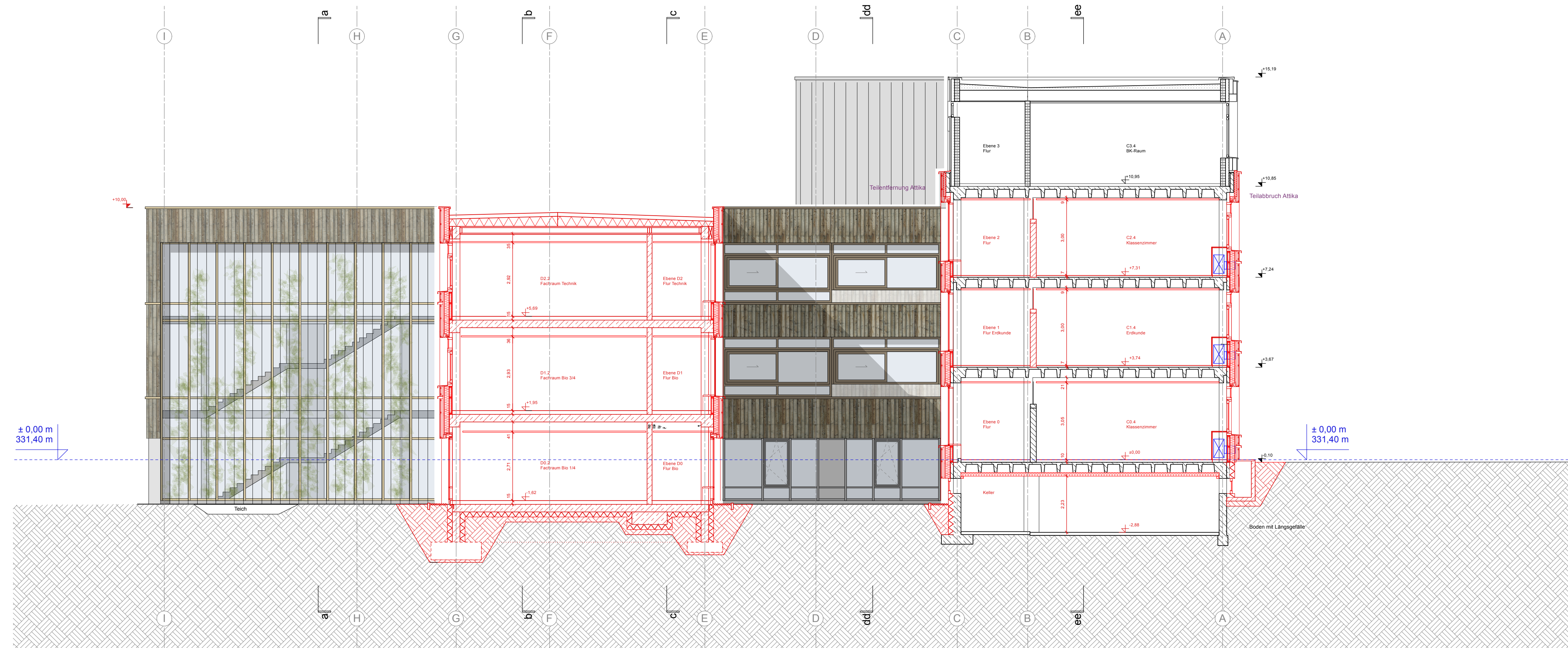
plan nr.: 3209
±0,00 = 331,40 ü. NN gemäß Vermessung
±0,00 = 331,10 ü. NN gemäß Planung 1970

Leistungsphase 3
Bauteil C+D

Schnitt
Schnitt b-b



format	datum	maßstab	gez
297 x 841 mm	08.08.2023	m 1:100	lf



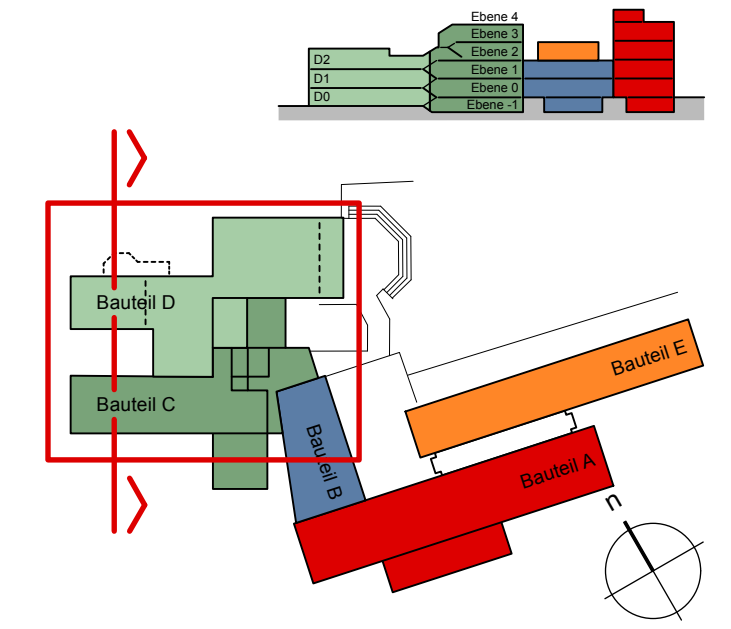
bauherr	Stadt Kirchheim unter Teck vertreten durch Oberbürgermeister Dr. Bader	Marktstraße 14 73230 Kirchheim u. Teck
dieser vertreten durch	Abteilung Gebäude und Grundstücke Sachgebiet Hochbau	Alleenstraße 3 73230 Kirchheim u. Teck
architekten arbeitsgemeinschaft	hotz + architekten PartGmbH becker + haindl architekten.stadtplaner PartGmbH	Halle 8 Basler Straße 55 79100 Freiburg www.hotz-architekten.de haufmannstraße 103 a 70188 stuttgart www.becker-haindl.de

Ludwig-Uhland-Gymnasium
Sanierung des NWT-Bereiches und des Brandschutzes; Umsetzung Infrastruktur für Digitalisierung
Hahnweiderstr. 34
73230 Kirchheim unter Teck

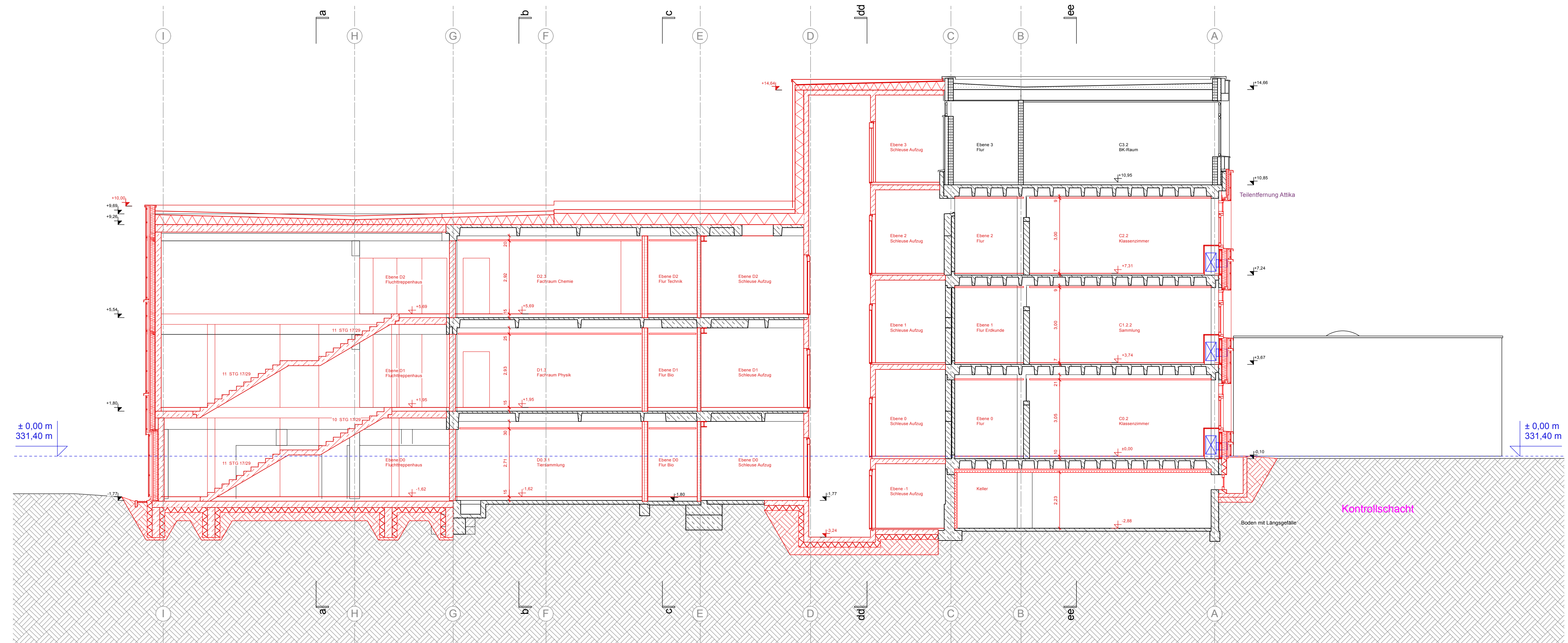
plan nr.: 3207
±0,00 = 331,40 ü. NN gemäß Vermessung
±0,00 = 331,10 ü. NN gemäß Planung 1970

Leistungsphase 3
Bauteil C+D

**Schnitt
Schnitt 7-7**



format	datum	maßstab	gez
297 x 841 mm	08.08.2023	m 1:100	lf



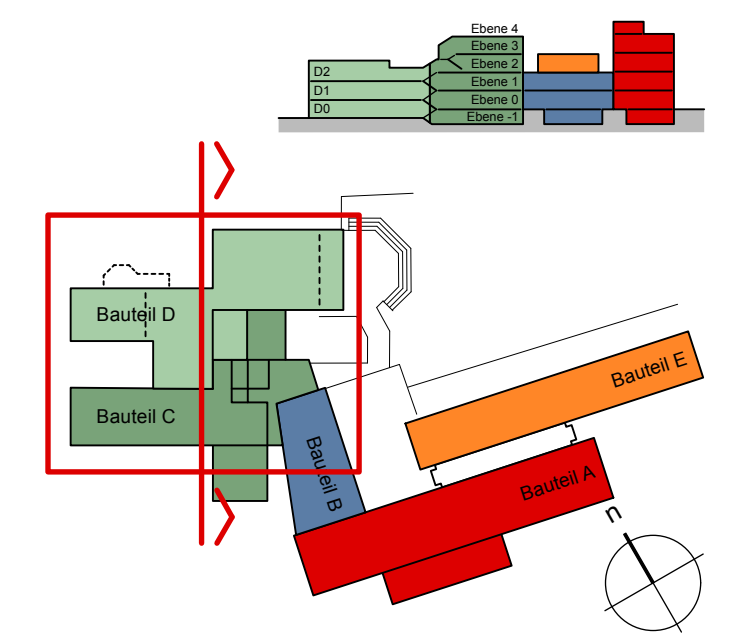
bauherr	Stadt Kirchheim unter Teck vertreten durch Oberbürgermeister Dr. Bader	Marktstraße 14 73230 Kirchheim u. Teck
dieser vertreten durch	Abteilung Gebäude und Grundstücke Sachgebiet Hochbau	Alleenstraße 3 73230 Kirchheim u. Teck
architekten arbeitsgemeinschaft	hotz + architekten PartGmbH becker + haindl architekten.stadtplaner PartGmbH	Halle 8 Basler Straße 55 79100 Freiburg www.hotz-architekten.de haufmannstraße 103 a 70188 stuttgart www.becker-haindl.de

Ludwig-Uhland-Gymnasium
Sanierung des NWT-Bereiches und des Brandschutzes; Umsetzung Infrastruktur für Digitalisierung
Hahnweiderstr. 34
73230 Kirchheim unter Teck

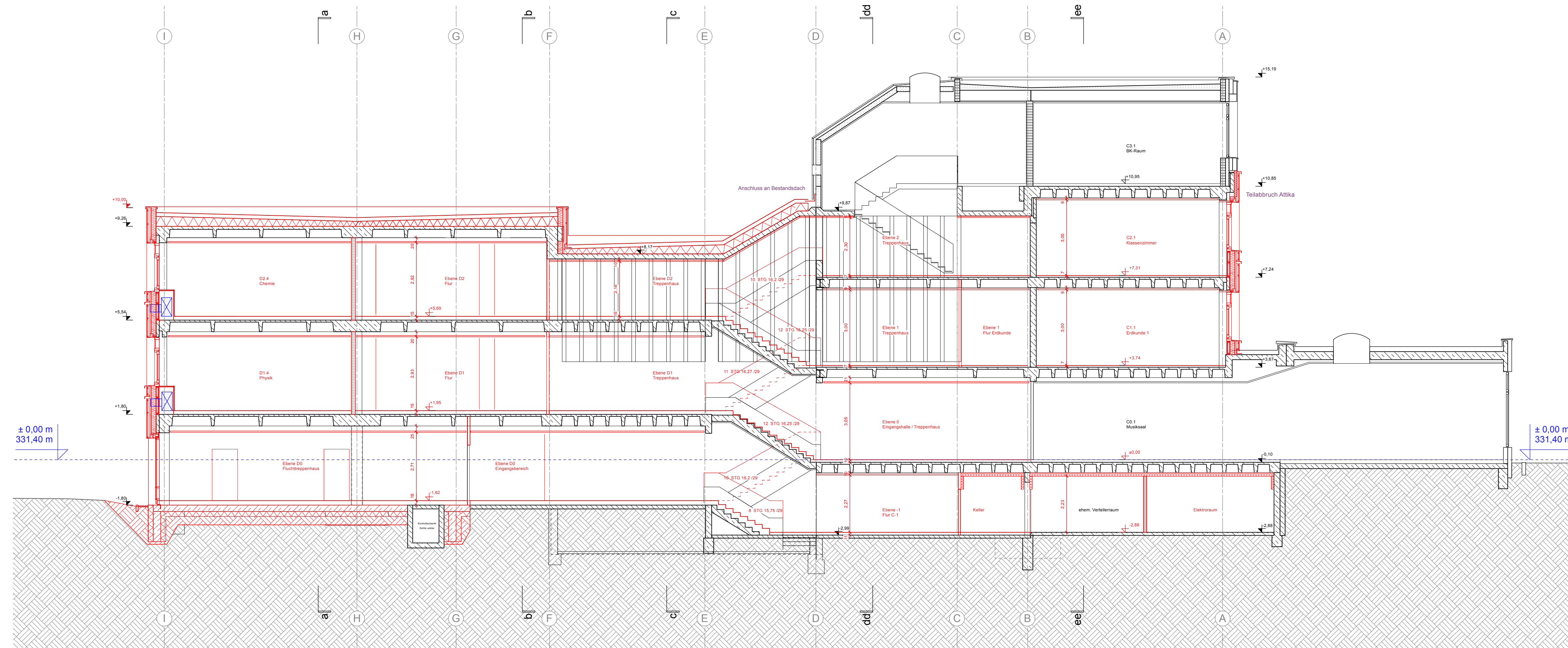
plan nr.: 3205
±0,00 = 331,40 ü. NN gemäß Vermessung
±0,00 = 331,10 ü. NN gemäß Planung 1970

Leistungsphase 3
Bauteil C+D

**Schnitt
Schnitt 5-5**



format	datum	maßstab	gez
297 x 841 mm	08.08.2023	m 1:100	lf



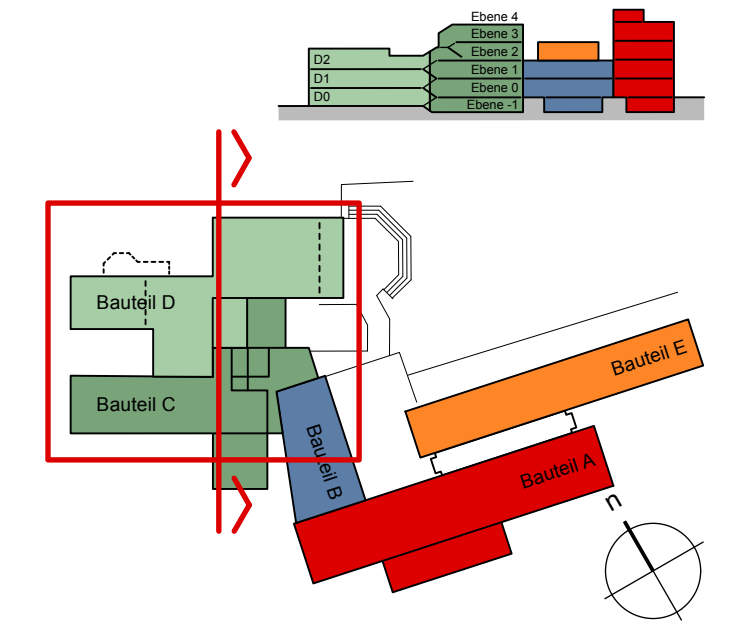
bauherr	Stadt Kirchheim unter Teck vertreten durch Oberbürgermeister Dr. Bader	Marktstraße 14 73230 Kirchheim u. Teck
dieser vertreten durch	Abteilung Gebäude und Grundstücke Sachgebiet Hochbau	Alleenstraße 3 73230 Kirchheim u. Teck
architekten arbeitsgemeinschaft	hotz + architekten PartGmbH becker + haindl architekten.stadtplaner PartGmbH	Halle 8 Basler Straße 55 79100 Freiburg www.hotz-architekten.de haufmannstraße 103 a 70188 stuttgart www.becker-haindl.de

Ludwig-Uhland-Gymnasium
Sanierung des NWT-Bereiches und des Brandschutzes; Umsetzung Infrastruktur für Digitalisierung
Hahnweiderstr. 34
73230 Kirchheim unter Teck

plan nr.: 3204
±0,00 = 331,40 ü. NN gemäß Vermessung
±0,00 = 331,10 ü. NN gemäß Planung 1970

Leistungsphase 3
Bauteil C+D

**Schnitt
Schnitt 4-4**



format	datum	maßstab	gez
297 x 841 mm	08.08.2023	m 1:100	lf