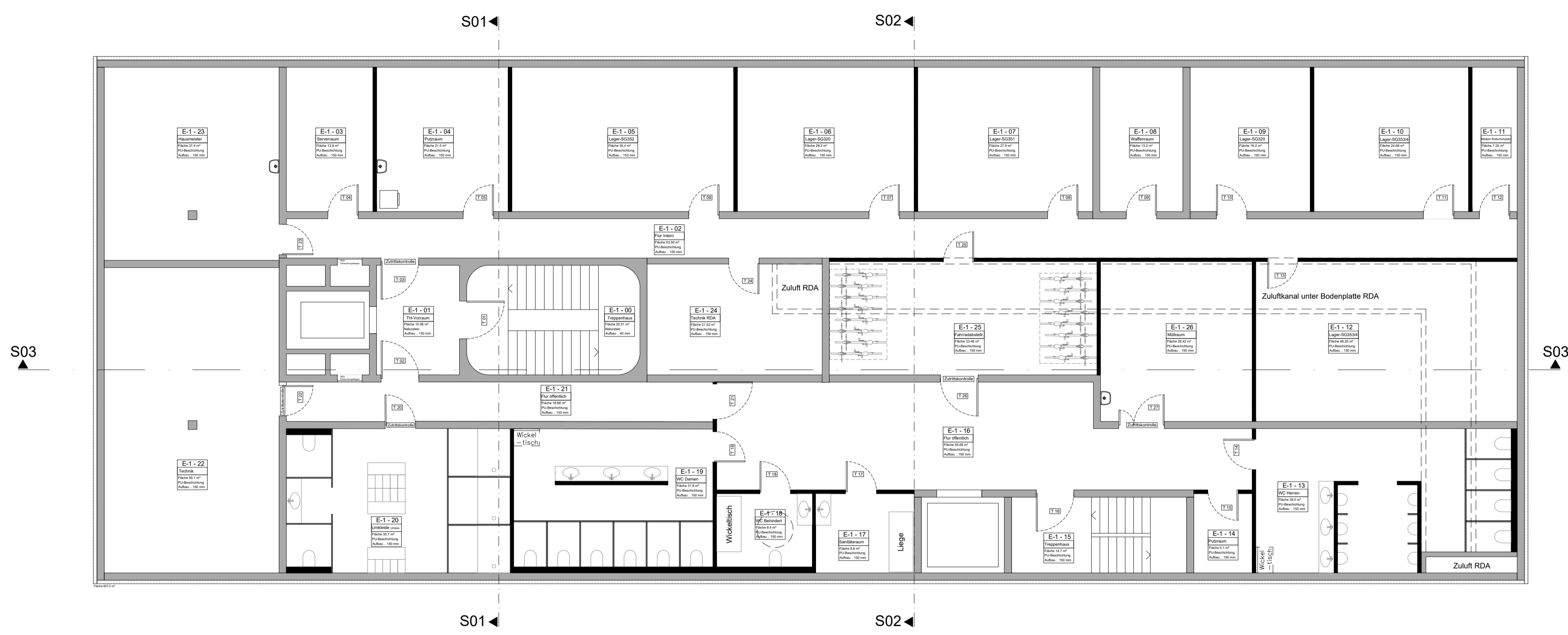
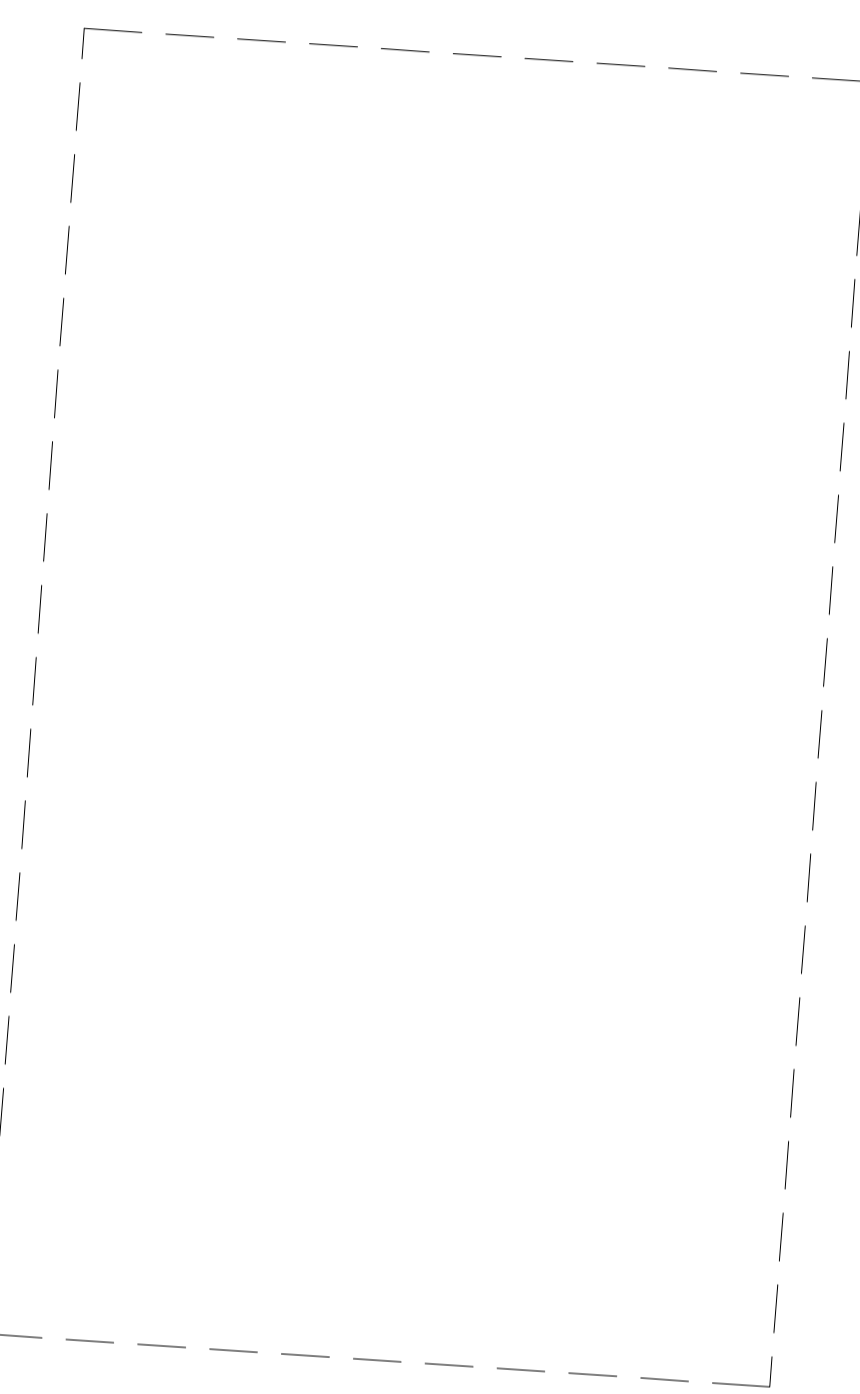


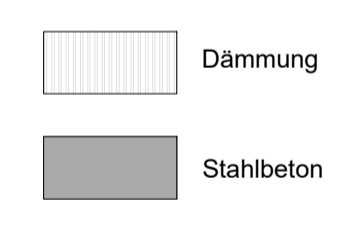
Aktuelle Planung

- Architektonisch anspruchsvolles Gebäude von mehr* Architekten
- Holz-Hybrid aus Überzeugung
- Gebäudeklasse 5 in Holzbauweise als landesbaurechtliches Novum
- Optimierte Grundriss Planung
 - Raumprogramm 2023: 111 Arbeitsplätze



Stützen	36	279	30											4391	36										
Stützenraster	36	294											4406	36											
Maße Einbauten	36	279	30	273	24	276	24	276	24	576	24	582	24	282	24	276	24	272	24	286	24	757	16	304	36
Baukörper Gesamt	36	582	1224										2894										36		
Gesamtmaß	4772																								

Stützen	36	477	30	668	36													
Stützenraster	36	492	698			36												
Maße Einbauten	36	541	182	24	204	24	138	24	70	194	16	70	24	138	24	480	36	
Baukörper Gesamt	36	643	413										642					36
Gesamtmaß	1754																	



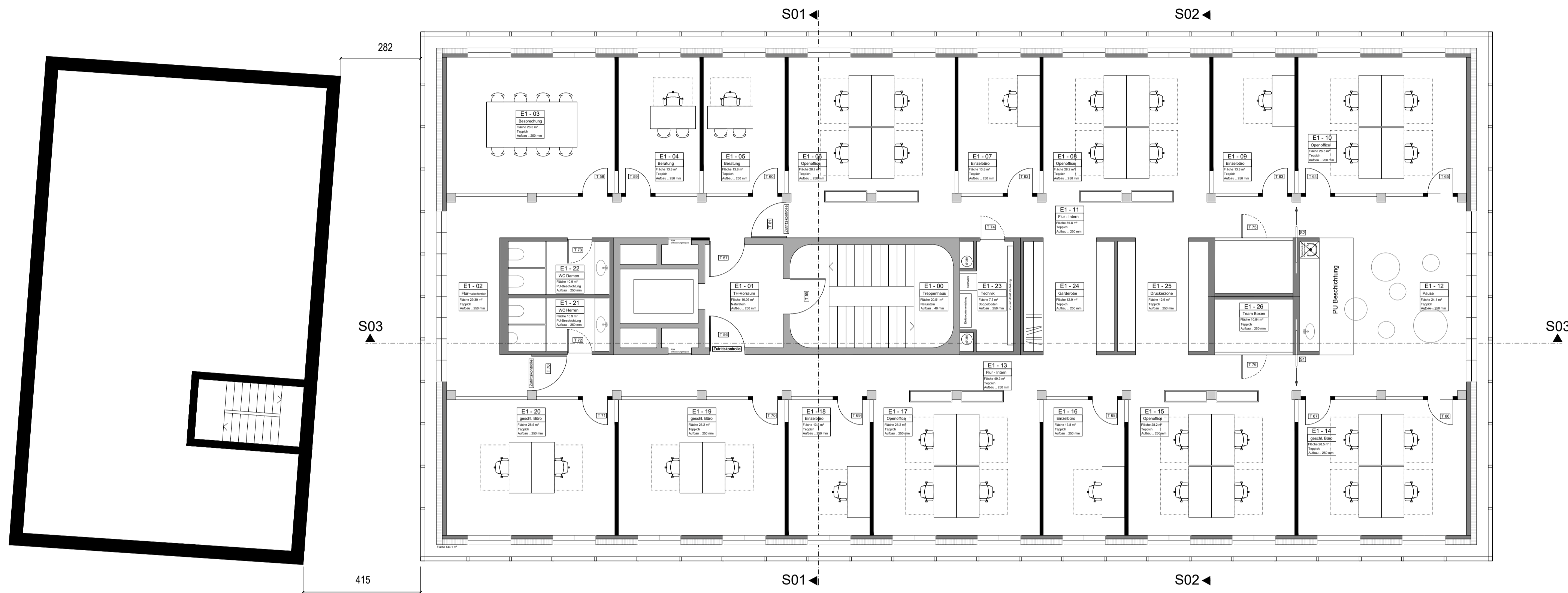
Projekt 094
 M1+3 Neubau Verwaltungsgebäude
 73230 Kirchheim unter Teck

Untergeschoss
 Plannummer 01
 Maßstab M1:100
 Datum 09.11.2023

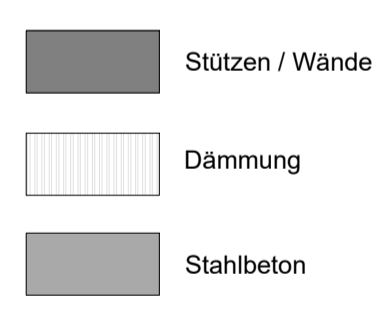
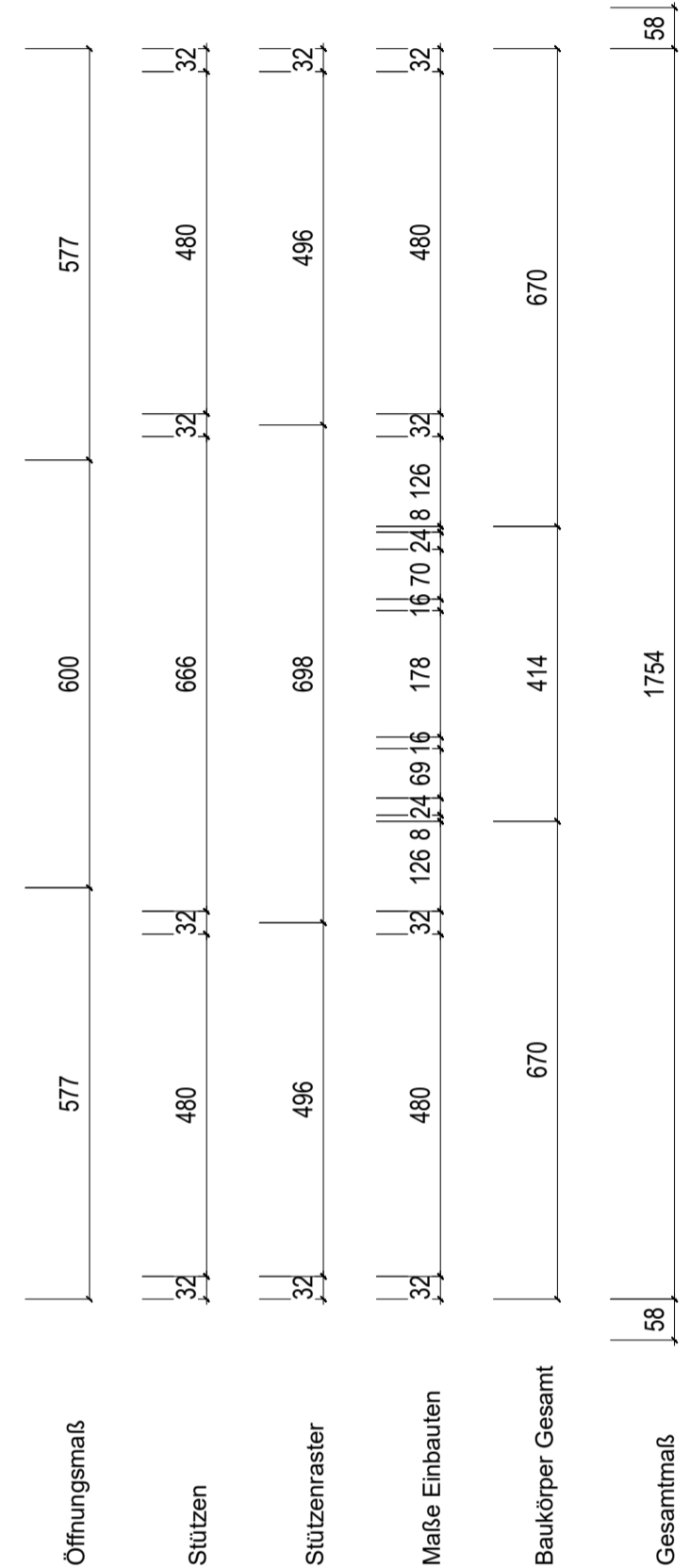
Bauherr
 Stadt Kirchheim unter Teck
 vertreten durch ersten Bürgermeister
 Herrn Günter Riemer
 73230 Kirchheim unter Teck

Generalübernehmer
 M1+3
 Verwaltungsg. GmbH & Co. KG
 73230 Kirchheim unter Teck

mehr architekten
 "Hordbeck + Partner" von het hekke
 partnerschaft mbB, freie architekten BDA
 Prof. Florian van het hekke
 73230 Kirchheim unter Teck



Öffnungsmaß	111	150	150	150	150	150	150	150	150	150	150	150	150	150	150	150	150	150	150	150	111	
Stützen	3632	252	32	268	32	268	32	268	32	268	32	268	32	268	32	268	32	268	32	268	252	3236
Stützenraster	52	284	300	300	300	300	300	300	300	300	300	300	300	300	300	300	300	300	300	284	52	
Maße Einbauten	36	588	24	276	24	276	24	576	24	294	188	138	188	462	519	36						
Baukörper Gesamt	36	588					1224							1788		36						
Gesamtmaß	56																					56



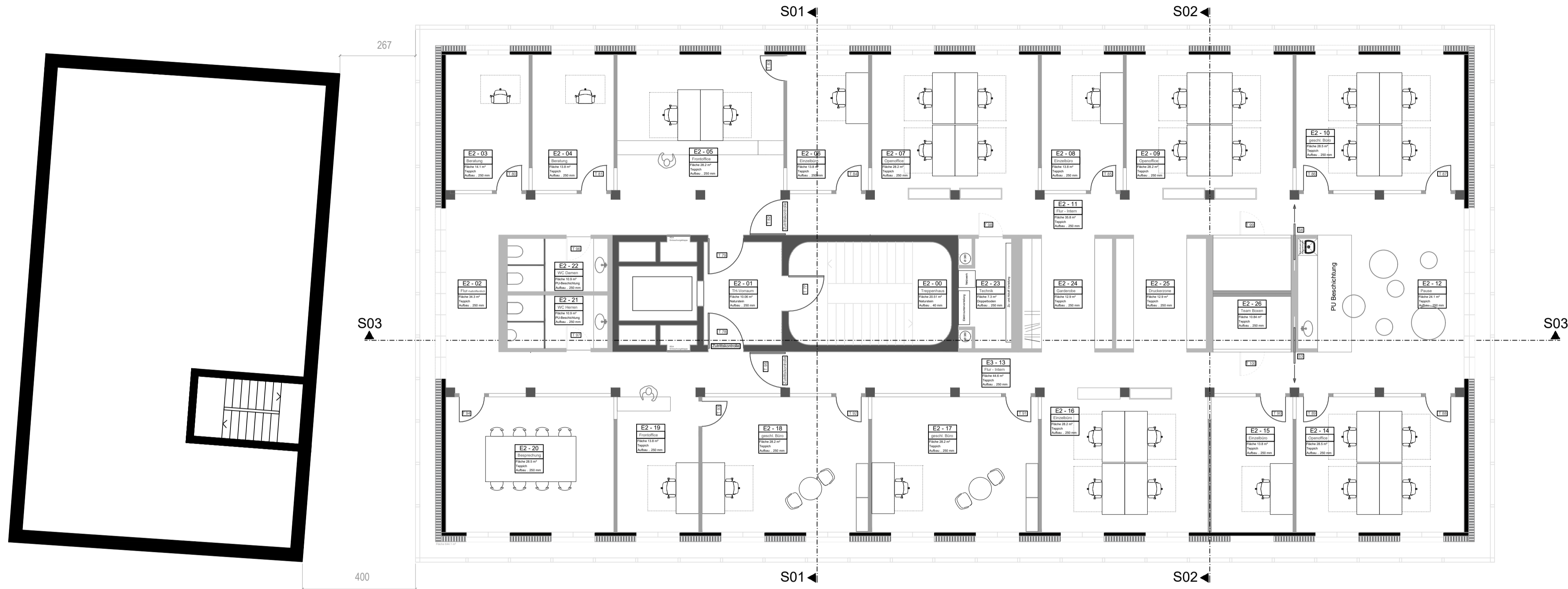
Projekt 094
M1+3 Neubau Verwaltungsgebäude
73230 Kirchheim unter Teck

1.Obergeschoss
Planimmer 03
M1_100
M1+3
09.11.2023

Bauherr
Stadt Kirchheim unter Teck
vertreten durch ersten Bürgermeister
Herr Günter Riemer
73230 Kirchheim unter Teck

Generellübernehmer
M1+3
Verwaltungsg. GmbH & Co. KG
73230 Kirchheim unter Teck

mehr architekten
"broedbeek" "oseler" van het hekke
partnerschaft mbv, freie architekten BDA
Prof. Florian van het hekke
73230 Kirchheim unter Teck



Öffnungsmaß	111	140	160	140	150	150	150	150	150	150	150	150	150	150	150	150	150	150	150	150	111		
Stützen	3632	258	32	268	32	268	32	268	32	268	32	268	32	268	32	268	32	268	32	268	32	252	3236
Stützenraster	52	290	300	300	300	300	300	300	300	300	300	300	300	300	300	300	300	300	300	300	284	52	
Maße Einbauten	36	588	24	276	24	276	24	576	24	294	188	138	187	462	519	36							
Baukörper Gesamt	36	588					1224							1788		36							
Gesamtmaß	71																						71

Öffnungsmaß	577	600	577
Stützen	32	666	32
Stützenraster	32	698	32
Maße Einbauten	32	126	32
Baukörper Gesamt	670	413	670
Gesamtmaß	73	1754	73

- Stützen / Wände
- Dämmung
- Stahlbeton

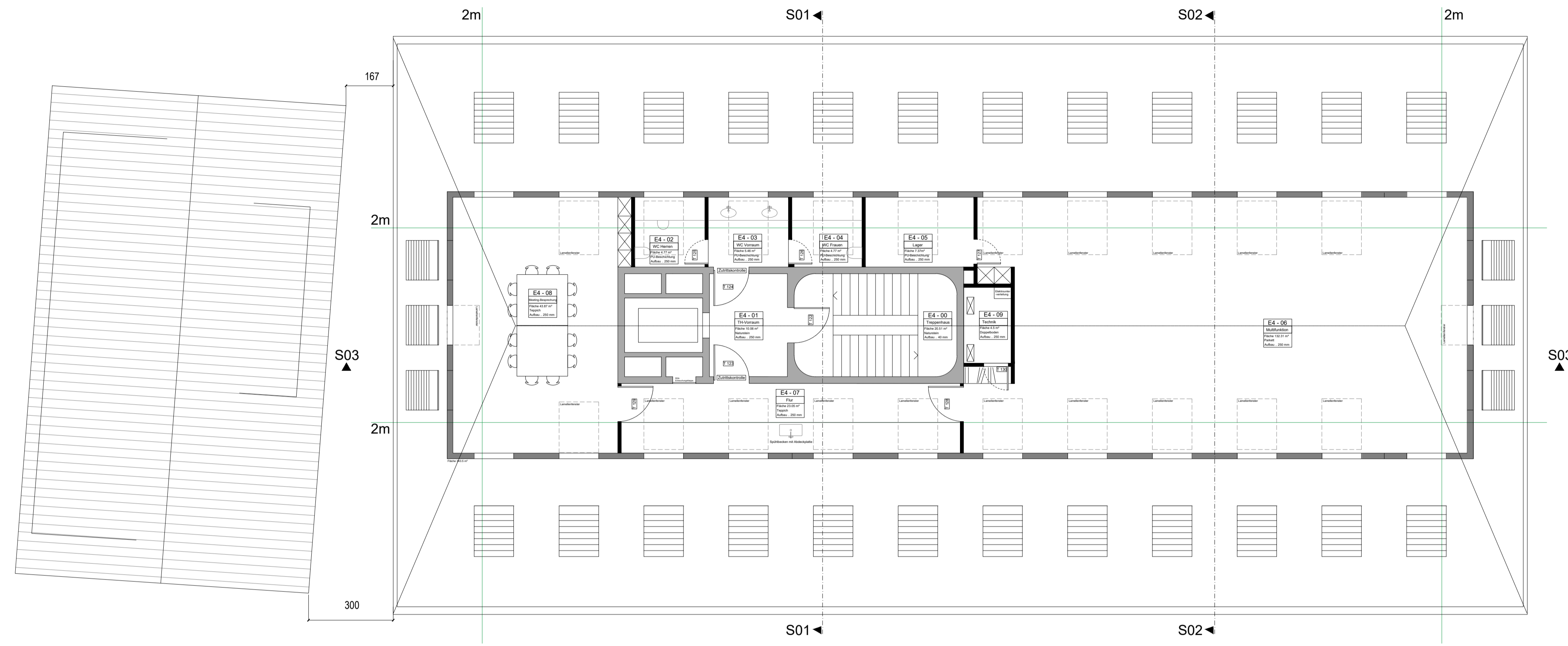
Projekt 094
 M1+3 Neubau
 Markstraße 4-5
 73230 Kirchheim unter Teck

2.Obergeschoss
 Plannummer 04
 Entwurf DN/A1
 Datum 28.10.2023

Bauherr
 Stadt Kirchheim unter Teck
 vertreten durch ersten Bürgermeister
 Markstraße 4
 73230 Kirchheim unter Teck

Generalübernehmer
 M1+3 Baugesellschaft GmbH & Co KG
 Markstraße 4
 73230 Kirchheim unter Teck

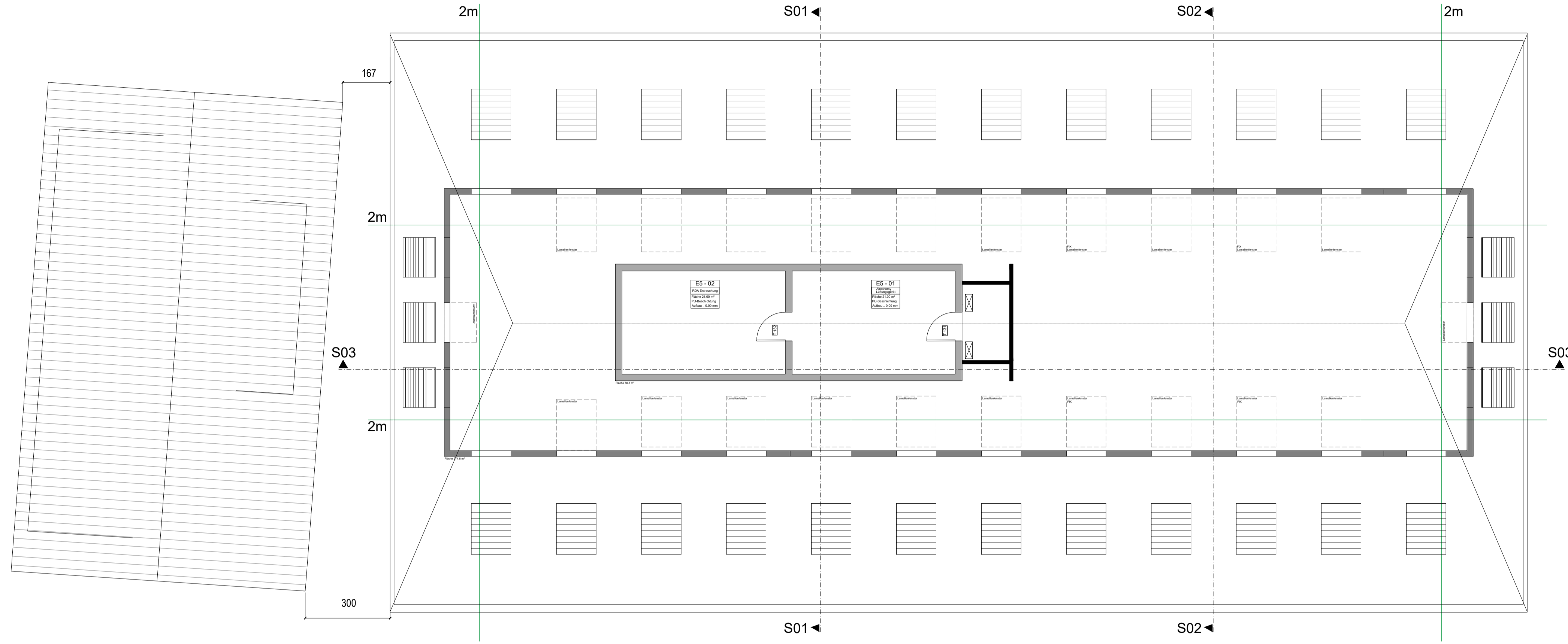
mehr! architekten
 "broedbeck rossler" van het heeke
 Partnerschaft mbB, freie Architekten BDA
 Markstraße 4
 73230 Kirchheim unter Teck



Öffnungsmaß	396	140	160	140	160	140	160	140	160	140	160	140	160	140	160	140	160	140	396
Maße Einbauten	20	584	24	576	24	576	24	576	24	576	24	576	24	576	24	576	24	576	24
Baukörper Gesamt	20	584	1224	1782	24	1782	24	1782	24	1782	24	1782	24	1782	24	1782	24	1782	24
Gesamtmaß	191	3632	191																

Öffnungsmaß	403	140	403				
Maße Einbauten	20	247	24	193	1670	24	247
Baukörper Gesamt	274	387	275				
Gesamtmaß	551	946	550				

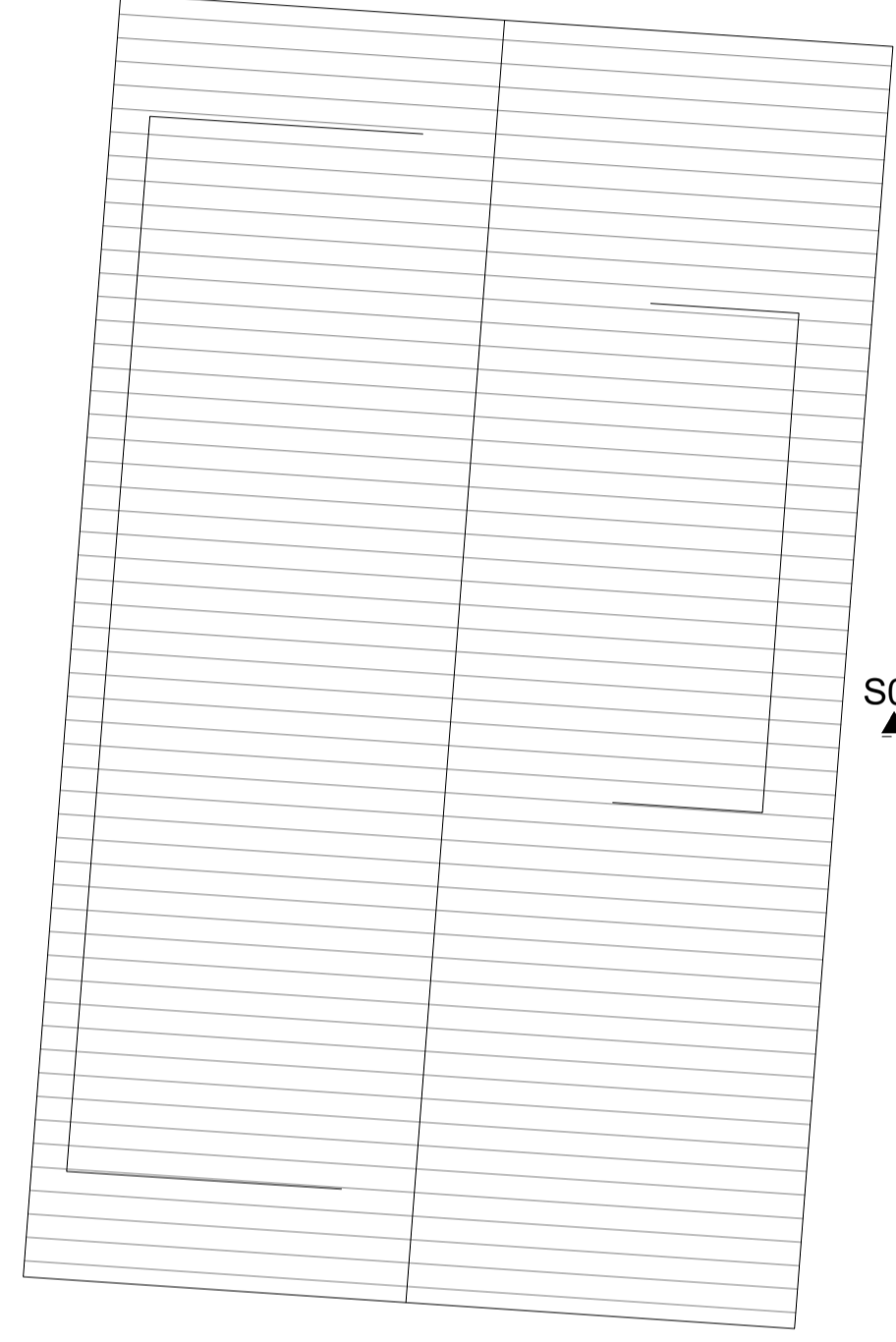
- Stützen / Wände
- Dämmung
- Stahlbeton



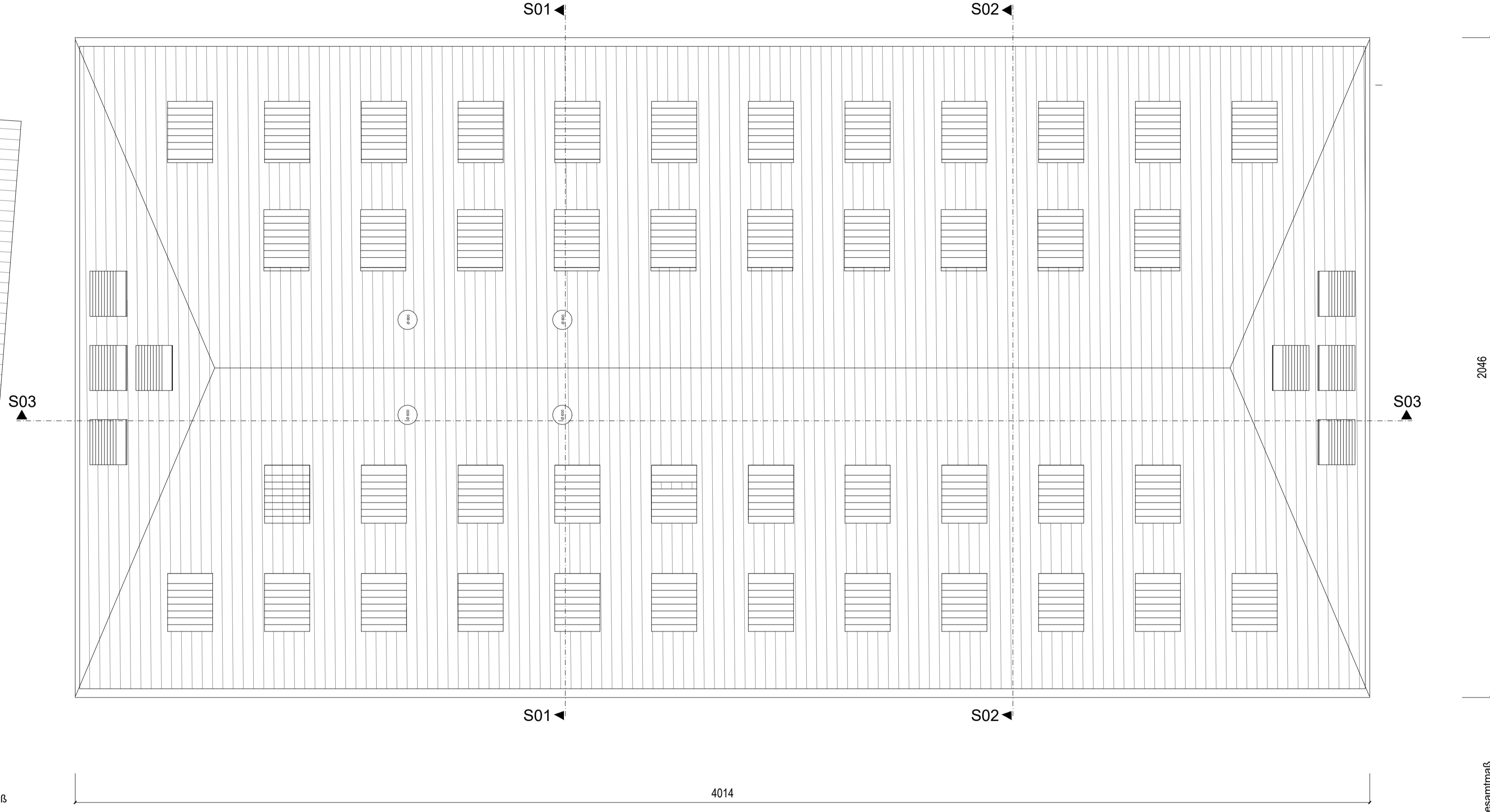
Öffnungsmaß	396	140	160	140	160	140	160	140	160	140	160	140	160	140	160	140	160	140	396
Maße Einbauten	20	584	24	276	24	276	24	576	24	1782	22								
Baukörper Gesamt	20	584	1224	1782	22														
Gesamtmaß	191	3632	191																

Öffnungsmaß	403	140	403				
Maße Einbauten	20	247	24	364	24	247	20
Baukörper Gesamt	274	387	275				
Gesamtmaß	551	946	550				

- Stützen / Wände
- Dämmung
- Stahlbeton



Gesamtmaß



Gesamtmaß

Projekt 094

M1+3 Neubau
Verwaltungsgebäude
73230 Kirchheim unter Teck

Dachplan

Planimmer 08
M1.100
M1.100
09.11.2023

Bauherr

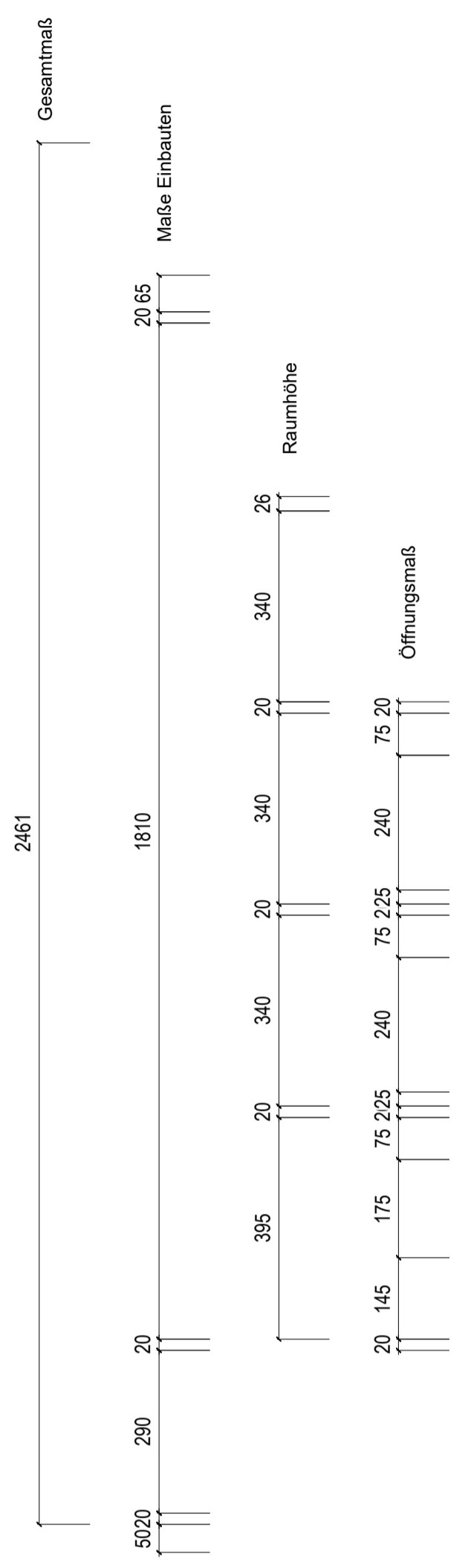
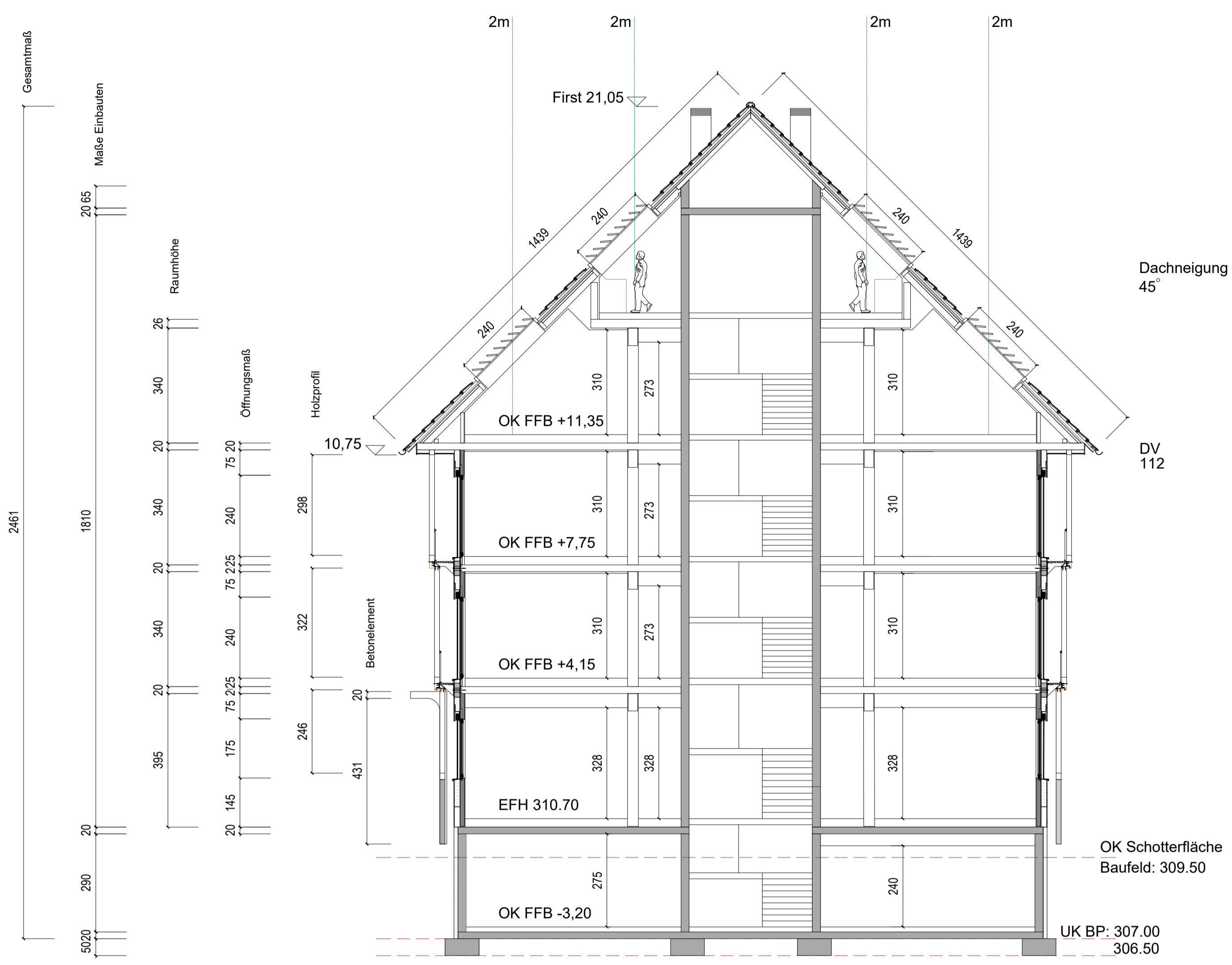
Stadt Kirchheim unter Teck
vertreten durch ersten Bürgermeister
Herr Günter Riemer
73230 Kirchheim unter Teck

Generellübernehmer

M1+3
Verwaltungs GmbH & Co KG
73230 Kirchheim unter Teck

mehr architekten

"brodbeck + oseler" von het hekke
partnerschaft mbh, freie architekten BDA
Prof. Florian von het Hekke
73230 Kirchheim unter Teck



Stiftung	100	566	100	275	100	564	100
Stützen	32	480	32	666	32	480	32
Stützenraster	32	496		698		496	32
Maße Einbauten		678.5	17	364	24	678.50	
Gesamtmaß	42			1754			42
Gesamtmaß	58			1754			58
Gesamtmaß	73			1754			73

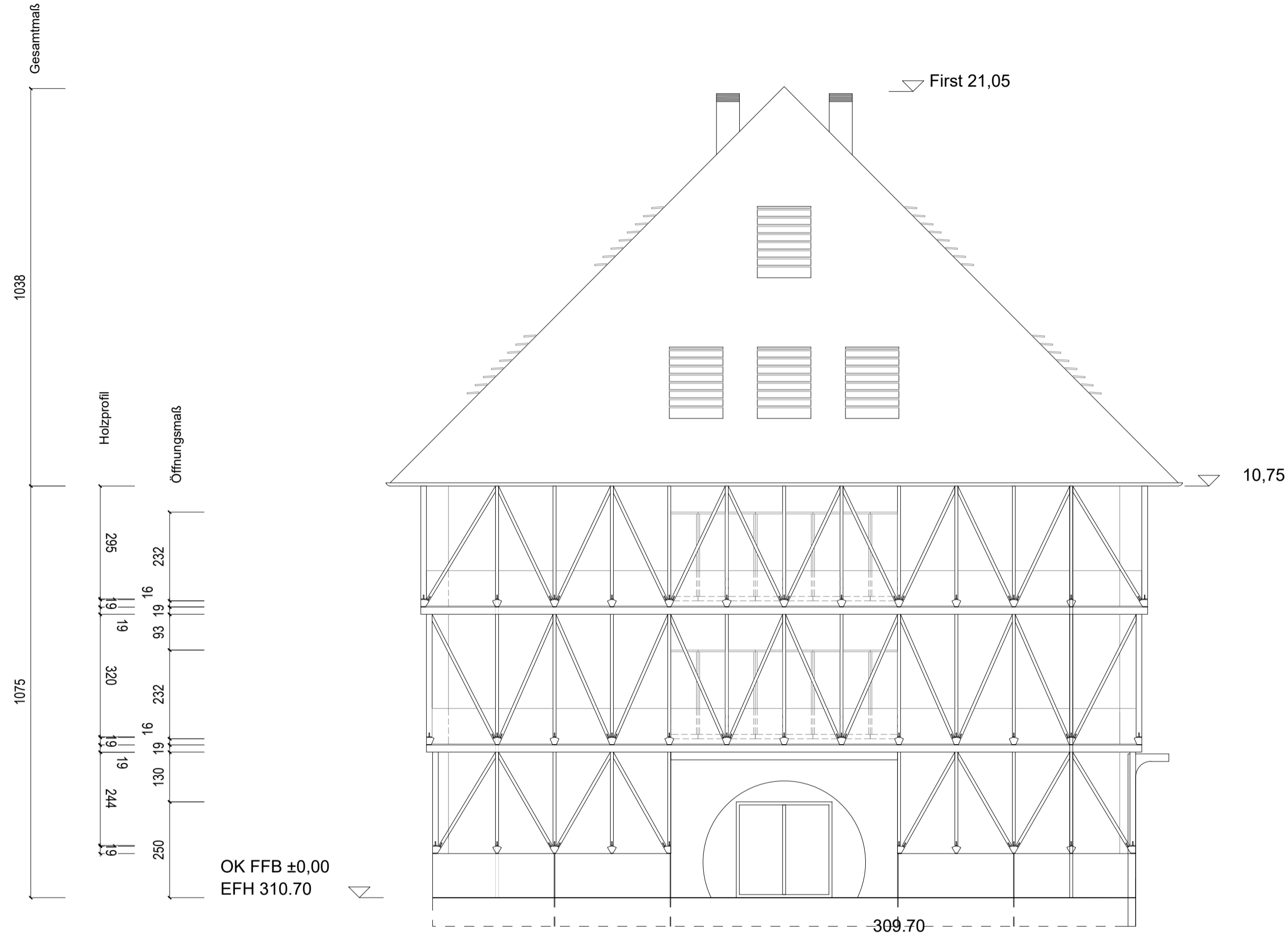
Projekt 094
 M1+3 Neubau Verwaltungsgebäude
 73230 Kirchheim unter Teck

Querschnitt S1
 Plannummer 09
 Maßstab M1:100
 Datum 09.11.2023

Bauherr
 Stadt Kirchheim unter Teck
 vertreten durch ersten Bürgermeister
 Herrn Günter Riemer
 73230 Kirchheim unter Teck

Generellübernehmer
 M1+3
 Verwaltungsg. GmbH & Co. KG
 73230 Kirchheim unter Teck

mehr architekten
 "broedbeck +schäfer" van het hekke
 partnerschaft mbh, freie architekten BDA
 Prof. Florian van het hekke
 73230 Kirchheim unter Teck



Öffnungsmaß	752		250		752		
Öffnungsmaß	577		600		577		
Öffnungsmaß	577		140	90	140	90	140
Öffnungsmaß	807		140		808		
Baukörper Gesamt	319	304	105	383	105	304	319
Holzprofil	161	150	150	150	150	150	150
Gesamtmaß	42	1754					42
Gesamtmaß	58	1754					58
Gesamtmaß	73	1754					73

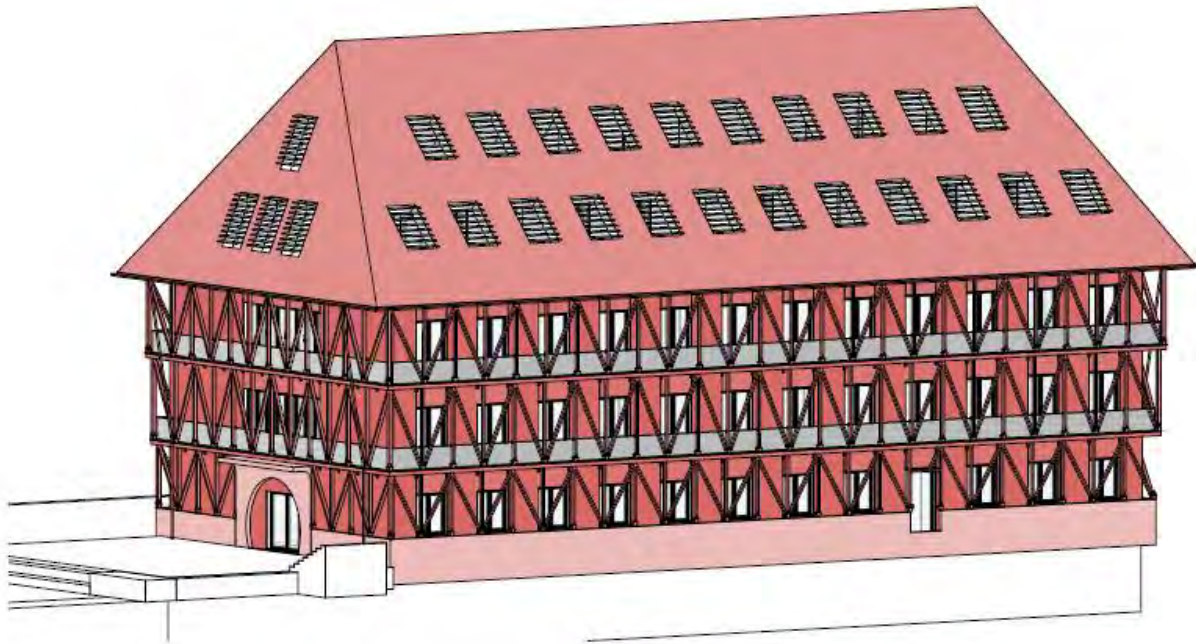
Projekt 094
 M1+3 Neubau Verwaltungsgäude
 73230 Kirchheim unter Teck

Ansicht von Westen / Marktstraße
 Plannummer 12
 Maßstab M1:100
 Datum 09.11.2023

Bauherr
 Stadt Kirchheim unter Teck
 vertreten durch ersten Bürgermeister
 Herrn Günter Riemer
 73230 Kirchheim unter Teck

Generellübernehmer
 M1+3
 Verwaltungsg. GmbH & Co. KG
 73230 Kirchheim unter Teck

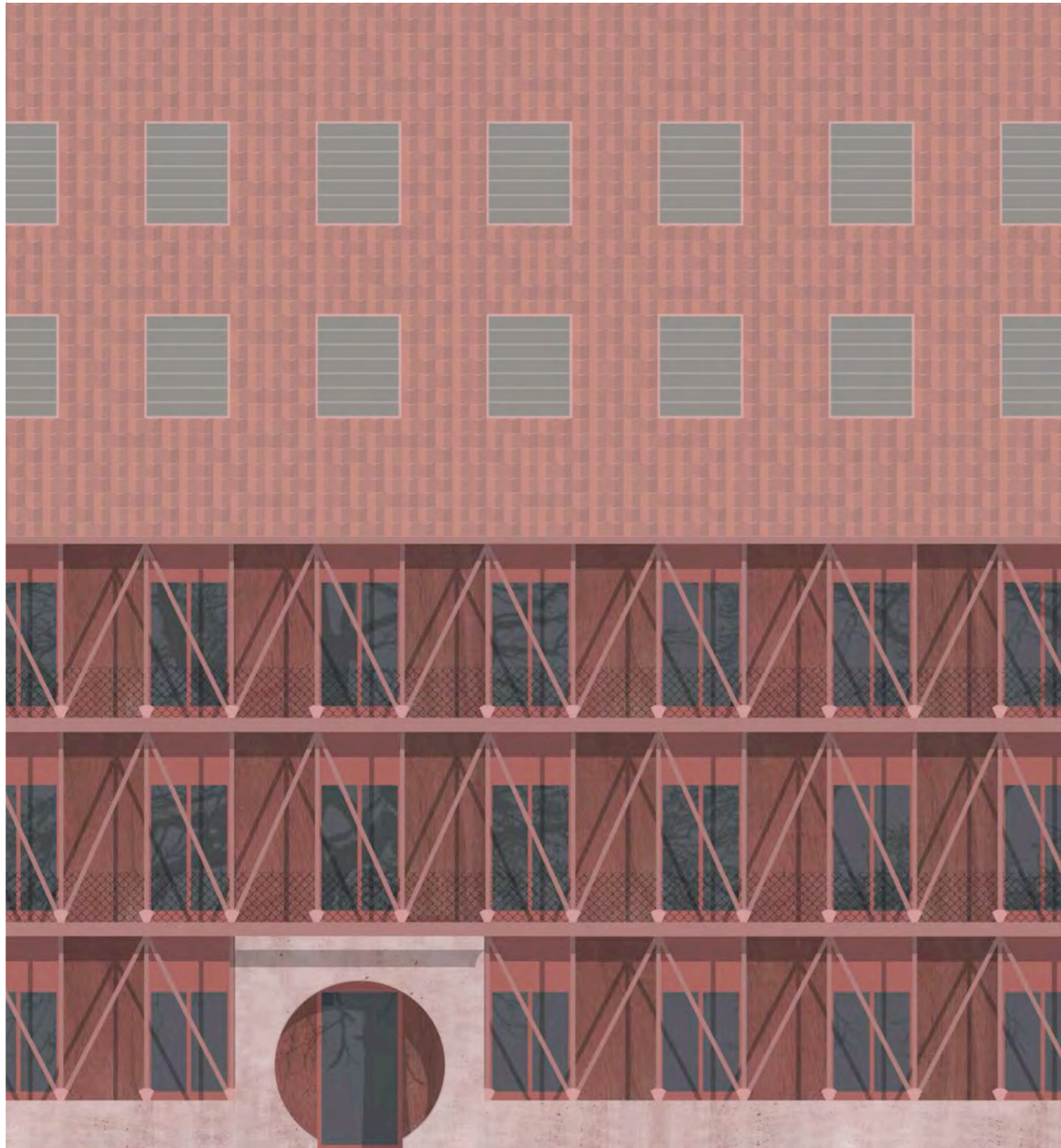
mehr architekten
 "brodbeck + oseler" von het hekke
 partnerschaft mbB, freie architekten BDA
 Prof. Florian von het hekke
 73230 Kirchheim unter Teck



Entwurf, Visu und Materialien

Fassade

Fassade Alt + Neu



Materialüberlegungen zu Fassade + Dach

Dach

Dachpfannenziegel mit
Photovoltaikziegeln
in die Dachhaut integriert
Farbtöne Altstadt
Dachfenster im Fensterraster
Dachrinne / Fallrohr

Äussere Fassade

Holzstabwerk Rot
Rhythmus Raute / Fischgräte
zweite Haut, thermisch getrennt
Zitat zur Fachwerkalstadt
Lichtfilter
als schlanker Umlaufbalkon und
konstruktiver Sonnenschutz
Holzlasur für nachhaltiges Bauen
z.B. Keim Lignosil Color

Innere Fassade

Holzmassivwände
Dämmung aus Holzfaserplatten
Opake Wandelemente
rot verputzt mit Kammzug
Analogie zum Altbau des Rathauses

Fenster

Holzfenster / Holz-Alu-Fenster
Sturz und Fenster rot
3-fach verglast

Sonnenschutz

Putzbalkone konstruktiver
Sonnenschutz
Jalousien steuerbar, Lamellen

Sockel

Beton rotgrau eingefärbt oder lasiert
Lasur z.B. Firma Keim
Auffaltung definiert Eingang

Brüstung

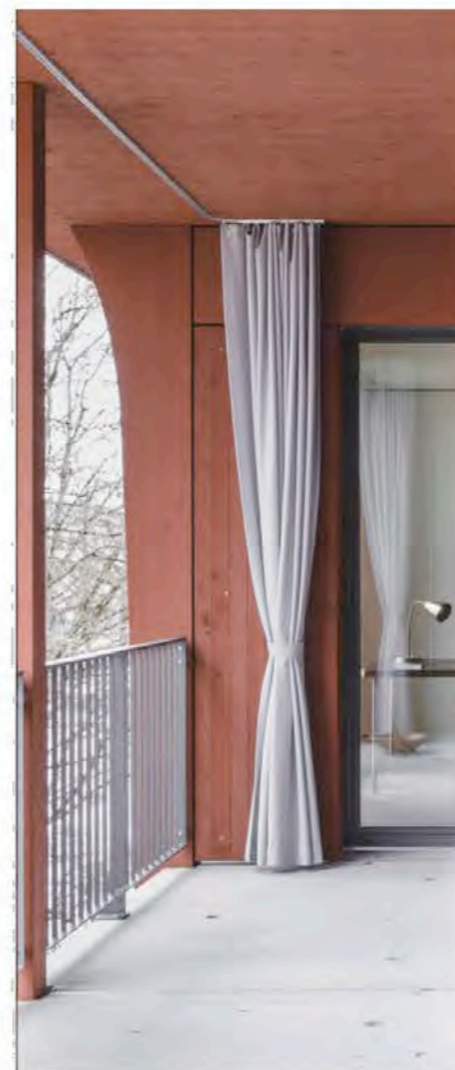
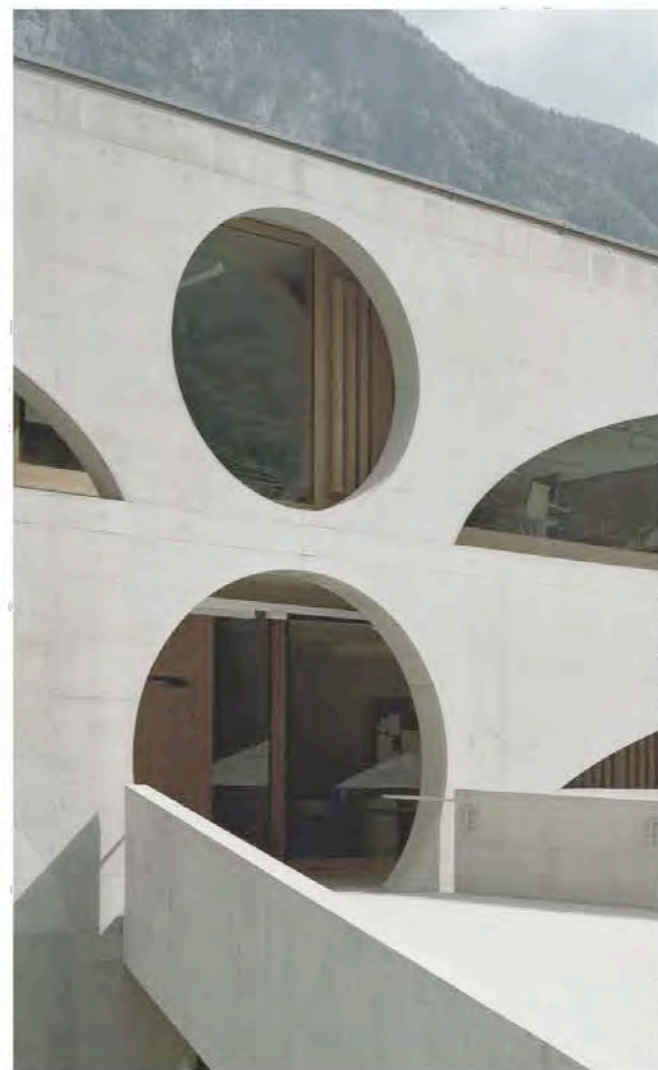
Meshgewebe aus Stahlnetz zur
Absturzsicherung
so zart und transparent wie möglich



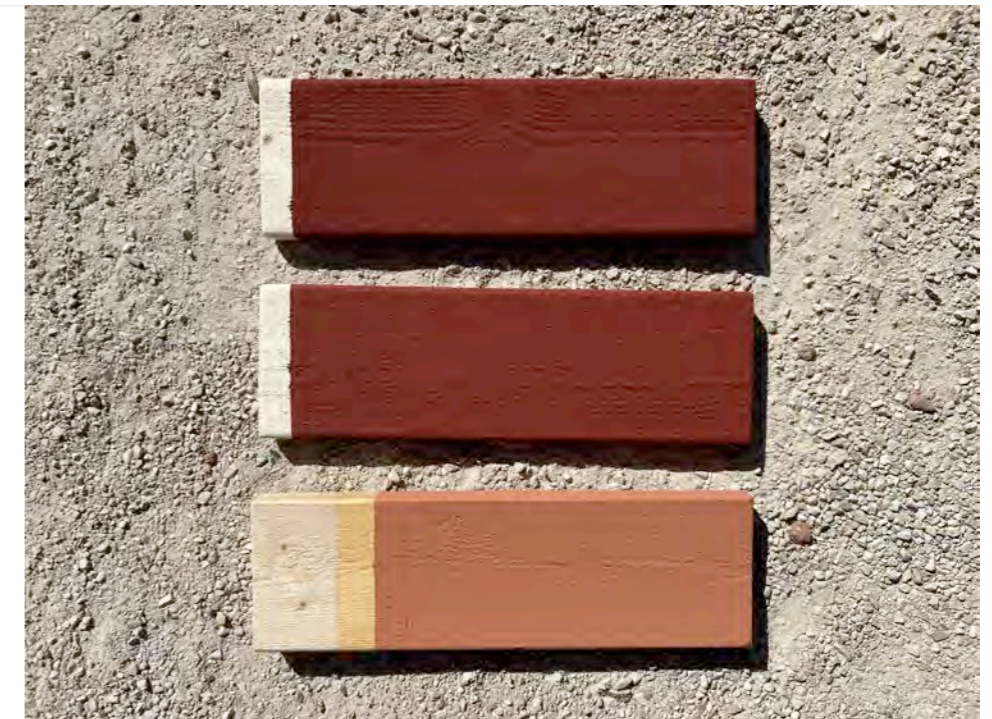
Fassade historischer Altbau



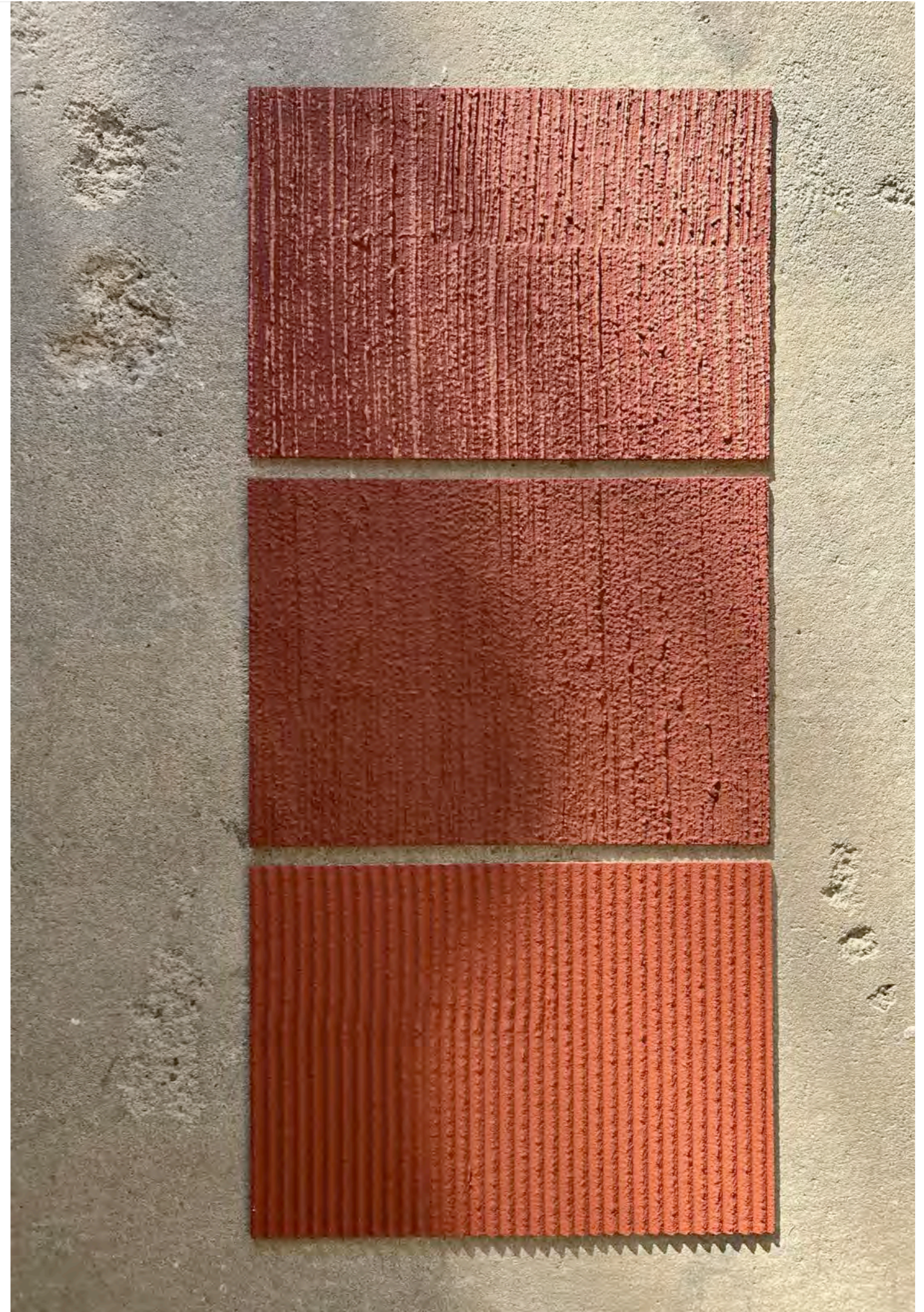
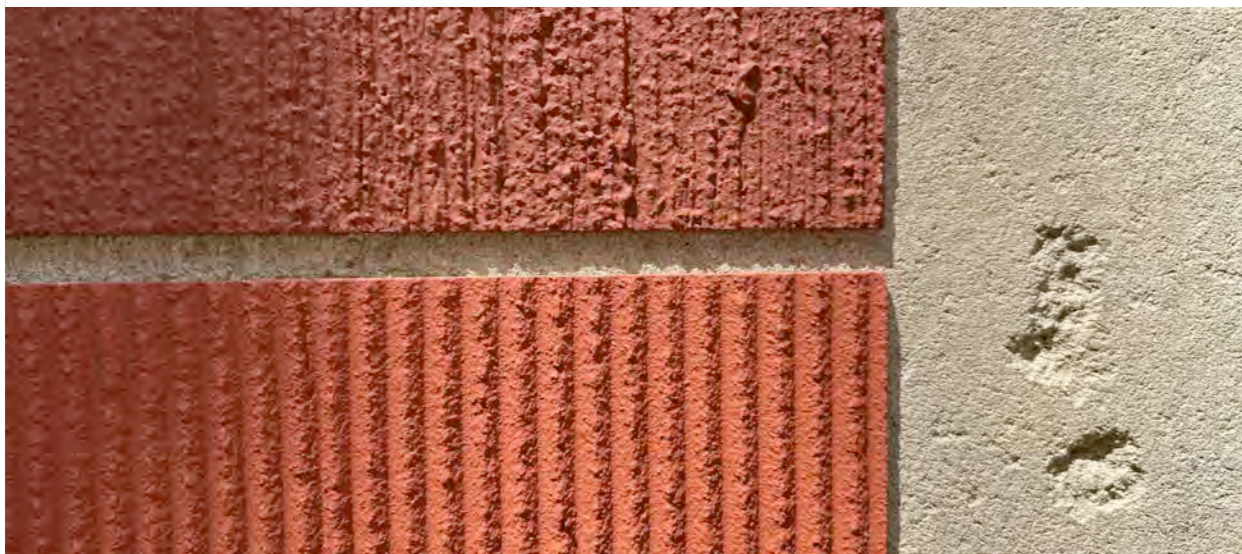
Referenzen



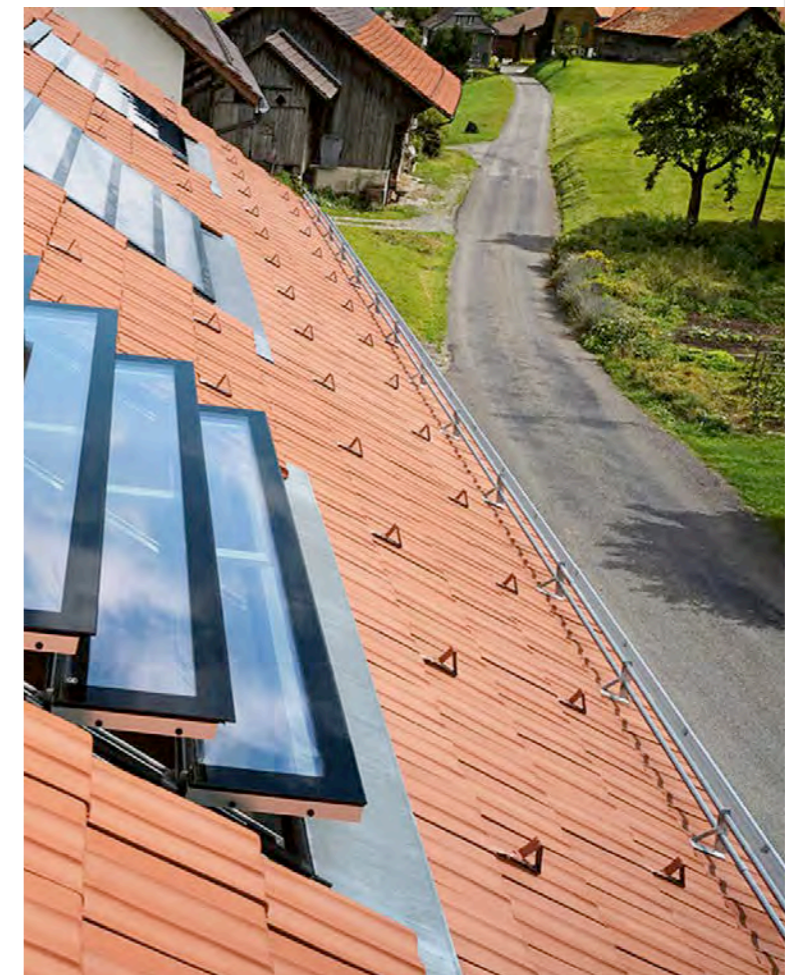
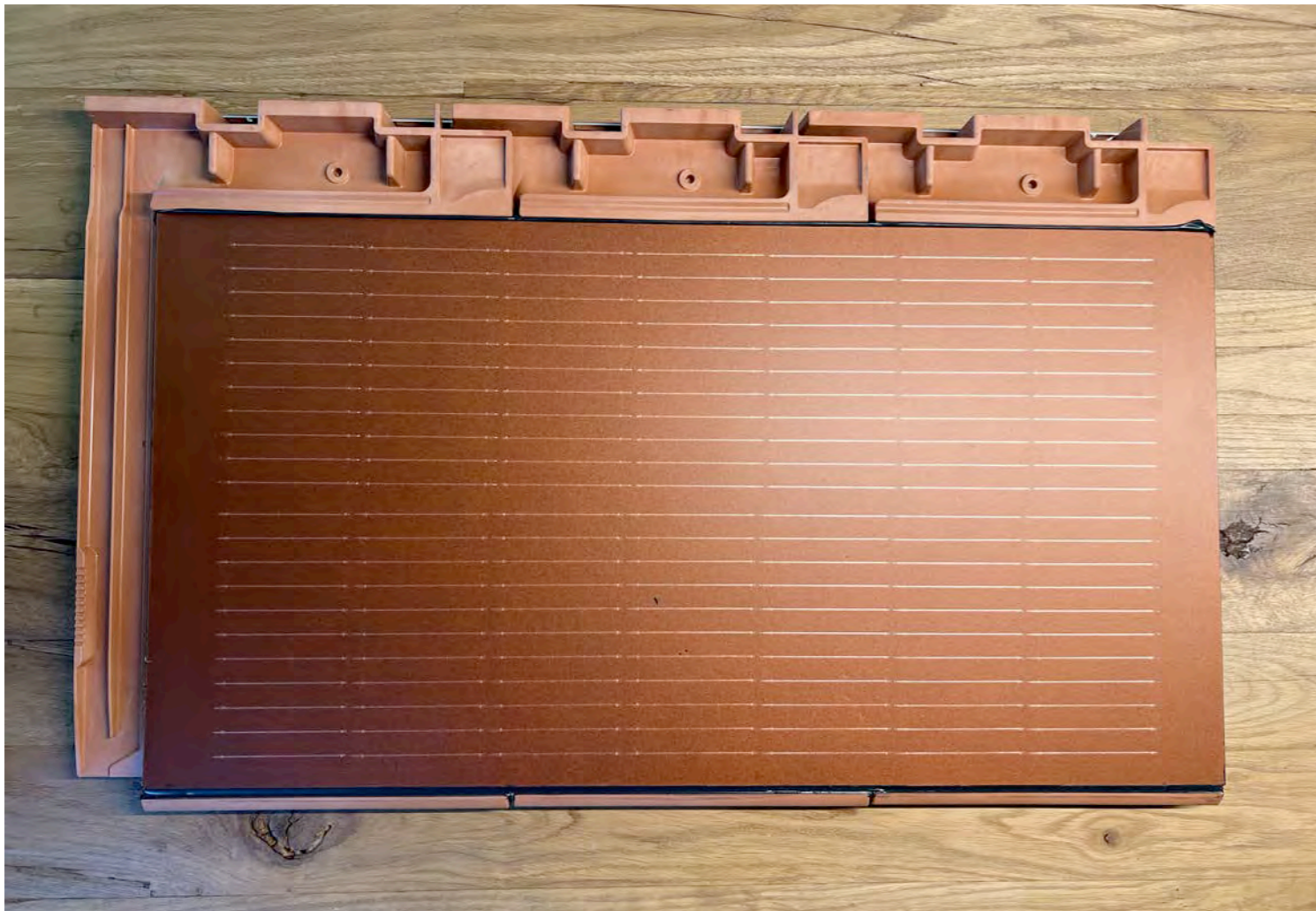
Produkte / Keim Farblasur Holz und Beton



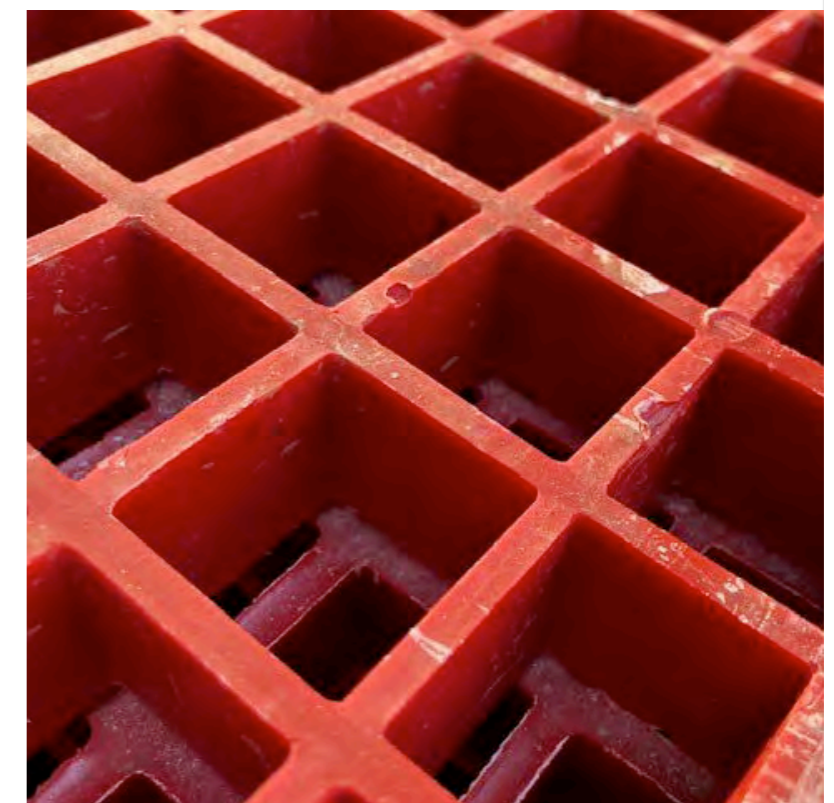
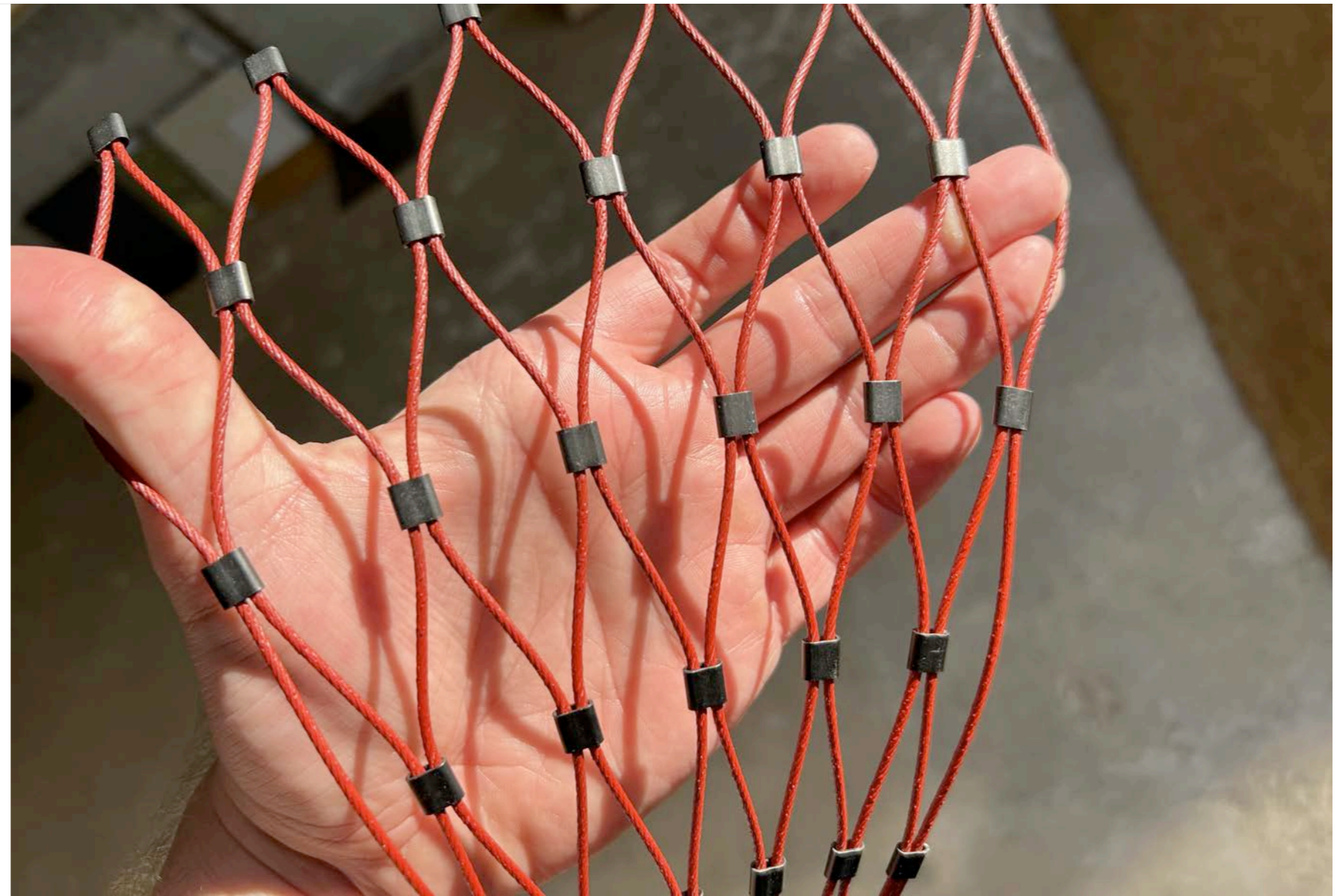
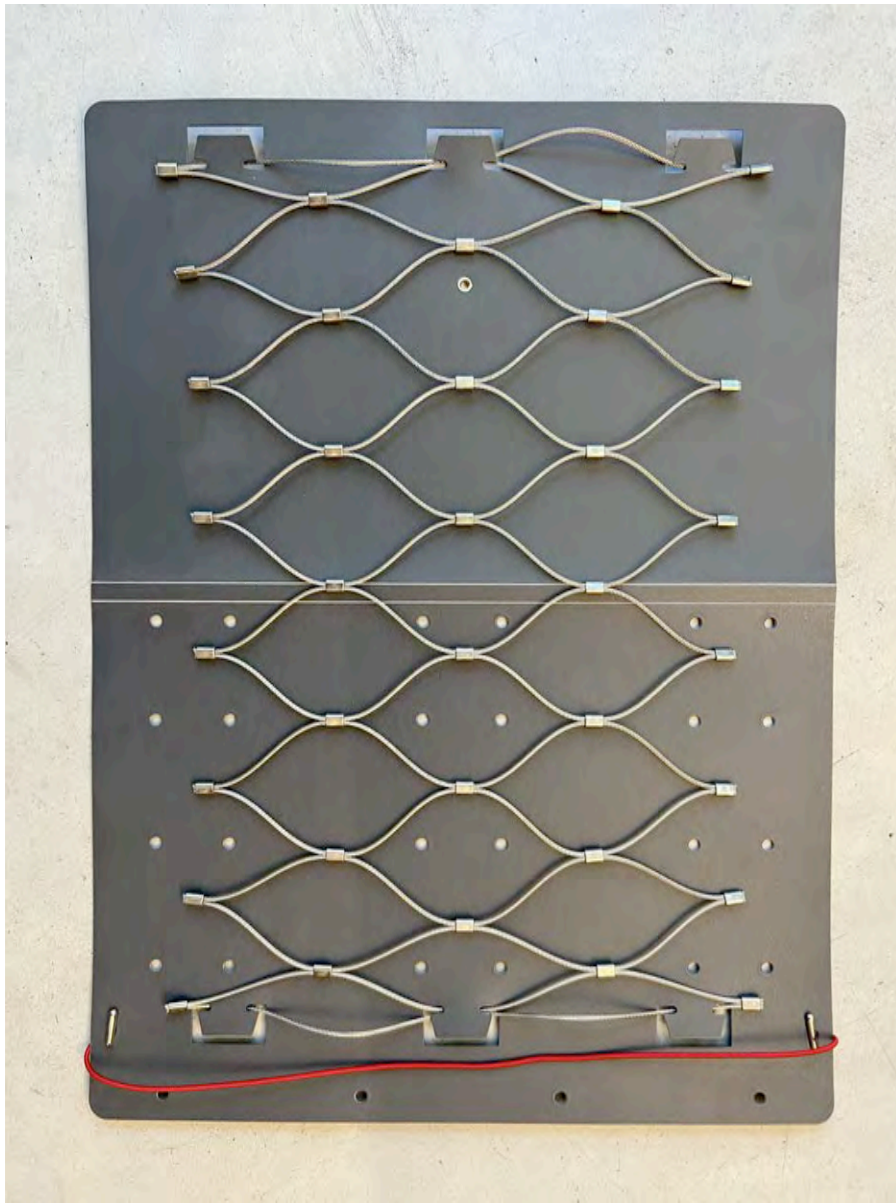
Produkte / Putzmuster



Produkte / Dachziegel, Photovoltaik



Produkte / Gitterrost, Brüstung



Visualisierung



Visualisierung



Visualisierung



Visualisierung

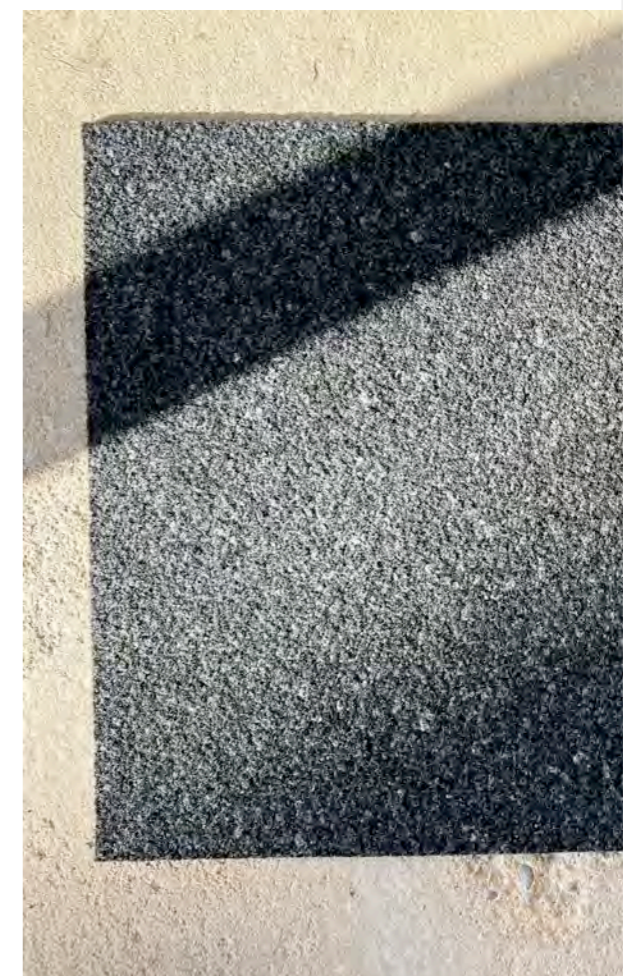
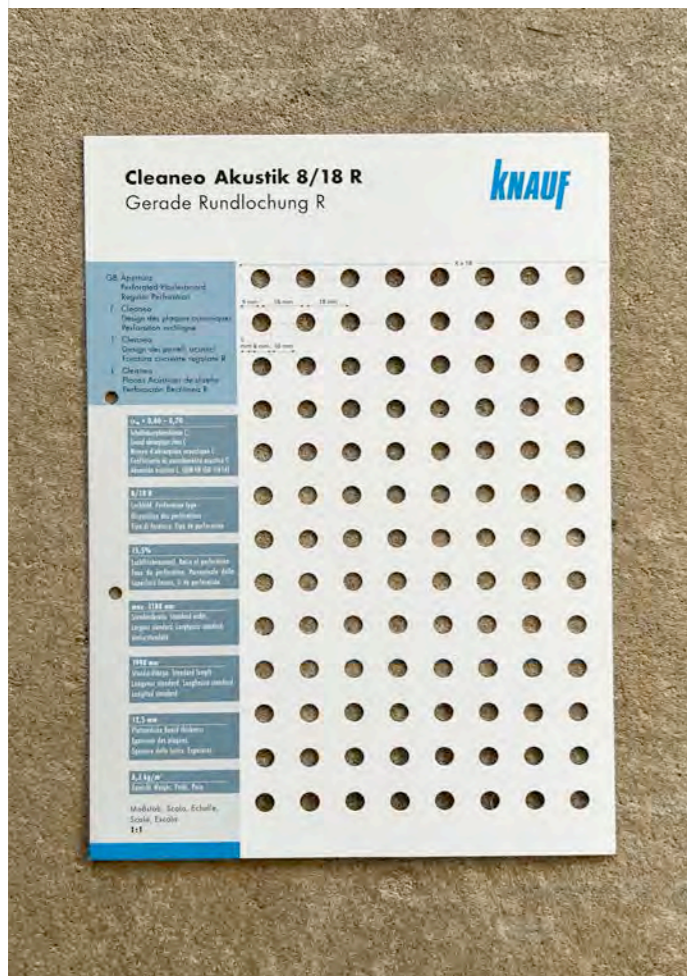
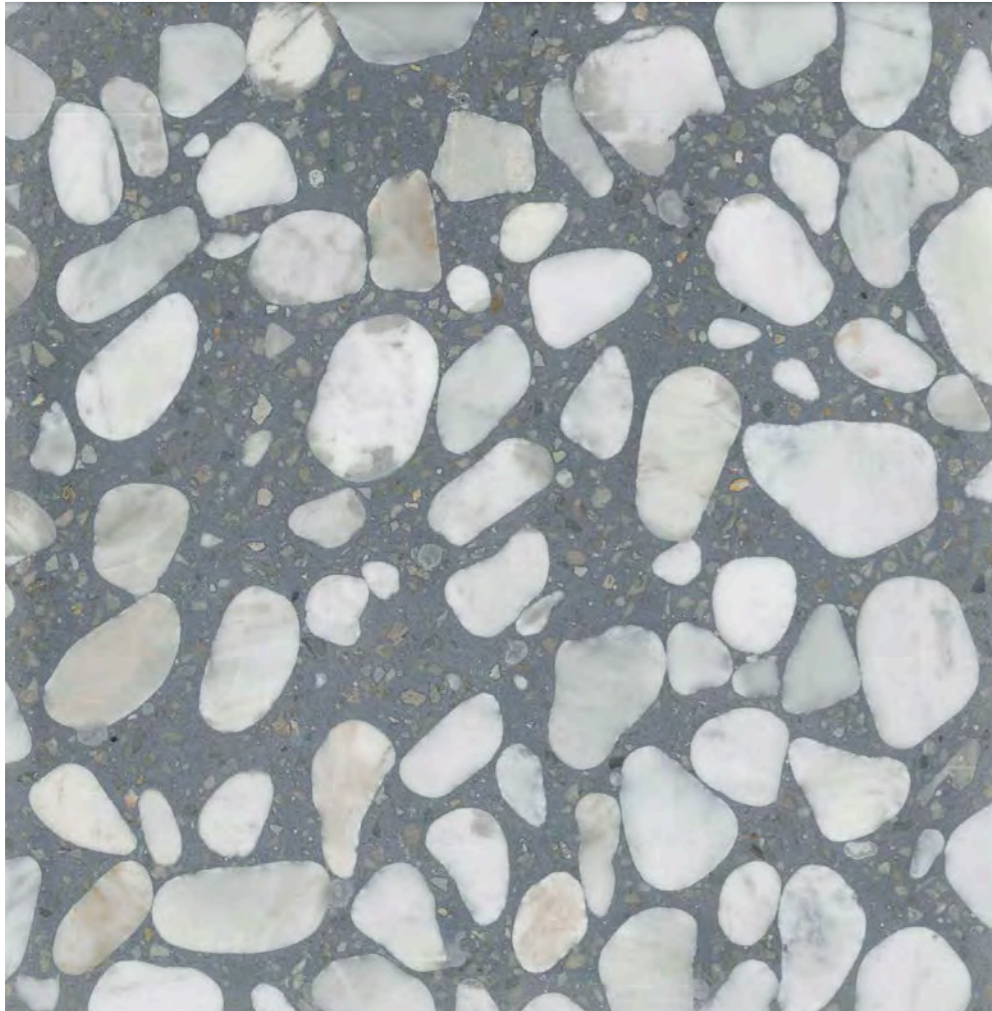


Büros + Orträume

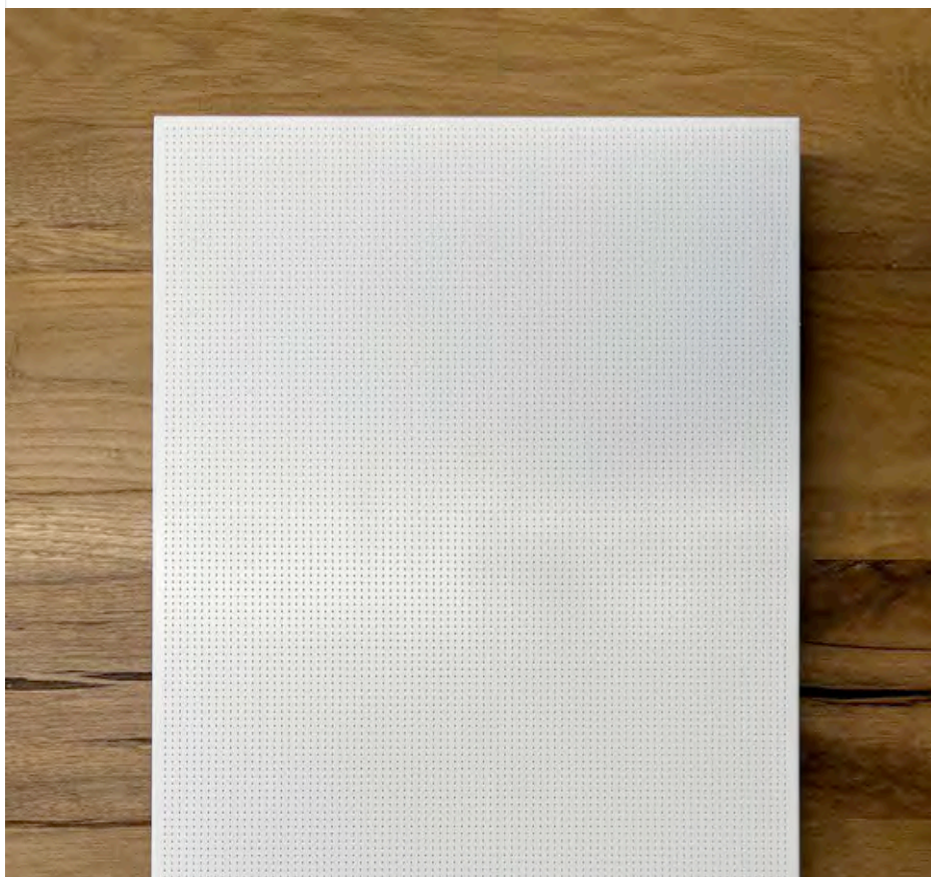
Referenzen



Produkte / Terrazzoböden, Kugelgarnböden, Akustikdecken



Produkte / Trennwandsystem Strähle, Akustikwände, Türen



Visualisierung



Visualisierung



Visualisierung



Visualisierung



Visualisierung



Visualisierung





Nachhaltiges Bauen:

- Holz – Hybrid Bauweise
- Ressourcenschonender Recycling-Beton für UG und Treppenhaus
- Geothermie kombiniert mit Wärmepumpe zum Heizen & Kühlen des Gebäudes
- PV-Anlage mit Batteriespeicher
- WC Versorgung mittels Grauwasser
- AIRCONOMY: Kombination einer Warmwasser-Fußbodenheizung und einer kontrollierten Be- und Entlüftung mit Wärmerückgewinnung
- Positive CO₂-Bilanz
- Einsatz von umweltverträglichen Bau- & Dämmstoffen
- Nahezu vollständige Rückbaubarkeit des Gebäudes



Terminplanung unter Berücksichtigung von:

- Die noch ausstehenden notwendigen Beschlüsse im Gemeinderat für:
 - *den GÜ-Vertrag*
- Erteilung der Baugenehmigung
- Zeitnahe Beauftragung des GÜ-Vertrages



Q4 / 2023: Beginn Spezialtiefbau,
Erdarbeiten, Gründung

Ende 2025: Fertigstellung