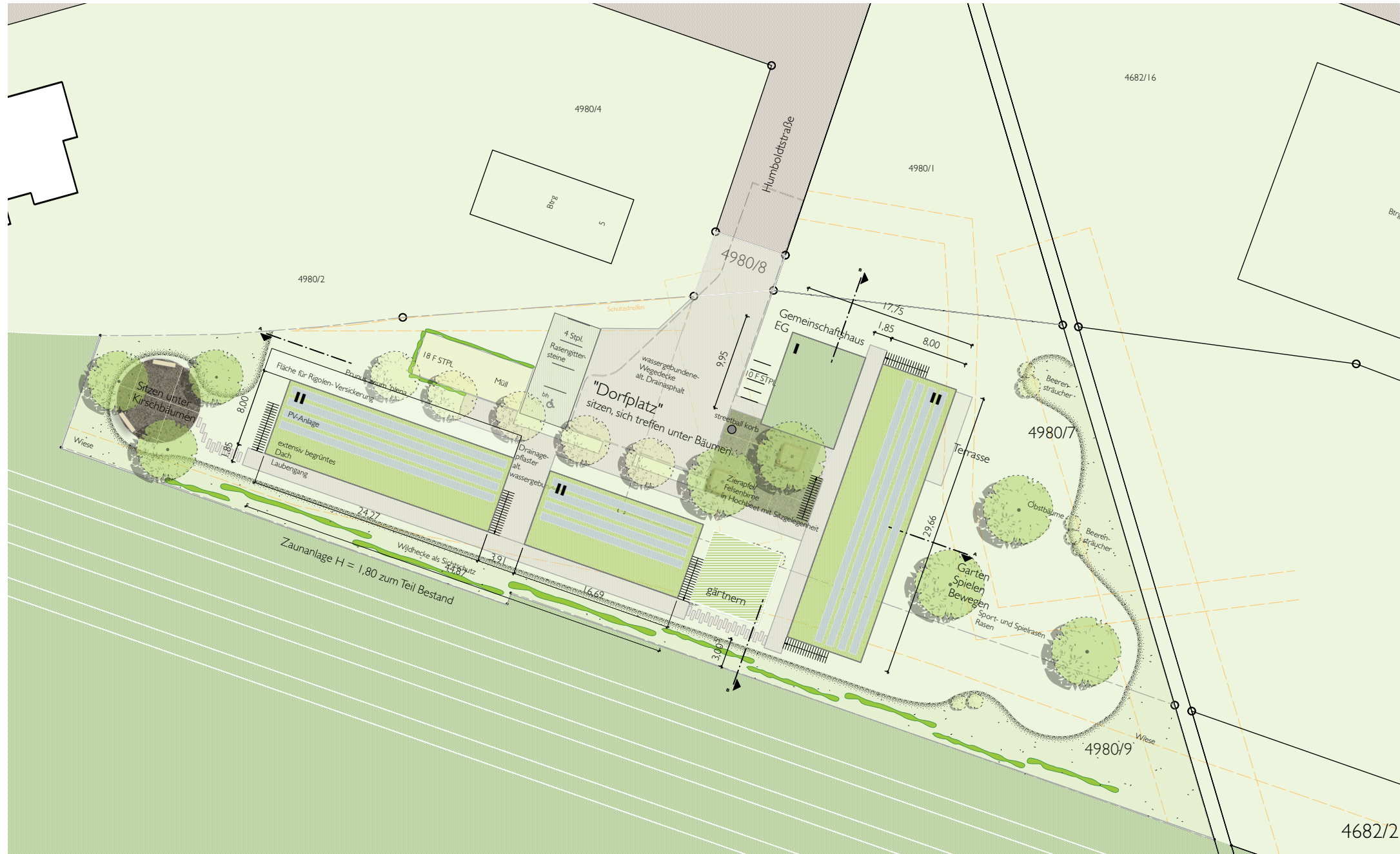
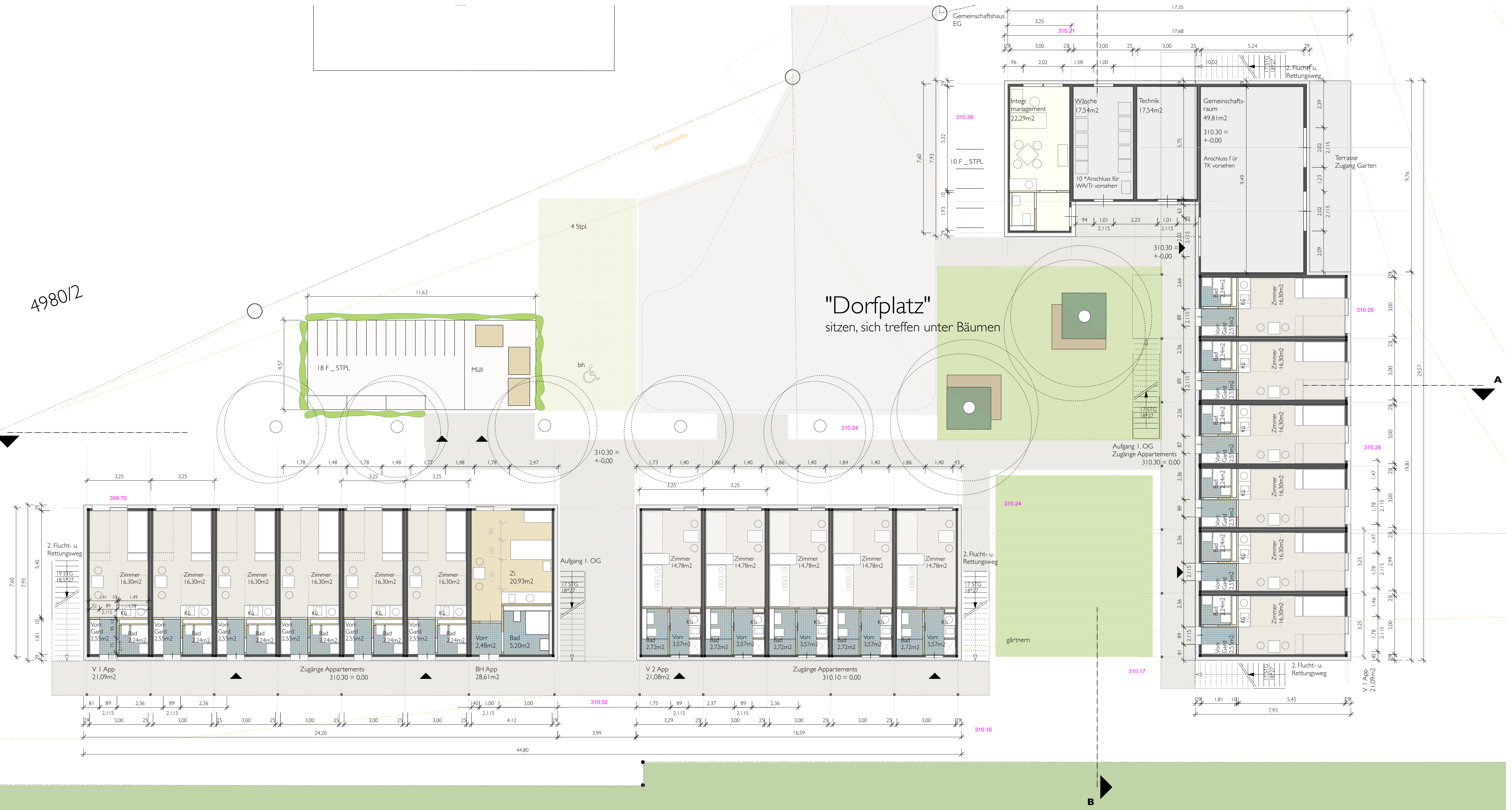


..... Fertigung



Bauherr	Stadtverwaltung Kirchheim unter Teck (Unterschrift)	Marktstraße 14 73230 Kirchheim unter Teck T 07021 502-0
Architekten Bauleitung	becker + haindl architekten.stadtplaner PartGmbH (Unterschrift)	Hausmannstraße 103 A 70188 Stuttgart T 0711 2858400 architekten@becker-haindl.de
Tragwerksplanung	bb-baustatik GmbH	Jessinger Straße 19 73230 Kirchheim
HLS-Planung		
Elektro-Planung	Sinus Electrical Solutions GmbH	Mercedesstraße 35 71384 Weinstadt
Projekt: Wohnen für Geflüchtete, Humboldtstraße Kirchheim u. Teck N Höhenangaben ausgehend von ±0.00 = 310,30 ü.NN ⊕		
Planinhalt:	Lageplan	Projektteam Lena Frei, B.Sc. Dipl.Ing. Petra Haindl, freie Architektin BDA
Plannummer:	335_G_Lage_4000	Maßstab: 1:500
gez: ph / lf	Plotdatum: 05.05.2023	Format: 21 x 49,4 cm
		Projektnummer: 335



- Legende**
- Container/Modul Aussenwand, Boden, Dach
 - Container/Modul-Trennwände
 - leichte Trennwand
 - Wärmedämmung
 - Darüberliegende Bauteile
 - Darunterliegende Bauteile
 - Fertigfußbodenhöhe
 - Rohfußbodenhöhe
 - Regenrohr
 - Abbruch Bestand
 - Grundstücksgrenzen
 - EFH Erdgeschoss- Fertigfußbodenhöhe
 - RFB Rohfußboden
 - FFB Fertigfußboden
 - BT Bodentief
 - RR Regenrohr
 - VW Vorwand
 - WE Wohneinheit
- Maßangaben Höhen beziehen sich auf den FFB

4001

Bauherr	Stadtverwaltung Kirchheim unter Teck	Marktstraße 14 73230 Kirchheim unter Teck T 07021 502-0
Architekten Bauleitung	becker + handl architekten.stadtplaner PartGmbH	Hausmannstraße 103 A 70188 Stuttgart T 0711 2858400 architekten@becker-handl.de
Tragwerksplanung	bb-baustatik GmbH	Jessinger Straße 19 73230 Kirchheim
HLS-Planung		
Elektro-Planung	Sinus Electrical Solutions GmbH	Mercedesstraße 35 71384 Weinstadt
Projekt:	Wohnen für Geflüchtete, Humboldtstraße Kirchheim u. Teck	
Planinhalt:	Erdgeschoß	
Plannummer:	335_GR_EG_4001	Maßstab: 1:100
gez: ph / lf	Plotdatum: 05.05.2023	Format: 104 x 42 cm
		Projektnummer: 335

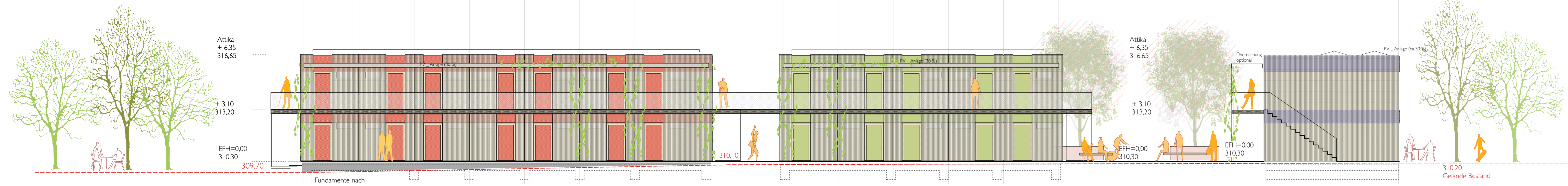


498012

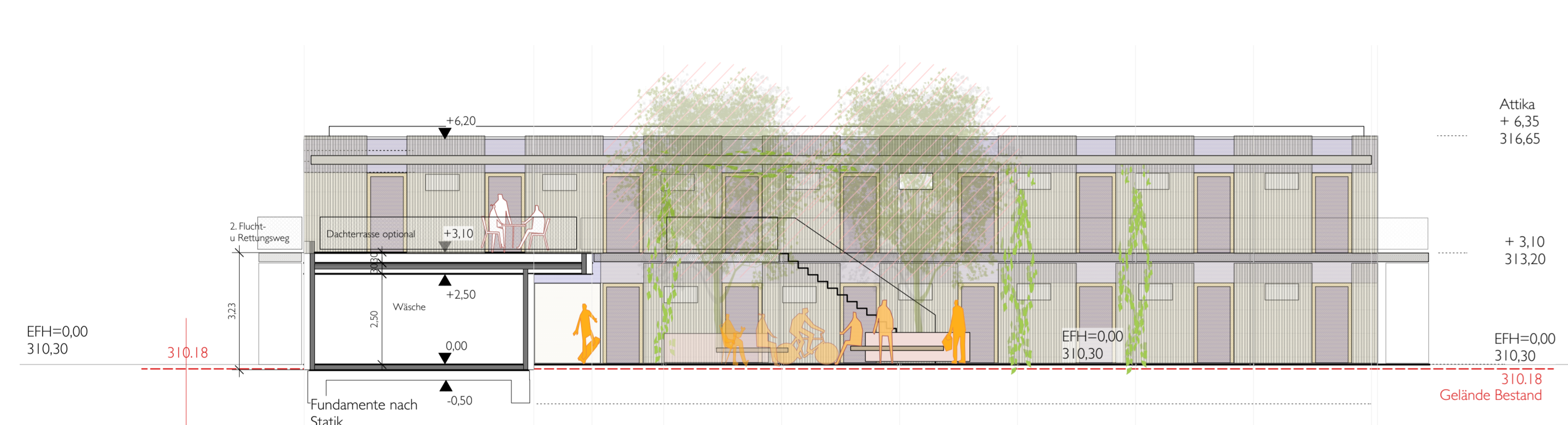
Legende

	Container/Modul Aussenwand, Boden, Dach		Grundstücksgrenzen
	Container/Modul-Trennwände		Erdgeschoss- Fertigfußbodenhöhe
	leichte Trennwand		Rohfußboden
	Wärmedämmung		Fertigfußboden
	Darüberliegende Bauteile		Bodentieft
	Darunterliegende Bauteile		Regenrohr
	Fertigfußbodenhöhe		Vorwand
	Rohfußbodenhöhe		Wohneinheit
	Regenrohr		Maßangaben Höhen beziehen sich auf den FFB
	Abbruch Bestand		

Fertigung		4002
Bauherr	Stadtverwaltung Kirchheim unter Teck	Marktstraße 14 73230 Kirchheim unter Teck T 07021 502-0
Architekten Bauleitung	becker + handl architekten.stadtplaner PartGmbH	Hausmannstraße 103 A 70189 Stuttgart T 0711 2858400 architekten@becker-handl.de
Tragwerksplanung	bb-baustatik GmbH	Jessinger Straße 19 73230 Kirchheim
HLS-Planung		
Elektro-Planung	Sinus Electrical Solutions GmbH	Mercedesstraße 35 71384 Weinstadt
Projekt:	Wohnen für Geflüchtete, Humboldtstraße Kirchheim u. Teck	
Planinhalt:	Obergeschoß	
Plannummer:	335_GR_OG_4002	Maßstab: 1:100
gez: ph / lf	Plotdatum: 05.05.2023	Format: 104 x 42 cm
		Projektnummer: 335



Ansicht von Süden



Schnitt B - B Ansicht von Westen



Ansicht von Osten



Schnitt A - A Ansicht von Norden

Legende

	Container/Modul		Grundstücksgrenzen
	Aussenwand, Boden, Dach		Erdgeschoss- Fertigfußbodenhöhe
	Container/Modul-Trennwände		Rohfußboden
	leichte Trennwand		Fertigfußboden
	Wärmedämmung		Bodentiefl
	Darüberliegende Bauteile		Regenrohr
	Darunterliegende Bauteile		Vorwand
	Fertigfußbodenhöhe		Wohneinheit
	Rohfußbodenhöhe		
	Regenrohr		
	Abbruch Bestand		

Maßangaben Höhen beziehen sich auf den FFB

Bauherr:		Stadtverwaltung Kirchheim unter Teck	Marktstraße 14 73230 Kirchheim unter Teck T 07021 502-0
Architekten Bauleitung:		becker + haindl architekten.stadtplaner PartGmbH (Unterschrift)	Hausmannstraße 103 A 70188 Stuttgart T 0711 2858400 architekten@becker-haindl.de
Tragwerksplanung:		bb-baustatik GmbH	Jessinger Straße 19 73230 Kirchheim
HLS-Planung:			
Elektro-Planung:		Sinus Electrical Solutions GmbH	Mercedesstraße 35 71384 Weinstadt
Projekt: Wohnen für Geflüchtete, Humboldtstraße Kirchheim u.Teck			
Höhenangaben ausgehend von ±0.00 = 310,30 ü.N.N			
Planinhalt:		Projektteam: Lena Frei, B.Sc. Dipl.-Ing. Petra Haindl, freie Architektin BDA	
Schnitte_ Ansichten			
Plannummer:		335_S_A_4003	
gez:		ph / lf	
Plotdatum:		05.05.2023	
Format:		119 x 42 cm	
Projektnummer:		335	
Maßstab:		1:100	