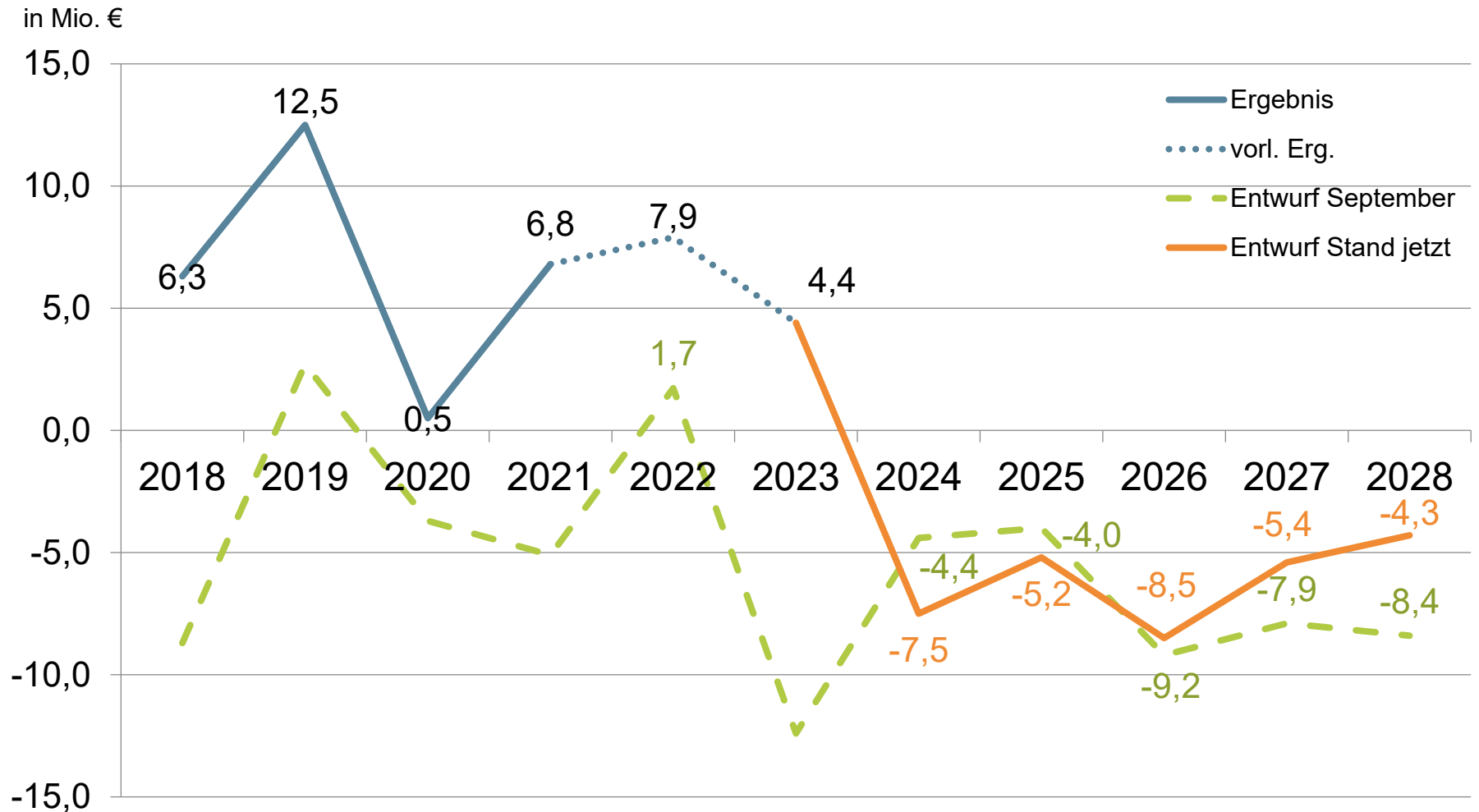


# DOPPELHAUSHALT 2024/2025



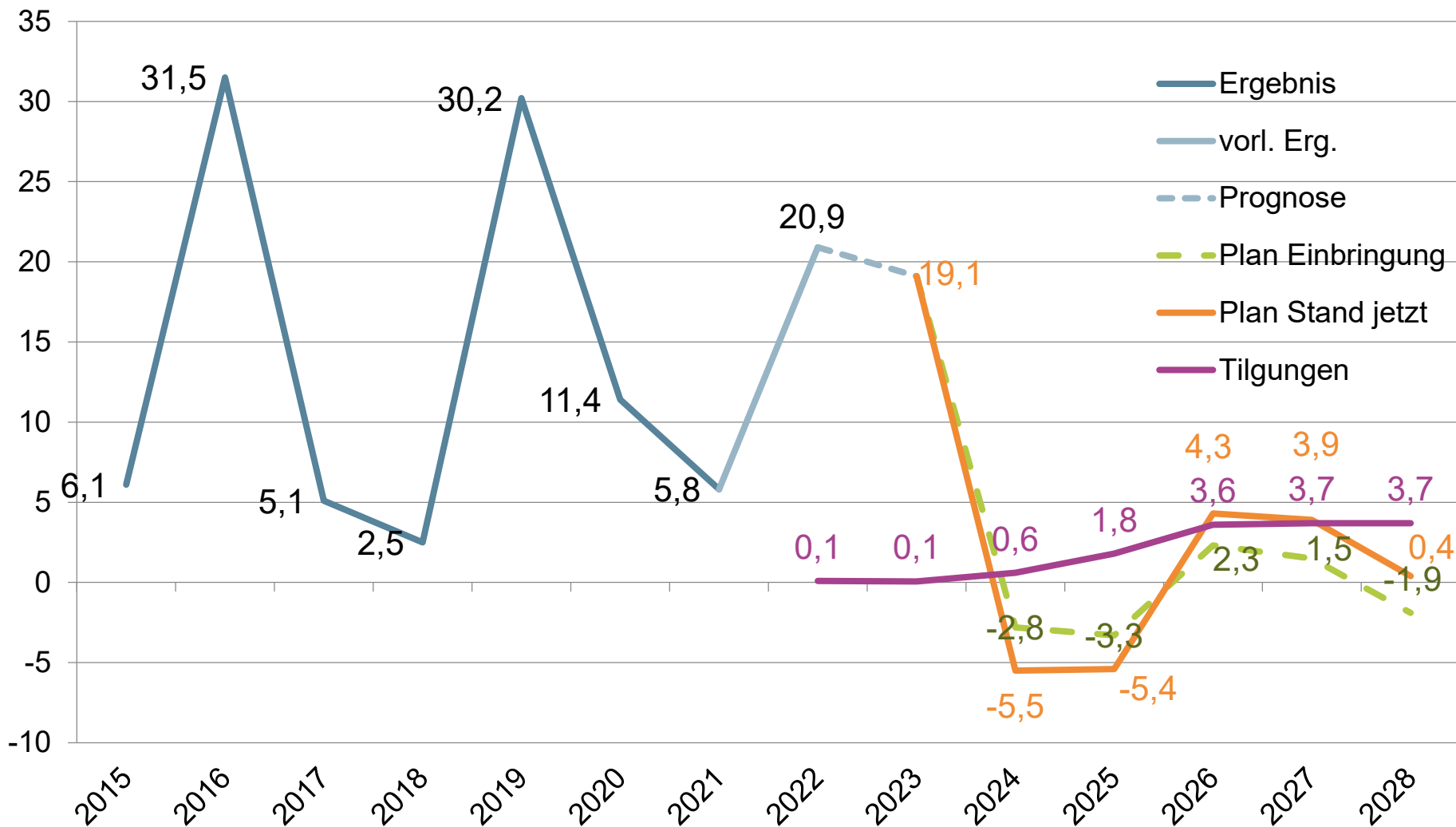
# DOPPELHAUSHALT 2024/2025

## ENTWICKLUNG DER ORDENTLICHEN ERGEBNISSE



# DOPPELHAUSHALT 2024/2025

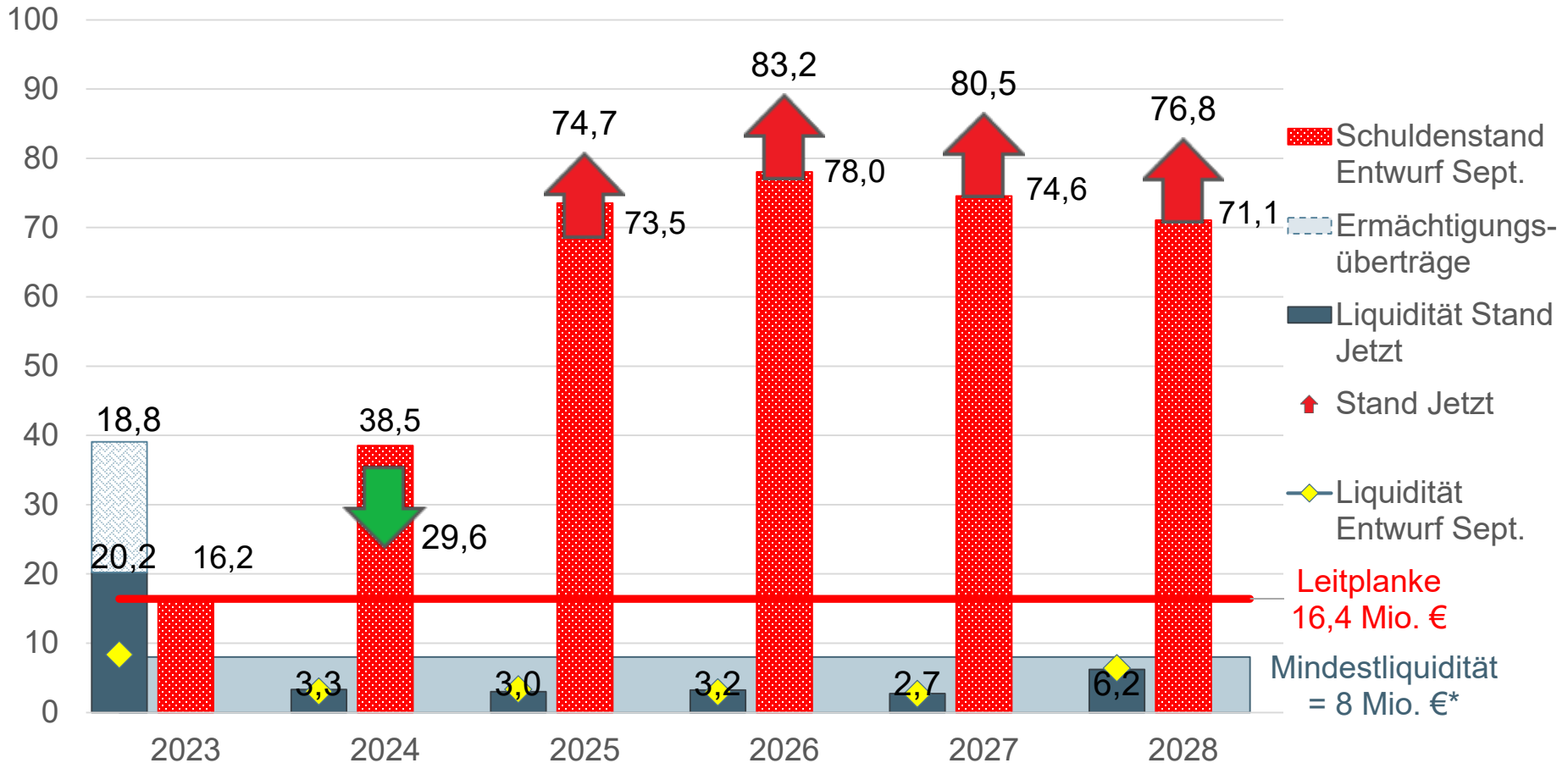
## ZahlungsmittelÜBERSCHUSS/-BEDARF DES ERGEBNISHAUSHALTS



# DOPPELHAUSHALT 2024/2025

## LIQUIDITÄT UND VERSCHULDUNG

In Mio. €



\* Die gesetzlich vorgeschriebene Mindestliquidität beträgt zw. 2,5 – 3,0 Mio. €

**VIELEN DANK FÜR IHRE  
AUFMERKSAMKEIT!**

