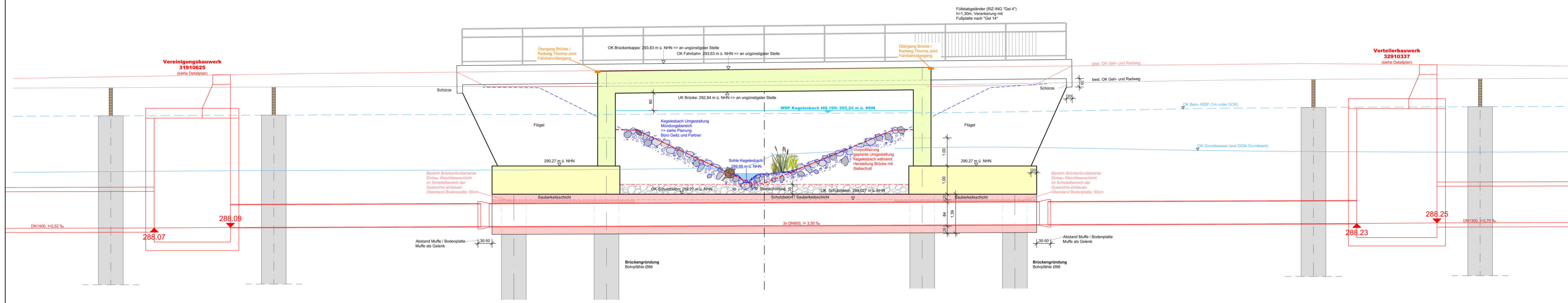
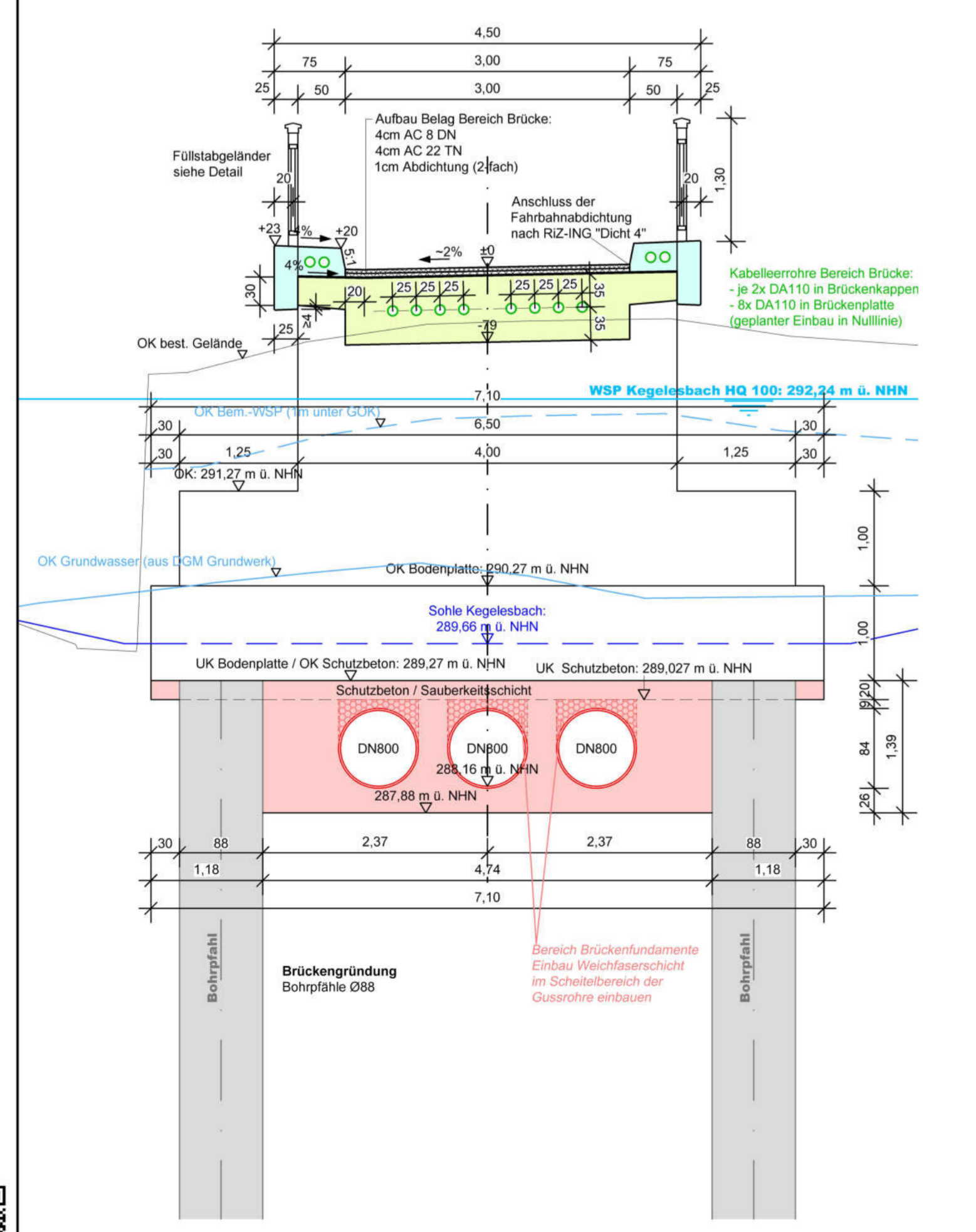


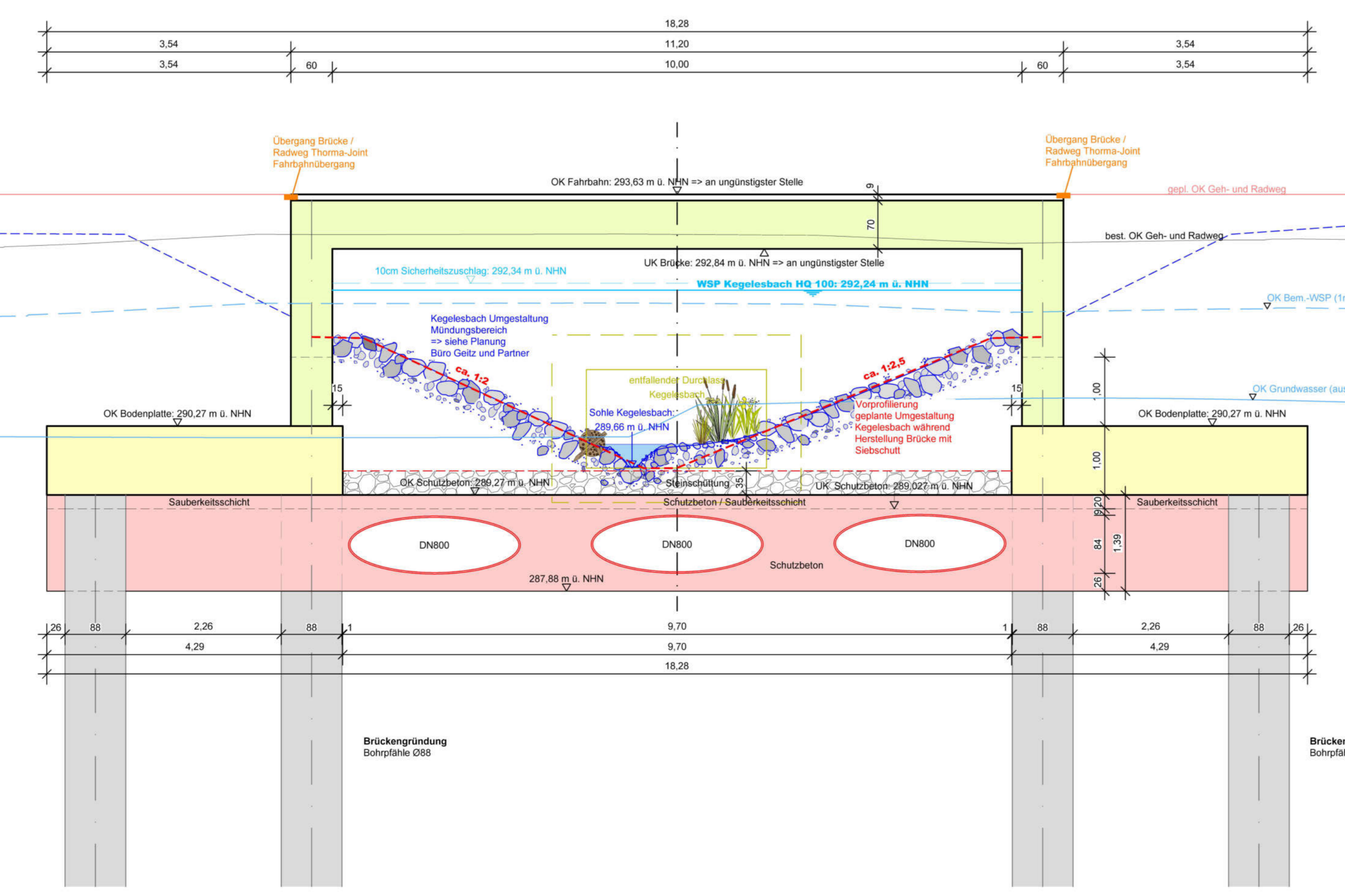
**Schnitt Kanalisation**  
(Bereich Brücke)



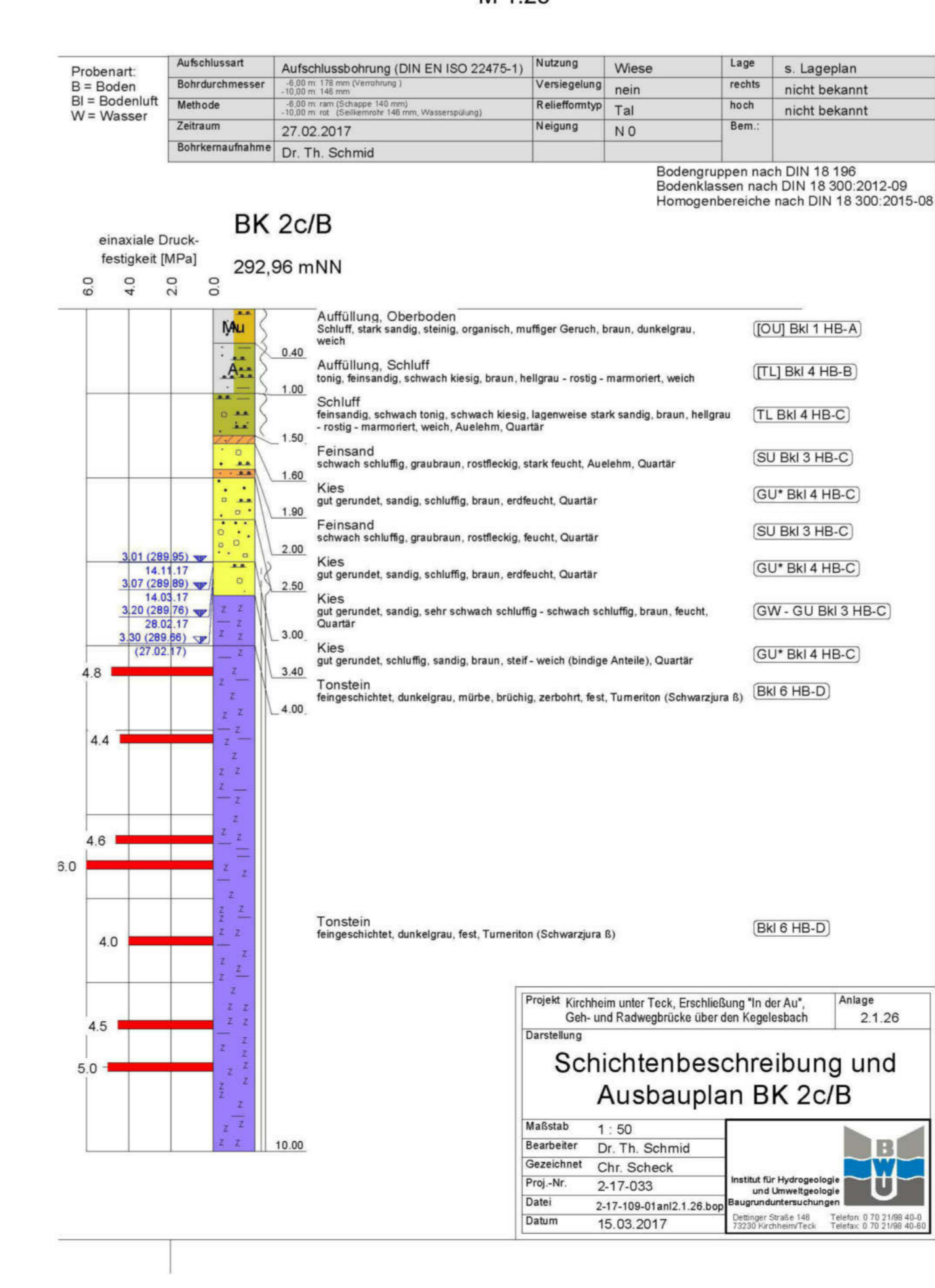
**Schnitt A - A**  
Querschnitt Brücke



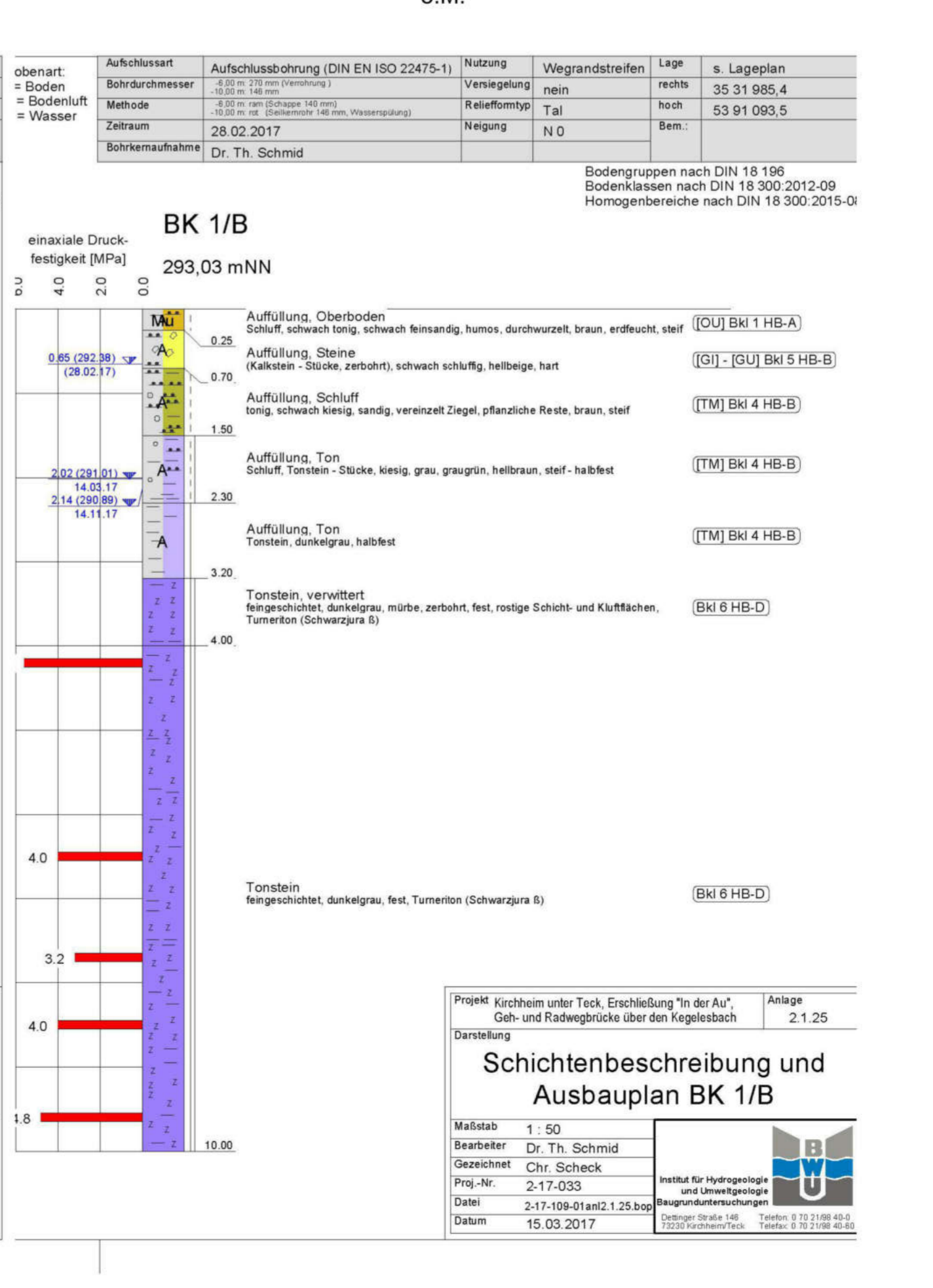
**Schnitt B - B**  
Längsschnitt Brücke



**Bohrkern BK 2c/B**  
M 1:25



**Bohrkern BK 1/B**  
o.M.



- Legende:**
- Stahlbeton - Bodenplatte (Betongüte C35/37)
  - Stahlbeton - Brückenplatte / Widerlager (Betongüte C35/45-LP)
  - Stahlbeton - Brückenkappen (Betongüte C25/30)
  - Schutzbeton/Sauberschicht (Betongüte C12/15)

**infra-teck GmbH**  
Kalenstraße 69  
72096 Badgingen unter Teck  
Telefon 07142 6316720  
Fax 07142 6316722  
www.infra-teck.de

**infra-teck**  
Beraten • Planen • Bauen

**Projekt**  
**BW 250 - Neubau Fuß- und Radwegbrücke**  
(im Zusammenhang mit Neubau Sammler Hegelstraße / Lauter)

**Planbezugszeichnung**  
Lageplan und Schnitte

**Planungsstand**  
Entwurf

Melldate: 107.1142.06  
Datum: 15.12.2023  
Preis: 135 x 89  
Gelegn: Spies  
Abmänger: Altmendinger

**Auftraggeber**  
Stadt Kirchheim unter Teck  
Landkreis Esslingen

**KIRCHHEIM**  
UNTER TECK  
modern • menschlich • mittendrin

Anerkennung der Bauherrn

**Hinweis:** Koordinatensystem der ewp-Datei: Gauß-Krüger-Koordinatensystem.  
(Die ALKIS-Daten wurden mit dem Koordinatentransfer von UTM auf Gauß-Krüger transformiert.)