

Bebauungsplan mit örtlichen Bauvorschriften

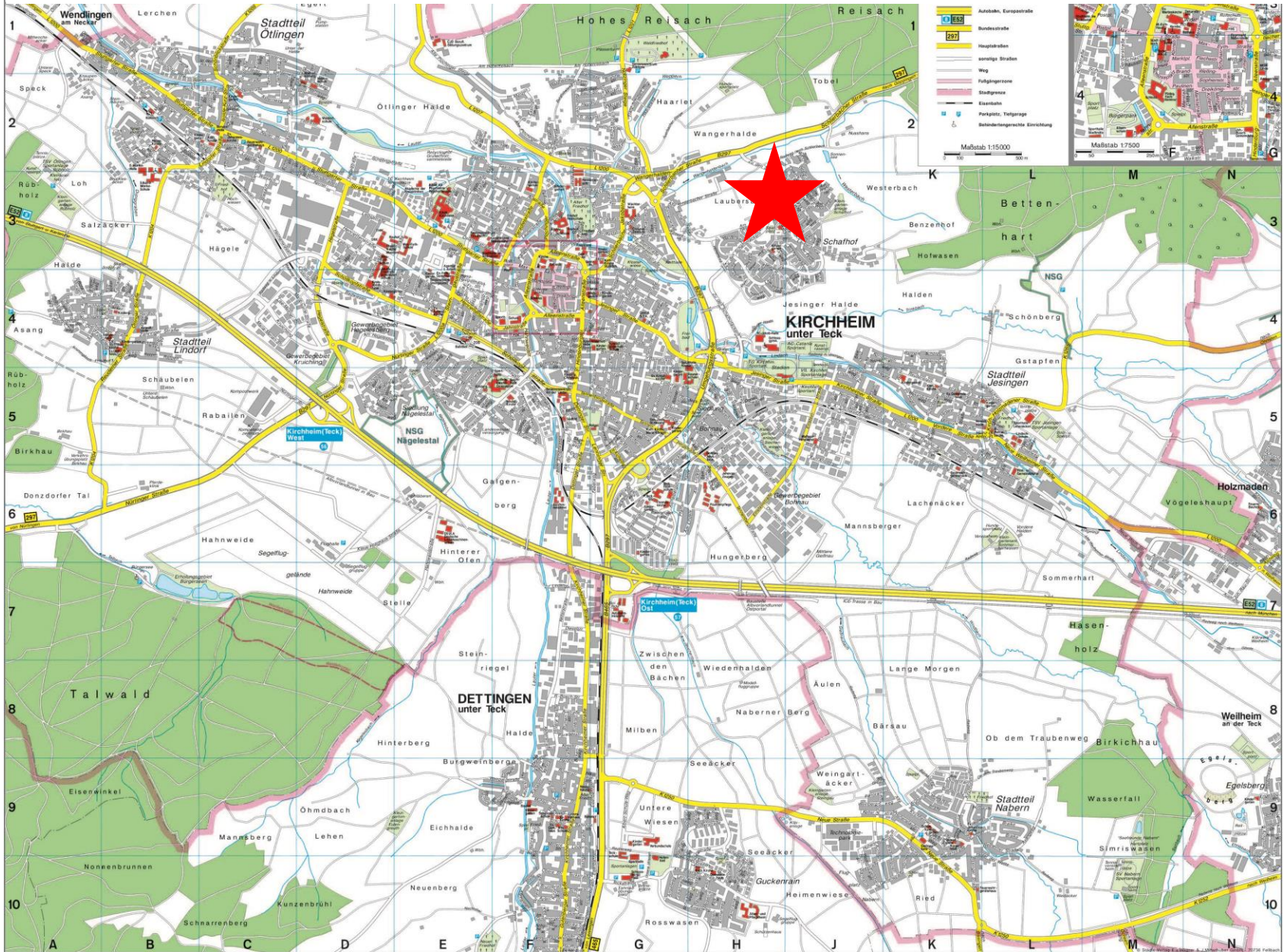
„SCHAFHOF IVB“

Planbereich 25.02

- Auslegungsbeschluss



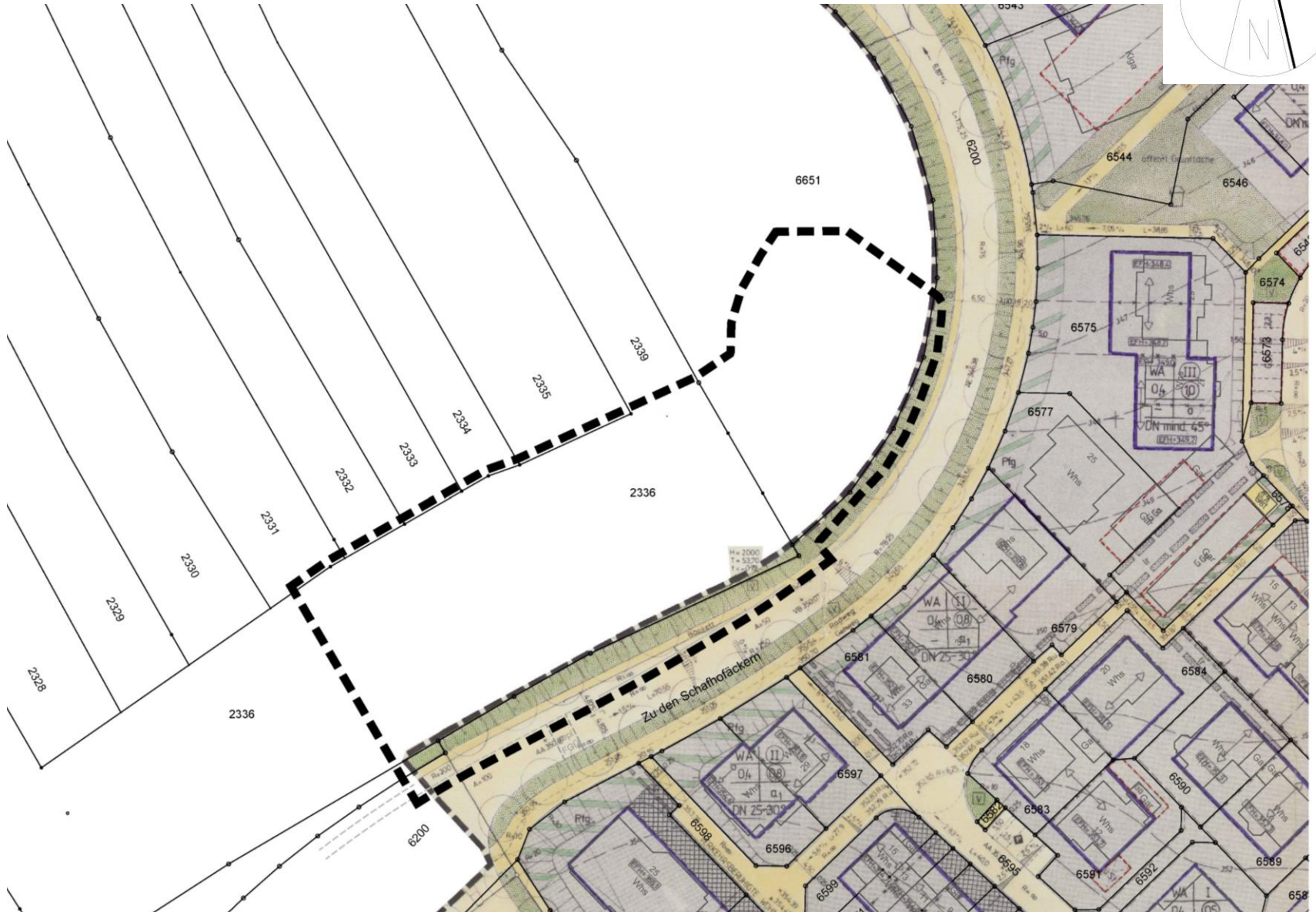
Übersicht



Luftbild mit Abgrenzung Geltungsbereich



Ausschnitt aus rechtskräftigen Bebauungsplänen



Bebauungsplanentwurf Stand Auslegungsbeschluss



Bebauungsplanentwurf Stand Aufstellungsbeschluss



Grundlage: ALKIS
 © Landesamt für Geoinformation und Landentwicklung
 Baden-Württemberg (www.lgl-bw.de) Az.:2851.9-1/20
 Stand der Basisinformation: 05/2016

Gefertigt:
 Kirchheim unter Teck, den 27.06.2016
 - Abteilung Stadtplanung -

Gesamtübersicht Schafhof IVa und IVb

